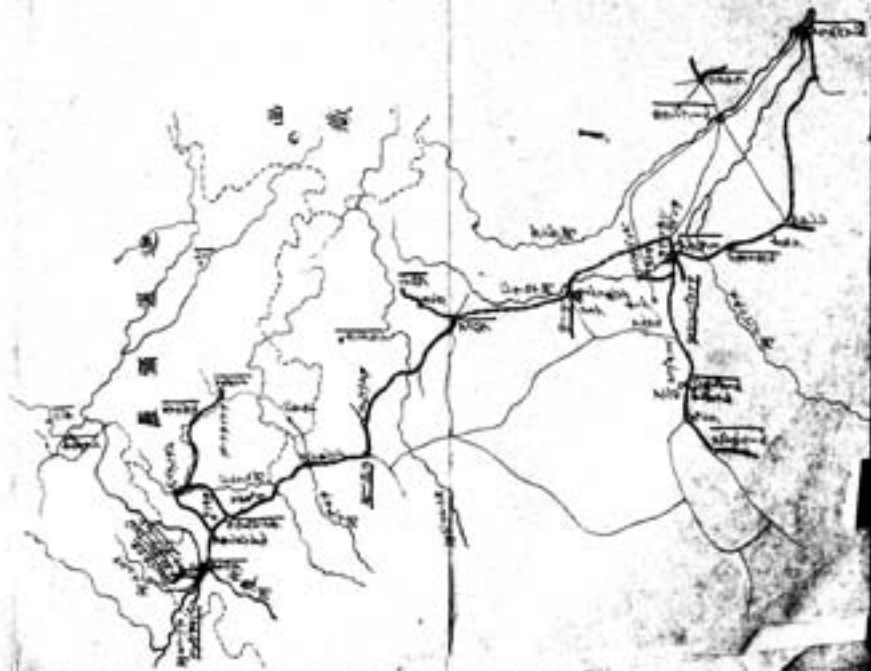


印度

第七卷

印度
明弘治三年至九年
第七冊
西方印度乃カニ三ノル

Nivalaya
 Sarsvatī
 Alaya 260-26
 4000 ft. 27000 ft. 28000 ft. 29000 ft.
 5000 ft. 6000 ft. 7000 ft. 8000 ft.
 9000 ft. 10000 ft. 11000 ft. 12000 ft.
 13000 ft. 14000 ft. 15000 ft. 16000 ft.
 17000 ft. 18000 ft. 19000 ft. 20000 ft.
 21000 ft. 22000 ft. 23000 ft. 24000 ft.
 25000 ft. 26000 ft. 27000 ft. 28000 ft.
 29000 ft. 30000 ft. 31000 ft. 32000 ft.
 33000 ft. 34000 ft. 35000 ft. 36000 ft.
 37000 ft. 38000 ft. 39000 ft. 40000 ft.
 41000 ft. 42000 ft. 43000 ft. 44000 ft.
 45000 ft. 46000 ft. 47000 ft. 48000 ft.
 49000 ft. 50000 ft. 51000 ft. 52000 ft.
 53000 ft. 54000 ft. 55000 ft. 56000 ft.
 57000 ft. 58000 ft. 59000 ft. 60000 ft.
 61000 ft. 62000 ft. 63000 ft. 64000 ft.
 65000 ft. 66000 ft. 67000 ft. 68000 ft.
 69000 ft. 70000 ft. 71000 ft. 72000 ft.
 73000 ft. 74000 ft. 75000 ft. 76000 ft.
 77000 ft. 78000 ft. 79000 ft. 80000 ft.
 81000 ft. 82000 ft. 83000 ft. 84000 ft.
 85000 ft. 86000 ft. 87000 ft. 88000 ft.
 89000 ft. 90000 ft. 91000 ft. 92000 ft.
 93000 ft. 94000 ft. 95000 ft. 96000 ft.
 97000 ft. 98000 ft. 99000 ft. 100000 ft.





Contents.

	Page
1. Bymalay	1
Lakshmi Cave	1
2. Haseik	10
Kancay	10
Hindu Temples.	22
3. Ellore Caves	22
Buddhist group	25
Brahmanical group	31
Jaina group	91
4. Oriental Caves	26
5. Madayan	29
6. Chitor	27
7. Ajmer	32
8. Jodhpur	32
9. Jyoti (Sikandra, Raj Mahal, Mata Kanyo's Palace at Jyoti)	73-
10. Mandora	92
11. Basalabam	144
12. Pichhapur Sikai	157
13. Gwalior	161
14. Delhi and Kotil (Sikandra)	187
15. Anantpur	192
16. Kohar	193
17. Nemiyala Top	163
18. Nathani and Singpur.	165
19. Barhwar	203
20. Koppigai d'Orville (Patali)	173
21. Mt. Abu	211
22. Mandialand Environs.	211
23. Patali	211
24. Jaisal	257
25. Jaisal	257
26. Kumbhar & Bhadrachar	258
27. Kumbhar & Bhadrachar	258
28. Kumbhar & Bhadrachar	258
29. Kumbhar & Bhadrachar	258
30. Kumbhar & Bhadrachar	258



Parsi

此の人物は、大いに古く、
 神聖なる人なり。

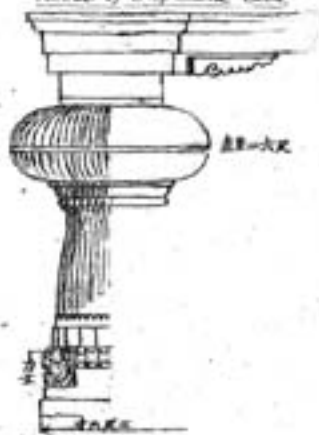


Capital.



子柱の冠は、正圓形を以て、重層の柱に、
 是れは、正圓形を以て、重層の柱に、
 是れは、正圓形を以て、重層の柱に、
 是れは、正圓形を以て、重層の柱に、

Pillar of Elephanta Cave.



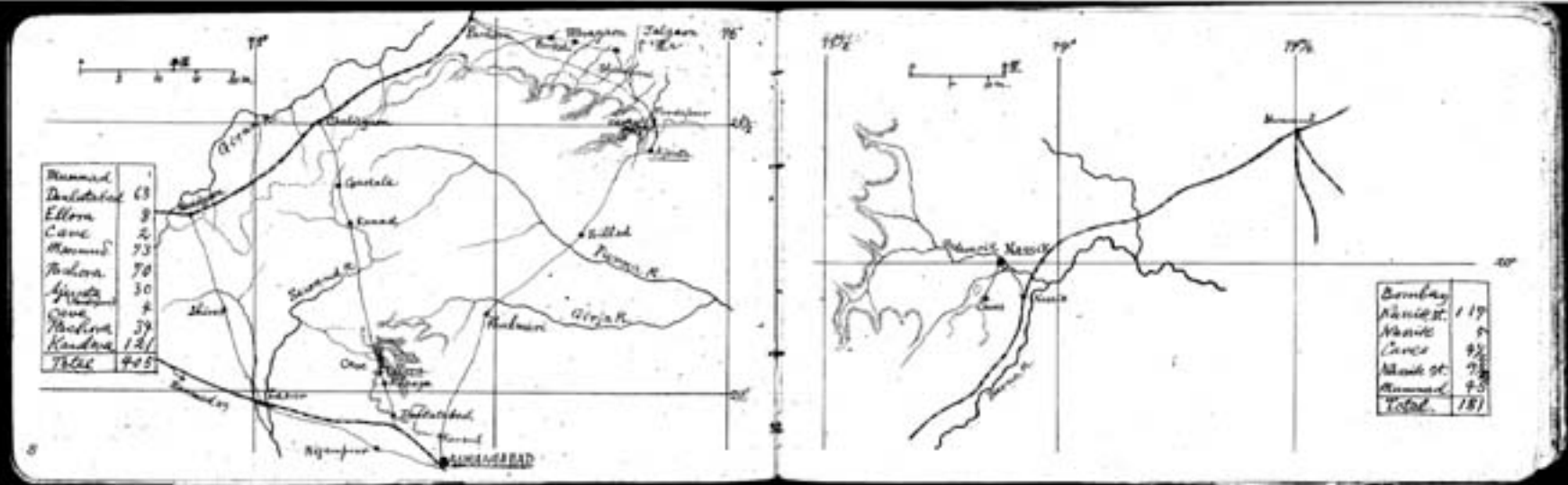
1. Bombay



1. Elephanta Cave.

Sketch Plan
 Elephanta Cave
 no scale.

- A = Ardhanarishwar =
 half male half female
 divinity, representing
 Shiva (Shiva 50%)
- B = Shiva and Parvati
- C = Marriage of Shiva
 and Parvati
- D = Bird of Jambud, the
 eldest son of Shiva.
- E = Riverina Dattatreya
 the three headed
- F = Dakshin's sacrifice
 destroyed.
- H = Ghatvansa, (Shiva)
- G = Shiva as a devotee



2. Victoria Museum.



2. Nasik Caves.

Nasik is a city of the Deccan, 100 miles from Bombay (about 100 miles from the city of Nasik). It is the site of the famous Nasik Caves, which were excavated in 1817.

No. 1



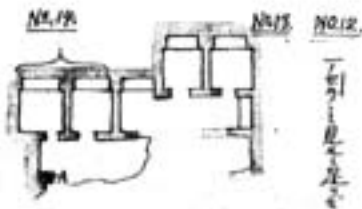
この洞窟は、
1817年に発見された。

No. 2



この洞窟は、
1817年に発見された。

(The above drawings are from the original manuscript, and are not to scale.)



No. 19

No. 20

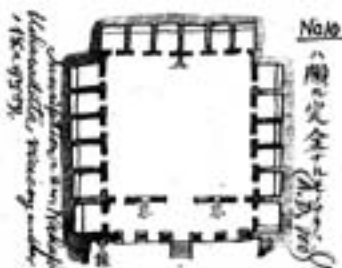
一列と見せる

この建物の構造は、
柱と梁の組合せで、
非常に堅固である。
また、内部の空間も
広く、明るい。



No. 21

この建物の構造は、
柱と梁の組合せで、
非常に堅固である。
また、内部の空間も
広く、明るい。

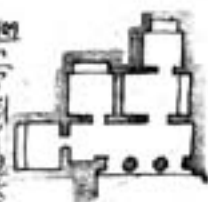


No. 22

No. 23

この建物の構造は、
柱と梁の組合せで、
非常に堅固である。
また、内部の空間も
広く、明るい。

この建物の構造は、
柱と梁の組合せで、
非常に堅固である。
また、内部の空間も
広く、明るい。

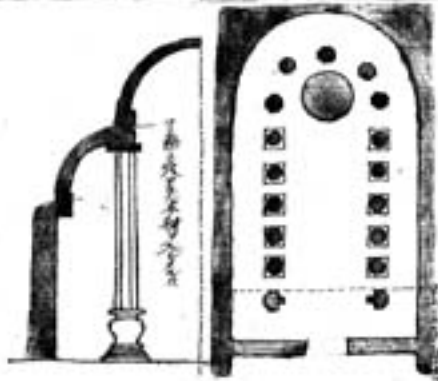


No. 24

この建物の構造は、
柱と梁の組合せで、
非常に堅固である。
また、内部の空間も
広く、明るい。

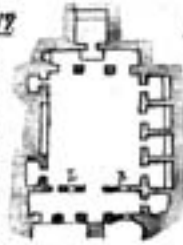


この建物の構造は、
柱と梁の組合せで、
非常に堅固である。
また、内部の空間も
広く、明るい。



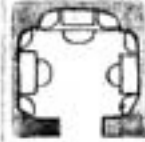
16

No. 17
 ハチノ上ノ佛堂ノ外面ノ柱ヲ示シテ上ノ佛堂ノ
 堂内ノ光線ヲ取ルルノ柱ノ在リキヲ示ス (No. 17)



No. 16
 (No. 16)

佛堂ノ柱ノ在リキヲ示ス
 一 佛堂ノ柱ノ在リキヲ示ス
 一 佛堂ノ柱ノ在リキヲ示ス
 一 佛堂ノ柱ノ在リキヲ示ス
 一 佛堂ノ柱ノ在リキヲ示ス
 一 佛堂ノ柱ノ在リキヲ示ス
 一 佛堂ノ柱ノ在リキヲ示ス
 一 佛堂ノ柱ノ在リキヲ示ス
 一 佛堂ノ柱ノ在リキヲ示ス
 一 佛堂ノ柱ノ在リキヲ示ス
 一 佛堂ノ柱ノ在リキヲ示ス



No. 15
 上下ノ佛堂ノ柱ノ在リキヲ示シテ上ノ佛堂ノ
 堂内ノ光線ヲ取ルルノ柱ノ在リキヲ示ス (No. 15)

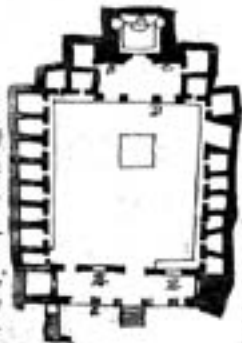
No. 20
ニテリ
少部南ナリ大化セ



No. 19

正に例典但し大寺ノ形也

マテオ



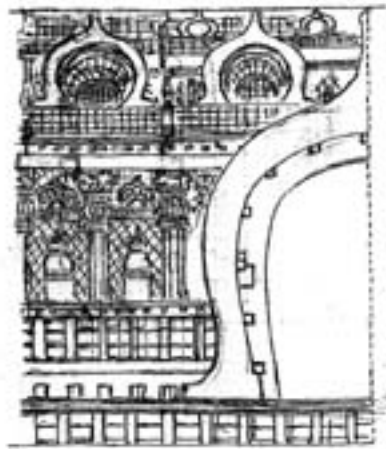
No. 15

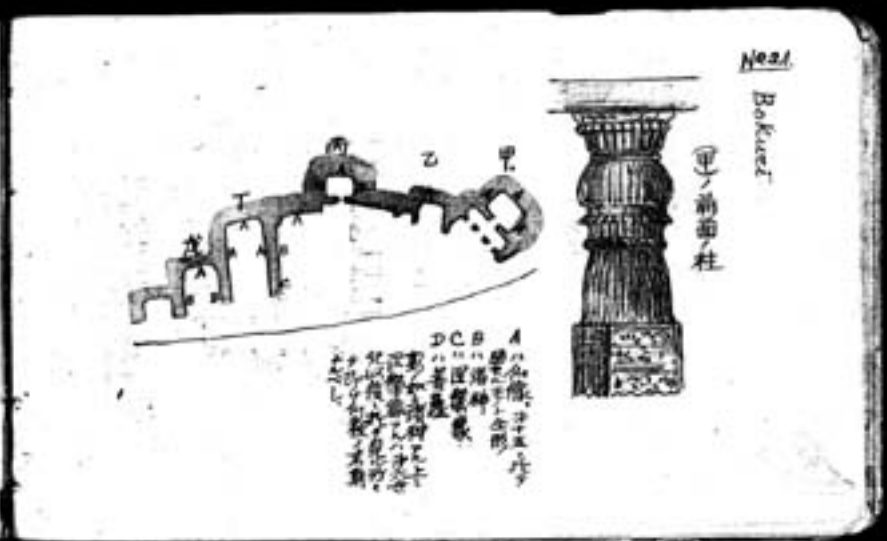
Yakuya, etc. Cases

A 1000
B 1000
C 1000
D 1000
E 1000
F 1000
G 1000
H 1000
I 1000
J 1000
K 1000
L 1000
M 1000
N 1000
O 1000
P 1000
Q 1000
R 1000
S 1000
T 1000
U 1000
V 1000
W 1000
X 1000
Y 1000
Z 1000

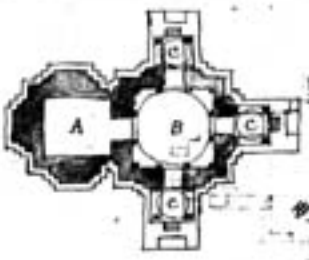


下合ノ神ノ上ノ如ク
全上ノ神ノ上ノ如ク
アノノ左ノ神像



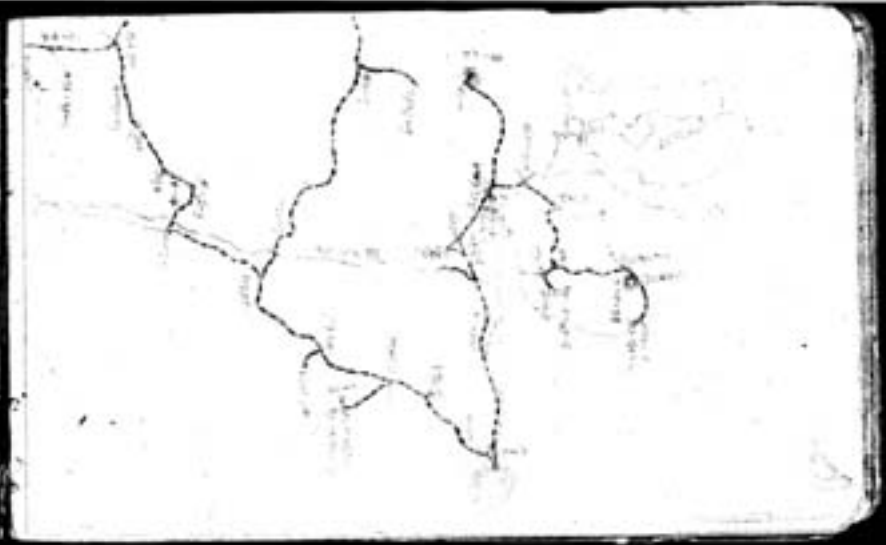


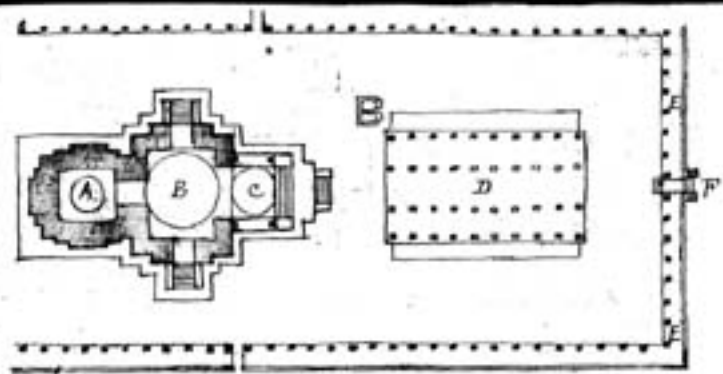
本殿の四面を二重の壁で圍繞し、四方に高僧が
 居る。前殿は伏拝形。C C C C。ハモウアリ、モウ
 法殿ハ例ハシ、トイテ、佛ノ入ル
 マノ間、タビ、佛ノ數少キトシ、佛ノ入ル
 マノ間、タビ、佛ノ數少キトシ、佛ノ入ル
 マノ間、タビ、佛ノ數少キトシ、佛ノ入ル
 マノ間、タビ、佛ノ數少キトシ、佛ノ入ル
 マノ間、タビ、佛ノ數少キトシ、佛ノ入ル
 マノ間、タビ、佛ノ數少キトシ、佛ノ入ル



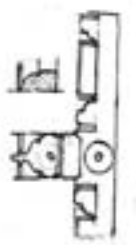
例 石ノ門、北ニシテ印度教寺院ノ

例
 寺ノ内、アリテ、佛ノ入ルマノ間、
 二重ノ壁ヲモシ、形跡アリ





A 水鏡池
 B 中央儀仗
 C 右側儀仗
 D 儀仗場
 E 門
 F 門



3. 2. 1. 2. 3. 4. 5. 6. 7. 8. 9. 10. 11. 12. 13. 14. 15. 16. 17. 18. 19. 20. 21. 22. 23. 24. 25. 26. 27. 28. 29. 30. 31. 32. 33. 34. 35. 36. 37. 38. 39. 40. 41. 42. 43. 44. 45. 46. 47. 48. 49. 50. 51. 52. 53. 54. 55. 56. 57. 58. 59. 60. 61. 62. 63. 64. 65. 66. 67. 68. 69. 70. 71. 72. 73. 74. 75. 76. 77. 78. 79. 80. 81. 82. 83. 84. 85. 86. 87. 88. 89. 90. 91. 92. 93. 94. 95. 96. 97. 98. 99. 100.

① 六双道六



右の人は、東京の建築家、横濱の建築家、長崎の建築家、京都の建築家、大阪の建築家、神戸の建築家、名古屋の建築家、福岡の建築家、仙台の建築家、青森の建築家、岩手県の建築家、秋田県の建築家、山形県の建築家、宮城県、福島県、茨城県、栃木県、群馬県、埼玉県、千葉県、東京都、神奈川県、新潟県、富山県、石川県、福井県、山梨県、長野県、岐阜県、静岡県、愛知県、三重県、滋賀県、京都府、大阪府、兵庫県、奈良県、和歌山県、徳島県、香川県、愛媛県、高知県、福岡県、佐賀県、長門県、大分県、熊本県、鹿児島県、沖縄県、

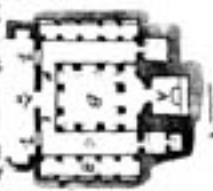


洗車中、印度大神士

脚と足指青
腫れ、服傷



I. Buddhist Monks
No. 1
Lund N. Skolem



No. 2

Handwritten notes in Chinese characters describing the structure, including terms like '佛塔' (Buddhist stupa) and '塔基' (stupa base).



No. 3
Plan No. 2 is the same as No. 1
No. 4 is the same as No. 1

Handwritten notes in Chinese characters describing the structure, including terms like '佛塔' (Buddhist stupa) and '塔基' (stupa base).

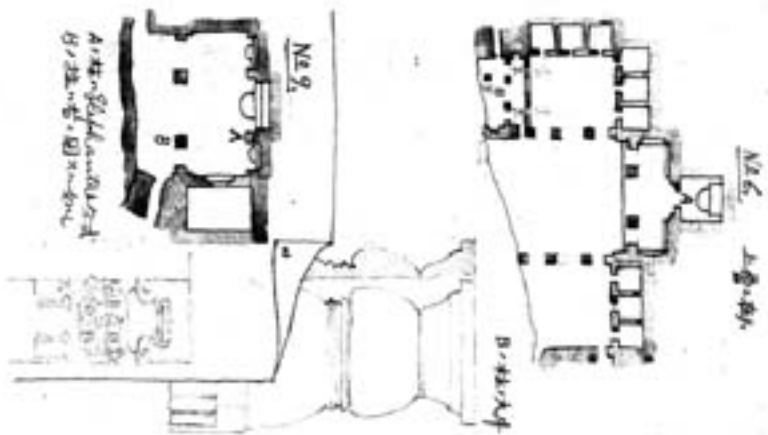
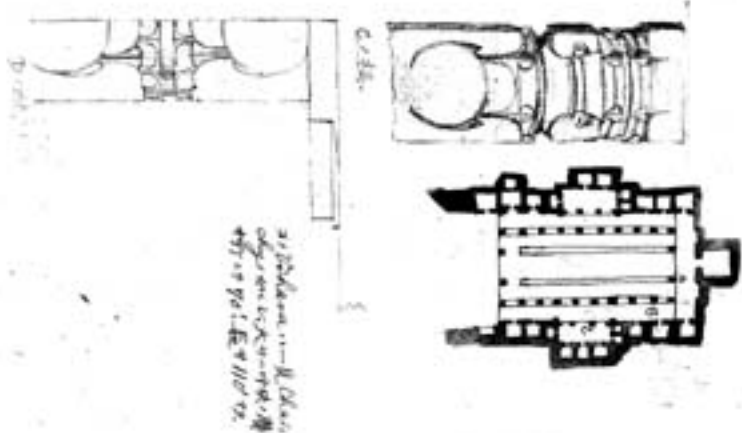


No. 4

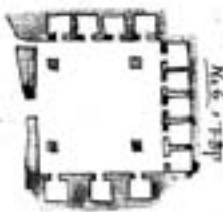
No. 5
Lund N. Skolem



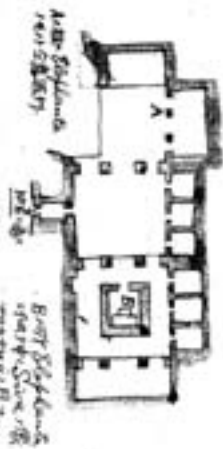
No. 6
Lund N. Skolem



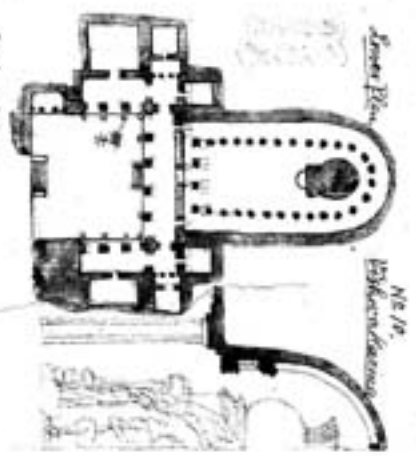
21. Lower Palace - Lower Palace Ground Plan
* side elevation of
* front elevation of
* plan of the
* plan of the



No. 8



No. 9
* side elevation of
* front elevation of
* plan of the
* plan of the



Upper Plan



Lower Plan
* side elevation of
* front elevation of
* plan of the
* plan of the

No. 11 芝罘 芝罘 芝罘
 芝罘 芝罘 芝罘
 芝罘 芝罘 芝罘



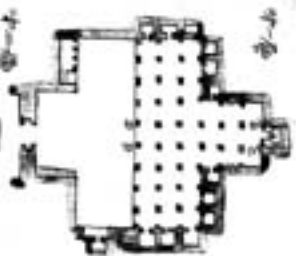
芝罘 芝罘 芝罘



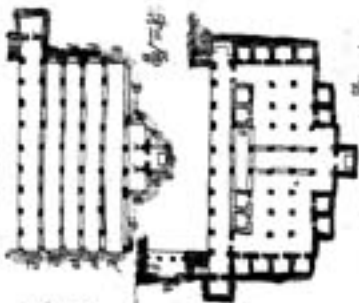
芝罘 芝罘 芝罘



No. 12 芝罘 芝罘 (2A)



A. 芝罘
 B. 芝罘
 C. 芝罘
 D. 芝罘
 E. 芝罘

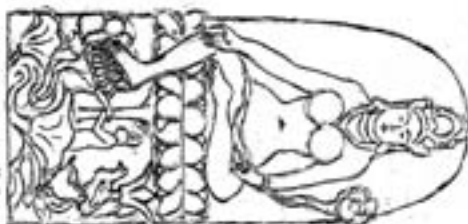


芝罘 芝罘 芝罘
 芝罘 芝罘 芝罘
 芝罘 芝罘 芝罘

A. 芝罘
 B. 芝罘
 C. 芝罘
 D. 芝罘

E. 芝罘
 F. 芝罘

Dr. 善吉 其昔 唯 引 厨 子 柱 出 口 大 蓋 子
 引 厨 子 柱 出 口 大 蓋 子
 A - 引 厨 子 柱 出 口 大 蓋 子



B - 引 厨 子 柱 出 口 大 蓋 子

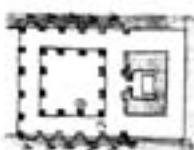
MR.



MR.

II. Bodenmännchen System
Notiz (Bodenmännchen)

Plan



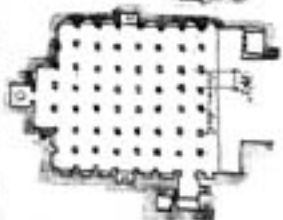
A - 2 1/2 m x 2 1/2 m (10 1/2 m x 10 1/2 m)
 C - 1 1/2 m x 1 1/2 m (6 m x 6 m)
 B - 1 1/2 m x 1 1/2 m

MR. Das System ...

upper Plan...



A - 1 1/2 m x 1 1/2 m
 B - 1 1/2 m x 1 1/2 m
 C - 1 1/2 m x 1 1/2 m



A - 1 1/2 m x 1 1/2 m
 B - 1 1/2 m x 1 1/2 m
 C - 1 1/2 m x 1 1/2 m