

英米日
長
愛媛縣 第三卷

● 滋賀

真智惟善神堂

光淨院

長壽寺

常樂寺

金剛

鳳凰堂

● 太宰良縣

法隆寺

● 山口縣

觀音堂(山口)

琉璃光寺(重塔)

年八幡宮

中興寺

花園八幡

園(井)寺(寶塔)

石歌神社

● 愛媛縣

石出寺

大山寺

日招八幡

興隆寺

東禪寺

● 兵庫縣

鈔林寺

尾上神社

標名寺

須摩寺

天王堂(蓮葉)

Station of the ...



Dep. 12.10 4.5 ar
to 5.0.45 2.30
2.12.00 4.0. 4.10. 4.15. 4.20.

a. Stafford, Cambridge, ...
Central Wales + Liverpool
Platform No 12, 13 & 14.

1.

London
St. Paul.

London the ...
The ...
The ...
The ...
The ...
The ...
The ...
The ...
The ...
The ...
The ...

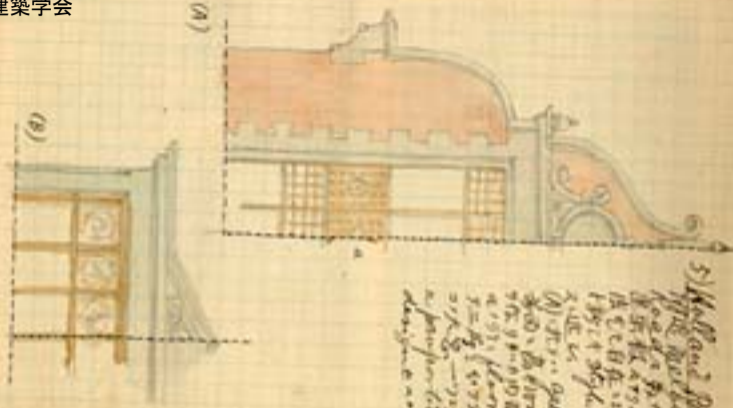


Westminster Abbey
London of the ...

Malaya
Government Office
Highway Dept. 121
Adm. Bldg. 122
Cantonment 123
Police Station 124
Post Office 125
Penang 126
Singapore 127

3. Parliament House
The building is a fine example of modern architecture in Malaya. It was designed by the architect who designed the Kuala Lumpur City Centre.

4. South Kensington Museum
Banking = 銀行
The building is a fine example of modern architecture in Malaya. It was designed by the architect who designed the Kuala Lumpur City Centre.



5) Holland Path
 The Academy
 Road & Prun
 1750 453. 70 2
 1752 453. 70 2
 1754 453. 70 2
 1756 453. 70 2
 1758 453. 70 2
 (A) 1750. golds,
 1752. 1754
 1756. 1758 1760
 1762. 1764 1766
 1768. 1770
 1772. 1774
 a proportion
 design 1772.

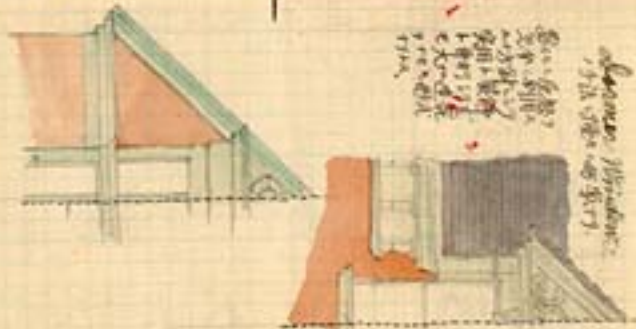
Cathedral, 西折, 大, 1920
 1. Spietra, Rome 4
 2. Seville Cathedral, Spain 2
 3. Milan 13
 4. S. Paolo Rome 115
 5. S. Paul London. 1
 177. S. Pietro, Rome + 200, 1772, 200, 1772



人婦回英



人婦回英



Handwritten text in Japanese and English, including the name 'James H. ...' and other illegible characters.

「即ち、人々を服従させるの才子也、金銭を
二十倍増殖するの術を生きてゐるが、皆、
産物、榨搾し、小を賣り、或は田舎へ、
金本種は、
あつて成し、人々をさへ、
木村也。」



又ハイアノ先生と紅雲云(五月十五日)

大正十年學式(五月十日)學位受与式

名所、College, Private Study 等、學位受与式。

理科	黄也	} B.A. + M.A. 学位 D. 学位 BA. 学位 M.A. 学位
理法	紫	
文	青	
神	緑	

婦人科、
外国人の多、
産科、
diseases of women + 2. Psychiatry + 2. Mental diseases



痴動士花月吉末松男畫



6 West Museum
Ancient, 2nd Century



with Byzantine motifs
Romanesque, but with distinction
of line



又下例同 又 明堂碑 1100年
MAE



篆文、石刻画、1100年、唐、明堂碑、

7 Lot School, Jikoku Room
211. 32 x 17 1/2 - 32 x 15 1/2

8. Sketches of Royal Academy
8 1/2 x 10 1/2. 3 in. 高安 17. Oct. 1906
in this 17 1/2
Good looking, but design 30 17. 18 1/2
type 18 1/2 x 12 1/2
Romanesque style more 18 1/2 x 12 1/2
式例 18 1/2 x 12 1/2 17 1/2 x 12 1/2 Gothic
18 1/2 x 12 1/2 17 1/2 x 12 1/2
18 1/2 x 12 1/2 17 1/2 x 12 1/2

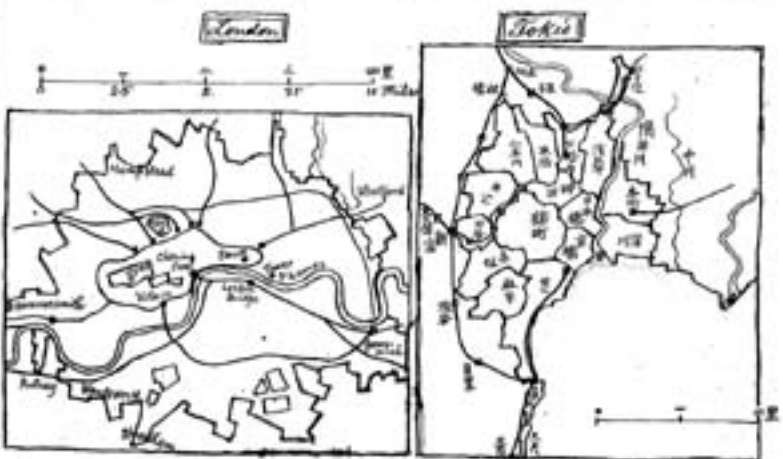
Guilts Hall, 1879
Exbury
Gusden 79.

Royal Academy,
1. Parking

2. Residence

3. Academy.

1879

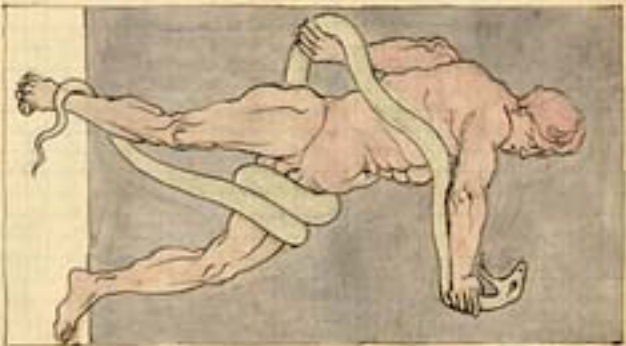


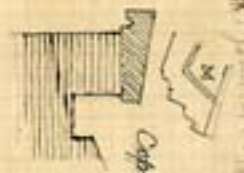


Japanese Books:
Achitecture of the Renaissance in England
 by J. Alfred Goss. N.R.I.O.A. 25 1894

Die Englische Baukunst -
 der Gegenwart. by Hermann Muthesius
 1890. Berlin 1890.
 1891. Berlin 1891.
 1892. Berlin 1892.
 1893. Berlin 1893.
 1894. Berlin 1894.
 1895. Berlin 1895.
 1896. Berlin 1896.
 1897. Berlin 1897.
 1898. Berlin 1898.
 1899. Berlin 1899.
 1900. Berlin 1900.
 1901. Berlin 1901.
 1902. Berlin 1902.
 1903. Berlin 1903.
 1904. Berlin 1904.
 1905. Berlin 1905.
 1906. Berlin 1906.
 1907. Berlin 1907.
 1908. Berlin 1908.
 1909. Berlin 1909.
 1910. Berlin 1910.
 1911. Berlin 1911.
 1912. Berlin 1912.
 1913. Berlin 1913.
 1914. Berlin 1914.
 1915. Berlin 1915.
 1916. Berlin 1916.
 1917. Berlin 1917.
 1918. Berlin 1918.
 1919. Berlin 1919.
 1920. Berlin 1920.
 1921. Berlin 1921.
 1922. Berlin 1922.
 1923. Berlin 1923.
 1924. Berlin 1924.
 1925. Berlin 1925.
 1926. Berlin 1926.
 1927. Berlin 1927.
 1928. Berlin 1928.
 1929. Berlin 1929.
 1930. Berlin 1930.
 1931. Berlin 1931.
 1932. Berlin 1932.
 1933. Berlin 1933.
 1934. Berlin 1934.
 1935. Berlin 1935.
 1936. Berlin 1936.
 1937. Berlin 1937.
 1938. Berlin 1938.
 1939. Berlin 1939.
 1940. Berlin 1940.
 1941. Berlin 1941.
 1942. Berlin 1942.
 1943. Berlin 1943.
 1944. Berlin 1944.
 1945. Berlin 1945.
 1946. Berlin 1946.
 1947. Berlin 1947.
 1948. Berlin 1948.
 1949. Berlin 1949.
 1950. Berlin 1950.
 1951. Berlin 1951.
 1952. Berlin 1952.
 1953. Berlin 1953.
 1954. Berlin 1954.
 1955. Berlin 1955.
 1956. Berlin 1956.
 1957. Berlin 1957.
 1958. Berlin 1958.
 1959. Berlin 1959.
 1960. Berlin 1960.
 1961. Berlin 1961.
 1962. Berlin 1962.
 1963. Berlin 1963.
 1964. Berlin 1964.
 1965. Berlin 1965.
 1966. Berlin 1966.
 1967. Berlin 1967.
 1968. Berlin 1968.
 1969. Berlin 1969.
 1970. Berlin 1970.
 1971. Berlin 1971.
 1972. Berlin 1972.
 1973. Berlin 1973.
 1974. Berlin 1974.
 1975. Berlin 1975.
 1976. Berlin 1976.
 1977. Berlin 1977.
 1978. Berlin 1978.
 1979. Berlin 1979.
 1980. Berlin 1980.
 1981. Berlin 1981.
 1982. Berlin 1982.
 1983. Berlin 1983.
 1984. Berlin 1984.
 1985. Berlin 1985.
 1986. Berlin 1986.
 1987. Berlin 1987.
 1988. Berlin 1988.
 1989. Berlin 1989.
 1990. Berlin 1990.
 1991. Berlin 1991.
 1992. Berlin 1992.
 1993. Berlin 1993.
 1994. Berlin 1994.
 1995. Berlin 1995.
 1996. Berlin 1996.
 1997. Berlin 1997.
 1998. Berlin 1998.
 1999. Berlin 1999.
 2000. Berlin 2000.

1873
 1874
 1875
 1876
 1877
 1878
 1879
 1880
 1881
 1882
 1883
 1884
 1885
 1886
 1887
 1888
 1889
 1890
 1891
 1892
 1893
 1894
 1895
 1896
 1897
 1898
 1899
 1900
 1901
 1902
 1903
 1904
 1905
 1906
 1907
 1908
 1909
 1910
 1911
 1912
 1913
 1914
 1915
 1916
 1917
 1918
 1919
 1920
 1921
 1922
 1923
 1924
 1925
 1926
 1927
 1928
 1929
 1930
 1931
 1932
 1933
 1934
 1935
 1936
 1937
 1938
 1939
 1940
 1941
 1942
 1943
 1944
 1945
 1946
 1947
 1948
 1949
 1950
 1951
 1952
 1953
 1954
 1955
 1956
 1957
 1958
 1959
 1960
 1961
 1962
 1963
 1964
 1965
 1966
 1967
 1968
 1969
 1970
 1971
 1972
 1973
 1974
 1975
 1976
 1977
 1978
 1979
 1980
 1981
 1982
 1983
 1984
 1985
 1986
 1987
 1988
 1989
 1990
 1991
 1992
 1993
 1994
 1995
 1996
 1997
 1998
 1999
 2000





Copied from the original

East Indian Architecture
 (Part II. Part of the original)
 by the author of the
 Architecture of the East
 (Part I. Part of the original)
 (Part I. Part of the original)
 (Part I. Part of the original)
 (Part I. Part of the original)
 (Part I. Part of the original)

Chicago & Des Moines on 9
St. Louis, Mo. 1892
Des Moines, Ia. 1892

Chicago & Des Moines on 9
St. Louis, Mo. 1892
Des Moines, Ia. 1892
Chicago & Des Moines on 9
St. Louis, Mo. 1892
Des Moines, Ia. 1892

Chicago & Des Moines on 9
St. Louis, Mo. 1892
Des Moines, Ia. 1892
Chicago & Des Moines on 9
St. Louis, Mo. 1892
Des Moines, Ia. 1892

Chicago & Des Moines on 9
St. Louis, Mo. 1892
Des Moines, Ia. 1892

Chicago & Des Moines on 9
St. Louis, Mo. 1892
Des Moines, Ia. 1892

Chicago & Des Moines on 9
St. Louis, Mo. 1892
Des Moines, Ia. 1892

Chicago & Des Moines on 9
St. Louis, Mo. 1892
Des Moines, Ia. 1892

Chicago & Des Moines on 9
St. Louis, Mo. 1892
Des Moines, Ia. 1892

Chicago & Des Moines on 9
St. Louis, Mo. 1892
Des Moines, Ia. 1892

Chicago & Des Moines on 9
St. Louis, Mo. 1892
Des Moines, Ia. 1892

Next train will depart at



For Liverpool only

次、列車、

鐘倉行



倫敦出發

大瀛洋上



筑船赤江

東定愛神

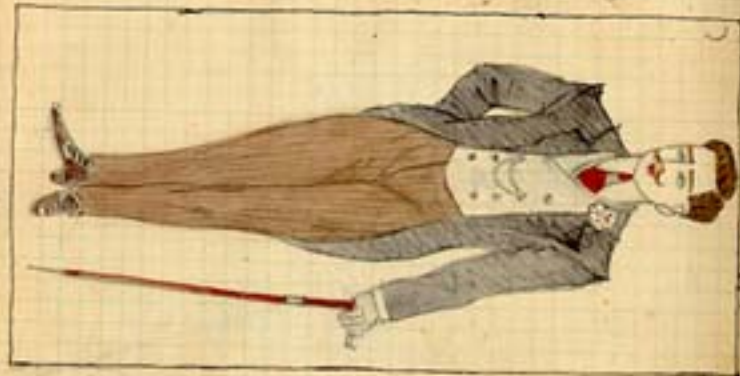
元三三〇二

Ursprung der Keltischen Kunst
Die Keltische Kunst ist eine
eigene, selbständige Kunst, die
von den Kelten selbst geschaffen
wurde. Sie ist nicht eine
Nachahmung anderer Kulturen,
sondern eine ursprüngliche
Kunstform, die sich in der
Eisenzeit entwickelte.
Die Keltische Kunst ist
ausgezeichnet durch ihre
vielfarbigen Ornamente,
die in Form von Spiralen,
Wellenlinien und anderen
geometrischen Mustern
ausgeführt sind. Diese
Ornamente finden sich
auf Schmuckgegenständen
wie Fibeln, Nadeln und
Schmuckstücken aus Gold,
Silber und Eisen. Auch
auf den Wandmalereien der
Keltischen Kunst sind diese
Ornamente zu sehen.
Die Keltische Kunst ist
eine Kunst der Natur,
die die Schönheit der
Natur in Form von
Ornamenten darstellt.

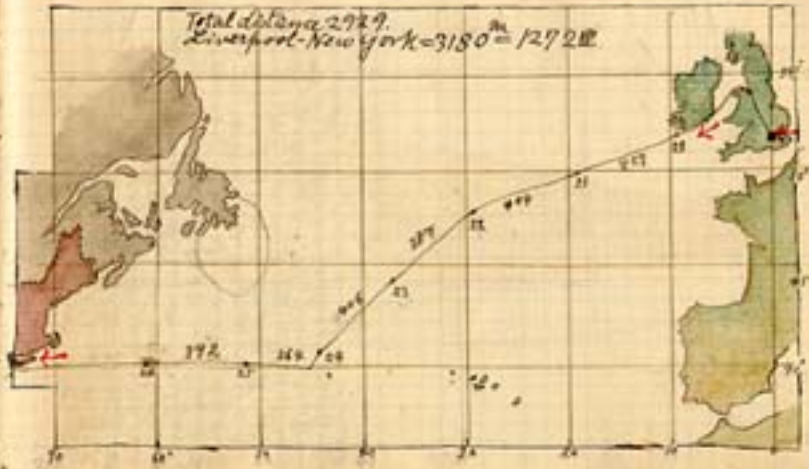
Die Keltische Kunst ist
eine Kunst der Natur,
die die Schönheit der
Natur in Form von
Ornamenten darstellt.
Die Keltische Kunst ist
eine Kunst der Natur,
die die Schönheit der
Natur in Form von
Ornamenten darstellt.

Die Keltische Kunst ist
eine Kunst der Natur,
die die Schönheit der
Natur in Form von
Ornamenten darstellt.
Die Keltische Kunst ist
eine Kunst der Natur,
die die Schönheit der
Natur in Form von
Ornamenten darstellt.

Die Keltische Kunst ist
eine Kunst der Natur,
die die Schönheit der
Natur in Form von
Ornamenten darstellt.
Die Keltische Kunst ist
eine Kunst der Natur,
die die Schönheit der
Natur in Form von
Ornamenten darstellt.



士紳的イマジン





改八月ノ直上日ハ改ヲ直ヲ(今ノ改物ノ有様)

[Faint, illegible handwritten text in a cursive script, likely a diary or journal entry.]

米園上陸



此の如くは、
 米園上陸の
 物語に、
 白狐の如く、
 赤い翼を
 持つ女が、
 山に坐して、
 髪を垂らす
 姿が、
 見られる。

建物の景



● 下らんがー

一 建築的の要素は、例へば、木、石、土、瓦、紙、漆、色、形、光、影、音、臭、味、触、覚、知、覚、等、を、用、ひ、て、表、現、す、る、事、を、い、ふ、可、い、

二 建築的の要素は、例へば、木、石、土、瓦、紙、漆、色、形、光、影、音、臭、味、触、覚、知、覚、等、を、用、ひ、て、表、現、す、る、事、を、い、ふ、可、い、

三 建築的の要素は、例へば、木、石、土、瓦、紙、漆、色、形、光、影、音、臭、味、触、覚、知、覚、等、を、用、ひ、て、表、現、す、る、事、を、い、ふ、可、い、

四 建築的の要素は、例へば、木、石、土、瓦、紙、漆、色、形、光、影、音、臭、味、触、覚、知、覚、等、を、用、ひ、て、表、現、す、る、事、を、い、ふ、可、い、

五 建築的の要素は、例へば、木、石、土、瓦、紙、漆、色、形、光、影、音、臭、味、触、覚、知、覚、等、を、用、ひ、て、表、現、す、る、事、を、い、ふ、可、い、

六 建築的の要素は、例へば、木、石、土、瓦、紙、漆、色、形、光、影、音、臭、味、触、覚、知、覚、等、を、用、ひ、て、表、現、す、る、事、を、い、ふ、可、い、

七 建築的の要素は、例へば、木、石、土、瓦、紙、漆、色、形、光、影、音、臭、味、触、覚、知、覚、等、を、用、ひ、て、表、現、す、る、事、を、い、ふ、可、い、

八 建築的の要素は、例へば、木、石、土、瓦、紙、漆、色、形、光、影、音、臭、味、触、覚、知、覚、等、を、用、ひ、て、表、現、す、る、事、を、い、ふ、可、い、

九 建築的の要素は、例へば、木、石、土、瓦、紙、漆、色、形、光、影、音、臭、味、触、覚、知、覚、等、を、用、ひ、て、表、現、す、る、事、を、い、ふ、可、い、

十 建築的の要素は、例へば、木、石、土、瓦、紙、漆、色、形、光、影、音、臭、味、触、覚、知、覚、等、を、用、ひ、て、表、現、す、る、事、を、い、ふ、可、い、

針、灸、の、取、り、方、を、全、く、お、し、る、事、は、



下等英米婦人



下等英米人



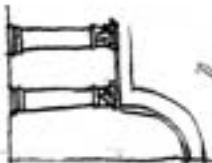
其其人



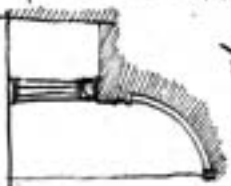
賃の金額各



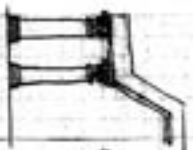
Japanese style 1870s



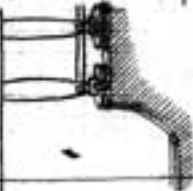
Japanese
Shoji



Bull's head design

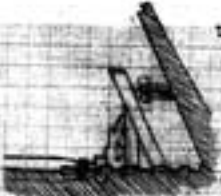


Japanese
Shoji



Japanese style

Handwritten notes in English and Japanese, including the word 'Shoji' and some illegible characters.



Handwritten notes in Japanese, including the characters '和室' (Washitsu) and '障子' (Shoji).

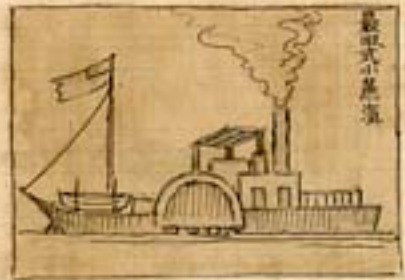


Handwritten notes in Japanese, including the characters '和室' (Washitsu) and '障子' (Shoji).



自由の女神像
自由の女神像

自由の女神像
自由の女神像
自由の女神像
自由の女神像

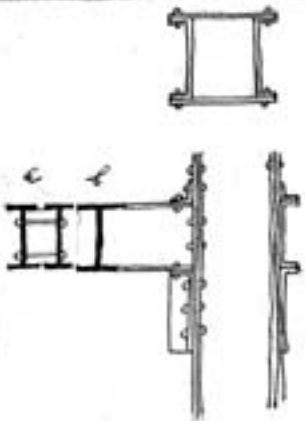


最新式汽船



下等白人
面長の割合

● 鉄骨構造



鉄骨上へ木板を張り出し鋼骨を厚く

自由形鋼骨構造



- ① = Stringer
- ② = Tie
- ③ = Copper belt
- ④ = Copper plate.

Braeklin Bridge
 Ankerbau. Kette auf 21 Stützen
 2000 m lang. 1911. 1912. 1913. 1914. 1915. 1916. 1917. 1918. 1919. 1920. 1921. 1922. 1923. 1924. 1925. 1926. 1927. 1928. 1929. 1930. 1931. 1932. 1933. 1934. 1935. 1936. 1937. 1938. 1939. 1940. 1941. 1942. 1943. 1944. 1945. 1946. 1947. 1948. 1949. 1950. 1951. 1952. 1953. 1954. 1955. 1956. 1957. 1958. 1959. 1960. 1961. 1962. 1963. 1964. 1965. 1966. 1967. 1968. 1969. 1970. 1971. 1972. 1973. 1974. 1975. 1976. 1977. 1978. 1979. 1980. 1981. 1982. 1983. 1984. 1985. 1986. 1987. 1988. 1989. 1990. 1991. 1992. 1993. 1994. 1995. 1996. 1997. 1998. 1999. 2000.

Washington bridge

2. Ankerbau. Spannweite 1800 m. 1900. 1901. 1902. 1903. 1904. 1905. 1906. 1907. 1908. 1909. 1910. 1911. 1912. 1913. 1914. 1915. 1916. 1917. 1918. 1919. 1920. 1921. 1922. 1923. 1924. 1925. 1926. 1927. 1928. 1929. 1930. 1931. 1932. 1933. 1934. 1935. 1936. 1937. 1938. 1939. 1940. 1941. 1942. 1943. 1944. 1945. 1946. 1947. 1948. 1949. 1950. 1951. 1952. 1953. 1954. 1955. 1956. 1957. 1958. 1959. 1960. 1961. 1962. 1963. 1964. 1965. 1966. 1967. 1968. 1969. 1970. 1971. 1972. 1973. 1974. 1975. 1976. 1977. 1978. 1979. 1980. 1981. 1982. 1983. 1984. 1985. 1986. 1987. 1988. 1989. 1990. 1991. 1992. 1993. 1994. 1995. 1996. 1997. 1998. 1999. 2000.

Central Point

天然の岩盤に鉄骨を架け
 世界唯一の天然岩盤

Port Museum &
 National History Museum

鉄骨造り. Amusement Park
 地生地の鉄骨造り. 1970. 1971. 1972. 1973. 1974. 1975. 1976. 1977. 1978. 1979. 1980. 1981. 1982. 1983. 1984. 1985. 1986. 1987. 1988. 1989. 1990. 1991. 1992. 1993. 1994. 1995. 1996. 1997. 1998. 1999. 2000.

Dom of Grand

Amusement Park design
 1970. 1971. 1972. 1973. 1974. 1975. 1976. 1977. 1978. 1979. 1980. 1981. 1982. 1983. 1984. 1985. 1986. 1987. 1988. 1989. 1990. 1991. 1992. 1993. 1994. 1995. 1996. 1997. 1998. 1999. 2000.

Granada University

設計. 1970. 1971. 1972. 1973. 1974. 1975. 1976. 1977. 1978. 1979. 1980. 1981. 1982. 1983. 1984. 1985. 1986. 1987. 1988. 1989. 1990. 1991. 1992. 1993. 1994. 1995. 1996. 1997. 1998. 1999. 2000.



アメリカ土人の校倉名作



Ottawa 湖の土人の校倉と見ると
針葉樹多し

Canada

Shawdloon Sculpture. 1877.
Indian. 1877. 1877. 1877.
1877. 1877. 1877. 1877.



Shawdloon



Indian

Shawdloon 1877.
1877. 1877. 1877.
1877. 1877. 1877. 1877.

Indian. 1877.
1877. 1877. 1877.
1877. 1877. 1877. 1877.

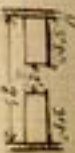
Chinese Tankaikan Sculpture 1877
1877

• • •

• • •



Montreal 写 1884 年 1 月 1 日

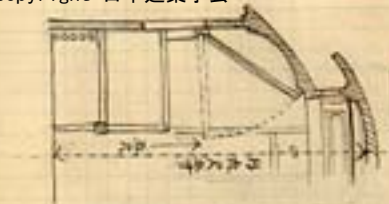


17 寸 11 寸 11 寸
17 寸 11 寸 11 寸
17 寸 11 寸 11 寸

Montreal 以西 1 英里 2 英里 (= 英里) (Monsieur Vincent 1784)



一、在 1784 年 1 月 1 日
二、在 1784 年 1 月 1 日
三、在 1784 年 1 月 1 日
四、在 1784 年 1 月 1 日
五、在 1784 年 1 月 1 日
六、在 1784 年 1 月 1 日
七、在 1784 年 1 月 1 日
八、在 1784 年 1 月 1 日
九、在 1784 年 1 月 1 日
十、在 1784 年 1 月 1 日







Lake Superior



View looking S. from the shore of Lake Superior



Handwritten Japanese text, likely a list or notes related to the illustration or the adjacent page.

Vancouver-Yokohama = 4283M. = 1713里 = 十三日
 Vancouver-Montreal = 2908 " = 1163 " = 百廿五
 Montreal-Newyork = 403 " = 161 " = 十二日
 Newyork-Liverpool = 3184 " = 1272 " = 十日
 Total = 10774M = 4309 " = 110日
 星洲-横濱-Vancouver-Montreal-Liverpool-London
 = 10221M = 4048 里 = 十日

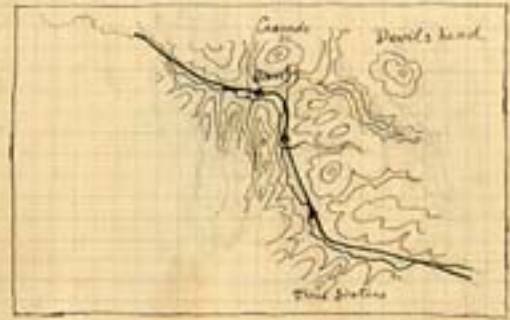
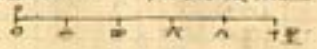


Handwritten Japanese text on the left side of the illustration, possibly a caption or commentary.

Handwritten Japanese text on the right side of the illustration, possibly a caption or commentary.



Rocky Mountain Park 及 湖



六月一日金工部の高橋
氏講演の模様を録す
水戸の金工部は、高橋
氏の講演を聞き、大
に感服した。高橋氏
は、金工部の発展に
大に力をつくすこと
を期す。高橋氏は、
金工部の発展に、大
に力をつくすこと、を
期す。高橋氏は、金
工部の発展に、大に
力をつくすこと、を
期す。



Monsieur, Sheldon, n'Rocky, n'le
de l'Hotel de la
Mongolie, n'Rocky, n'le
Mongolie, n'Rocky, n'le
Mongolie, n'Rocky, n'le

1. Canada, n'le 11, n'le 11, n'le 11
2. Quebec, Montreal, Ottawa, n'le
3. Ontario, n'le 11, n'le 11, n'le 11
4. Rocky, n'le 11, n'le 11, n'le 11

1. Canada, n'le 11, n'le 11, n'le 11
2. Quebec, Montreal, Ottawa, n'le
3. Ontario, n'le 11, n'le 11, n'le 11
4. Rocky, n'le 11, n'le 11, n'le 11

以是地獄、入此、昔、今、
高、低、平、凹、

一、
二、
三、
四、
五、

一、
二、
三、
四、
五、

註

未
道
英
私
伊
土

Stanby Park.

大珠蚶長約五寸以上



部
上
七
寸
寸



Saw mill

Blunzel (See)

青一尺二寸半 中葉同面四寸以上

厚一尺二寸半 一尺五寸

一尺五寸半 四寸半 四寸半

大葉の通り長 四寸 四寸半 四寸半

二尺以上 五尺 四寸半 四寸半 四寸半

四寸半 四寸半 四寸半 四寸半 四寸半

四寸半 四寸半 四寸半 四寸半 四寸半

四寸半 四寸半 四寸半 四寸半 四寸半

四寸半 四寸半 四寸半 四寸半 四寸半

四寸半 四寸半 四寸半 四寸半 四寸半

四寸半 四寸半 四寸半 四寸半 四寸半

四寸半 四寸半 四寸半 四寸半 四寸半

四寸半 四寸半 四寸半 四寸半 四寸半

四寸半 四寸半 四寸半 四寸半 四寸半

四寸半 四寸半 四寸半 四寸半 四寸半

四寸半 四寸半 四寸半 四寸半 四寸半

四寸半 四寸半 四寸半 四寸半 四寸半

四寸半 四寸半 四寸半 四寸半 四寸半

四寸半 四寸半 四寸半 四寸半 四寸半

四寸半 四寸半 四寸半 四寸半 四寸半

四寸半 四寸半 四寸半 四寸半 四寸半

四寸半 四寸半 四寸半 四寸半 四寸半



Various Japanese Wood

英語名	和名	備考	使用法	一枚板等
Fir	松			
Cedar	杉			
Spence	榎			
Hemlock	桧			
Pine	松			

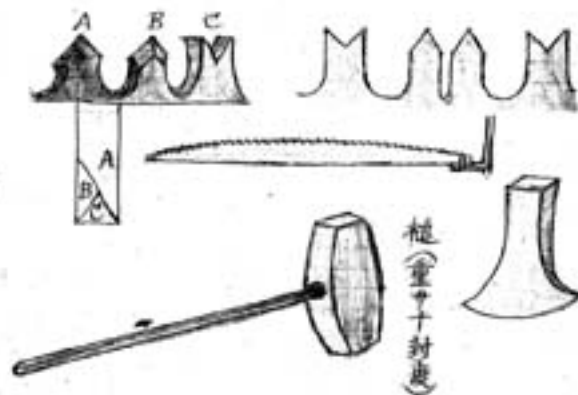




59



○短身の迷惑
 一 扱子ノ不自由
 二 扱子ノ口ヘ口ヲ入レ
 三 扱子ノ口ヘ口ヲ入レ
 四 扱子ノ口ヘ口ヲ入レ
 五 扱子ノ口ヘ口ヲ入レ
 六 扱子ノ口ヘ口ヲ入レ



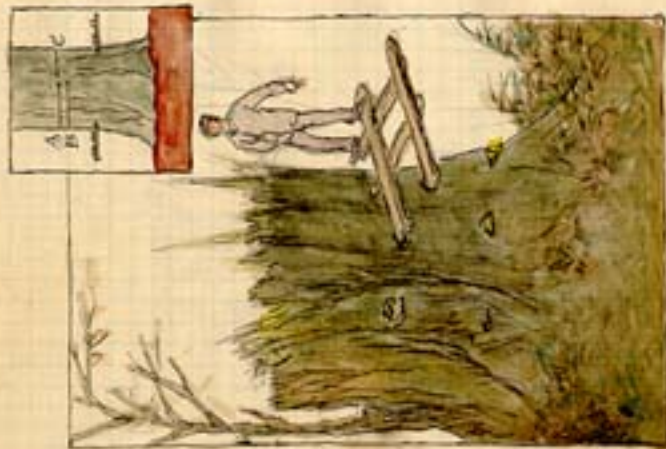
鋸ノ図
 厚形ニ分テ

欠形(重子ノ封處)

槌(重子ノ封處)



村田三通美若太宰

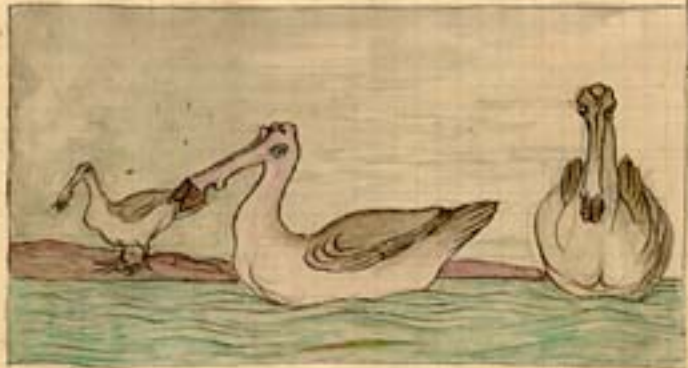




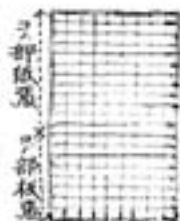
船中の伊忠と國盛



松島



●新羅喜鉢堂の窓



●光浄庵客殿



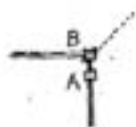
↑窓紙
↑紙板



欄板
左右の高さ
凡縁半の長さ

欄板の彫刻
支那的あり

袋間ノ奥
ノ位置並
通ノモノト
前ニ對テリ
居レリ



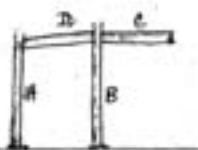
●長舟寺本堂

年代不詳朝頼項ノモトルベレ
椽ノ下より勾欄ヲ発見セリ
木ノ尾ヲ無断及多クノ板ヲ本地着テ函
ケルモノ多ク発見セリ
仏像多ク発見セリ
ナカニアリ藤原初期モノアリ
屋根ノ下ニハ多クハハカリノ處は五
分アリ。

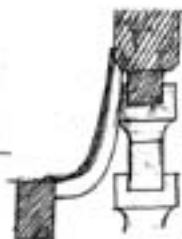




吹掛上格子窓



D 梁ノ外端ニ向テカシテ
横ト下ニ入リ 枘ノ形トシテ
如クス



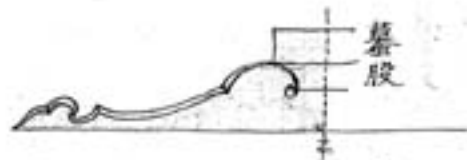
A ノ斗ノ下方支輪ノ
着ニ枘アリテ

● 常樂寺
△ 本堂
△ 三重塔
延文五年七月一日勅造
康永五年二月一日合
今七年五月五日(元)

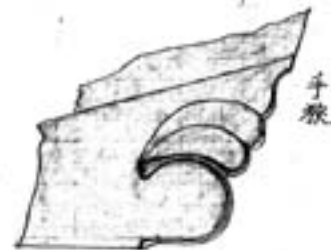
肘木



了竹殿ノ文ニ此ノ一見同
野ノ如ク見セ



藝股



子股

三重塔内部ニ風及機根アリ絶点アリ機根
ハ明代ノ形式ナリトナリ
命尉木ニキキナク



●全閣

アロハニシヨシヨシニ表ナリ
三層天井板裏アリ板ナリ
三層軒裏小舞舞ナリ
三層階ノ三年ハ柱下ニ四方遊ヒリ
以上ハレストリアヤレタリ
二層ノ機根勾死余リニ度ナレカ高ノ内ノ
机根ハ機根ノ全クニ用ニテ行函ナリ
風扇ハ二年等階ノモノニ似タリ蓋シヨシヨシ
出タレモノナリ

●風障壁

不^レトシヨシヨシニ表
支那ノ間ノ画ハ天平風ヲ存ス
壁ハ如ク天平的ノ機根ヲ函キラ上ニ又知ラズ止
又流ラズ機根ノ機根ヲ函キレバ見ハレト
寛文ノ動産履ハ信ノ給内ヨリ出ラ大シニ蓋
ナクヨシ

機根ノ機根ヨシヨシト出レ地

色粉機根

木ノ機根

風扇

牛機根等

仏像及光背

機知

天蓋

繪画

文應塔塔ノ記ア古村ヲ発見セリ

●清水寺

機根ノ塔石機根

内部亦蓋カレタリ天ニナリ附刻アリ

●東大寺



慈受殿ノ聖觀音ノ地推古式
音利殿ノ夢違觀音ノ
美古式
禪人式 鼻自極子



法隆寺壁画
仙像ノ印



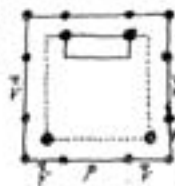
●法隆寺天蓋ノ金具上
玉表厨子ノ金具ノ類似ノ点



●興福寺
 五重塔
 金堂
 東金堂
 南内堂
 三重塔
 北内堂

●山口縣 (三十九年四月四日)

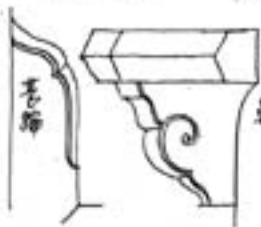
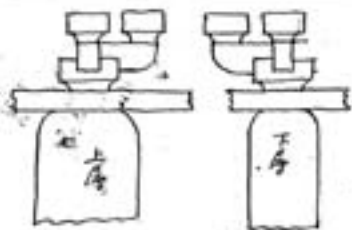
嚴音堂 是身 下二層上二層 (母身)
 二層上二層 木



結坊壇上多高其中心是形對其心之高欄
 禪時 佛正堂居成了既 內堂嚴音寺佛
 有 心之 寺 朝化 統 床 在 世 相 統 云

是節正平也其大觀其
 聖架層七文(一) (一)
 百(一)

子(一) 聖

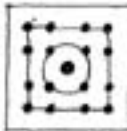


聖架

洞春寺に属ス元就公之墓ナリ
 洞春寺、雄勝ノ居士ノ像ハ圓空ナリ
 創立、永言ニ度ノ成年大内持盛親音手
 ナルハ、洞春ノ堂ハ即チ洞春ノ佛殿ナリ
 本寺聖觀音、付来不詳
 假治千七百五十八年、修造三百四十四

●洞春寺五重塔

鳥代、應永五年
 現存塔四層
 一社造、廻廊ニ被テ、餘ハ一四五寸ナリ
 安政年、洞春親音
 假治千四百五十八年、修造

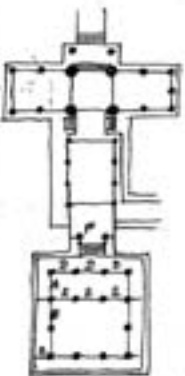


破損西ノ様、横乙様

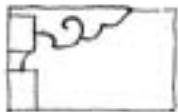
元ノ音檀手に屬ス

...

●今八幡宮



本殿、誠ニ造リ
 本殿向、柱大面トシ、材木ナリ
 Aノ上ニ、柱下ナリ
 CBAノ下、ナリ、上ニ、柱下ナリ、彫刻ナリ
 Dニ、柱下ナリ
 FEノ下、柱大面取、ハ、マ、ク、ハ、ニ、致、ミ、手、鼻、昇、美、ナリ
 彫刻、美、備、様、凡、三、天、

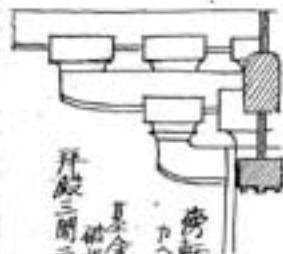
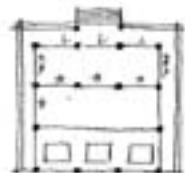


拜殿内化粧屋の重梁を可憐さす。末...
 檼の下組入天井、上組屋の軒花欄、各戸破屋
 屋棟上正面二間、二間、二間、二間、二間
 左喰部化敷の手袋、其神サラス末、後句既切妻、
 全体コンクリートで造る。

破損丙 價乙。

● 平井平川村八幡水殿

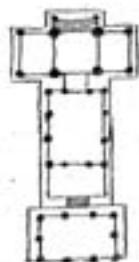
前者と合式



舟軒折交
 カルマタ棟様表より
 且全千円あり
 破損丙 價乙
 拜殿三間二面二間向耳

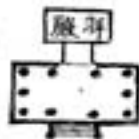
● 小郡町中郷八幡宮

搦門應永二十八年の造り
 本殿の文政の改築



破損丙 價丙

●花岡八幡宮 (四月五日)



櫻門例、カシノも變化して三層二面の簷門と
 して廊と設けず、向拜あり
 間廊、椽及高しうツケお殿
 の用をあり、
 礎の下よりつき、全く欲立せり、
 櫻門、格々たる形と不見然
 たり、

●開例井枋の多宝塔

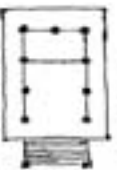
俗傳、備足公、建立、日本十六塔、一と云ふ
 ナル、此塔、大ナリ、
 諸佛ハシ、歟、下の輪踏、大ナリ、水煙、大、
 花ハシ、コケツ、
 外、繪、
 破、
 價、乙

末武北村、花岡町八幡宮内

民家ノ棟



●石城神社塩田村守石城山

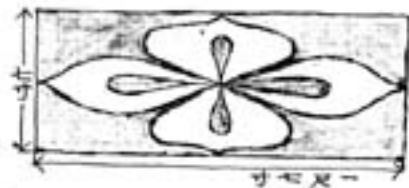


為殿、櫻門の毛判、
 凡、
 大明元、
 粗大、

石城、
 ト云フ、
 木、
 ツ、
 出、



虹梁貫の扉



● 愛媛縣 三十九年四月六日

石出寺

聖武神皇五年大伽藍ヲ建シ

六十六坊アリ

二五菩薩ノ面

石剣

大師者

● 山門

ニ玉ヤシ美ナク運慶ニ倣テ

ニ重上層ハ世々、カヒミタト見ユク中

斗拱テテリ美アリ、カヒミタト見ユク中

の彫刻見ユク、カヒミタト見ユク中

カヒミタト見ユク、虹梁ノ形大ニ美アリ、曲

脚美アリ。

河野陀堂須弥壇高佛



今其の體 三ヶ所存す。



二天の條義ナリ。

●鐘

口径二尺九寸四分 厚二寸
乳十六 龍頭下高二尺九寸

孝再建 蘇州の徳職 河野備後守
越智宿禰道綱公
元弘三年秋九月廿一日上棟式施行於養寺
大伽藍。

●薬師堂 入母屋

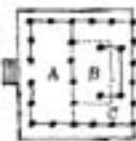
五間四方 前二間前殿、化院屋根東虹梁
算出

A 化粧屋根裏

B 天井

C 廊下

廊下は、
杉板マス、袖如已も肩ナリ。



●三重塔

内河の彩色西窓レリ、燈臺ナリ、
真柱ハ床マアニア下ハレ即連セリ。

●大山寺

権門
木堂

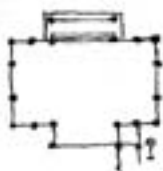
●日根八幡

八幡門



拜殿

長空ノ拜堂
ノモト云フ



木殿

三回廊と作り大破

破損乙 價 成

木殿カハルマタニ

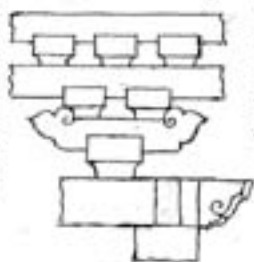
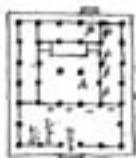
●永八年云トアリシ文カ大イ字ヲ
シ

●興隆寺(奥宮)四月八日

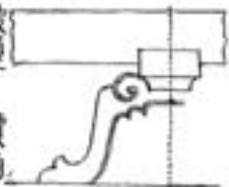
周彦孫徳田村佐古田

本堂 五間六面中并注字方形

八柱制の鼻より



文治年間頼朝が建立せしと云ふ
前面裏破桃山時代改附



軒二軒出組
本尊十手觀音谷基
脇在代部家(運慶)

破損丁 價丙

●四脚門(室曆六年九月)

建立破損上人代

切妻造方々々并

正面扇筋紋すしレラ今正と云ふ

繪棟絶美桃山式の好標本なるを奉り

願書善く大カへりレれ美天あり

破丙 價丁

●六角堂

明和二年辛酉再建

破丙 價丁

●東禪寺 今治町

早層軒全圖式

破丙 價乙

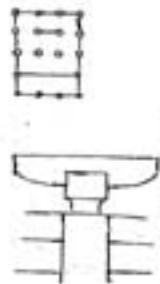
11月16日

三月二十八日	東京着
二十九日	—
四月一日	(小野町を経て) 山口着
二日	山口滞在
三日	山口より平川村へ往復
四日	山口より下松、下松より萩、萩より下松へ往復、下松より萩、萩より下松へ往復
五日	萩より守島、高浪を経て、松山着
六日	松山より道後村へ往復
七日	松山より道後村、全戸へ往復
八日	松山より道後村、道後村より全戸
九日	全戸より 神戶着
十日	神戶より 加賀、加賀より 越前、越前より 上村、上村より 加賀、加賀より 加賀川口
十一日	神戶着

● 鶴林寺

四月十日
加古郡 鳩里村

△常行堂
四注本奈良式



△鐘樓

二重、時付、上八掛屋、
上あり三手洗、鳥台、和燧尾、
二重之輪、下ノ三輪、
形

斗間三重通肘木、下ノ束、
形

上層屋根末に應永十四年修
繕の記あり元禄改二十年、
修繕僧乙ノ上棟札あり



△護国堂

鎌倉式 細工割
屋敷八分厚



斗間三 海見虹架

軒一ノ新

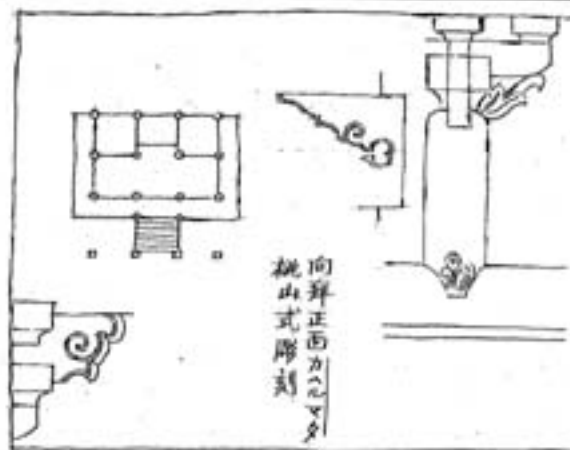
永禄六年四月
再建ト云フ



破乙 價丙

△觀音堂
△觀音師堂(延宝六年)
四注、前様、奈良式

●尾上神社本殿
 三間流土作、置千木、檜男木立本
 慶長元年



向拜正西カニマ
 桃山式彫刻



鐘

●稻名寺(真言)
 水堂 三間四方
 自給、再建、後、修、云、極、其、後、修
 経、王、今、形、又、即、之、ナリ
 價、成
 藏、庫、堂
 二間、二重、塔、形、十二、異、例、十二、上、五、端、ノ
 丸、輪、ノ、附、ス
 價、成

岐陽巴刹

一七八二
天明二年、当ル
南門、五七三年ナリト云ク

更然
試影 得有のから草及アモア致
紅色の花

印度 イシを手にシたる形あり

南慶寺の十字塔



草率に画シテ



VE VAS



須尸寺

梵鐘 長祿五年、十一月十日

開口 貞治五年

●木殿頭、窓及扇子

建第ハ價成

●中門



●二王門

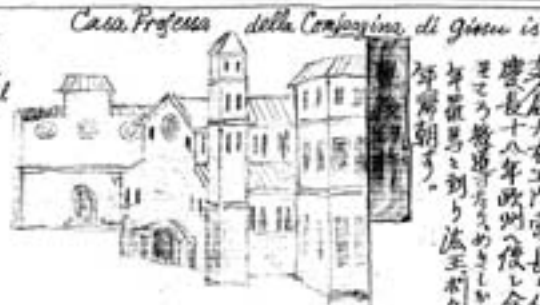


Seminario in Anguico principale
Portogallo nel Regno del Giappone.

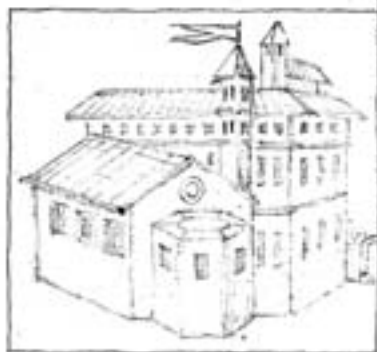


Gregorio XIII.

Uxugui, città
nell'isola del
Giappone.



支倉大右衛門常長は伊達政宗に
慶長十八年欧州へ使し金打敷十八ハレン
を以て船運の資をえりしに西遊を経て元和
年薩長に到り波王ボロの地を謁し六
年歸朝す。



肥前国有馬場

*Collegio della Compagnia di Gesù
nella Città di Funchi, nel Giappone*



肥前国有馬場



淳母 豊村
 雲谷善瑞 雲谷善興 雲谷善物
 因神 同徳 中洲
 長谷信杖 長谷河原屋 長谷山善徳
 山口雪溪 廣渡露山 雲津
 雲谷善益 善願 生駒善壽
 善順 味庵 雲心
 善碩 善本 長神斎 徳可
 良富 良欽 善松 善庵
 揚月 興悦 善坂 善楊
 秋月
 用元

●芝の尺楯

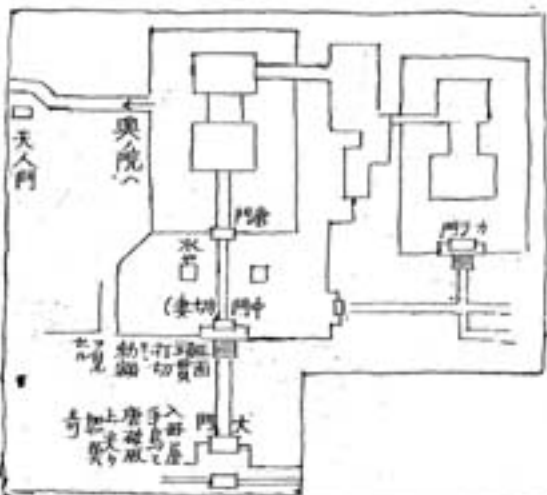
51 江戸
 52 徳川歴代 廟ノ公布
 53 日光も有 有セシ 觀アガニ代々之方ナリ
 54 日光廟ノ年代 建築ノ價位 元禄ノ大修繕等
 55 若シニ 鑑取
 56 芝の尺楯 他ニ 依リテ
 57 台徳廟ノ 創立沿革
 58 芝の尺楯 一 アレンー エキヒョウ
 59 文徳院ノ 創立
 60 有章院ノ 創立
 61 アレンー モデヒョウ ナカヤク 裝飾
 62 芝の尺楯
 徳川初期 建築ノ 通徑一 模範トシテ 比較
 的ニ 建築流シカニ 失フ一 フノ例
 3 由 江戸時代 藝術ノ 融合一 江戸文化ノ 源泉ニ
 標本
 △豊田屋ヨリ 始マル一 開業セヨリ 時示一
 権規造一 神聖ニ 併キテ 混合。

木部 古在

法 山甲 穂積 末廣
 医 入沢 施 永井 延謙 吳
 工 櫻本 斯波 大河内 有阪
 文 三上 市村 村川 高楠
 理 五島 山崎 福地
 農 川瀨 本多 石川 金木
 經濟 山崎
 名譽 芳賀 山川 瀧尾 吉市
 教授
 米澤 山平 源太郎
 上杉 家章

●**宗源院** 二代堂、二代の作

本殿入母屋の妻飾りて
丸彫りの龍獅子は光りもの



水屋の切妻の破風は繪襷

東照堂の唐門にシロコリ出ルル

唐門の彫刻の美

龍虎の礎には桃山意味

本殿内御構造の美

大猷廟のコレヨリ出ツ

軒桁の表面は彫刻の所々陽明門

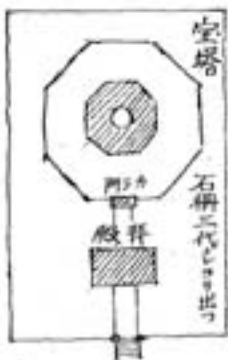
大猷院等と同様の手法ヲ見ル

カヒルタ等 カマテ美桃山の

凡ク彫刻文様等 カマテ美

天人門 寛永中朝鮮ヨリ載スト云ロ

入口(天八門)等と朝鮮趣味アリ
火燧ノ支法



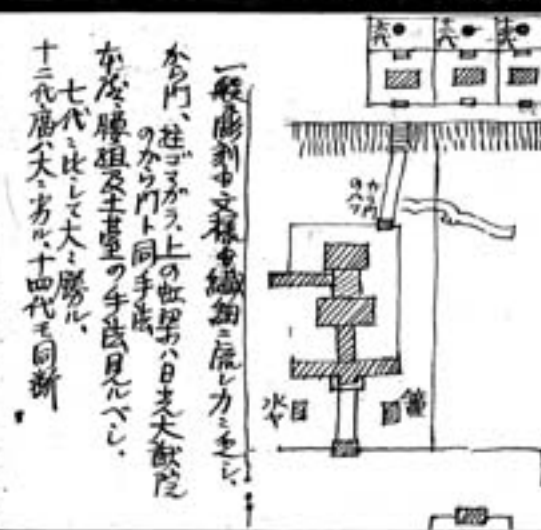
空塔

石構二代シヨリ出ツ



七代有章院 六代ノ型ニ從テ
更ニ粗悪ナリ

- 表門、八角の裏ニ二天の筒を納メテ
- 軸梁内、左右如意、前後大唐殿凡
柱ニ昇降階龍
- 唐殿凡複雜、凡ナル輪廊
- 唐内柱、柱ノあり、陽門ヨリ出ツ
日先東極門ヨリ出ツ



六代文臨院 (附十代、十四代)

- 表門、切妻軒から殿凡
- 軸梁内、四才大から凡、柱ノマカテ

彫刻雄大


一般彫刻中文様を織物ニ流レカミモレ、
本門、柱ノマカテ上の虹梁ハ日支大殿凡
のから門ト同手法
本殿、腰組及土壁堂ノ手法見ルベシ。

七代ニ比シテ大ニ勝ル、
十三代唐大、方ル十四代モ同断

● 法隆寺再建否再建

- 一 余が外国留学の間、一大問題起り
- 二 關野氏の一大発見と平子氏の研究甚多氏の駁論
- 三 余は法隆寺建否論は法隆寺の形式ヲ論じて年代再建否を論ぜず
- 四 巧に論駁を避けたるに非ず、論駁する材断は乏しくして論駁し得ざりしあり
- 五 關野氏の研究活潑、素直にあり、信憑するに足るものとせり
- 六 古木書院との点検を信ず、今や余之を詳考す、余の立ち場とて、古物によるもの外、あり
- 七 焼けたるは、いむやよし
- 八 焼けかりとすれい、道ちには旧式にあり、再建せしことにある
- 九 再建の陰田式はあらず、あし得ざるに正論はあらず

- 十 法隆寺の形式が推古式たることを疑ひざる以上は焼けたと云ふ方正論あり
- 十一 法隆寺の推古式を疑ふ人あらば余は充分之を解決すべし
- 十二 要するはこの問題を決すんば、材料走し推定を非憑に証據物件を要すと云はぐ、水城論とある。
- 十三 この場合も吾人は正論に従ふの外なし。
- 十四 故に余は非再建説に従ふ。

伊東忠太 

大正七年度

- 1 地蔵堂
- 2 聖徳太子堂
- 3 大正七年度
- 4 大正七年度
- 5 大正七年度
- 6 大正七年度
- 7 大正七年度
- 8 大正七年度
- 9 大正七年度
- 10 大正七年度
- 11 大正七年度
- 12 大正七年度
- 13 大正七年度
- 14 大正七年度
- 15 大正七年度
- 16 大正七年度
- 17 大正七年度
- 18 大正七年度
- 19 大正七年度
- 20 大正七年度
- 21 大正七年度
- 22 大正七年度
- 23 大正七年度
- 24 大正七年度
- 25 大正七年度
- 26 大正七年度
- 27 大正七年度
- 28 大正七年度
- 29 大正七年度
- 30 大正七年度
- 31 大正七年度
- 32 大正七年度
- 33 大正七年度
- 34 大正七年度
- 35 大正七年度
- 36 大正七年度
- 37 大正七年度
- 38 大正七年度
- 39 大正七年度
- 40 大正七年度
- 41 大正七年度
- 42 大正七年度
- 43 大正七年度
- 44 大正七年度
- 45 大正七年度
- 46 大正七年度
- 47 大正七年度
- 48 大正七年度
- 49 大正七年度
- 50 大正七年度

田原 三三七

- 1 大正七年度
- 2 大正七年度
- 3 大正七年度
- 4 大正七年度
- 5 大正七年度
- 6 大正七年度
- 7 大正七年度
- 8 大正七年度
- 9 大正七年度
- 10 大正七年度
- 11 大正七年度
- 12 大正七年度
- 13 大正七年度
- 14 大正七年度
- 15 大正七年度
- 16 大正七年度
- 17 大正七年度
- 18 大正七年度
- 19 大正七年度
- 20 大正七年度
- 21 大正七年度
- 22 大正七年度
- 23 大正七年度
- 24 大正七年度
- 25 大正七年度
- 26 大正七年度
- 27 大正七年度
- 28 大正七年度
- 29 大正七年度
- 30 大正七年度
- 31 大正七年度
- 32 大正七年度
- 33 大正七年度
- 34 大正七年度
- 35 大正七年度
- 36 大正七年度
- 37 大正七年度
- 38 大正七年度
- 39 大正七年度
- 40 大正七年度
- 41 大正七年度
- 42 大正七年度
- 43 大正七年度
- 44 大正七年度
- 45 大正七年度
- 46 大正七年度
- 47 大正七年度
- 48 大正七年度
- 49 大正七年度
- 50 大正七年度

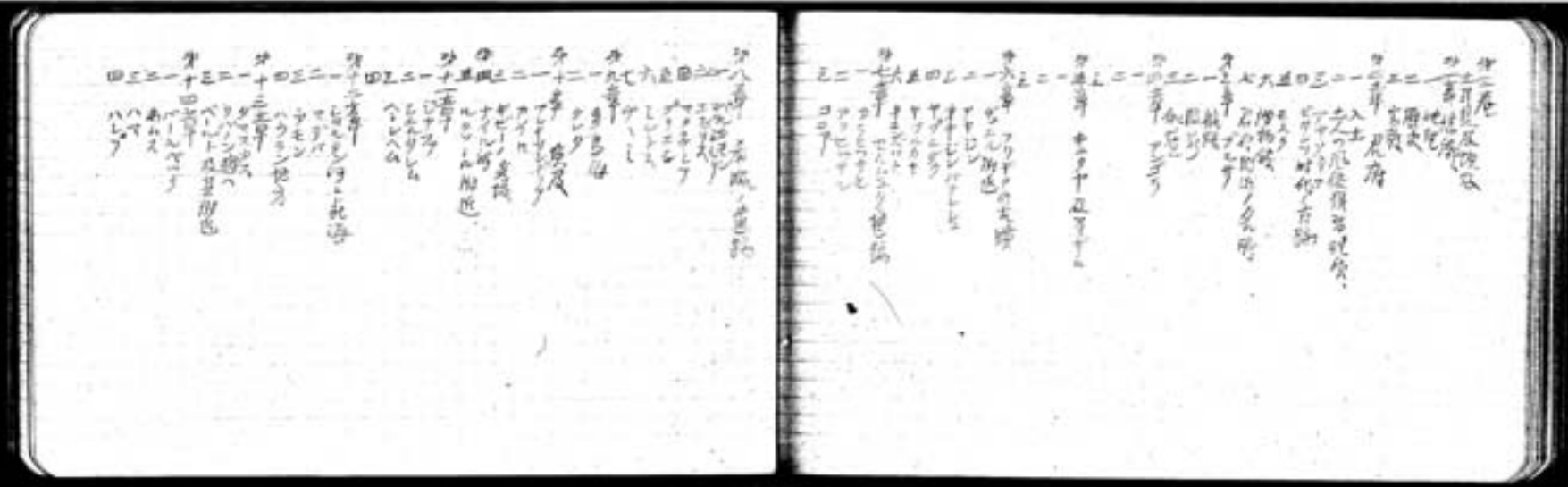
Vancouver: 文工 - 時
New York: 文工 - 時
London:

世説新語 中卷
清及餘
去法寺 寺 則 易 互 聖 不
五十八人



二階
Vancouver: 丈二 - 時 70-510. - 日八時 11 分 40 秒 (RFA-2000)
Nantong: 丈二 - 時 50. - 日八時 11 分 50 秒 - 3 分
Lanzhou: 丈二 - 時 50. - 日八時 11 分 20 秒





八巻 土井良及院
一 土井良及院
二 地誌

七巻 入土
一 入土
二 入土

六巻 土井良及院
一 土井良及院
二 土井良及院

五巻 土井良及院
一 土井良及院
二 土井良及院

四巻 土井良及院
一 土井良及院
二 土井良及院

三巻 土井良及院
一 土井良及院
二 土井良及院

二巻 土井良及院
一 土井良及院
二 土井良及院

一巻 土井良及院
一 土井良及院
二 土井良及院

八巻 土井良及院
一 土井良及院
二 土井良及院

七巻 土井良及院
一 土井良及院
二 土井良及院

六巻 土井良及院
一 土井良及院
二 土井良及院

五巻 土井良及院
一 土井良及院
二 土井良及院

四巻 土井良及院
一 土井良及院
二 土井良及院

三巻 土井良及院
一 土井良及院
二 土井良及院

二巻 土井良及院
一 土井良及院
二 土井良及院

一巻 土井良及院
一 土井良及院
二 土井良及院

八巻 土井良及院
一 土井良及院
二 土井良及院

七巻 土井良及院
一 土井良及院
二 土井良及院

六巻 土井良及院
一 土井良及院
二 土井良及院

五巻 土井良及院
一 土井良及院
二 土井良及院

四巻 土井良及院
一 土井良及院
二 土井良及院

三巻 土井良及院
一 土井良及院
二 土井良及院

附圖
 一 位回
 二 自北東大角、東出二面
 三 自西角、西出
 四 自南角、南出
 五 自東角、東出
 六 自西角、西出
 七 自南角、南出
 八 自東角、東出
 九 自北角、北出

Brinkner's
 * Subconstruction 1161. 3.50
 (F.E. Kiddle
 Still construction 4.



* Construction of High Office Buildings 1.50

一六九

一六八

一六七

一六六

一六五

一六四

一六三

一六二

一六一

一六〇

一五九

一五八

一五七

一五六

一五五

一五四

一五三

一五二

一五一

一五〇

一四九

一四八

一四七

一四六

一四五

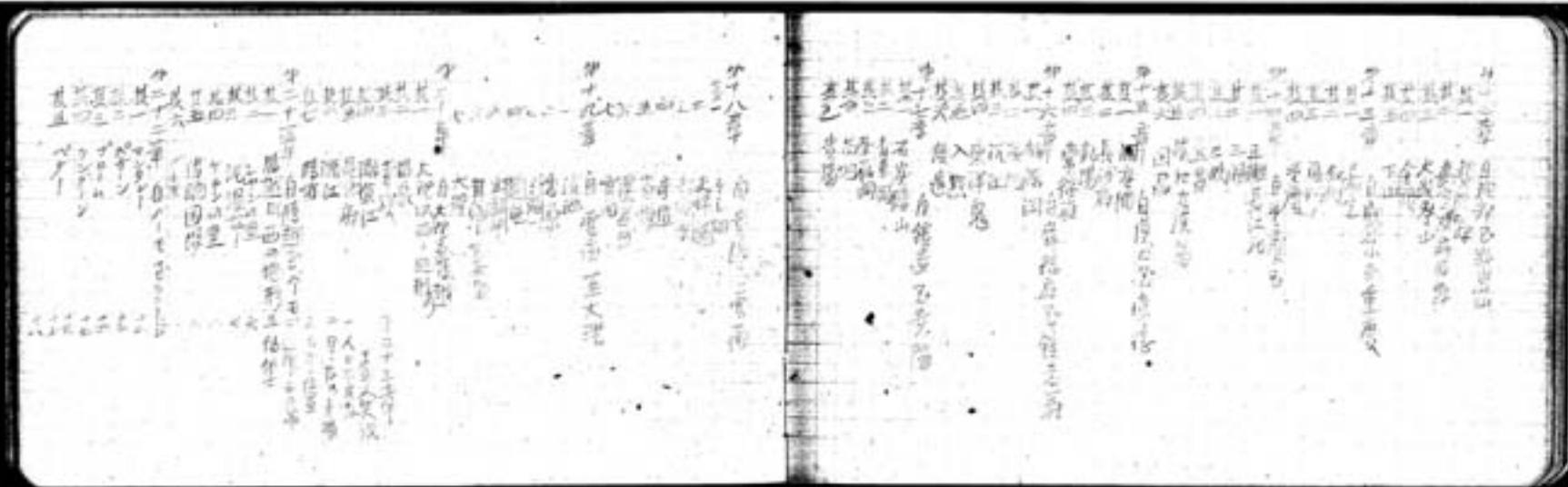
一四四

一四三

一四二

一四一

一四〇



一 二 三 四 五 六 七 八 九 十 十一 十二 十三 十四 十五 十六 十七 十八 十九 二十 二十一 二十二 二十三 二十四 二十五 二十六 二十七 二十八 二十九 三十 三十一 三十二 三十三 三十四 三十五 三十六 三十七 三十八 三十九 四十 四十一 四十二 四十三 四十四 四十五 四十六 四十七 四十八 四十九 五十 五十一 五十二 五十三 五十四 五十五 五十六 五十七 五十八 五十九 六十 六十一 六十二 六十三 六十四 六十五 六十六 六十七 六十八 六十九 七十 七十一 七十二 七十三 七十四 七十五 七十六 七十七 七十八 七十九 八十 八十一 八十二 八十三 八十四 八十五 八十六 八十七 八十八 八十九 九十 九十一 九十二 九十三 九十四 九十五 九十六 九十七 九十八 九十九 一百

一 二 三 四 五 六 七 八 九 十 十一 十二 十三 十四 十五 十六 十七 十八 十九 二十 二十一 二十二 二十三 二十四 二十五 二十六 二十七 二十八 二十九 三十 三十一 三十二 三十三 三十四 三十五 三十六 三十七 三十八 三十九 四十 四十一 四十二 四十三 四十四 四十五 四十六 四十七 四十八 四十九 五十 五十一 五十二 五十三 五十四 五十五 五十六 五十七 五十八 五十九 六十 六十一 六十二 六十三 六十四 六十五 六十六 六十七 六十八 六十九 七十 七十一 七十二 七十三 七十四 七十五 七十六 七十七 七十八 七十九 八十 八十一 八十二 八十三 八十四 八十五 八十六 八十七 八十八 八十九 九十 九十一 九十二 九十三 九十四 九十五 九十六 九十七 九十八 九十九 一百

三二
エムエム
アムエム
エムエム
エムエム
エムエム
エムエム

一
エムエム
エムエム
エムエム
エムエム
エムエム
エムエム

二
エムエム
エムエム
エムエム
エムエム
エムエム
エムエム

三
エムエム
エムエム
エムエム
エムエム
エムエム
エムエム

四
エムエム
エムエム
エムエム
エムエム
エムエム
エムエム

五
エムエム
エムエム
エムエム
エムエム
エムエム
エムエム

六
エムエム
エムエム
エムエム
エムエム
エムエム
エムエム

七
エムエム
エムエム
エムエム
エムエム
エムエム
エムエム

八
エムエム
エムエム
エムエム
エムエム
エムエム
エムエム

九
エムエム
エムエム
エムエム
エムエム
エムエム
エムエム

十
エムエム
エムエム
エムエム
エムエム
エムエム
エムエム

十一
エムエム
エムエム
エムエム
エムエム
エムエム
エムエム

十二
エムエム
エムエム
エムエム
エムエム
エムエム
エムエム

十三
エムエム
エムエム
エムエム
エムエム
エムエム
エムエム

十四
エムエム
エムエム
エムエム
エムエム
エムエム
エムエム

十五
エムエム
エムエム
エムエム
エムエム
エムエム
エムエム

十六
エムエム
エムエム
エムエム
エムエム
エムエム
エムエム

十七
エムエム
エムエム
エムエム
エムエム
エムエム
エムエム

十八
エムエム
エムエム
エムエム
エムエム
エムエム
エムエム

十九
エムエム
エムエム
エムエム
エムエム
エムエム
エムエム

二十
エムエム
エムエム
エムエム
エムエム
エムエム
エムエム

○ 外部の構造
一、外部の構造
二、外部の構造
三、外部の構造
四、外部の構造
五、外部の構造
六、外部の構造
七、外部の構造
八、外部の構造
九、外部の構造
十、外部の構造
十一、外部の構造
十二、外部の構造
十三、外部の構造
十四、外部の構造
十五、外部の構造
十六、外部の構造
十七、外部の構造
十八、外部の構造
十九、外部の構造
二十、外部の構造

一、外部の構造
二、外部の構造
三、外部の構造
四、外部の構造
五、外部の構造
六、外部の構造
七、外部の構造
八、外部の構造
九、外部の構造
十、外部の構造
十一、外部の構造
十二、外部の構造
十三、外部の構造
十四、外部の構造
十五、外部の構造
十六、外部の構造
十七、外部の構造
十八、外部の構造
十九、外部の構造
二十、外部の構造

10-687
 Bricklayer 10 1/2 d. an hour.
 Brick cutter 11 1/2
 after 6.50 - 5.45 84703 - 1177 10471 1/2, - 1177 2x11.
 Carpenter 10 1/2 d.
 Mason 10 1/2 d.
 Scaff 11 1/2 d.
 Plasterer 10 1/2 d.
 Subcontractor 7 d.
 Scaffolder 7 1/2 d.
 Plumber 14-16 d.

Part of 7 1/2 in 1150
 1150

1150

+2912.5 (11)		
Scandinavian	Set 1.	1.6
Spanish	Set 1.	2.0
Chinese	Set 1.	1.6
Russian	Set 1.	1.6
Japanese	Set 1.	3.0
Japanese Colour Paints		64
Handbook of Birds	Minor 1.	19.0
Kaede-kae's	London.	6.0
"	Berlin.	3.0
"	Paris.	6.0
"	Nordwest Deutschland.	6.0

Egg on ham	= Hegg on am	龍動肉丸	Kalle	= 子イ
beut	= Hbeut		Uhn Hecoo	= 子-
aar	= hair		you all	= 子-
hair	= air		I say	= 子イ
hoy	= i'm (him) in	何処に居る	I'm it	= 子イ
shall	= shall (shall) in	何処に居る		
station	= station			
I say	= I sai			
paper	= paper			
Halfpenny	= Halfpenny			
Tuppence	= Tuppence			
Threepens	= Threepens			
you are not going tomorrow, do you?				
you are coming to-morrow, will you?				
Post, Nam it	= Poste, name			
Year, near it	= Yearl, nearl			
know	= mull know			
yes	= yeh + 37 (F&A)			

Dear Sir
 Please to give bearer Dr. Chuta Ito the free
 run of this building in the same way Mr. Indowski
 had.
 Yours truly
 Helen Webb.

Dear Sir:
 I beg to introduce to you Dr. C. Ito.
 who would like to inspect your luminaires.
 Any courtesy that you extend to him will
 be appreciated by
 yours respectfully
 W. A. D. S.
 Council General of Japan.

3778 (London?)

Asia minor, Charles Fellows	2.0
Germany, Friedrich Home, Capt. W. W.	4.5
Build. History, G. B. W. P. P. P.	2.5
Buildings, India, Hunter	2.0
Victoria, N. Y.	6.0
Hyalabadi, Kashmir, Sittins & W. J. P. 2 V.	6.0
1800 History of the Nile	7.0
China, the Great Wall, G. P.	2.0
Mansu & G. P. P. P. P. P. P. P. P. P.	6.0
East India	9.0
East Persian	9.0
East Indian	9.0
East African	9.0
Amoy, the Habitation	2.0
History of ancient peoples of the East	6.0
The Dawn of Civilization	11.5
History of the American Architecture	2.0
Representations of modern painting	6.0
	11.5
	28.0

The Secretary, Royal Academy of Arts.

Dear Sir,
I should esteem it a favour if you would kindly lend your kind assistance to the gentleman presenting the letter of Mr. Cr. It is student of the Japanese Educational Department who desired to be favoured with an opportunity of being placed over your institution.

Thanking you in advance, for the favour of your kind consideration,
I am, dear Sir, yours faithfully

第 77 号

吃果吧得子德。

Green of ... 1725 Broadway N.Y.C.

新 1725 Broadway

Mount ... Manhattan ... N.Y.C.

金 1725 Broadway

1725 Broadway Street N.Y.

1725 Broadway Street N.Y.

大 1725 Broadway

1725 Broadway Street N.Y.C.

1725 Broadway Street N.Y.C.

1725 Broadway Street N.Y.C.

1725 Broadway Street N.Y.C.

1725 Broadway Street N.Y.C.

1725 Broadway Street N.Y.C.

1725 Broadway Street N.Y.C.

1725 Broadway Street N.Y.C.

1725 Broadway Street N.Y.C.

1725 Broadway Street N.Y.C.

1725 Broadway Street N.Y.C.

1725 Broadway

1725 Broadway Street N.Y.C.

1725 Broadway Street N.Y.C.

1725 Broadway Street N.Y.C.

1725 Broadway Street N.Y.C.

1725 Broadway Street N.Y.C.

日表

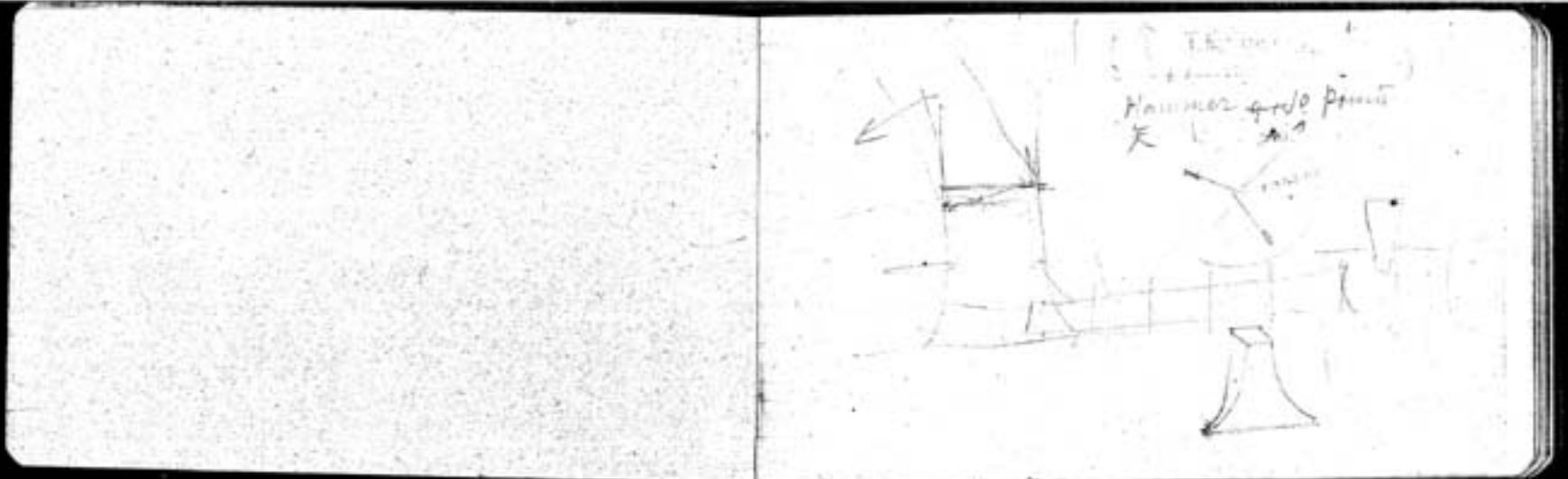
日	日	日
10	11	12
11	12	13
12	13	14
13	14	15
14	15	16
15	16	17
16	17	18
17	18	19
18	19	20
19	20	21
20	21	22
21	22	23
22	23	24
23	24	25
24	25	26
25	26	27
26	27	28
27	28	29
28	29	30
29	30	31

通信表

日	日	日
5	6	7
8	9	10
11	12	13
14	15	16
17	18	19
20	21	22
23	24	25
26	27	28
29	30	31

電

日	日
5	6
7	8
9	10
11	12
13	14
15	16
17	18
19	20
21	22
23	24
25	26
27	28
29	30
31	



B

h₁ 5.05 h₂ 12.300
1.0m 0.45 kg.

35
32
26
73

2d



320 Avenue, New York.

38

3/237

材料

鋼

鋼

野毛山

30
内
下
行
屋
上
部
の
大
部
分
は
鋼
材
で
な
す
。

英米日
英米日
山口變類兵庫
第十七卷

英米日
明治元年
自五月
至六月
第十二冊