

箱寄 宇佐 富貴寺

蛙登幽砌上
魚躍石泉辺

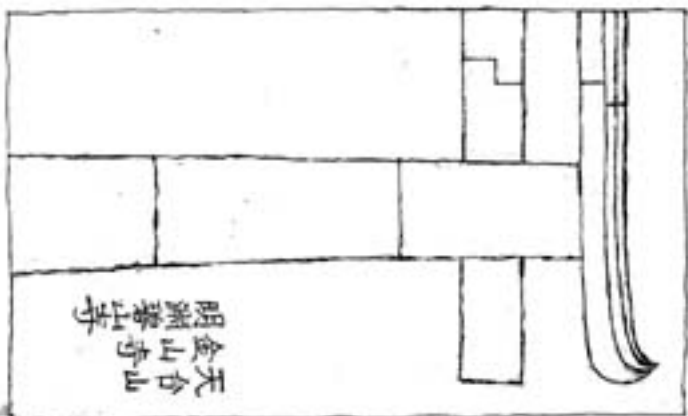
内行花紋
素背燠紋



東京—名古屋	(2) 473	(1) 688	1.0	25
名古屋—山田		8.50	1.5	25
東京—山田	5.00		30.6	
東京—名古屋	233.4			
名古屋—津	46.7			
津—山田	26.1			
	306.4			
	245.2			
	50			
	275			
豫東—東京—山田			8.50	
歸			8.50	
浪中—往渡			2.00	
宿			15.00	
茶代—			10.00	
雜			5.00	
伊能			3.50	
瀨原			4.00	
可略			2.80	
			59.30	
準備			10.00	
			69.30	

Geschichte der Kunst
 aller Zeiten + Völker
 von Karl Wörmann
 3 Bände
 17 m.

大泉山法志圖
金澤大泉寺、開祖徹通が好深草庵
西元九年申南米開慶三年六月
壬子月





箱崎宮樓門修復

- 一 屋根全部葺替
- 一 柱拱一部葺替
- 一 屋根刻補充
- 一 柱等根継ヲ要スル分アリ
- 一 其他随所小修繕

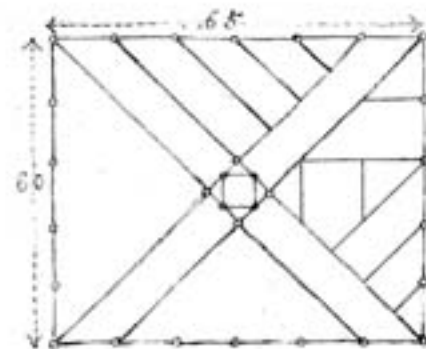
白蟻ハ殿の柱ニニテアリレド、
直ニ防蟻セリ。石油ヲ注キシモ消
滅して今ハ無し。甲十二年八月改修見
榎門とは白蟻ナシ。西面の柱ニテ

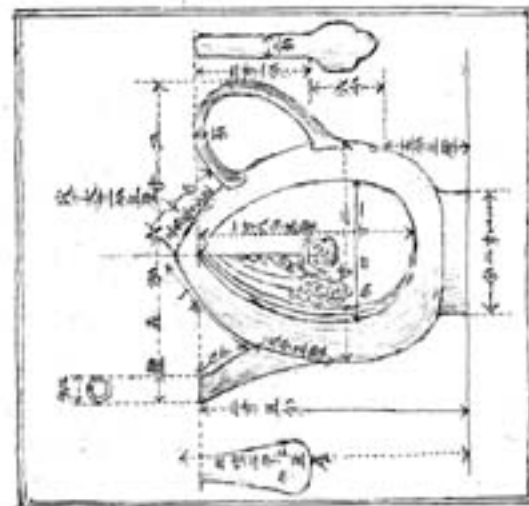
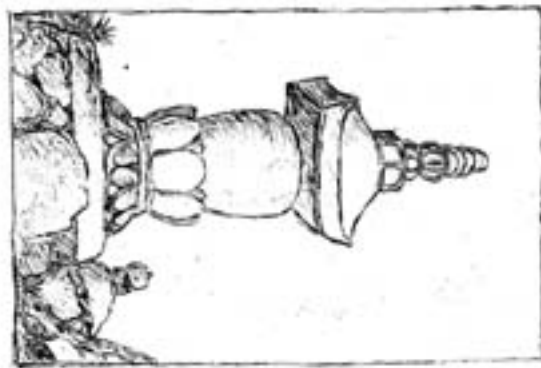
太陽一月七日
 追儺祭スベキカサハ替カサハ
 太宰府神社

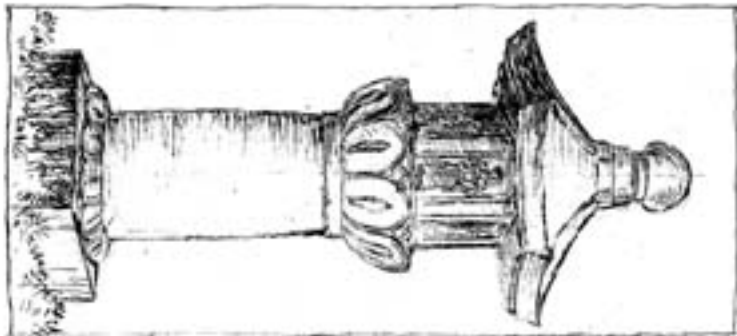
○富貴寺棟札

上棟今成奉修造為天長北久南
 關溪洲大日本豐饒國早見郡落阿弥
 院堂中之和二年歲次己二月六日云
 名大壇那調宿弥堂學頭僧祐禪大
 王勸門大主藤原安吉小工尊拾人銀
 治恩海離宗秋筆祐禪大德德年七十五
 長一尺八寸四角

本……………大日本
 上棟…大壇那調宿弥堂學頭僧祐禪大
 王勸門大主藤原安吉小工尊拾人銀
 治恩海離宗秋筆祐禪大德
 寺頭 啓彈

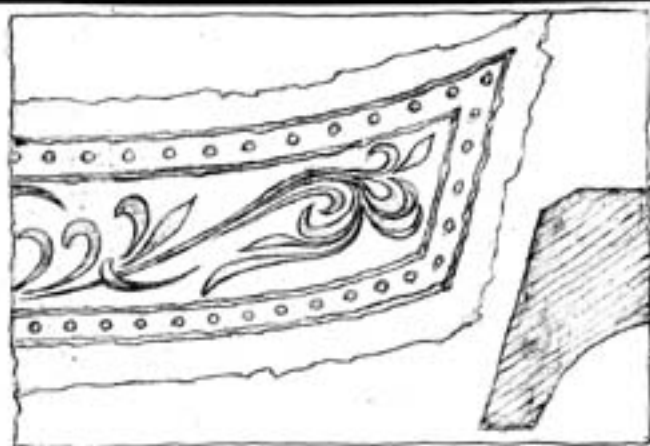






宇佐神宮

彌勒寺伽藍アリ金堂藥師堂
西塔以下具備ス聖蹟天皇創立
ト云フ

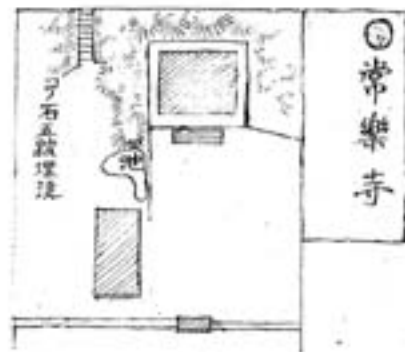


八幡宇佐布陀室集

正和元年八月日集記宇佐布陀室頭法印神作

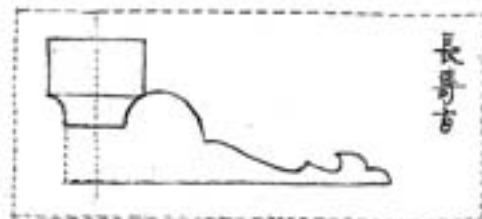
應永造營記 三卷

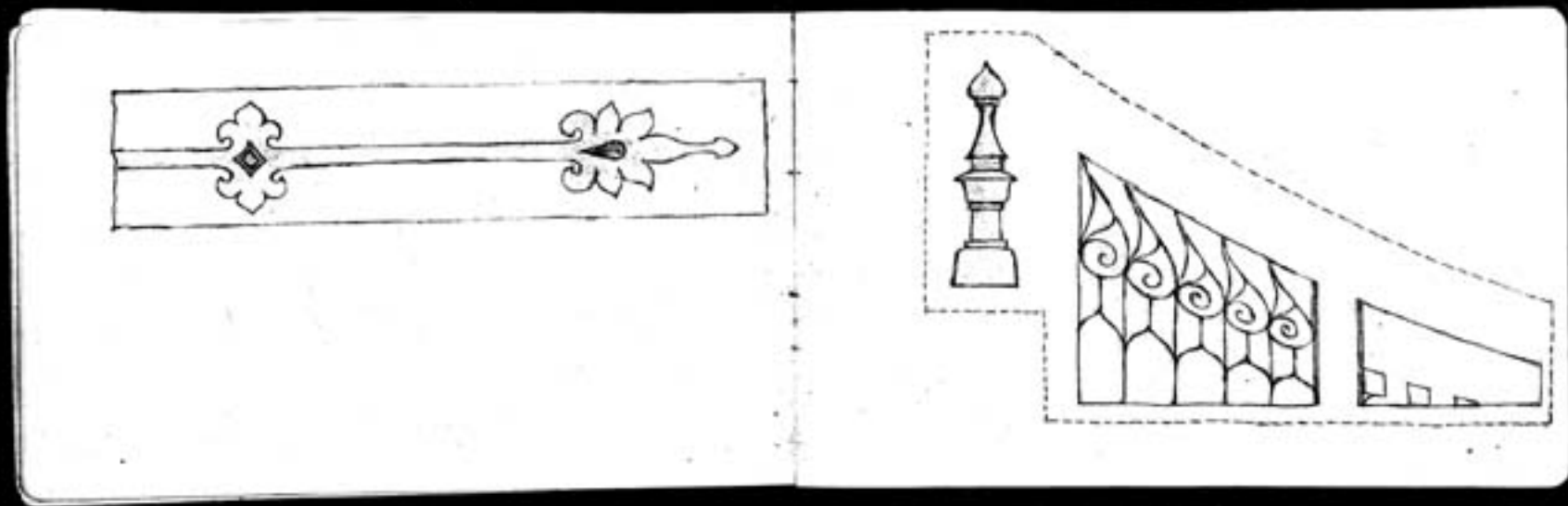
永享五年十二月十三日





漢国塔
四面相上から草
露盤窓の草
後面唐戸掘鍵穴迄

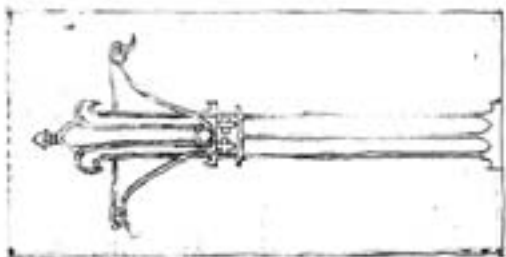


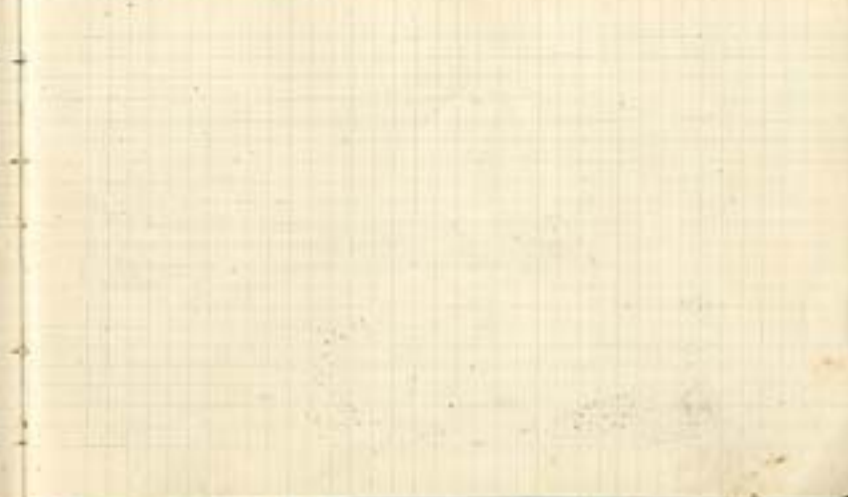
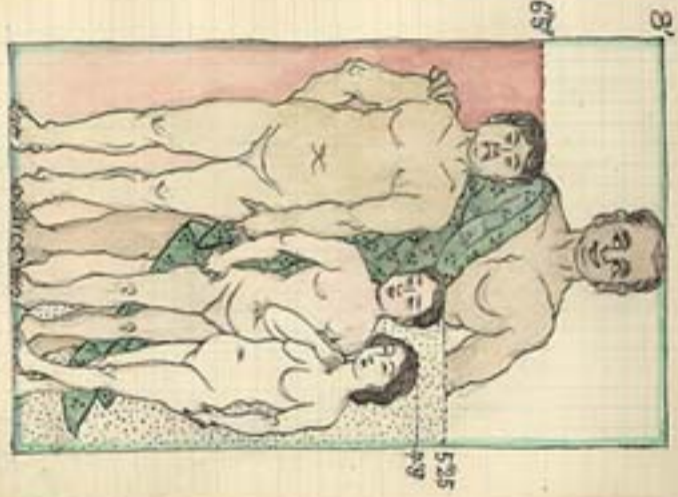


印度建築論

目次

一序説	(序性)
二「サラセ」趣味	(撰造)
三石造摺式建築	(案飾)
四文様裏の大王	(歴史)
五モゴル三代の豪華	(實例)
六世界最長の建築	(分布)
七大西洋より太平洋まで	(價值論)
八建築界の革命	(新形式)
九乾坤一軸の概	
十結尾	





一 地圖及突測圖

精細十九仕攝今國使官令子子りて毛
是及了能及

一 神宮ノ沿革史

得來ノ計畫此等書皆方格分り
木封置等津橋技術者小予
著成

一 將來ノ工事施子開ニ調査

債ノ千方
輸ノ過大
銅板ノ過厚

右ニ々年ノ發務整理期間ハハ不
可能、付二々年ノ後別ニ調査部ヲ
設置乙次ノ式年マテ連續せしむルヲ

調査部

長

主事

調査員

嘱托

助手

書記

副使

主事

技師

歴史家

古史家

建築家

技師

助手

屬

屬

吏員減少の說
 桐山の彼、任意トス(我、河、昇、性)
 治水ノ方へ着干
 甚、邊ノ方へ着干
 市川ト木村ト、當、公、難、シ、難、シ
 加瀬
 三條
 北
 庄司
 青池
 戸張
 田中
 内田
 西井

市川	70+	25
村地	70+	25
青池	50+	12
庄司	50+	12
戸張	50+	12
田中	50+	12
内田	50+	12
西井	50+	12

石造建築
 石造建築の歴史
 石造建築の材料
 石造建築の構造
 石造建築の装飾
 石造建築の保存
 石造建築の発展
 石造建築の衰退
 石造建築の復興
 石造建築の未来
 石造建築の現在
 石造建築の過去
 石造建築の将来
 石造建築の現在
 石造建築の過去
 石造建築の将来

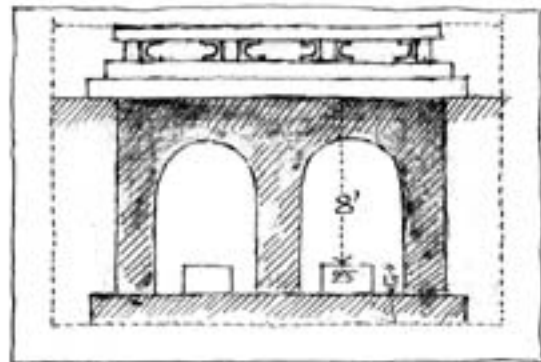
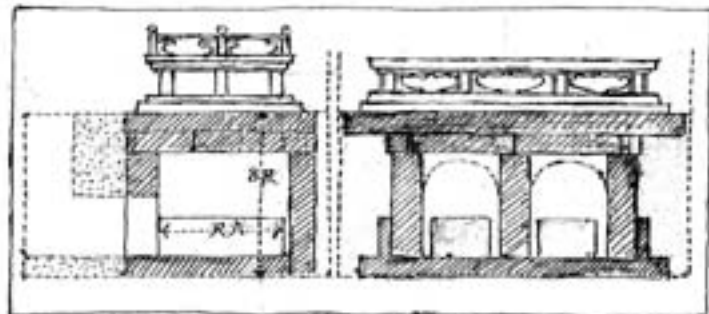
又州大の代官(三精)ノマシノ直轄ノ大工
 一 又州大の代官(三精)ノマシノ直轄ノ大工
 一 又州大の代官(三精)ノマシノ直轄ノ大工
 一 又州大の代官(三精)ノマシノ直轄ノ大工

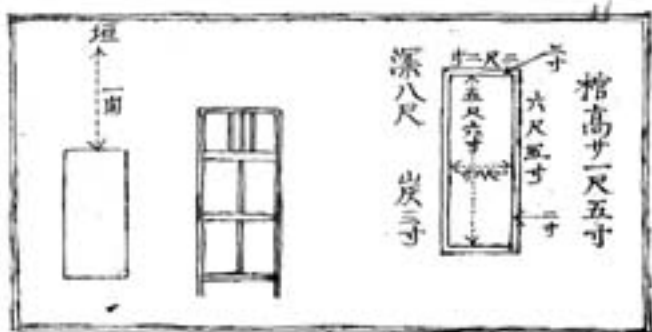
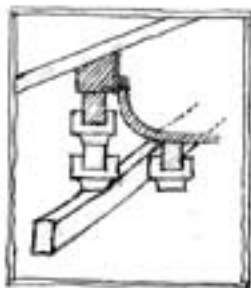
一 又州大の代官(三精)ノマシノ直轄ノ大工
 一 又州大の代官(三精)ノマシノ直轄ノ大工
 一 又州大の代官(三精)ノマシノ直轄ノ大工
 一 又州大の代官(三精)ノマシノ直轄ノ大工

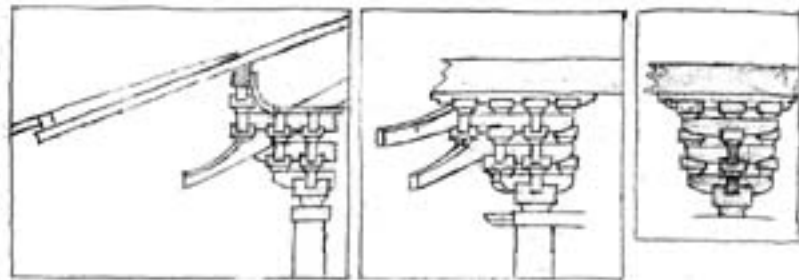
一 又州大の代官(三精)ノマシノ直轄ノ大工
 一 又州大の代官(三精)ノマシノ直轄ノ大工
 一 又州大の代官(三精)ノマシノ直轄ノ大工
 一 又州大の代官(三精)ノマシノ直轄ノ大工

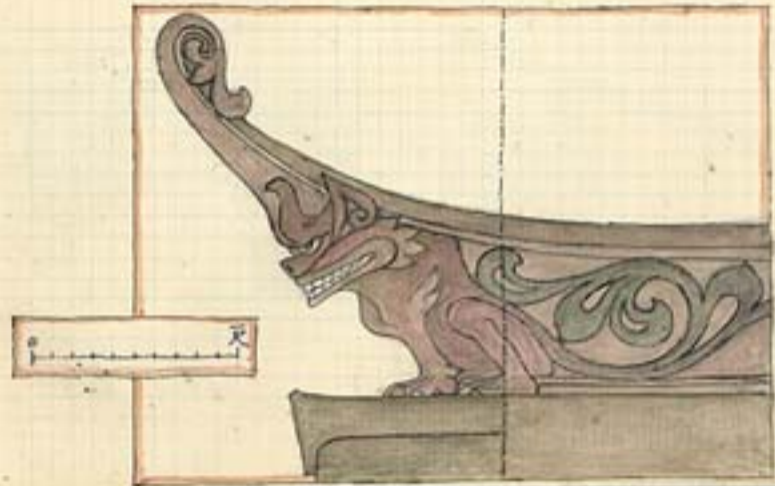
一 又州大の代官(三精)ノマシノ直轄ノ大工
 一 又州大の代官(三精)ノマシノ直轄ノ大工
 一 又州大の代官(三精)ノマシノ直轄ノ大工
 一 又州大の代官(三精)ノマシノ直轄ノ大工

一 又州大の代官(三精)ノマシノ直轄ノ大工
 一 又州大の代官(三精)ノマシノ直轄ノ大工
 一 又州大の代官(三精)ノマシノ直轄ノ大工
 一 又州大の代官(三精)ノマシノ直轄ノ大工









④ 才四回 (余良)
木版三人 録山寺

才五回
三日月堂本尊等空塔元
撰撰者十巻難音及かき光背
鏡
白石鏡子

⑤ 才五回 (余良)

木版三
招提寺 天井 支輪
(箕正倉院)
三月堂仙師

才六回
招提寺 佛子堂 燈籠 光背
正倉院 平院 文
正倉院 平院 文

⑥ 才六回 (弘仁)

木版
空生寺 全堂 光背
難心寺 蓮花
空生寺 蓮花

仁和寺 裝飾基
才七回
正倉院 西院 堂 基 羅 寺 命 護 寺 也 也
佛像 空冠

⑦ 才七回 録倉

木版
興福寺北円堂又ハ三堂塔
難心寺 佛子 難心寺
難心寺 佛子 難心寺

⑧ 才八回 足利

木版
庚福寺三門樓上
蘇峰 才九回

才九回 桃山

大版
桃山百双骨尻
高基寺 佛龕
金具

大版
大徳寺唐門 西平殿 唐門
西水願寺唐門

○牙十回 龍
本殿(西倉院)

・藤原王
・藤原経春

・藤原経春
・藤原経春

・藤原経春
・藤原経春

・藤原経春
・藤原経春

・藤原経春
・藤原経春

・藤原経春
・藤原経春

・藤原経春
・藤原経春

・藤原経春
・藤原経春

・藤原経春
・藤原経春

・藤原経春
・藤原経春

・藤原経春
・藤原経春

・藤原経春
・藤原経春

・藤原経春
・藤原経春

・藤原経春
・藤原経春

・藤原経春
・藤原経春

・藤原経春
・藤原経春

・藤原経春
・藤原経春

・藤原経春
・藤原経春

・藤原経春
・藤原経春

・藤原経春
・藤原経春

・藤原経春
・藤原経春

・藤原経春
・藤原経春

・藤原経春
・藤原経春

・藤原経春
・藤原経春

・藤原経春
・藤原経春

・藤原経春
・藤原経春

・藤原経春
・藤原経春

・藤原経春
・藤原経春

・藤原経春
・藤原経春

○牙十二回 獅

和漢洋

天王殿 武蔵祠

西倉院 御門

羊原院 寶園

天王殿 武蔵祠

西倉院 御門

羊原院 寶園

天王殿 武蔵祠

西倉院 御門

羊原院 寶園

天王殿 武蔵祠

西倉院 御門

羊原院 寶園

天王殿 武蔵祠

西倉院 御門

羊原院 寶園

天王殿 武蔵祠

西倉院 御門

羊原院 寶園

天王殿 武蔵祠

・藤原経春
・藤原経春

・藤原経春
・藤原経春

・藤原経春
・藤原経春

・藤原経春
・藤原経春

・藤原経春
・藤原経春

・藤原経春
・藤原経春

・藤原経春
・藤原経春

・藤原経春
・藤原経春

・藤原経春
・藤原経春

・藤原経春
・藤原経春

・藤原経春
・藤原経春

・藤原経春
・藤原経春

・藤原経春
・藤原経春

・藤原経春
・藤原経春

・藤原経春
・藤原経春

・藤原経春
・藤原経春

・藤原経春
・藤原経春

・藤原経春
・藤原経春

・藤原経春
・藤原経春

・藤原経春
・藤原経春

・藤原経春
・藤原経春

・藤原経春
・藤原経春

・藤原経春
・藤原経春

・藤原経春
・藤原経春

・藤原経春
・藤原経春

・藤原経春
・藤原経春

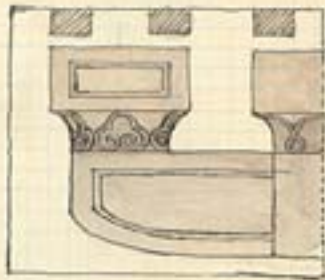
・藤原経春
・藤原経春

・藤原経春
・藤原経春

十二月	
6 飛鳥三	8 古墳二
7 奈良四	3 石器一
10 弘仁五	
9 藤原五	
11 鎌倉七	
12 足利八	
13 桃山九	
14 徳川十	
15 小部十一	
16 鳳十二	

地形	五〇〇,〇〇〇	
石工	五〇〇,〇〇〇	
塼瓦工	二〇〇,〇〇〇	
コンクリート	二五〇,〇〇〇	千四百〇
木工	一〇〇,〇〇〇	
塗師	一〇〇,〇〇〇	三八五〇
金具	六〇〇,〇〇〇	
食物	一〇〇,〇〇〇	四五五〇
瓦工	二〇〇,〇〇〇	五七六〇
假使子	五〇〇,〇〇〇	六二五〇
設計監督費	三〇〇,〇〇〇	
現場監督	三〇〇,〇〇〇	六八五〇
構費	一〇〇,〇〇〇	六九〇〇





六 世好戦みの建築家

一 印度と云はるカラシ

一 印度と云はるカラシ

一 世のタイと云

一 一ノミの名称

一 一ノミの建

一 一ノミの建

一 一ノミの建

一 一ノミの建

一 一ノミの建

一 一ノミの建

一 一ノミの建

一 一ノミの建

一枚

四枚

一枚

一枚

七 大西洋より太平洋まで

八 建築史英雄

九 乾坤一擲の機

十 結尾

Egypt	65.	Temple, Pyramid.
Assyria & Persia	3.	
Western Asia	34.	myca. 1. Alsin 2. 6. 1. 2.
Greek	15.	St. 1. Templ.
Roman	15.	
Byzantine		
Early Christian	-3.	
Romanesque	-10.	It. 2. F. 3. G. 2. S. 1.
Byzantine	10.	F. H.
Gothic	15.	It. 2. F. 3. G. 2. S. 1. 2.
Renaissance	20.	It. 6. F. 4. S. 6. G. 2.
Modern.	20.	F. 7. G. 2. Am.
	120	
	117	

○本回、龍井
○同前
○通像、門、心、心

内一宇

中層、上層、下層、
 下層、上層、下層、
 上層、下層、上層、
 軒、上層、下層、
 一、地、上層、下層、
 二、下層、上層、
 外、上層、下層、
 上層、下層、上層、
 一、上層、下層、
 二、上層、下層、

10/3/21
 11/3/21
 12/3/21
 13/3/21
 14/3/21
 15/3/21
 16/3/21
 17/3/21
 18/3/21
 19/3/21
 20/3/21
 21/3/21
 22/3/21
 23/3/21
 24/3/21
 25/3/21
 26/3/21
 27/3/21
 28/3/21
 29/3/21
 30/3/21
 31/3/21

三條政文朝臣



三條政文朝臣

源厚子いづみこのひて宮儀なり
神風の子も作りそいぬふ

○ 蘭田の守命

○ 養原の茂人

○ 牧野大判言

○ 桐

○ 菰司の富重

○ 青池

● 四日三日夜刻より四日朝まで内

● 新橋京郡向寢堂ニ万成ニ等

● (下の間)

赤門前旅宿河内屋三人最上寺中

38

摩崖誥文

高橋新納
大野園

溝口
野村
岡田

箱寄、宇佐、富貴寺