

Copyright

学会

明治神宮設計  
並諸神社

- 7 夕飯 4.5
- 8 市劇 4.5
- 9
- 10

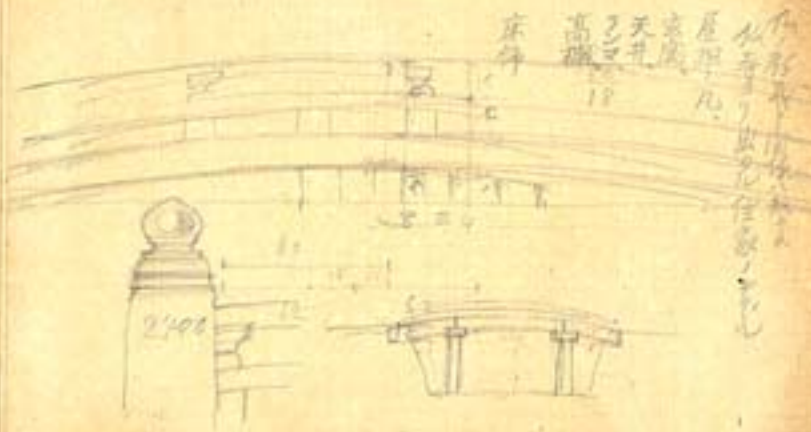


$12402 - 2x = 1000 - 2x - 7$   
 $1240 - 1000 = 8x7$

初野  
 高  
 一  
 七  
 十

	銅	錫	銀	金
上寺	90.	7.3	—	2.5
方慶寺	83.5	8.0	7.9	—

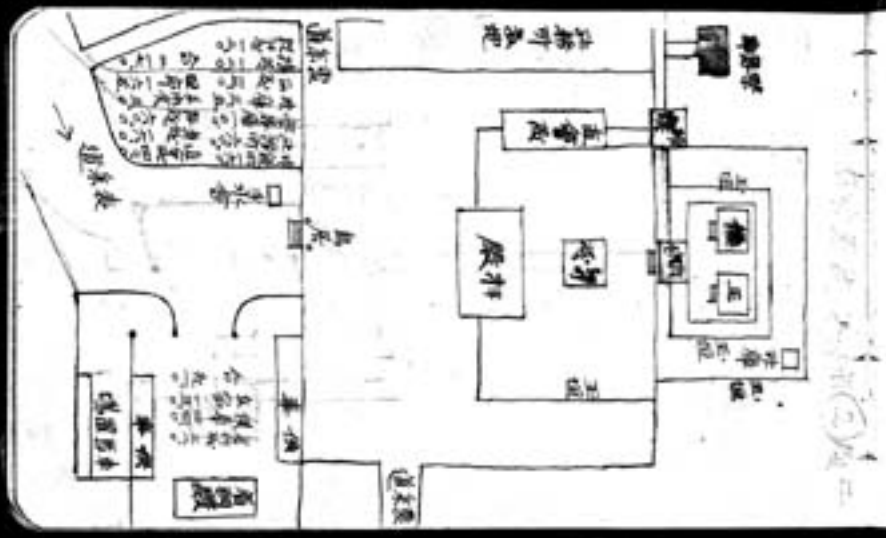
木製卷石見車	佐	金	島	佐
三ノノイ上段	東	子	木	二
木製野原				木
紫尾居持型				三
" 野	—	五	—	—
" /	0.			



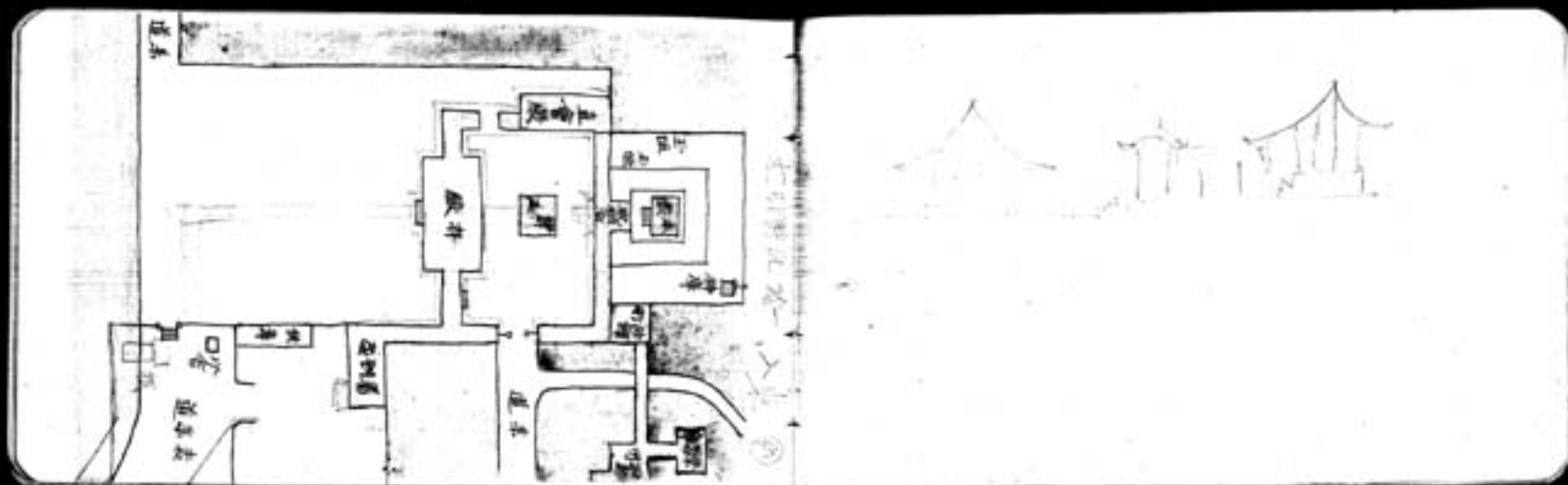
下形再  
 出カ  
 任  
 屋  
 天  
 高  
 床

100'



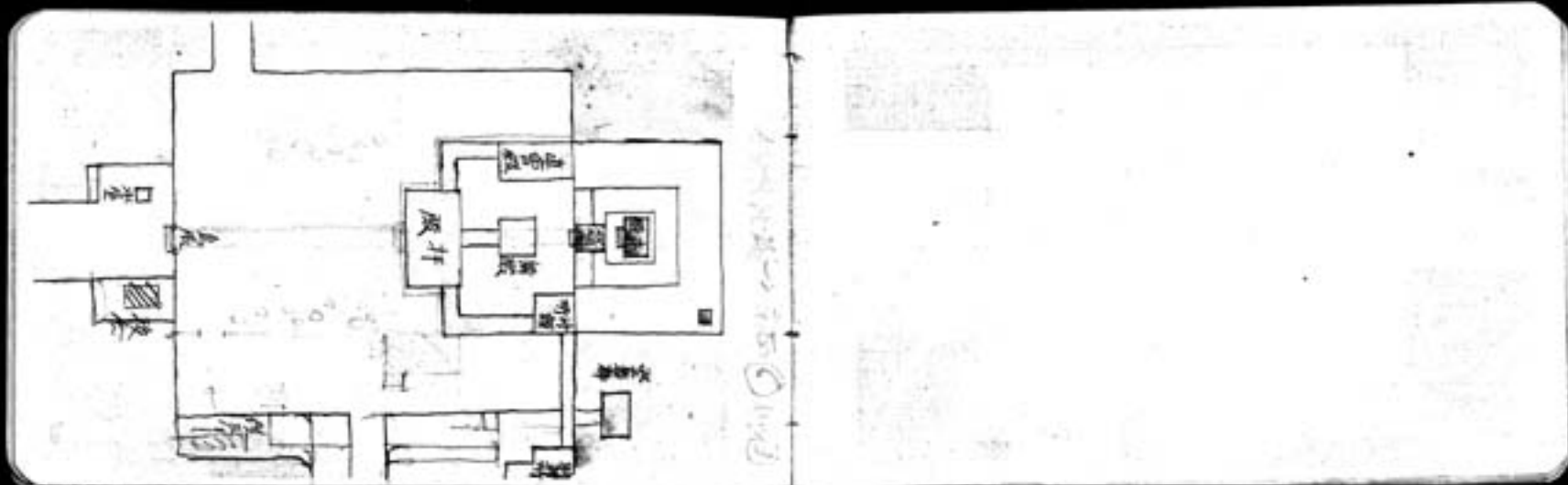


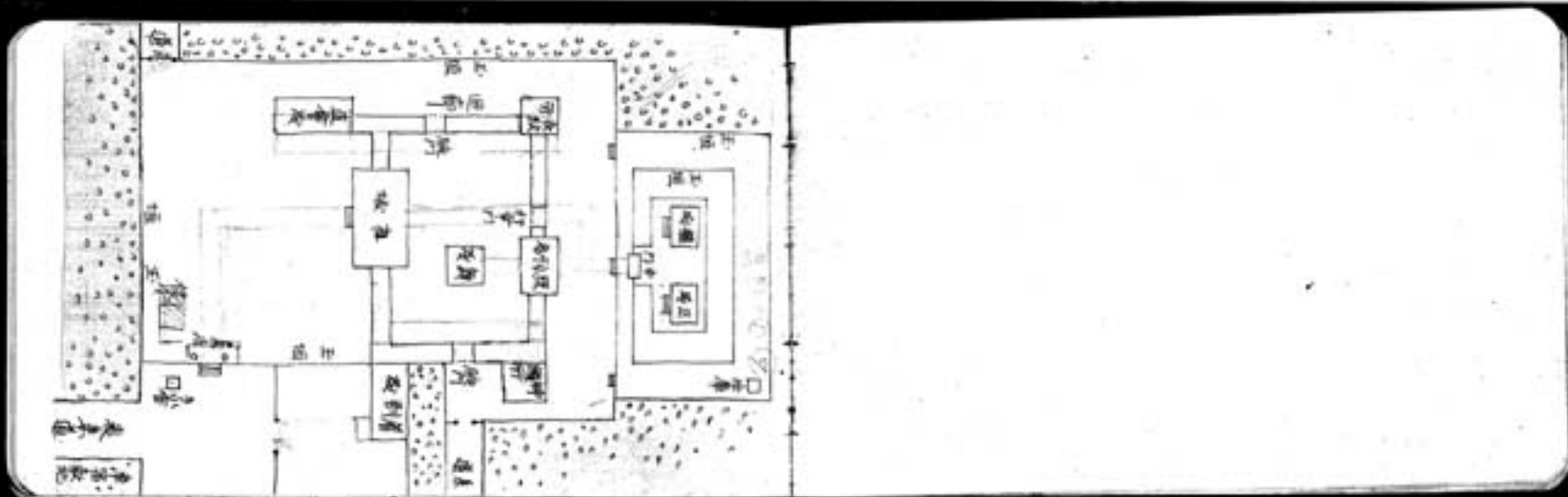


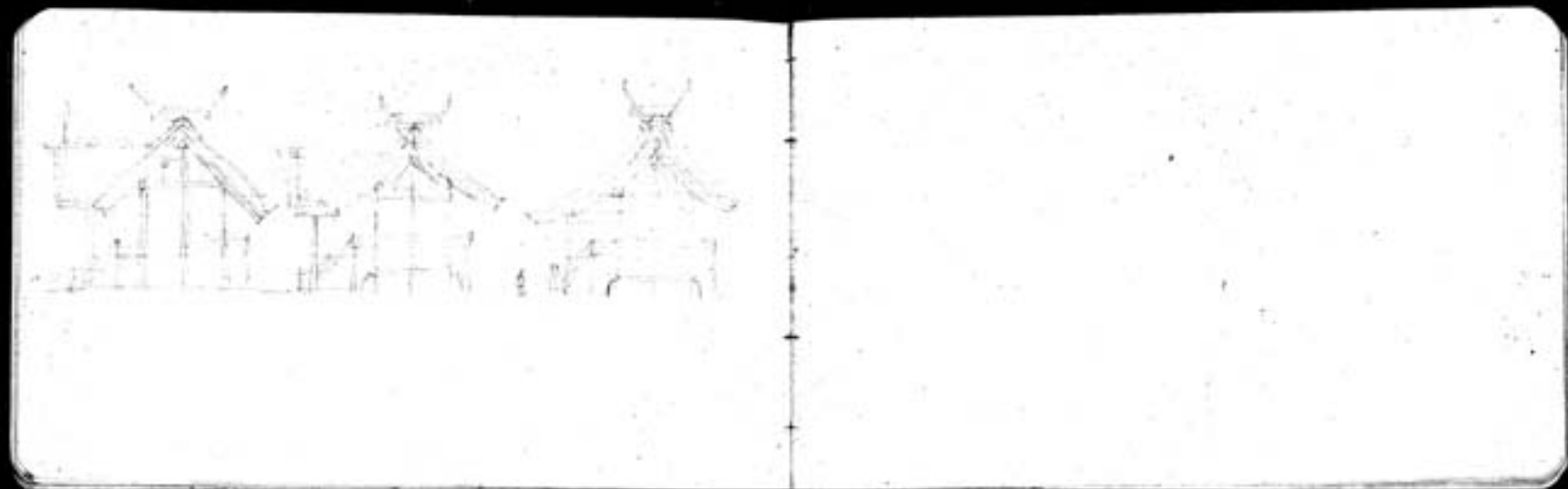


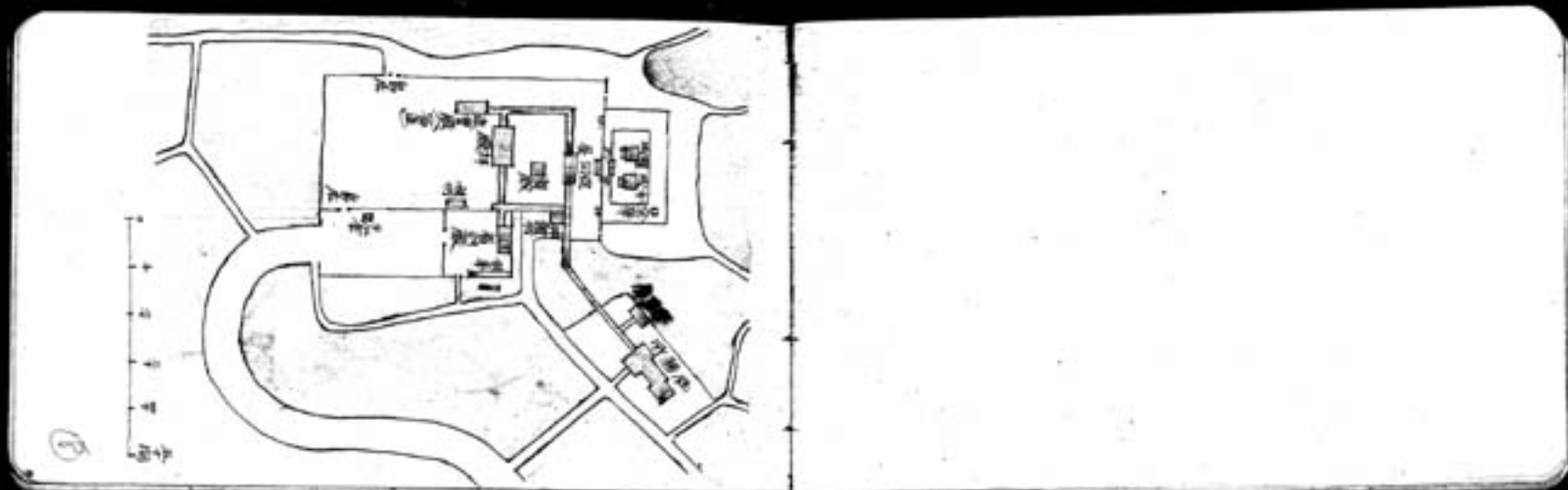




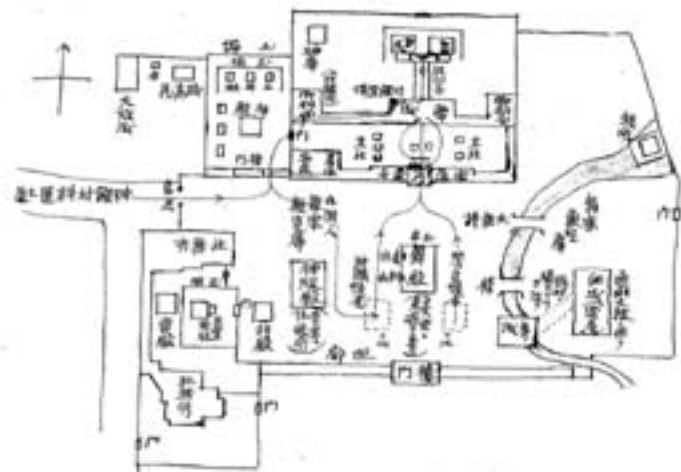








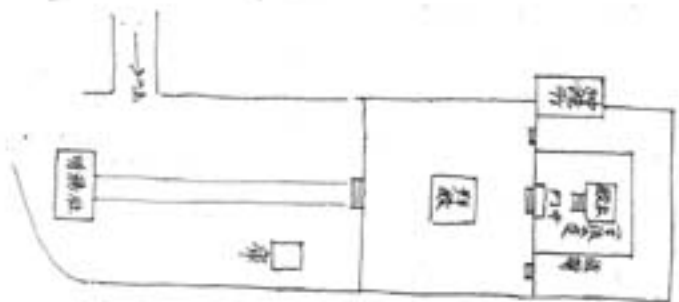




○ 賀茂新羅神社



○建敷神社



規模、小土  
丁、石、平丸  
石、土、平丸  
土、石、平丸

別雷外社



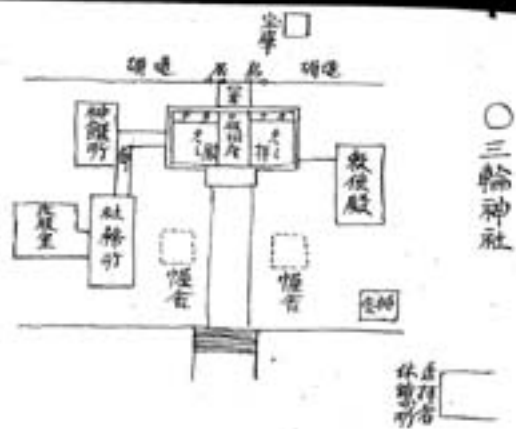


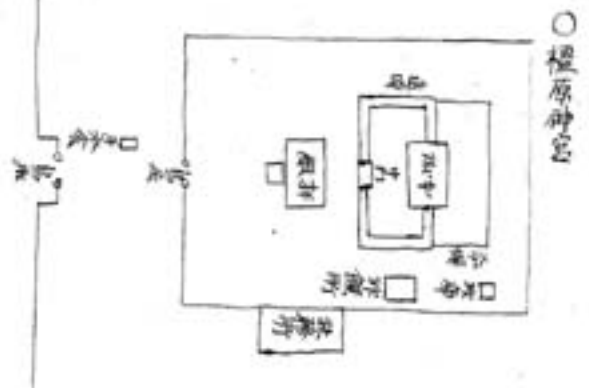
○北野神社

牛殿附属物の一側は殿の西を以てり  
 飲の委宇甘梨殿の一角にシヤ根実  
 なく、其の餘りヲ畧減のりて趣味ヲ全し  
 但し境内で出火は公衆の往來喧嘩を以て  
 神威の宏高なる事を見出し得ず、一箇の  
 建案物として其殿の威容を足すべし、未だ  
 一家の神社として其の偉哉を究むる事あり  
 此は其の事也





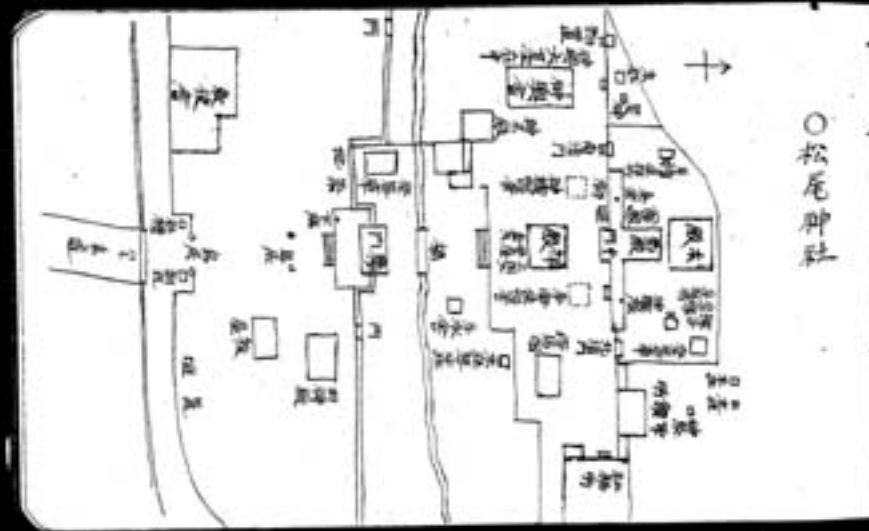




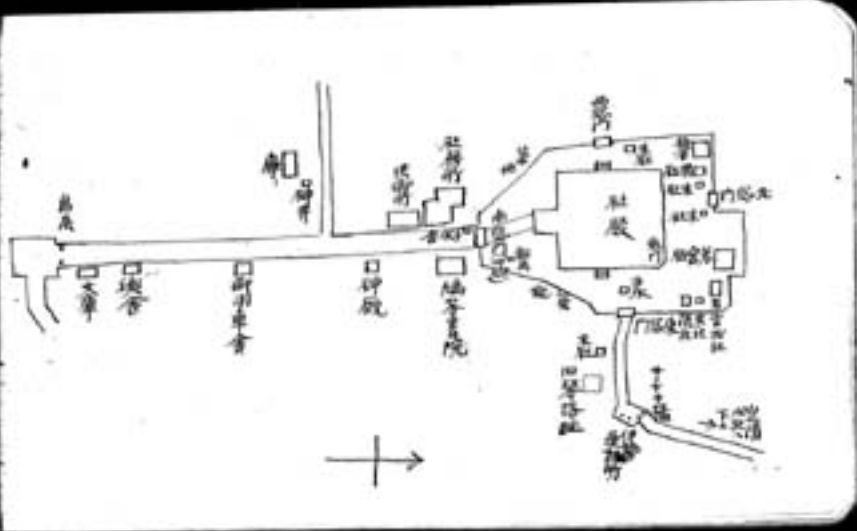




○ 男山八幡宮



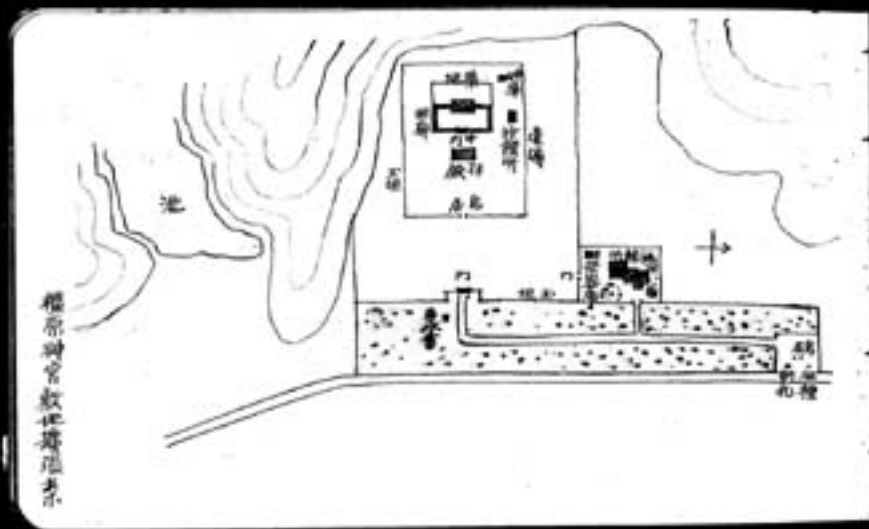
○松尾神社







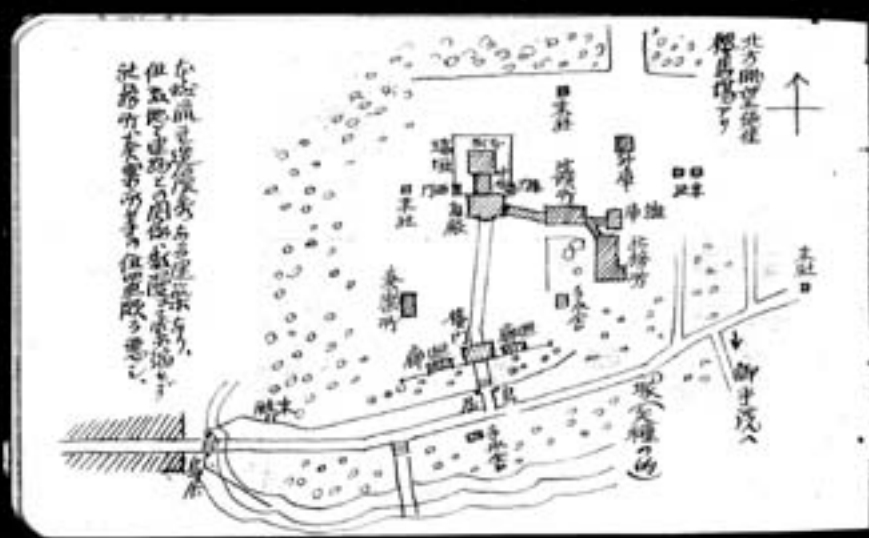












本館は、  
但五郎、  
社務の

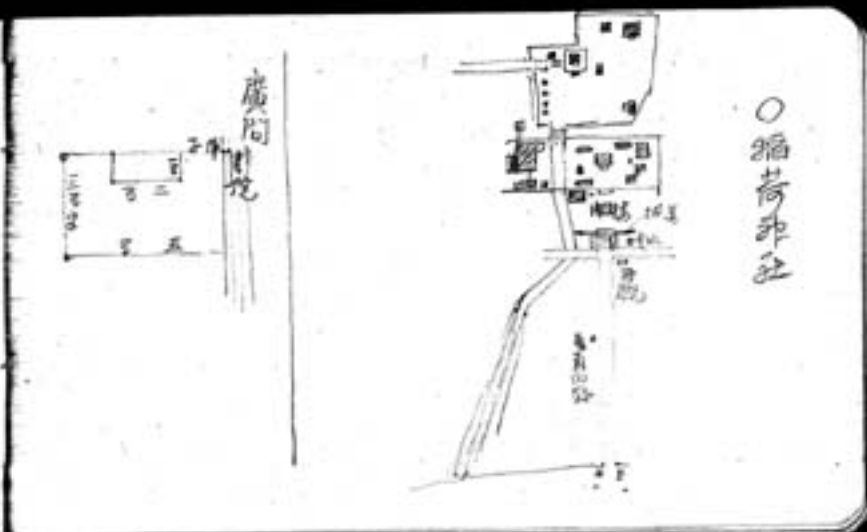
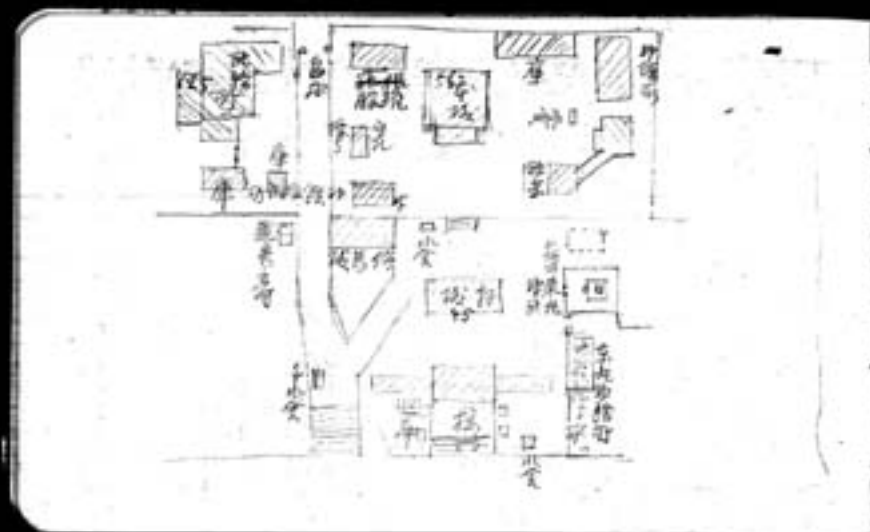
北方  
櫻島

序久六、  
二五

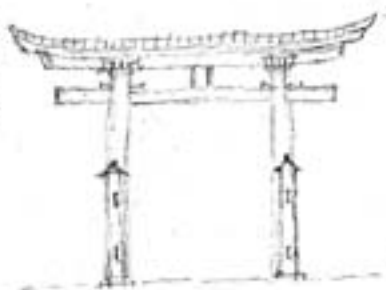
坂二十平

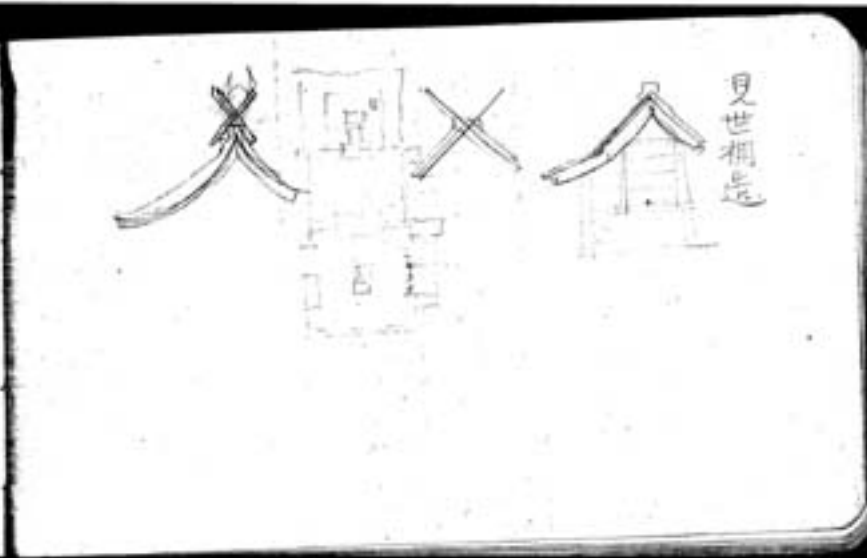
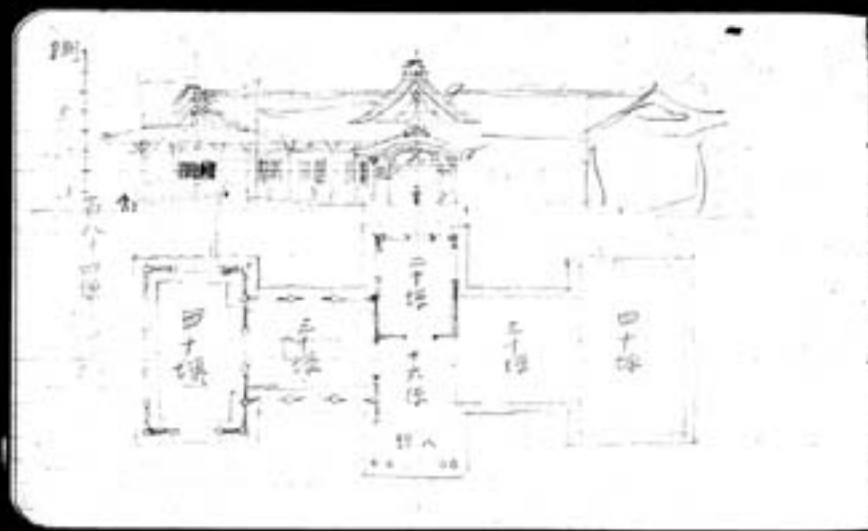






伊豆島石





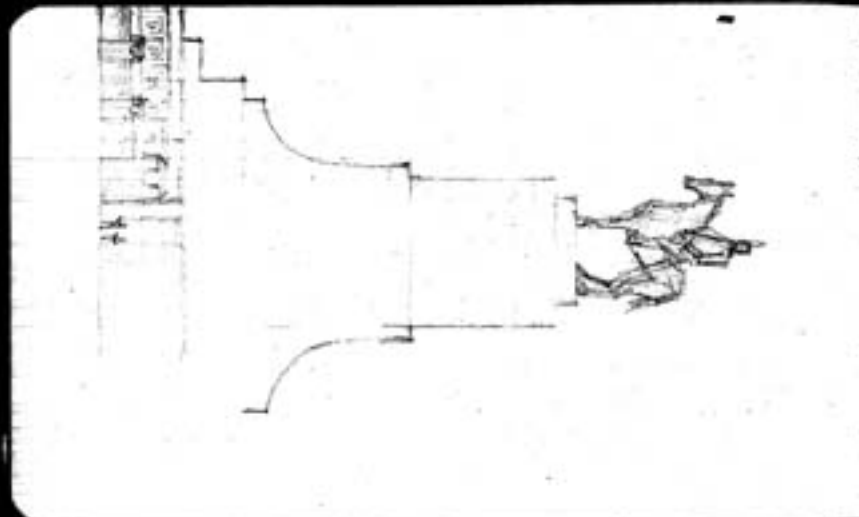
M.987659321

○ 建築学会、昭和十一年、東京、同人  
行、東京、真住

建築学会、昭和十一年、東京、同人  
行、東京、真住

○ 出資人之

出資人、昭和十一年、東京、同人  
行、東京、真住



Hand-drawn architectural floor plan and elevation of a building. The floor plan shows a rectangular structure with a central area labeled 'Hall' and a smaller area labeled 'Pavilion'. The elevation below shows a traditional Japanese building with a multi-tiered, curved roof. The drawing is oriented horizontally on the page.

三百四十二坪八分 一坪一付合算用  
 全二十七万四千二百八十円  
 内新装修 八萬圓  
 増分千五百四十四千二百八分円

一階梁の基味

24000
24000
20000
20000
12000
1400
60
1334
124
124
16000
22











高用懸諸寄地備原  
 西保四丁長年四月新紙屋有九作子年八月也

中堂	12325	1.0
南大門	457	0.0
北大門	376	0.0
五重北寄	1718	1.1
三三北寄	1229	1.1
北四門	382	0.3
北四門	139	0.3

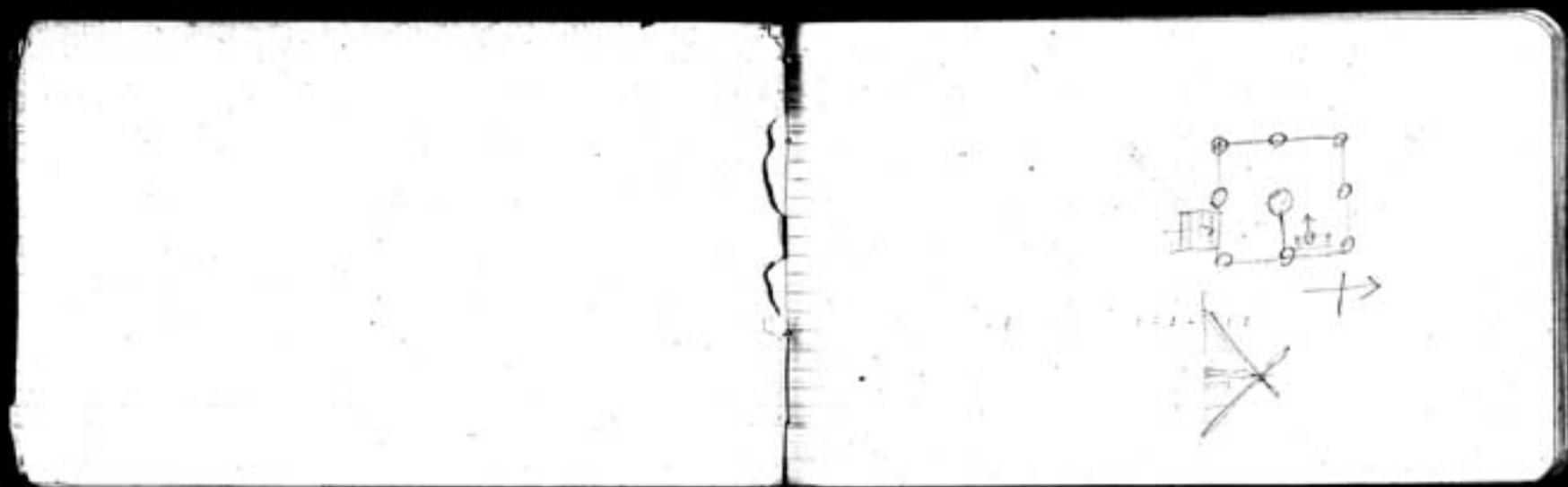
天文四年  
 北條氏綱  
 寛永十二年  
 十九年  
 是建  
 是建  
 是建

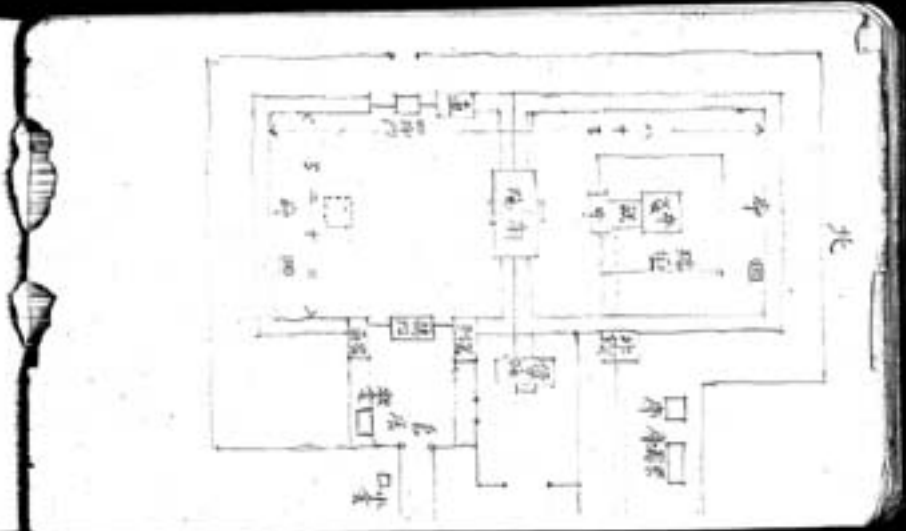
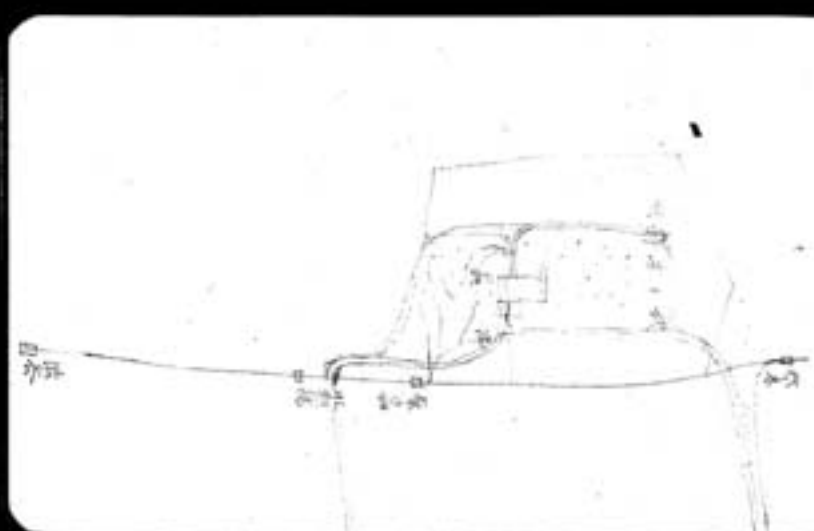
総入用 26732.2

但 66254 sur 一両、拾

備保 元徳 5  
 享保 4  
 天明 11

- 神社の門  
 (鳥居の内、推す)
- 一 四所門  
 白峯宮 (西天)
- 一 菩提寺門  
 北極堂
- 一 揚門  
 西宮成松尾、思出、龍岡、多時、三上、石上、春日、北野、夜更、吉原、太田、堀内
- 一 八所門





白鳥貯木場

貯木場 十八万石

末至尺寸以上 四百六十七石

寸以上 寸以下 十七万八千石

長木

水二口ノ全量ノ全額ノ二割六約位

二内

上 二千八百石

中 四千石

下 一万四千石

二万五千石

向して今年春前、大正二年五月三年、伐採

桑花ニヤ、大ナルナラ、寸法、適スルコトノ調査中、調査所供分秘是スレ

是年名貯木場ハ、水入カテ、空シニ、大抵、白鳥、新庄、妙子、四ツ谷、サト、フシ、佐、一、不、付、十、位、採、野、分、地、局、多、短、ト、ス、レ、ラ、採、ハ、レ

長木(三寸以上)及尺(以上)一、千、七、百、石、上、出、カ、ス、レ、ラ、妙、子、四、ツ、谷、サ、ト、フ、シ、佐、一、不、付、十、位、採、野、分、地、局、多、短、ト、ス、レ、ラ、採、ハ、レ

水三、八、合、五、石、寸、下、ハ、

水面長 幅

ノ部、今、日、貯、木、場、ノ、用、途、ハ、水、入、カ、テ、空、シ、ニ、大、抵、白、鳥、新、庄、妙、子、四、ツ、谷、サ、ト、フ、シ、佐、一、不、付、十、位、採、野、分、地、局、多、短、ト、ス、レ、ラ、採、ハ、レ

採、野、分、地、局、多、短、ト、ス、レ、ラ、採、ハ、レ

及、尺、(以上)一、千、七、百、石、上、出、カ、ス、レ、ラ、妙、子、四、ツ、谷、サ、ト、フ、シ、佐、一、不、付、十、位、採、野、分、地、局、多、短、ト、ス、レ、ラ、採、ハ、レ

及、尺、(以上)一、千、七、百、石、上、出、カ、ス、レ、ラ、妙、子、四、ツ、谷、サ、ト、フ、シ、佐、一、不、付、十、位、採、野、分、地、局、多、短、ト、ス、レ、ラ、採、ハ、レ

○秋田県  
 費三万七千四百四十六円

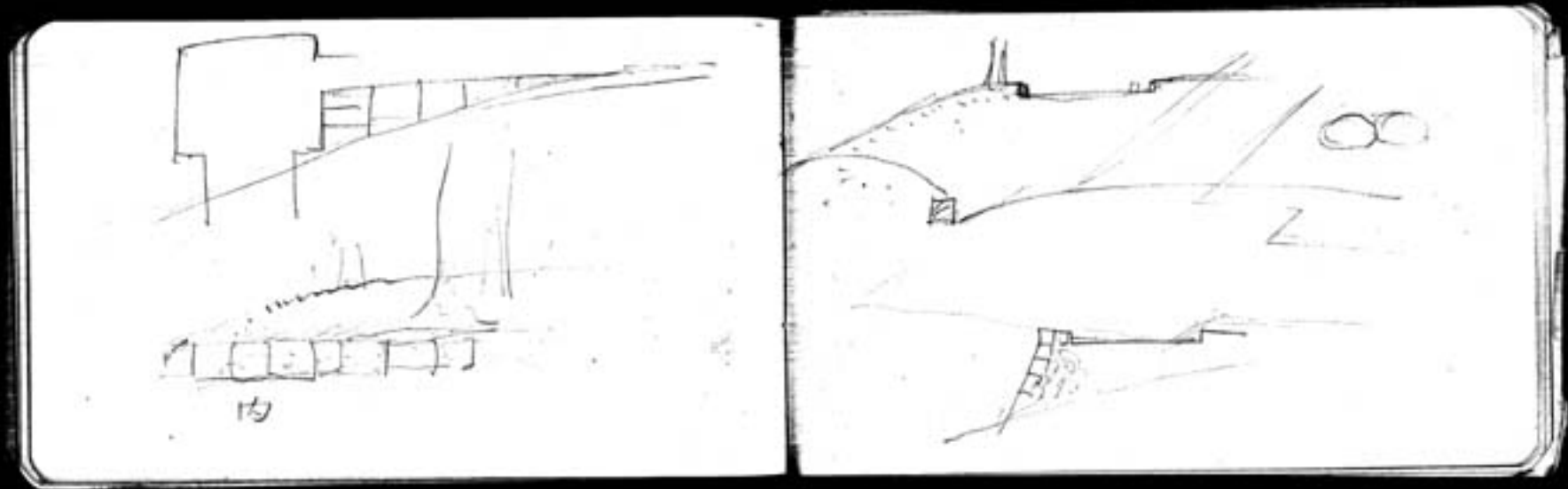
利二千六百八十二円

改修事項

- 一、西側狭地ノ外廓ヲ芝生トシ柵ヲ施シ、  
 此境ノ小柵ヲ修シ、
- 二、新買込若地附、積置門ノ造リ直シ、  
 柵門ノ修繕
- 三、春融門外、普通雨脚ノ土置、  
 エンツヲ取り除キ、
- 四、雨脚ノ改修、  
 土置ノ築造
- 五、平屋西門外ノ修理、  
 溝ノ掘削
- 六、八割買込ノ修繕
- 七、水利ノ通
- 八、庭園ノ修繕
- 九、柵門ノ修繕

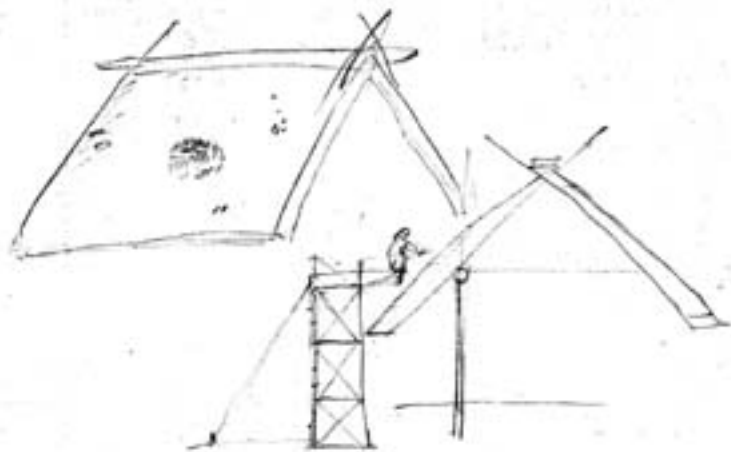
十、宅前舗道  
 十一、  
 十二、  
 十三、  
 十四、  
 十五、  
 十六、  
 十七、  
 十八、  
 十九、  
 二十、

外歩	五〇〇〇
庭	一〇〇〇
土備	三五〇
門柵	二五〇
別れ	二六〇〇
自來	二〇〇

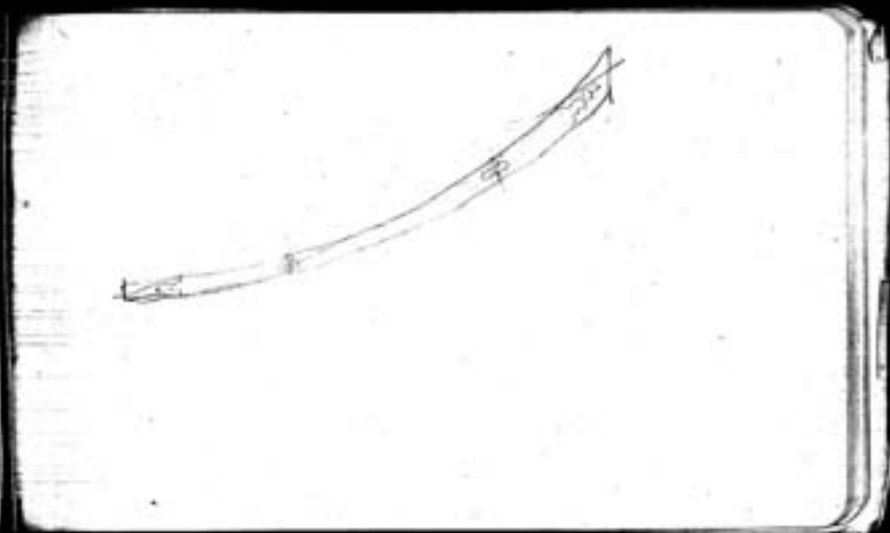
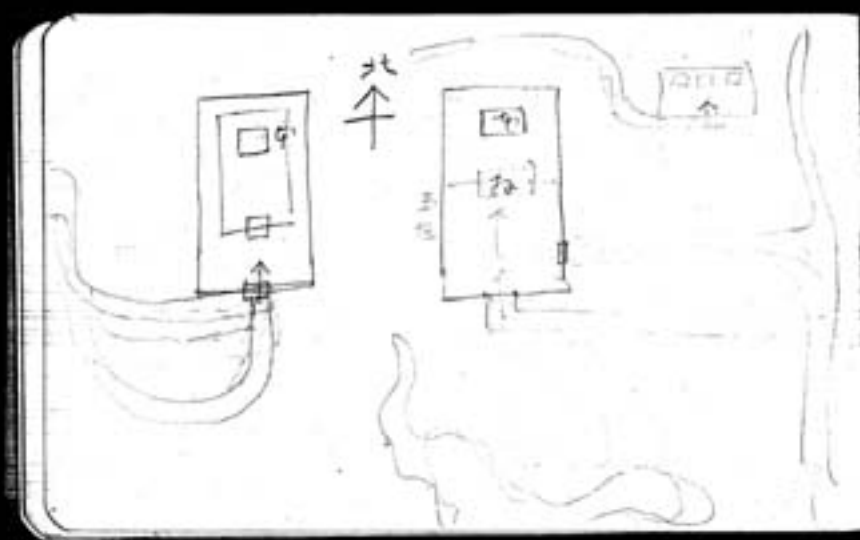








一年			二年			三年		
一期	二期	三期	一期	二期	三期	一期	二期	三期
南	80.	85	北	92				
西	80.	82.5	東	88				
北	80.	82.5	西	85				
東	60.	85	南	83				
西	60.	73	東	80				
北	75.	85	西	77				
東	75.	77	南	71				
西	70.	66	東	73				
北	70.	70	西	73				
東	80.	90	南	71				
西	78.	72	東	66				
北	68.	70	西	62				
東	70.	80	南	60				
			北	50				
			東	68				
			西	75				
			南					
			東					
			西					
			南					
			東					
			西					
			南					
			東					
			西					
			南					
			東					
			西					
			南					
			東					
			西					
			南					
			東					
			西					
			南					
			東					
			西					
			南					
			東					
			西					
			南					
			東					
			西					
			南					
			東					
			西					
			南					
			東					
			西					
			南					
			東					
			西					
			南					
			東					
			西					
			南					
			東					
			西					
			南					
			東					
			西					
			南					
			東					
			西					
			南					
			東					
			西					
			南					
			東					
			西					
			南					
			東					
			西					
			南					
			東					
			西					
			南					
			東					
			西					
			南					
			東					
			西					
			南					
			東					
			西					
			南					
			東					
			西					
			南					
			東					
			西					
			南					
			東					
			西					
			南					
			東					
			西					
			南					
			東					
			西					
			南					
			東					
			西					
			南					
			東					
			西					
			南					
			東					
			西					
			南					
			東					
			西					
			南					
			東					
			西					
			南					
			東					
			西					
			南					
			東					
			西					
			南					
			東					
			西					
			南					
			東					
			西					
			南					
			東					
			西					
			南					
			東					
			西					
			南					
			東					
			西					
			南					
			東					
			西					
			南					
			東					
			西					
			南					
			東					
			西					
			南					
			東					
			西					
			南					
			東					
			西					
			南					
			東					
			西					
			南					
			東					
			西					
			南					
			東					
			西					
			南					
			東					
			西					
			南					
			東					
			西					
			南					
			東					
			西					
			南					
			東					
			西					
			南					
			東					
			西					
			南					
			東					
			西					
			南					
			東					
			西					
			南					
			東					
			西					
			南					
			東					
			西					
			南					
			東					
			西					
			南					
			東					
			西					
			南					
			東					
			西					
			南					
			東					
			西					
			南					
			東					
			西					
			南					
			東					
			西					
			南					
			東					
			西					
			南					
			東					
			西					
			南					
			東					
			西					
			南					
			東					
			西					
			南					
			東					
			西					
			南					







1. 手内大隅正信
2. " " 鷹勝
3. " " 政次
4. " " 七印左門信直
5. " " 備中政長
6. " " 長門政教
7. " " 大次郎
8. " " 大隅政休
9. " " 政孝
10. " " 延任
11. " " 但馬政徳 (明政元年春三ノ月、四年壬辰ト云)

手内家系

白沢獸 = 豹 = 豹澤 = 狽犬

辟邪ノ為ナリ。  
支那ニテ西方ヲ獸ニ祀ス、虎 = 兇ワリ、獅ヲカケテ麒麟ノカ  
ニ為テ、聖化ニシヨクナリ

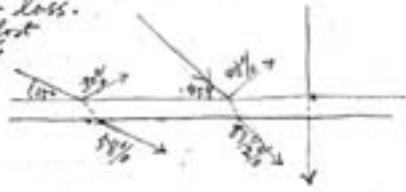
角端獸 = 麒麟ノ一種、此是ノ如ク、子孫ニ祝福セ  
ルベシ

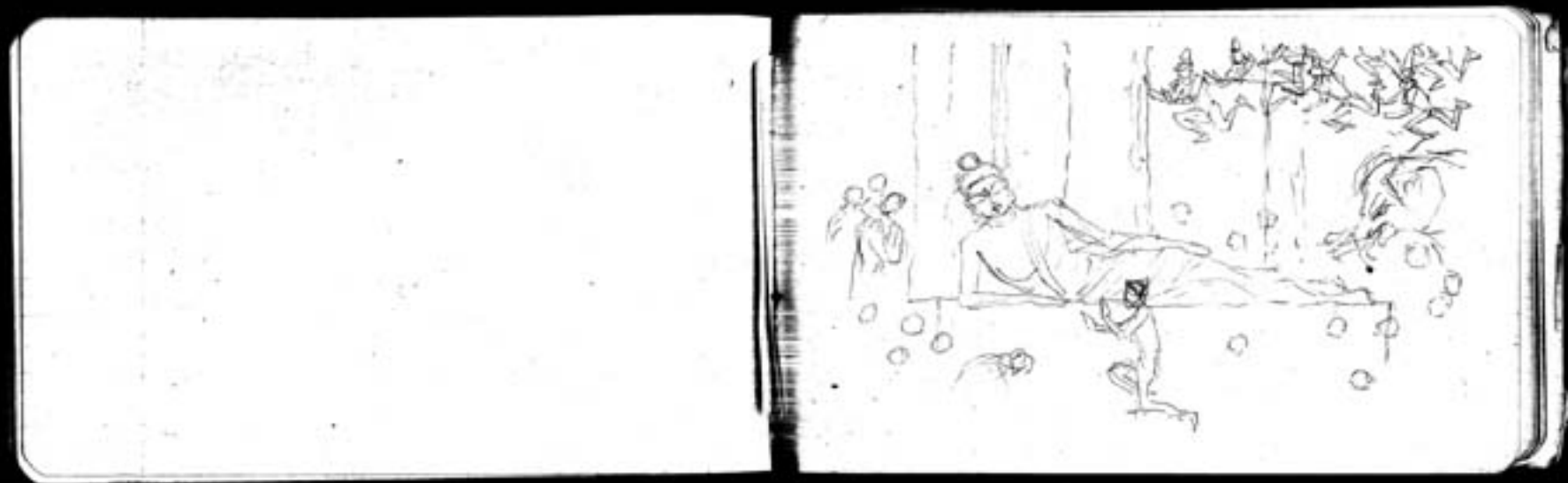


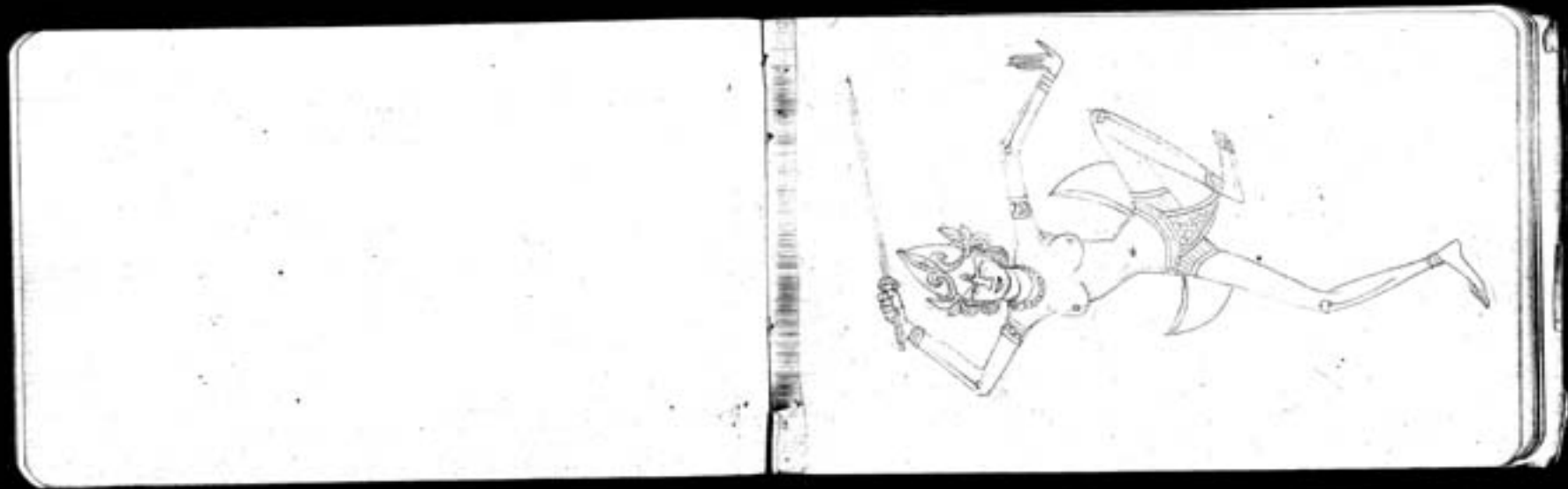
Sukhavati = 阿彌陀淨土, 安養國, 安樂國, 極樂  
 須阿摩提, 須摩提, 須摩耶 等...  
 須摩, 摩耶 蓋 1000 出。須摩寺, 摩耶山 女心  
 安養院, 安樂院, 極樂院 在 淨土 全意也

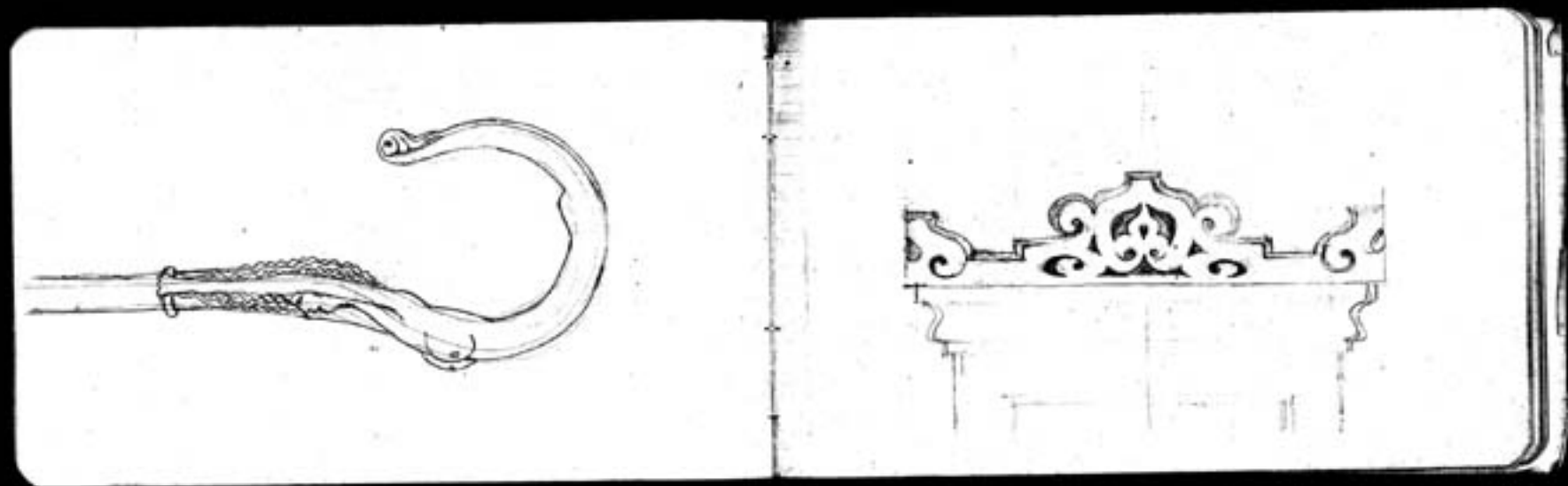
glau 故 做 2 完 際 角 及 上 loss.

角 度	角 度 誤 差
60	2.9%
50	3.7%
40	5.7%
30	11.2%
20	22.2%
15	30.0%
10	41.2%
5	59.9%



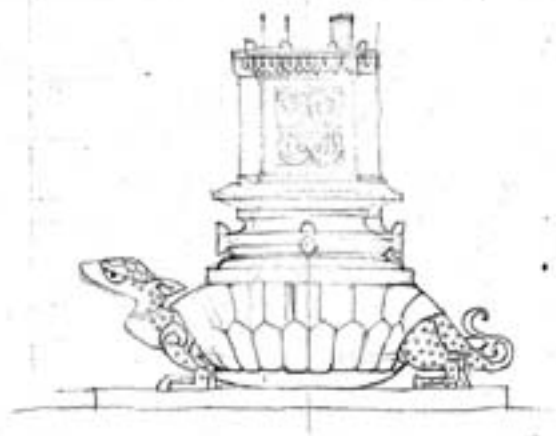




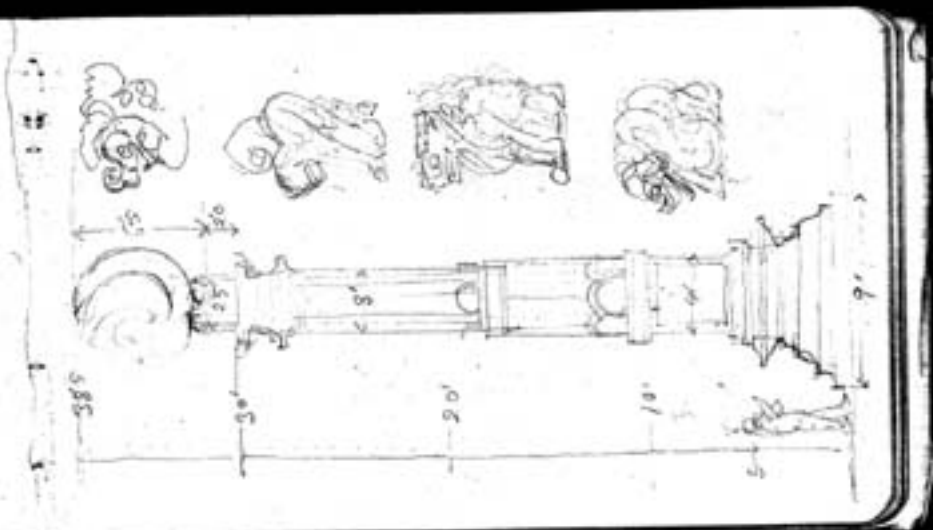








麒麟龜





39

Wei Fran Thal  
Berlin Memorandum  
Paimon... 342.  
Berlin  
K. Komiki

自  
記  
本  
館  
所  
藏  
之  
書

香阿五  
部共二  
武田信文  
少在



125  
12  
111  
3/1  
2  
3  
木4 部共二  
5

明治神宮設計並諸神社