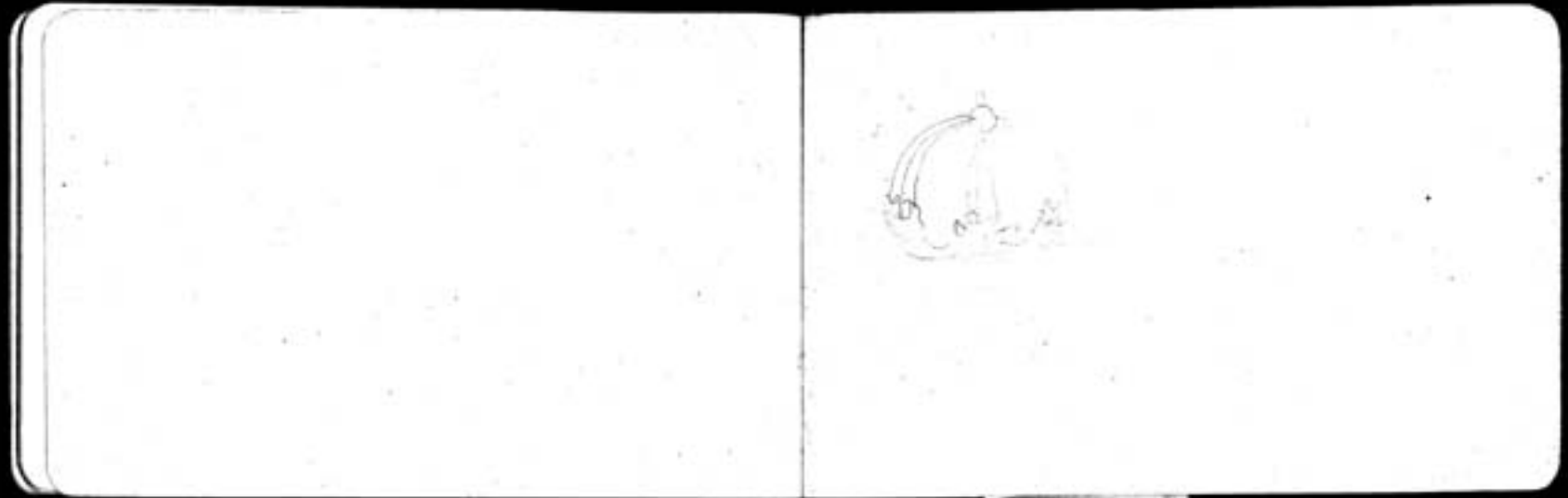


熱河及錦州  
(集德元年)  
四





○錦州塔

全塔高 20.5 米  
 塔身全高 19.5 米  
 塔基高 1.0 米  
 塔身直径 2.5 米  
 塔身壁厚 0.5 米  
 塔身内径 1.5 米  
 塔身外径 3.0 米  
 塔身重量 100 吨  
 塔身材料 青砖  
 塔身结构 实心  
 塔身装饰 塔身有 4 个门  
 塔身雕刻 塔身有 4 个门  
 塔身彩绘 塔身有 4 个门

位置  
 方法

塔身全高 20.5 米  
 塔身全高 19.5 米  
 塔基高 1.0 米  
 塔身直径 2.5 米  
 塔身壁厚 0.5 米  
 塔身内径 1.5 米  
 塔身外径 3.0 米  
 塔身重量 100 吨  
 塔身材料 青砖  
 塔身结构 实心  
 塔身装饰 塔身有 4 个门  
 塔身雕刻 塔身有 4 个门  
 塔身彩绘 塔身有 4 个门

Handwritten signature or mark.

大倉  
1'X6'X25'

足所  
徳元寺 (二十坪) 四多 一〇〇〇〇  
向長村 (半蔵) 三五 二五〇〇  
手子 (一) 六八 一八〇〇  
モル (一) 二 二〇〇  
上計 四ア方 (一) 五〇 五〇〇  
七アト (一) 五〇 五〇〇  
一アト (一) 五〇 五〇〇  
計 六八 一八〇〇  
合 六

手法亦存ノヨリ  
二層以上取  
マニ  
二層以上取  
マニ

大蔵寺  
大蔵寺、建十層八尺、高百三十一尺、或曰  
五尺、則二百餘尺、高二百三十一尺、或曰  
三百九十九尺  
殿在塔十一層二百餘丈  
十三層、各層八角、每層出栴木椽  
殿百尺、以竹、以鐵、以石、頂蓋、是  
道、雲、瑞、雲、閣、自、本、大、堂、  
降、列、之、全、列、子、也

義縣  
大奉国寺

明昌三年の碑

自德乾統七年距今三十餘載

台天 楊百好

嘉祐十五年の碑

大奉聖宗開天九年云

天養三年沙門孫惟揚之所寫

大奉聖宗の碑

重修ノ記アリ

(壁面ノラマ趣味ハコノ時カ)

康熙十五年ノ碑

同奉聖宗創立大徳七年重修

万曆三十一年重修

至正十五年碑

庄田記

乾隆重修

北標



柱間  
台榭上

新加坡 加福寺塔

年代 卷一 昭和十二年(1937)

形状 八角十三重

二面十九尺高

現状 塔身は、

八角形、白亜細工、

加福寺は、

二重以上、

上層は、

九層、

二重、

塔身

塔身

塔身

美

原の味を居

一金の奉還七代一人存在

女は其文字カト上座の...

二、三竹の経、皆五...

全の天會四年の鑑

女奥文字ノ照録アリ

三、遠天廣鉄...

東塔印...

塚自太平九年...

遠ノ重祖



朝陽  
三本塔

南北両面ノ比長

一、両方共ニ四角十二重ニ門大、

器ヲテハ同時ニ創ニモルヤラン

二、南塔ノ筋層ハ四方ニ大抵ニ身ヲ、南

面今開放儀、ニ面ニ塞カル様ノ形ハ

印度様ナリ、印度様蓋ノ

側壁ニ画ノ跡ナルモ不現、

中央空室高トニマテ上ル。



三、北塔ノ和唐ハ時代？ニ改定カハテ

融化セリ

四、ニ重以上ノブノホーニラン

五、各堂ノ軒

六、塔

南塔、佛、然、全奇、蓋、塔、り、内、寺

八、不、明

北塔、佛、中心、唐、元、寺、分、奇、蓋、元、

最近、以、蓋、新、明、塔、

七、表、面、装、飾

南、塔、雄、健、古、美、蓋、元、佛、塔、(齊、蓋)

北、塔、蓋、飾、方、正、元、以、蓋、蓋、元、佛、塔、

八、中、心、

十、南、塔

左

南

普提塔下

淨教三宮

西

唐野苑中

分藏園中

北

曲女塔

名刹塔

東

老羅林

婆羅林中

北、塔

西

唐野苑中

分藏園中

南

普提塔下

淨教三宮

東

曲女塔

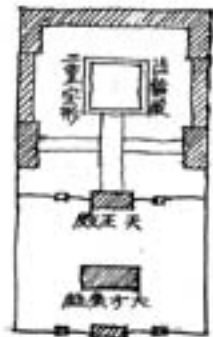
名刹塔

塔

続尾

- 一、南北両方同時代(南は文の北ナク)
- 二、西が唐(唐)形式(唐)唐ト見  
ルハ中空ナル。塔ノ本目(目)ヨリモ  
唐代建築トシテハ融別點ニカヨリ  
一変セリ(唐ト見ル可トス)
- 三、旧来ノ壺(壺)中(中)字(字)三角多  
層トスル(壺)中(中)字(字)少(少)クハ壺(壺)初(初)モトテ  
ニハ中(中)字(字)南北(南北)両(両)方(方)初(初)ノモトテ  
唐(唐)ノ壺(壺)ヲ(ヲ)ハ(ハ)壺(壺)初(初)ノモトテ

其(其)ノ手(手)法(法)ニ(ニ)テ(テ)ハ(ハ)加(加)ハ(ハ)ル(ル)モ(モ)ナ(ナ)リ、  
(器(器)表(表)上(上)ノ(ノ)玩(玩)亮(亮)トナル)



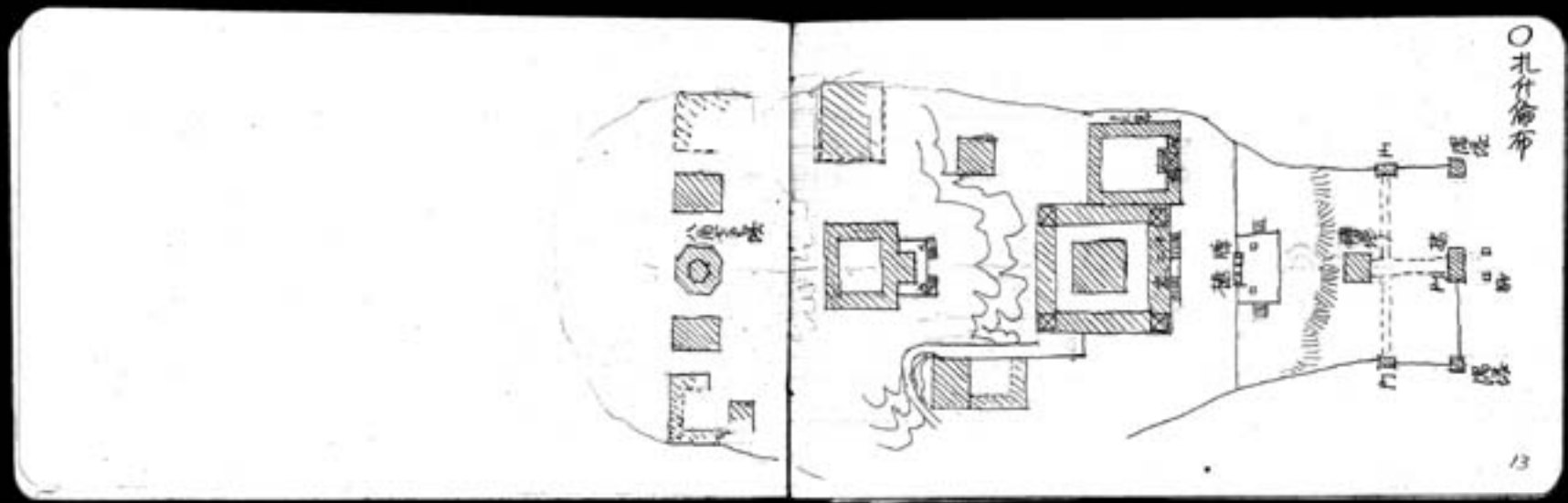
○普佑寺



大仙居四重、設方井、湯田路



永徳八大寺  
○大併寺

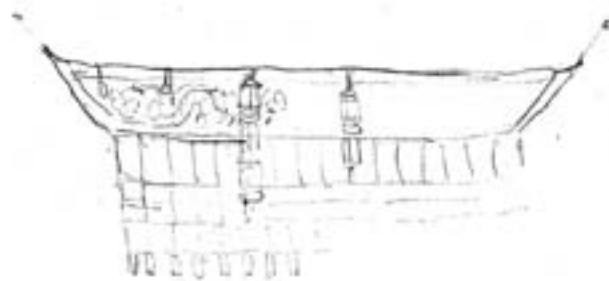


○ 札竹簾布



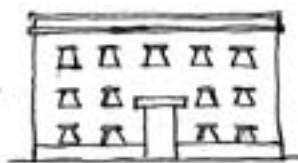
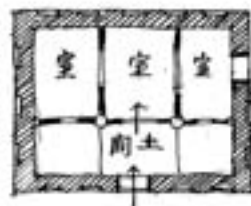
善仁寺(座敷)  
善仁寺(座敷)  
河身在り





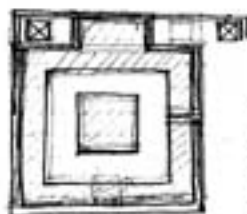
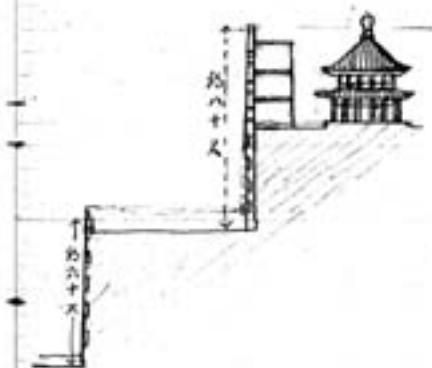
○ 熱河、善法落廟、堂内天蓋  
經堂

僧房のプランとエレベーター



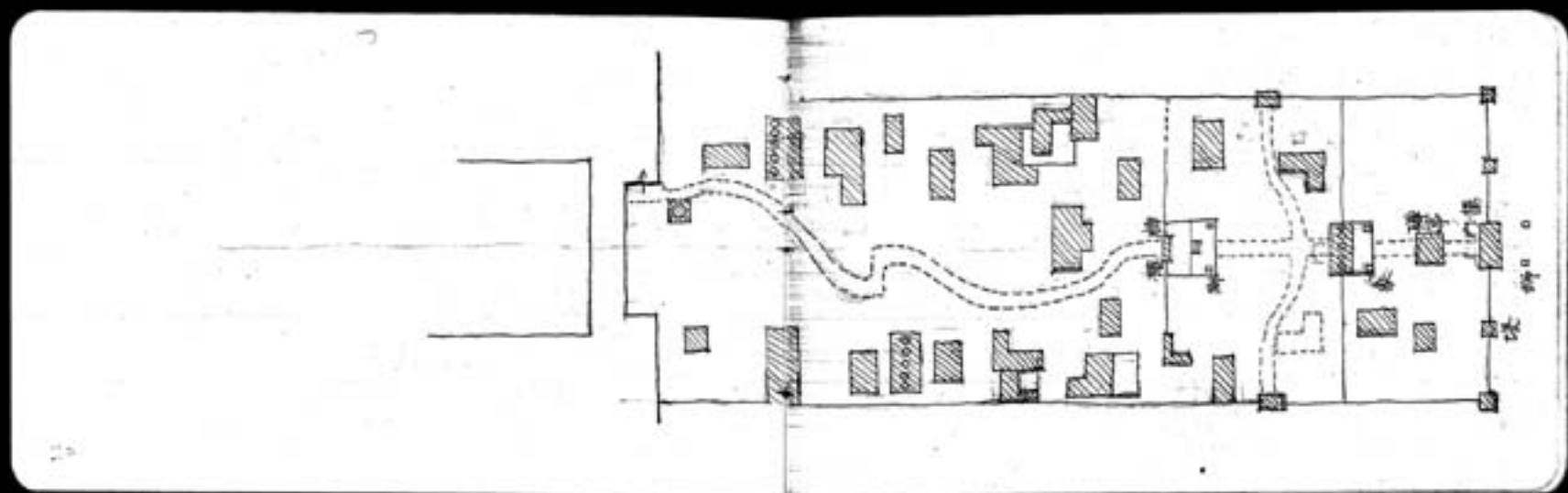


11



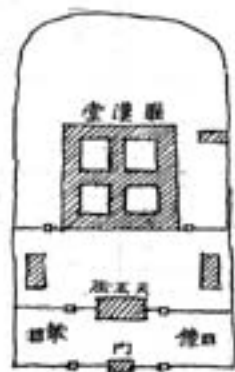
補陀塔廟





○ 海仁寺 二十一年五月  
 大殿、大破、修葺  
 東西配殿、全滅、X  
 天王殿、大破、修葺  
 觀音堂、鐵線在、鐘屋、修葺  
 総門、大殿、修葺  
 九佛堂、大殿、修葺  
 鐘門、修葺  
 其他唐風、修葺  
 ○ 海仁寺  
 造明仙花  
 修葺、修葺、修葺、修葺、修葺  
 修葺、修葺、修葺、修葺、修葺

○ 羅漢寺



○ 殊像寺



○美濃(美濃郡)

徳内

張倉

天王殿

東西記念

大雄宝殿

碑亭

回廊

内殿

内殿内須弥壇ノ意匠略ル奇



庵  
囉  
呢  
以  
噯  
咩

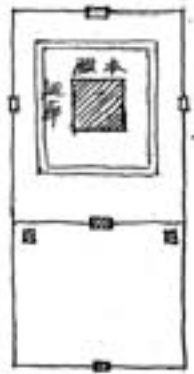


高尾山  
三ノ宮



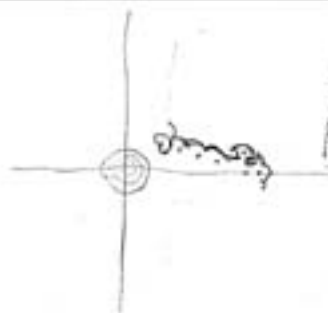
東尾山  
三ノ宮  
高尾山

四ノ門



○安達廟 碑銘  
伊勢河北旧有廟曰固尔扎都  
綱天  
竟隆乙酉仲秋……





孤蓬庵(寛永十三年)  
忘筌 直弁  
龍光院(慶長十七年)里(尾)  
盤桓廊(辰藏寺)  
北野神社  
三光門



伊集院	伊集院	2000.	9
杉野	杉野	1000.	
松野	奥平	7500.	10
格	五十嵐	3000.	11
	望月		12
	3.		13
	1		14
	2		15.
	3		
	4		
	5		
	6		
	7		
	8		

完全  
 百五十坪  
 5000  
 15000  
 20000.





細目本  
 ↓ 龍馬をまじりて ↓ 系 ↓ 護案の地  
 養 中 辰 喚 雲  
 宋 明

水色国  
 空あるらむ。佳話ある

41

与天一連15	漢字, 13日 56	元港	100
拾遺九日	係在(16日, 2日) - 11日		25
拾遺			25
奉天係在三日 (-日 25日)			138
〃 夏			75
〃 夏			40
考系 係在三日 (-日 25日)			75
〃 夏			30
新系系, 係在(16日) 25日			50
〃 夏			10
			<hr/> 468

Copyright 日本建築学会

燕河及錦州

(康徳元年)

既

W  
3

新京

關東軍司令部

岡村寧次

比叡<sup>カ</sup> 康<sup>カ</sup>はよりのことおに三年<sup>カ</sup>中候  
老<sup>カ</sup>安<sup>カ</sup>生<sup>カ</sup>のゆき、節一人者、作邊室  
日<sup>カ</sup>強<sup>カ</sup>りト<sup>カ</sup>を<sup>カ</sup>して小官等、建築<sup>カ</sup>方  
事<sup>カ</sup>者<sup>カ</sup>も<sup>カ</sup>た<sup>カ</sup>ル<sup>カ</sup>る<sup>カ</sup>月<sup>カ</sup>身<sup>カ</sup>廣<sup>カ</sup>り<sup>カ</sup>し<sup>カ</sup>身<sup>カ</sup>居<sup>カ</sup>る<sup>カ</sup>  
新<sup>カ</sup>京<sup>カ</sup>の<sup>カ</sup>令<sup>カ</sup>は<sup>カ</sup>一<sup>カ</sup>兩<sup>カ</sup>日<sup>カ</sup>中<sup>カ</sup>に<sup>カ</sup>設計<sup>カ</sup>を<sup>カ</sup>終<sup>カ</sup>へ  
且<sup>カ</sup>く<sup>カ</sup>既<sup>カ</sup>工<sup>カ</sup>、<sup>カ</sup>取<sup>カ</sup>半<sup>カ</sup>中<sup>カ</sup>の<sup>カ</sup>事<sup>カ</sup>も<sup>カ</sup>定<sup>カ</sup>ま<sup>カ</sup>り<sup>カ</sup>し<sup>カ</sup>て

在仙 木業會員 (昭和9年4月)

小倉	強	(大5年)	仙台高工
堀井	啓治	(大12 <sup>1</sup> )	東北大学官修課
太田	和男 <small>(和男)</small>	(大3 <sup>1</sup> )	仙台鐵道局
五井	寿夫	(大3 <sup>1</sup> )	大森鐵道局(高島鐵道局現場)
辻井	静二	(大5 <sup>1</sup> )	仙台高工
塩崎	春平	(大7 <sup>1</sup> )	東北大学官修課
三宅	穰	(大8 <sup>1</sup> )	東北大学官修課

1 神一... 尾長  
 2 附... 尾長  
 3 長... 尾長  
 4 長... 尾長  
 5 長... 尾長  
 6  
 7  
 8  
 9  
 10 長... 尾長  
 11  
 12 長... 尾長  
 13 長... 尾長  
 14  
 15  
 16  
 17  
 18 長... 尾長  
 19  
 20 長... 尾長

21 長... 尾長  
 22 長... 尾長  
 23 長... 尾長  
 24 長... 尾長  
 25 長... 尾長  
 26 長... 尾長  
 27 長... 尾長  
 28 長... 尾長  
 29 長... 尾長  
 30 長... 尾長  
 31 長... 尾長  
 32 長... 尾長  
 33 長... 尾長  
 34 長... 尾長  
 35 長... 尾長  
 36 長... 尾長