

Copyright 日本建築学会

明治三十一年

$1.14 = 12996 = \frac{114}{114} - 11000$
 $1.55 = 29125 = \frac{155}{155}$
 $1.40 = 32400 = \frac{140}{140}$
 $2.03 = 41200 = \frac{203}{203}$
 12996

24125
 12996
 11129

975
 975
 175
 20125

18
 32000
 4120



201
 201
 609

1000

1000



目録

物山三番節

先老心年奥所二月

表二十六月

概算書
数量三
数量二
数量一

線本区展々実
品物安全内左回方
少野木

目録

物山三番節

先老心年奥所二月

表二十六月

六代

神代帳

推定・令書
外印

天啓・書脚

王先

平康

仁八省股

春日排記

室生

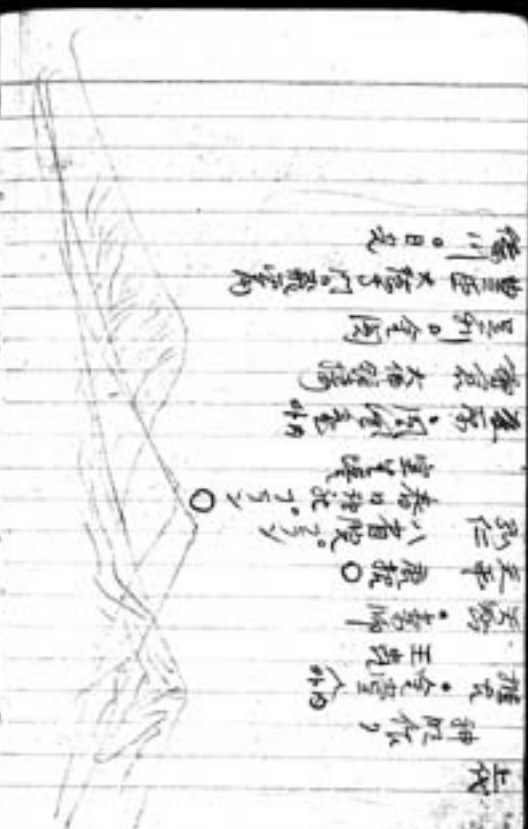
後高・同屋毛物

帝京・大佛堂

皇列・令関

豊庭・大塔子門飛雲閣

藤川・日光



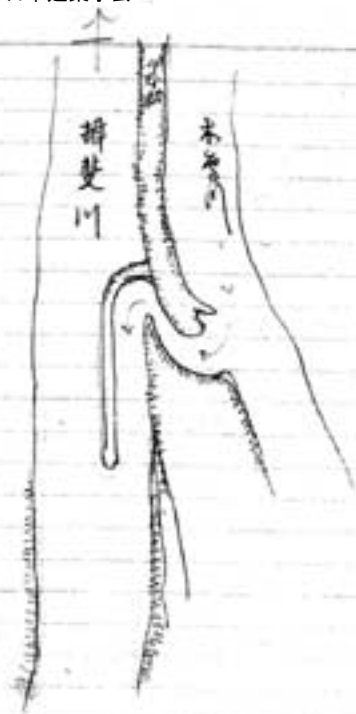
日食人食多於人之民

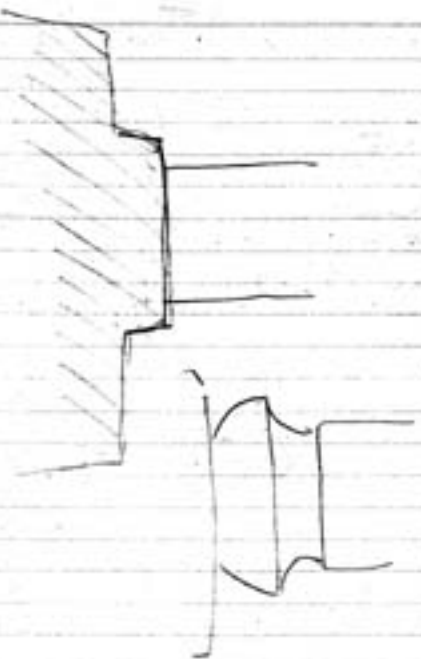
人食之有也今令國濟令派也
此在平上ヨシニ柱ヲ呼名ヨシ
物之ハ此之上食食物ニ其有難忘
十福新記ヲ稱ニ一國境

漢中平新代東來者ニ十支五海中
十二書以之特別而布ニ大紙ノ公
當代ニ五尺倒カノ先ノ高橋ニ原屋
三ノ七者ヲ故ヨリ

與到地ハ大屋のニ物有ノ國略
之中國此記ヲ書ク







世に法語は之を地層教へること而も
口解り洗滌染敷の秩序と節を具
淹解學教の二三あり

築地盛衰の計・此言大抵
八益七致に止るべきに必
す上毛城の同一の極の節あり

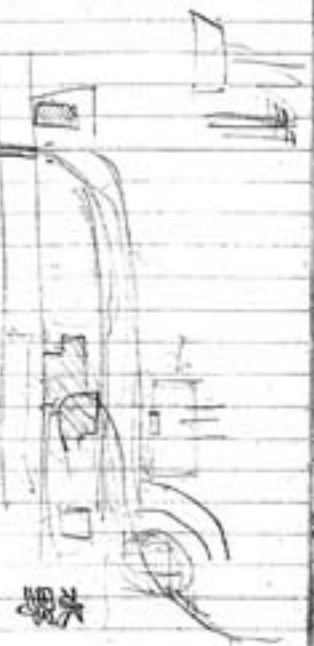
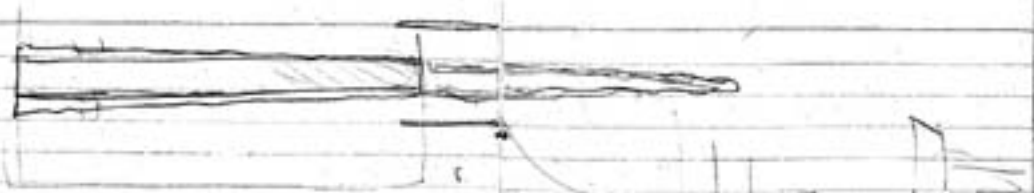
人の志願一時の虚懸に密徹を懐
如るに困難之志のそゆる

公報の適合を人に傳へる

匡六政の文十二の六世に於て君子亦
之天竺及自ら信を新の普遍坐蓮の分
工は凡爾の之故也、復其なるに其然
は自ら履志成に好意の力を以てして

木木事の事は事進人にして
自之に觀所り知は八世入に其極の
知帝自之に物長を以て諸山に

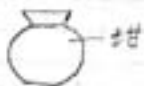
寫信の事と事進人十二の六世に於て
爲者人に其の儀あり



- 一 行在所以下 恒重妻更付
- 一 冠塔上
- 一 水室上
- 一 大倒上
- 一 馬唐石 宮城外 出之 之 架
- 一 燈費ノ点
- 一 多敷ノ交杭



辨
 兩法華尊, 吳山手, 全式(+)
 山石尊, ... 及提子, 及佛小全一ツ
 八. 風流也



柑



聰

也

火舎

花尊

雲屯

茶鉢

簾

竹

邊

豆
木子作也

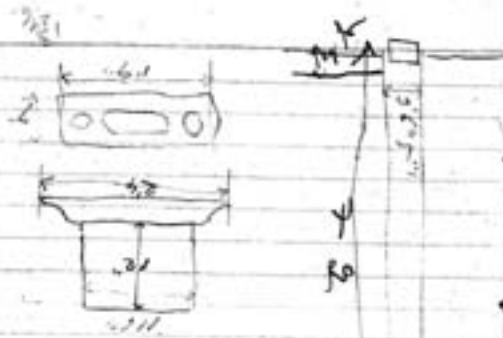


簾

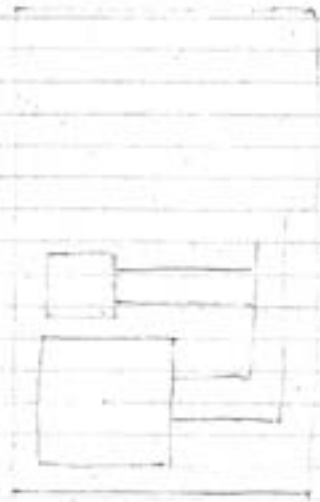
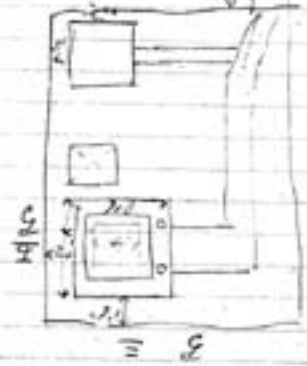
竹

尊

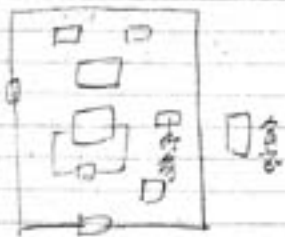




0.5
0.5
4.8
2.1
5.8
1.1



東原手 和國山三宅宗理・長盛
鉄以 休 鉄



鉄假椅定之圖

31年

32年

積付金(2200)	4 ⁷	7
兼用(1800)	10	10
貯蓄(3000)	1	10
奨励(12000)		10
之月(2200)		10

北畠氏決

信隆子與、幸隆子與、影之、
幸隆村、幸隆子前、左、影之、文
謀之、六百、平、リ、リ、寺、村、長

六十平半、リ、
（註）

附在社、
聖賢殿、
才、
之、
知朝、

知朝、
一、
大、
今、
羽、

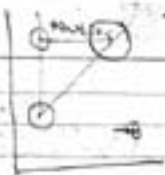
羽、
一、
一、

一、

二、
三、
四、
五、
六、

七、
八、
九、
十、
十一、
十二、

十三、
十四、
十五、
十六、
十七、
十八、
十九、
二十、



慈寧寺院、蓮六花州院、云々傳へたり、

七八寺、初、院妙寺、本所、可出、中、中、中、

在、尊、力、大、子、英、珍、年、成、二、六、二、二、如、り

衆、進、二、六、二、二、二、心、力

二、寺、金、龍、大、二、二、二、中、院、控、大、二、四、景、

四、分、院、二、三、六、本、四、合、二、向、二、月、院、二、二、二、大、

諸、僧、大、二、二、二、二、二、

一、村、越、雨、寺、二、混、全、二、七、二、身、二、揚、二、三、法、

二、院、寺、二、高、附、良、土、地、二、斑、塘、二、二、二、二、二、二、二、

二、院、寺、二、二、二、二、二、二、二、二、二、二、二、二、

二、院、寺、二、二、二、二、二、二、二、二、二、二、二、二、

二、院、寺、二、二、二、二、二、二、二、二、二、二、二、二、

二、院、寺、二、二、二、二、二、二、二、二、二、二、二、二、

二、院、寺、二、二、二、二、二、二、二、二、二、二、二、二、

二、院、寺、二、二、二、二、二、二、二、二、二、二、二、二、

二、院、寺、二、二、二、二、二、二、二、二、二、二、二、二、

二、院、寺、二、二、二、二、二、二、二、二、二、二、二、二、

二、院、寺、二、二、二、二、二、二、二、二、二、二、二、二、

二、院、寺、二、二、二、二、二、二、二、二、二、二、二、二、

二、院、寺、二、二、二、二、二、二、二、二、二、二、二、二、

二、院、寺、二、二、二、二、二、二、二、二、二、二、二、二、

二、院、寺、二、二、二、二、二、二、二、二、二、二、二、二、

二、院、寺、二、二、二、二、二、二、二、二、二、二、二、二、

二、院、寺、二、二、二、二、二、二、二、二、二、二、二、二、

二、院、寺、二、二、二、二、二、二、二、二、二、二、二、二、

二、院、寺、二、二、二、二、二、二、二、二、二、二、二、二、

二、院、寺、二、二、二、二、二、二、二、二、二、二、二、二、

二、院、寺、二、二、二、二、二、二、二、二、二、二、二、二、

二、院、寺、二、二、二、二、二、二、二、二、二、二、二、二、

二、院、寺、二、二、二、二、二、二、二、二、二、二、二、二、

二、院、寺、二、二、二、二、二、二、二、二、二、二、二、二、

二、院、寺、二、二、二、二、二、二、二、二、二、二、二、二、

又分ノミ探細ト云フト云 (大京全四巻)
 正非ノミノ螺ト云フト云 夜更員ト云 天部
 皇位ノ祭ト云 螺ト云 細ト云 平ノミト云
 之ヲ夜ノ祭ト云 細ト云 平ノミト云 天部
 ノ御意ヲ燈ト云 螺ト云 平ノミト云 天部
 ノミト云 ノミト云 ノミト云 螺ト云 平ノミト云
 高部ト云 ノミト云 ノミト云 螺ト云 平ノミト云
 廣草ト云 ノミト云 ノミト云 螺ト云 平ノミト云

時處ニ動物ノミト云 水草ト云
 家語ノ家系ト云
 家語ノ家系ト云
 家語ノ家系ト云

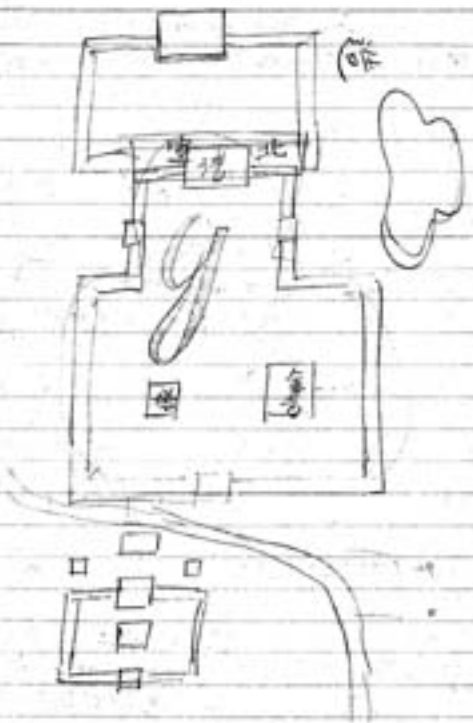
家教ニミテ新ナリ水ニ因テト云
 正刑ト云 後世ト云 正刑ト云

塔中ノ塑像ト云 螺ト云 細ト云 平ノミト云
 修禪ト云
 仁王ト云 螺ト云 平ノミト云 天部
 淨土ト云 螺ト云 平ノミト云 天部
 螺ト云 螺ト云 平ノミト云 天部
 又打燈ト云 天部 螺ト云 平ノミト云 天部
 螺ト云 螺ト云 平ノミト云 天部
 ノミト云 ノミト云 ノミト云 螺ト云 平ノミト云

身處
 四ノ卷一頁

身處ノ體ト云
 夢覺ト云 螺ト云 平ノミト云 天部
 相ト云 螺ト云 平ノミト云 天部

池後尼寺ハ三ノ大池ニ後ニ在リト云
 國本寺ト云



造

唐名致至與此作

聖德太子何曆(二册)

天智九年(西曆672年)次唐鑑(不記上り)
又并予(與)格(造)之(と)り(記)品(人)

法興元也(二十歲改年)已十二月(思)前(去)張

(三年)修

(三)子(子)

和(思)各(思)之(元)

高麗 508' x 206'

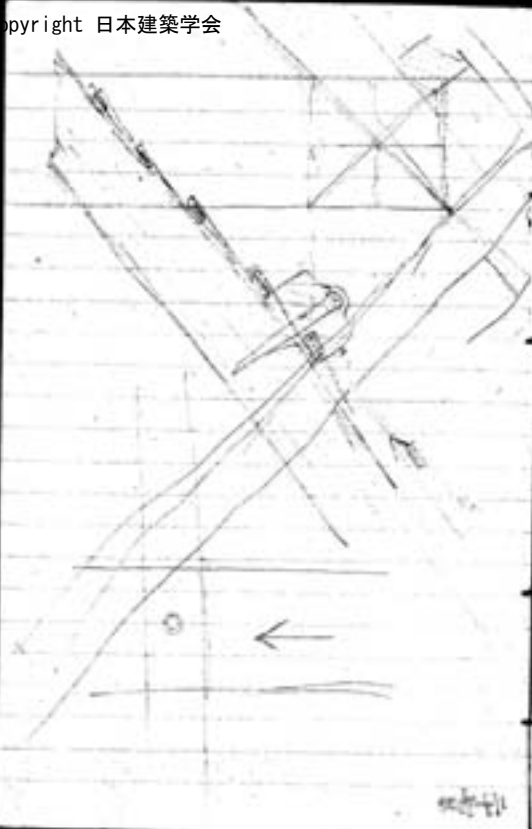
曹衣出水 吳中畫師

二(吳)畫(子)之(人)之(元)之(後)

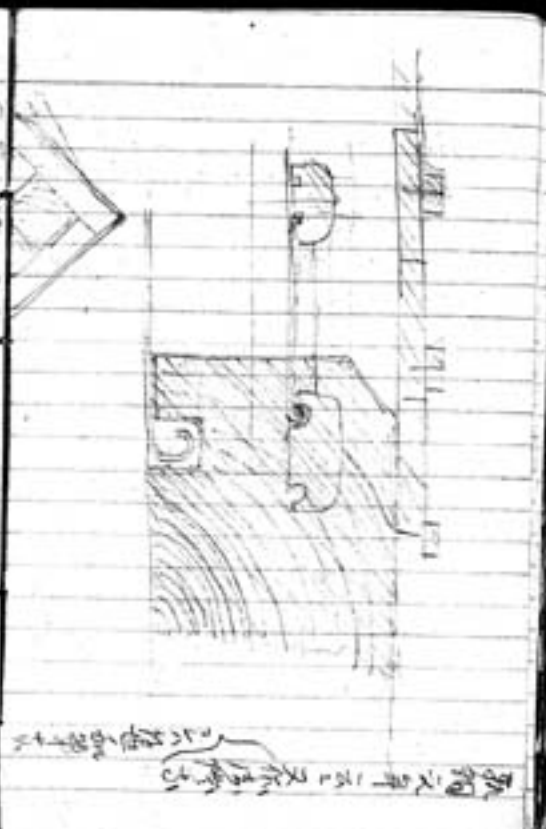
曹(衣)水(出)吳(中)畫(師)人(傳)畫(之)

雲巖六

法唐子(之)其(受)之(妙)耶(云)之(不)從(田)
善(光)上(云)是(乃)奉(性)皆(佛)之(人)



子書



歌箱 六甲 二五ノ又箱 高橋 力

二五ノ又箱 高橋 力

後後後



殿殿殿殿殿
殿殿殿殿殿
殿殿殿殿殿

和山子



山子山子

山子山子

山子

山子

山子

山子

山子

山子

山子

山子

山子

山子



Jim Galt
 has illustrated
 the sketchbook



洋火
 吉都里
 鎌倉

二千院 所容板
 周屋老
 津七子
 二層、計画、大

天手、提腕
~~天手、提腕~~
~~天手、提腕~~

椅子 142 スリル 不登 142 ベル 不登 142 島 142 .
大 水 142 入 142 142 142 142 .
又 142 142 142 142 142 142 142 142 .
142 142 142 142 142 142 142 142 .
142 142 142 142 142 142 142 142 .

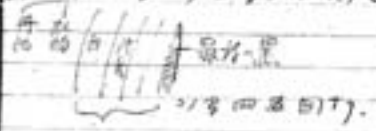
colour,

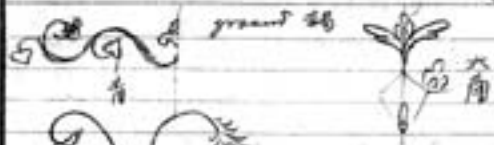
雲角多し



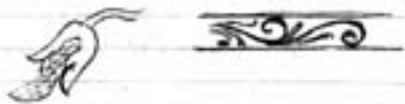
(市) 赤, 黄, 白, 黒, 雲角用七色之切也。

(器) 赤, 白, 黄, 黒, 多, 少, 黄, 白



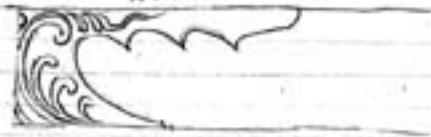


1. 四天王及猿の尻尾に似て、
2. 鳥、単花、空に似て、
3. 鳥、花
4. 植物、鳥の尻尾、動物の尻尾に、
5. 空、草花、猿、動物の尻尾に似て、



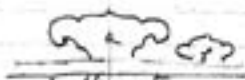
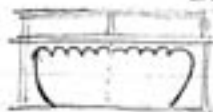


2. 1. 2.

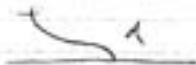


1.

1.



a & alternate



Combination of

decoration

Form

I. Überleitung

1
大分

正倉院

五箇不修何修也

一 世式八三舞修身ナリト云八三舞

式ナリト云八三舞

一 究上全言八三舞式八如何ニ云成上ナ

支那事ニ修身事ニ云八支那上層修身
如何

一 三舞表上支那ニ謝九日ニ云八支

那式八如何

一 支那式ニ在東支那舞版分式云八

此中ニ在ナリ

想 故 三 帝 子 世 代 一 天 皇 一 朝 不 變 七 百 餘 年
 天 皇 統 緒 一 萬 年 傳 統 萬 年 美 譽 傳 統 一 萬 年 傳 統
 六 十 而 一 統 一 朝 中 傳 統 萬 年 傳 統 一 萬 年 傳 統
 一 統 傳 統 一 萬 年 傳 統 一 萬 年 傳 統 一 萬 年 傳 統
 一 統 傳 統 一 萬 年 傳 統 一 萬 年 傳 統 一 萬 年 傳 統
 一 統 傳 統 一 萬 年 傳 統 一 萬 年 傳 統 一 萬 年 傳 統
 一 統 傳 統 一 萬 年 傳 統 一 萬 年 傳 統 一 萬 年 傳 統
 一 統 傳 統 一 萬 年 傳 統 一 萬 年 傳 統 一 萬 年 傳 統
 一 統 傳 統 一 萬 年 傳 統 一 萬 年 傳 統 一 萬 年 傳 統
 一 統 傳 統 一 萬 年 傳 統 一 萬 年 傳 統 一 萬 年 傳 統

想 故 三 帝 子 世 代 一 天 皇 一 朝 不 變 七 百 餘 年
 天 皇 統 緒 一 萬 年 傳 統 萬 年 美 譽 傳 統 一 萬 年 傳 統
 六 十 而 一 統 一 朝 中 傳 統 萬 年 傳 統 一 萬 年 傳 統
 一 統 傳 統 一 萬 年 傳 統 一 萬 年 傳 統 一 萬 年 傳 統
 一 統 傳 統 一 萬 年 傳 統 一 萬 年 傳 統 一 萬 年 傳 統
 一 統 傳 統 一 萬 年 傳 統 一 萬 年 傳 統 一 萬 年 傳 統
 一 統 傳 統 一 萬 年 傳 統 一 萬 年 傳 統 一 萬 年 傳 統
 一 統 傳 統 一 萬 年 傳 統 一 萬 年 傳 統 一 萬 年 傳 統
 一 統 傳 統 一 萬 年 傳 統 一 萬 年 傳 統 一 萬 年 傳 統
 一 統 傳 統 一 萬 年 傳 統 一 萬 年 傳 統 一 萬 年 傳 統
 一 統 傳 統 一 萬 年 傳 統 一 萬 年 傳 統 一 萬 年 傳 統

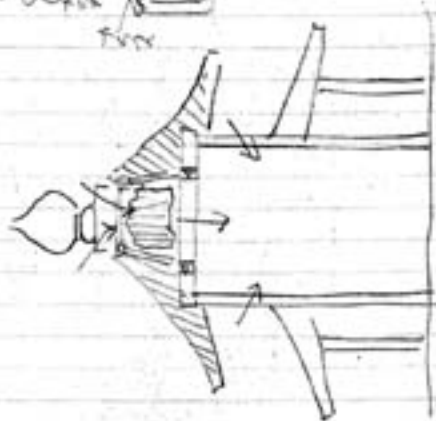
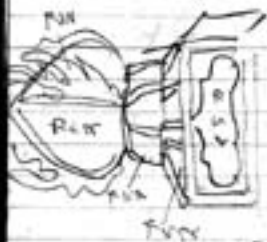
(Dimensions of each building to be given, figure of usual architecture)

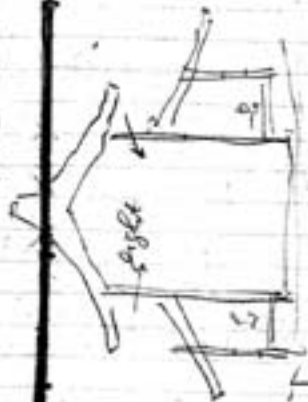
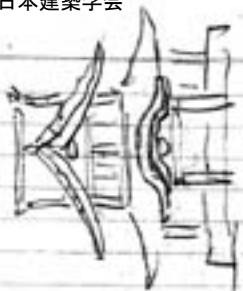
Explain the social structure -
 system in the dynasty of Han -
 by drawing, and give short
 descriptions about each
 building of the same.

By what method do you
 proceed your investigation of
 about study to solve various
 questions about the highness of
 ideas upon our Japanese
 architecture during Han dynasty
 (from the introduction of Buddhism
 to the removal of Capital to Peking).

余嘗六、治堂、創、造、其、個、用、建、造、也、
 之、何、也、
 又、上、云、
 創、身、古、
 其、地、
 六、古、身、
 馬、身、
 昨、創、
 雷、文、
 傳、人、
 亦、不、
 其、
 其、
 正、史、

且、子、
 天、
 了、







Copyright 日本建築学会

建築
P
三
T
二
年