

CLT構造設計資料作成 小委員会拡大委員会

1. 趣旨説明

CLT構造設計資料作成小委員会 (2014. 4 ~2018. 3)

- CLT構造の材料特性、力学特性および諸外国における設計法に関する資料の収集・整理
- 鉛直構面および水平構面のモデル化と設計法の検討
- 各部構造要素の設計法の確立

主査: 安村 基

幹事: 槌本 敬大 三宅 辰哉

委員: 青木 謙治 荒木 康弘 五十田 博 岡部 実

河合 直人 木林 長仁 小林 研治 鈴木 圭

鳥羽 展彰 中川 貴文 宮武 敦

Cross Laminated Timber

- X-Lam
- 日本農林規格(2013. 12)
「直交集成板」

CLTパネルの構成





CLT架構の施工例



<http://www.holzbuilding.it>



Vienna, Austria



Vienna, Austria

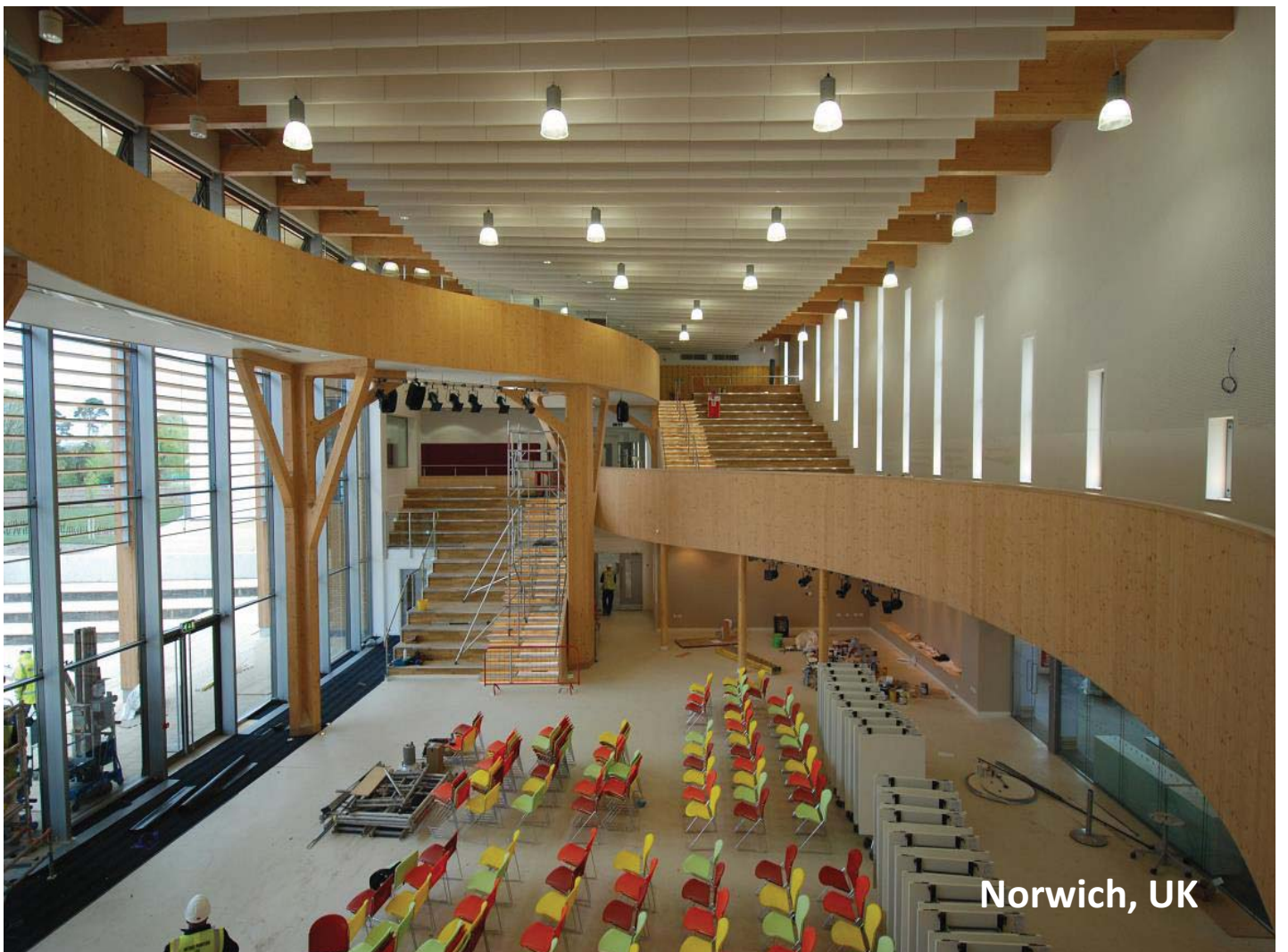


London, UK





Norwich, UK



Norwich, UK



Norwich, UK



Norwich, UK

直交層における層内せん断破壊



大型CLTパネル



小割りCLTパネル

検討事項の内容

- 材料特性 …… 宮武
- 接合部の力学特性 …… 小林・鈴木
- 水平力に対する水平構面の
構造性能 …… 岡部
- モデル化の手法 …… 三宅
- 構造設計例の紹介 …… 木林
- ディスカッションとまとめ …… 槌本