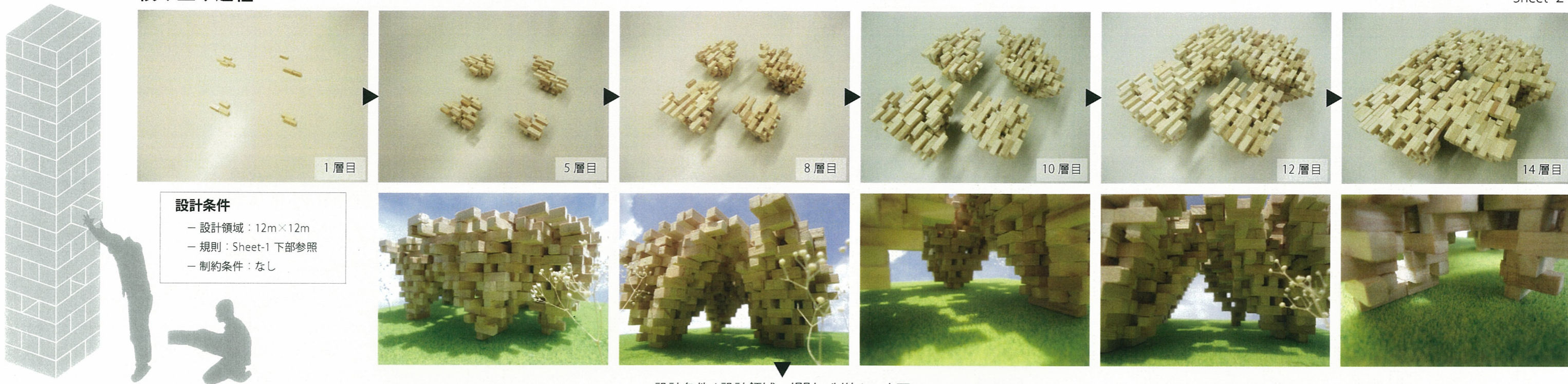
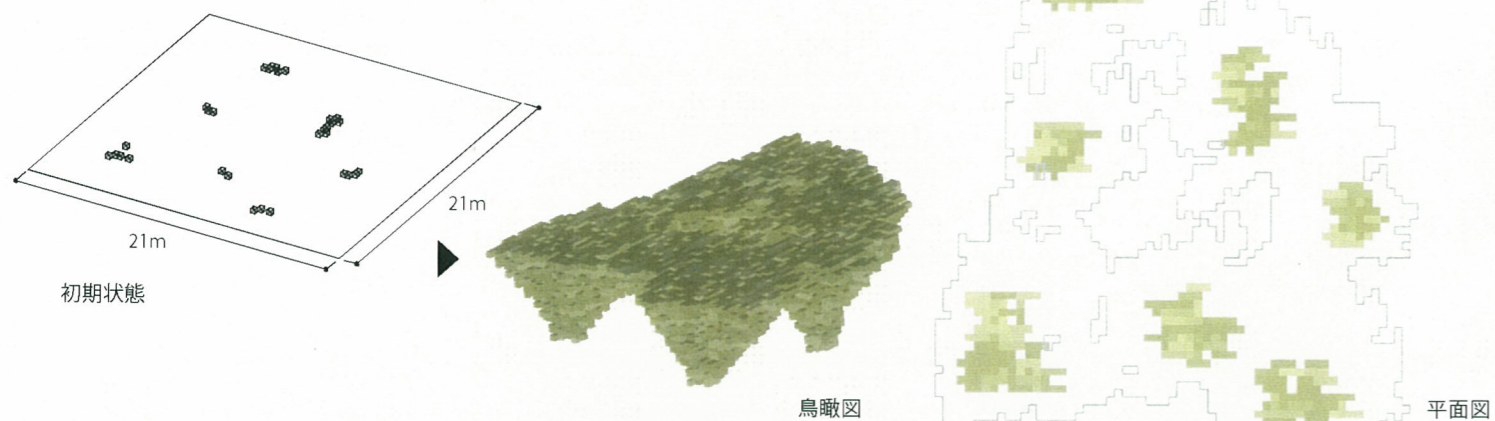


積み上げ過程

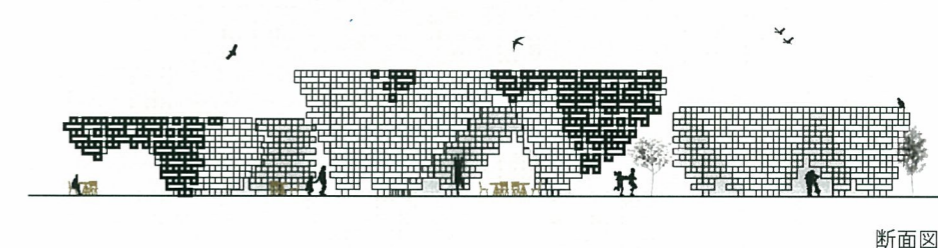


設計条件 (設計領域・規則・制約) の変更

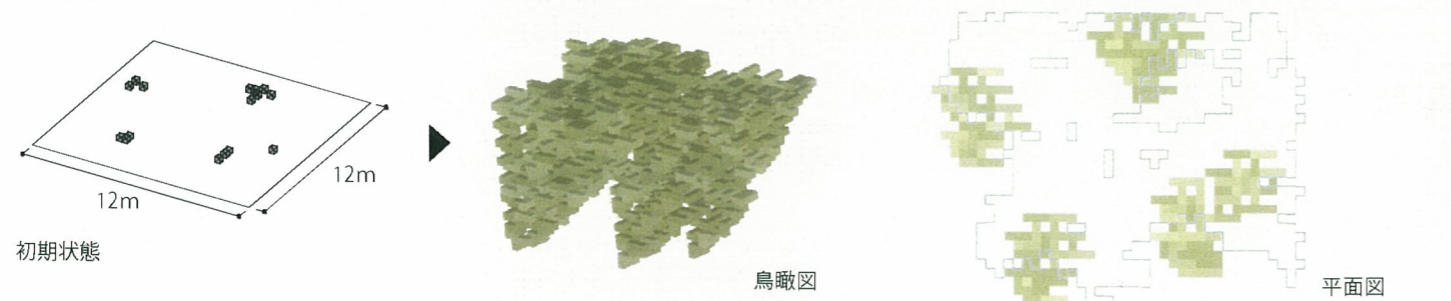
1. 設計領域の変更 … 用途に応じた規模に拡大



4. 様々なかたちを組み合わせる … 新たな空間の創生



2. 規則の変更 … 多様なかたちに再生



3. 規則の変更+制約条件 (空間確保) の導入 … 目的に合わせた空間制御

