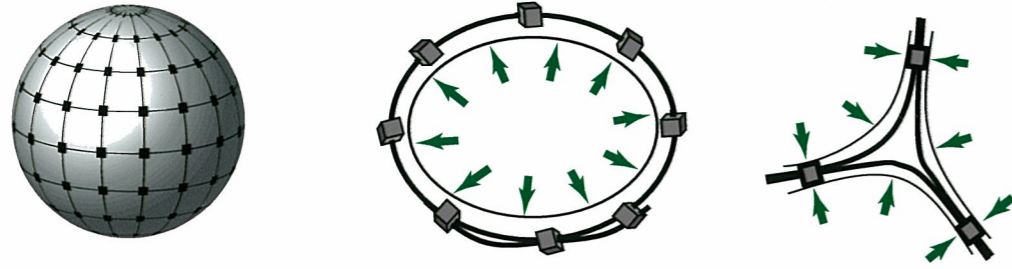


◇SYSTEM

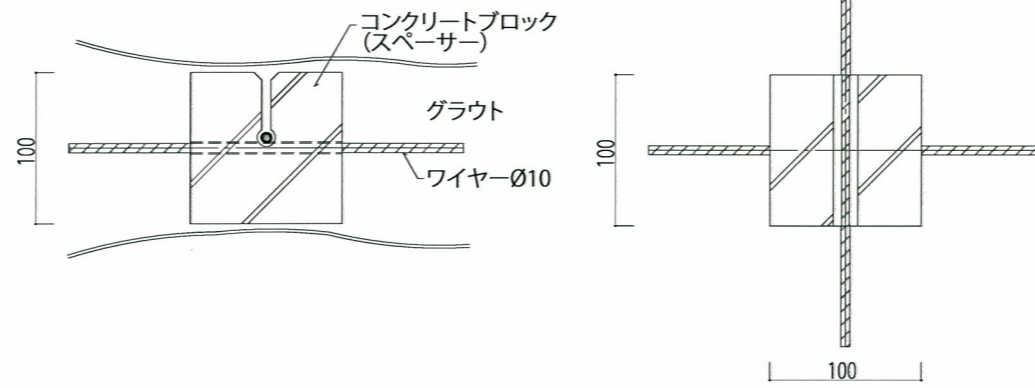
風船のような素材を膨らませた時に、それぞれがひしめきあって出来る形。その隙間にグラウトを流し込み、形を固定化する。3次元と2次元の膨らみ方で、形は大きく異なる。

◆CELL



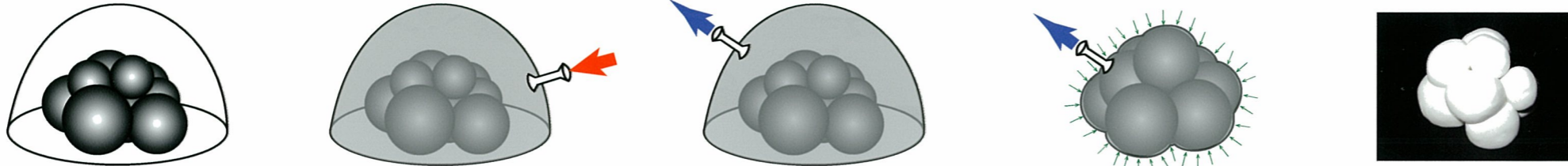
ゴム素材の球体にスペーサーを取り付けたワイヤーを巻きつけ、1つのセルを構成する。ワイヤーには余長をもたせておき、球体の伸びしろを確保する。

◆DETAIL 1/5

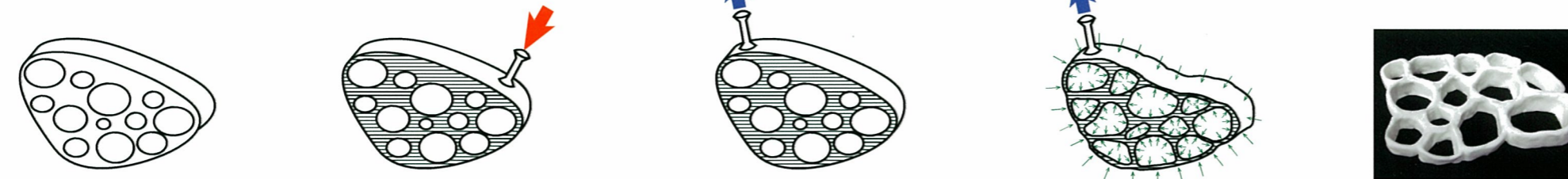


◆CONSTRUCTION

3D system



2D system



①セルをランダム配置し、その外部をゴム素材の膜で包み込む。

②膜とセルの間にグラウトを注入する。

③グラウトを吸い出して、膜とセルの間に負圧をかける。

④セルを密実に充填させる。十分な負圧をかけたところで密閉して養生する。

⑤完成

◇VARIATION

はまり込む形。
浮かび上がる形。

その土地、その場所、その歴史に合わせて、自然発生的に形を形成します。

