A photograph showing a scene of destruction, likely after a disaster. There is a large pile of debris, including what appears to be a collapsed structure covered in white plastic sheeting. The ground is littered with rubble and twisted metal. The overall tone is somber and highlights the need for reconstruction.

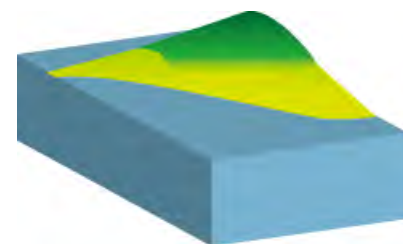
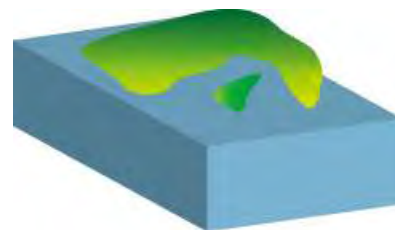
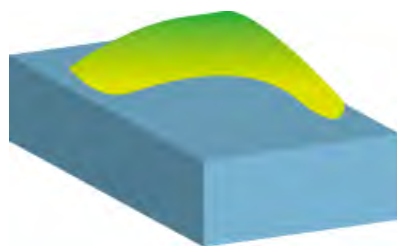
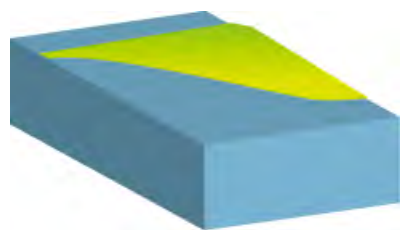
生活の再建プログラム

熊坂友輝(宮城大学)、小松智彦(東京理科大学)、持田健人(神奈川大学)
仁藤友理(明治大学)、武藤雅昭(明治大学)、山下康(東京大学)、山口彩(東京大学)
田中達朗(東京理科大学)、本尾奈緒(宮城大学)、山崎大樹(東京大学)

東日本大震災

- ・津波による被害が大きい。

- ・平地や山脈沿いなどの地形により被害状況が大きく異なる。



復興までの生活

- ・被害が大きく復興までに時間がかかり、長期にわたる仮設住宅などでの生活
- ・抽選などで入居
- ・新しい集団のなかで暮らすストレスや不安



提案

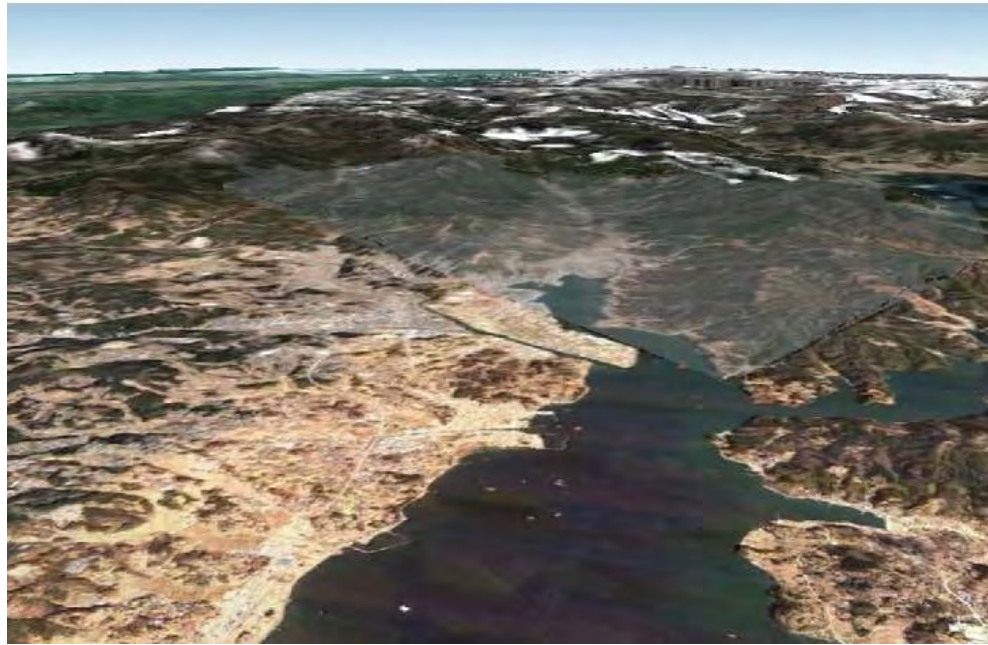
「コミュニティの持続」と「生活の再建」のためのプログラムを提案



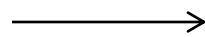
- 1、地形、生業、世帯数の特徴などに基づいた「被災地のタイポロジー」を丁寧に分析。
- 2、一種の移住パターンを示す。
- 3、初期(3か月程度)、中期(2年程度)、長期(5～10年程度)というタイムフレームを設定して考え、個人レベルの生活のプログラムを示す。



深湾タイプ(気仙沼・釜石)

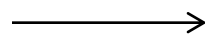


湾が深い



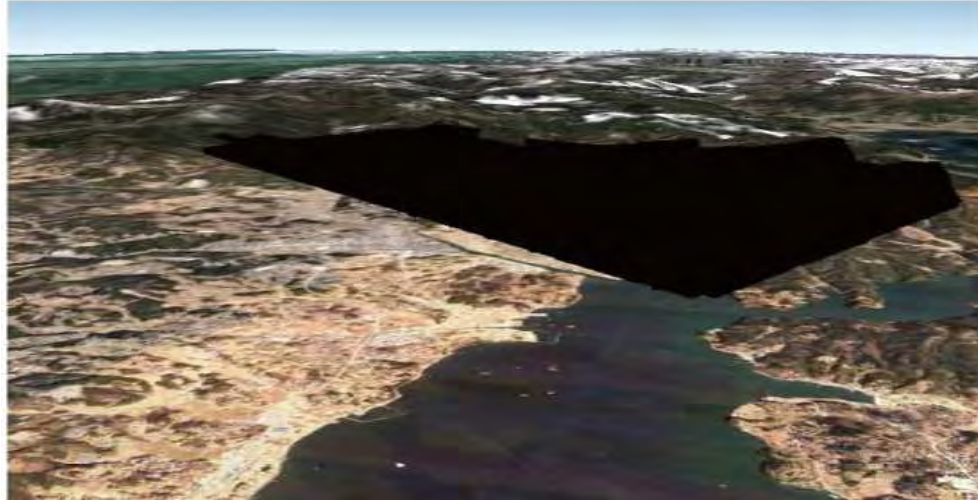
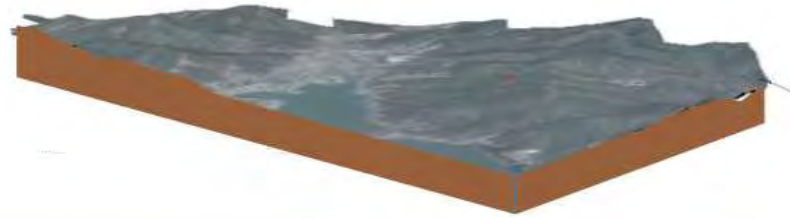
津波の圧力が上がる

平地に住宅が密集

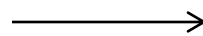


被災世帯の割合が高い

深湾タイプ(気仙沼・釜石)



湾が深い



津波の圧力が上がる

平地に住宅が密集

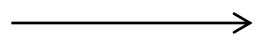


被災世帯の割合が高い

浅湾タイプ(南三陸町・山田・大槌)

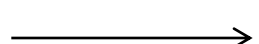


平地が少ない



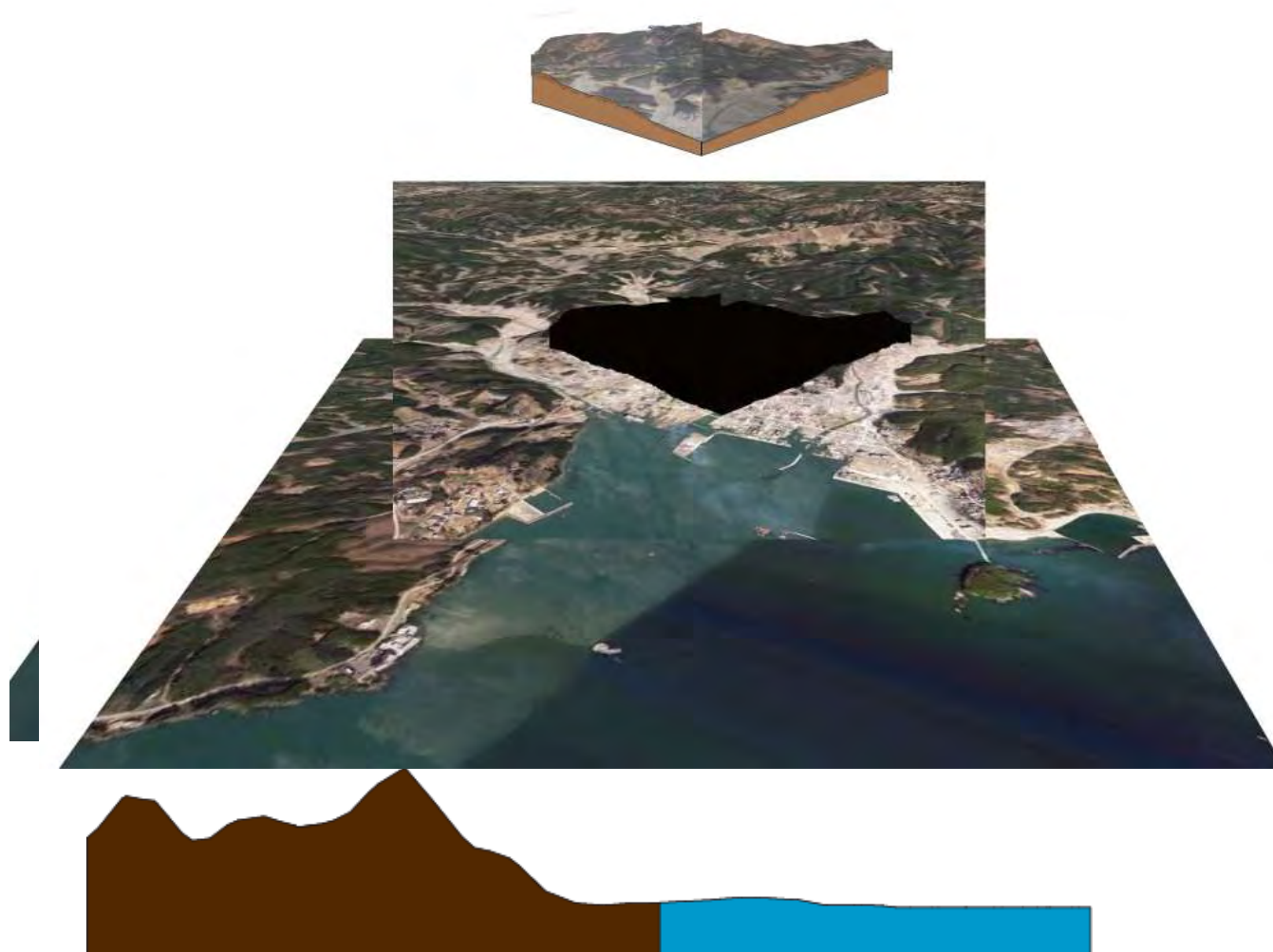
仮設住宅の設置が困難

平地に住宅が密集

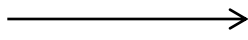


被災世帯の割合が高い

浅湾タイプ(南三陸町・山田・大槌)

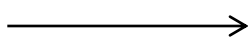


平地が少ない



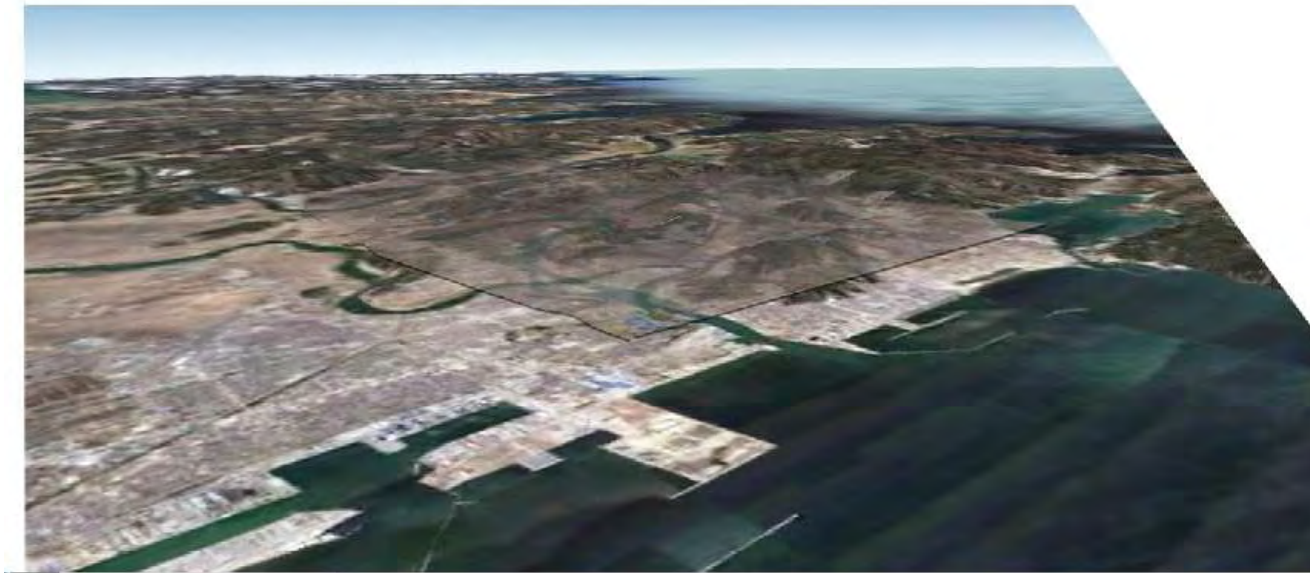
仮設住宅の設置が困難

平地に住宅が密集



被災世帯の割合が高い

高台平地タイプ(石巻・陸前高田)



高台までの距離が遠い



避難時の時間大

傾斜が少ない



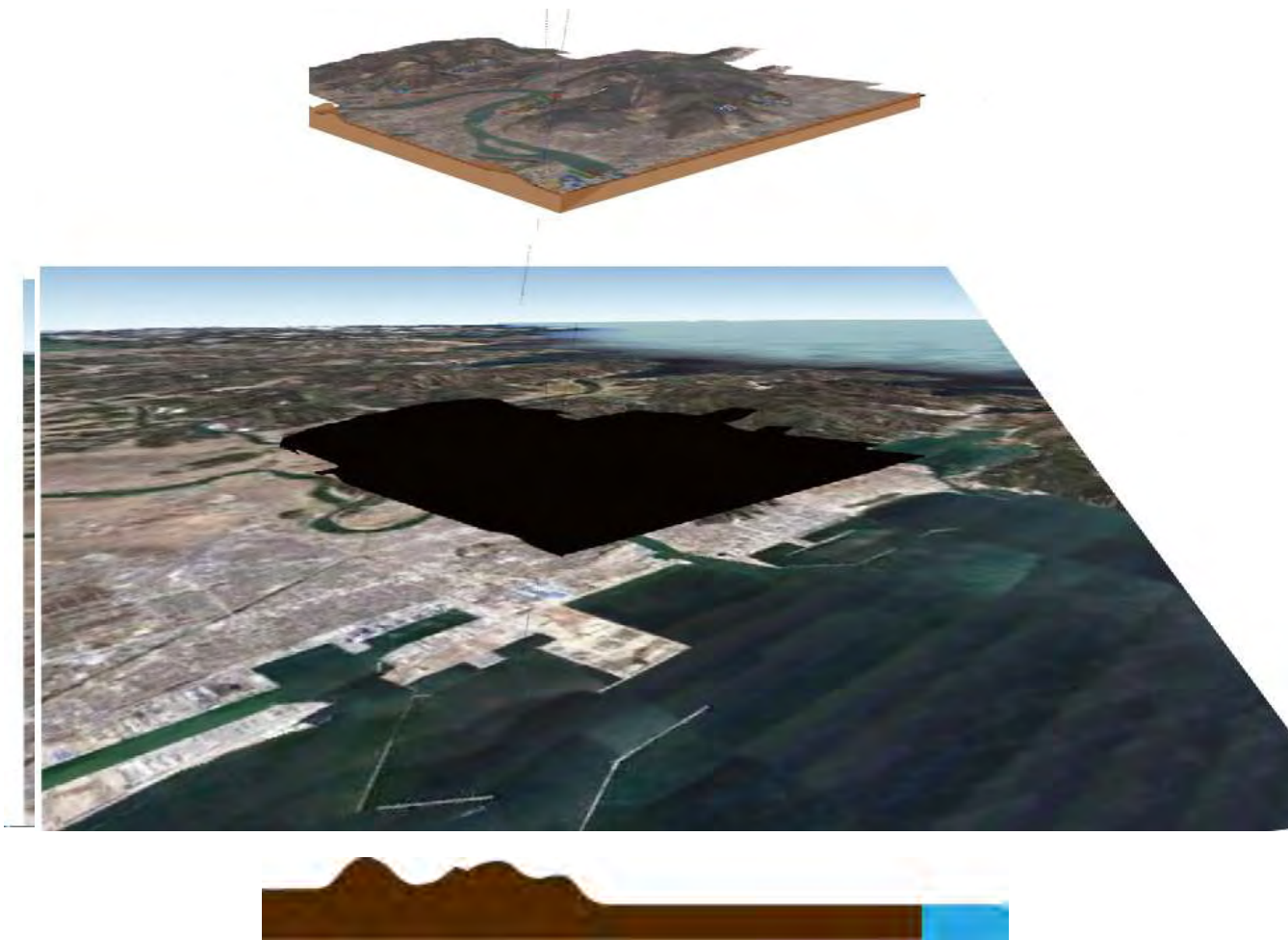
津波の衰退が遅く被害大

川周辺に水田が広がる



塩害被害

高台平地タイプ(石巻・陸前高田)



高台までの距離が遠い



避難時の時間大

傾斜が少ない



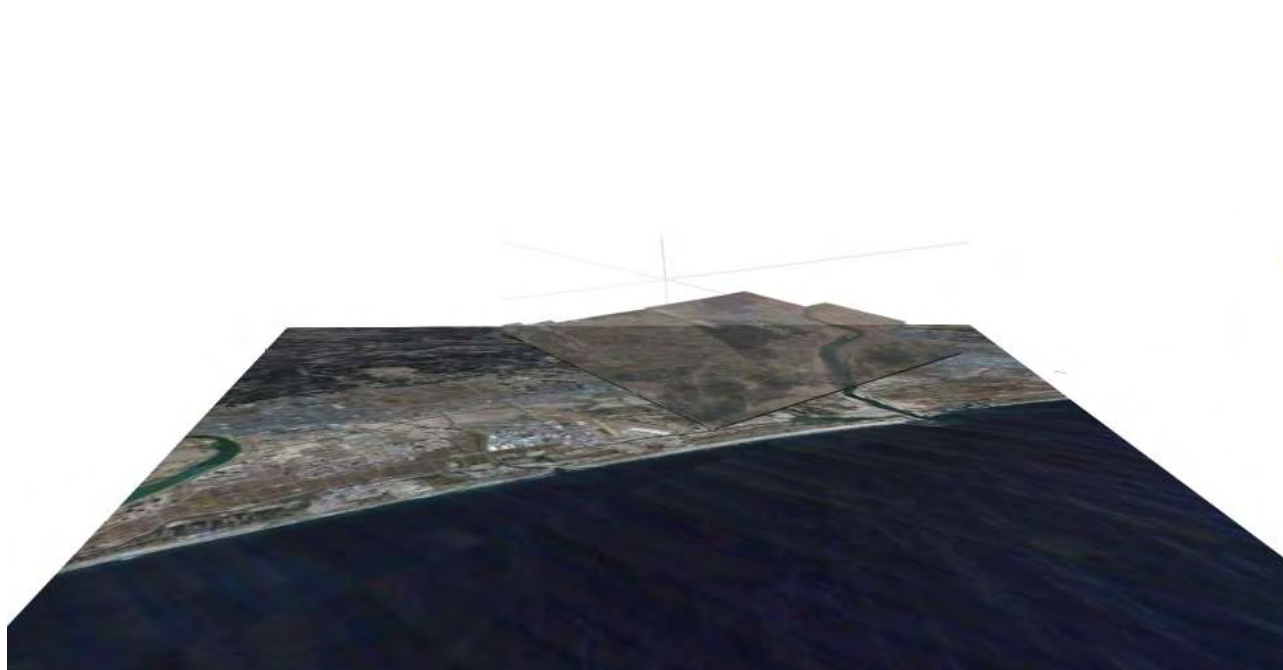
津波の衰退が遅く被害大

川周辺に水田が広がる



塩害被害

広域平地タイプ(名取・荒浜・東松島)



高台がない



津波からの逃げ場がない

傾斜が少ない



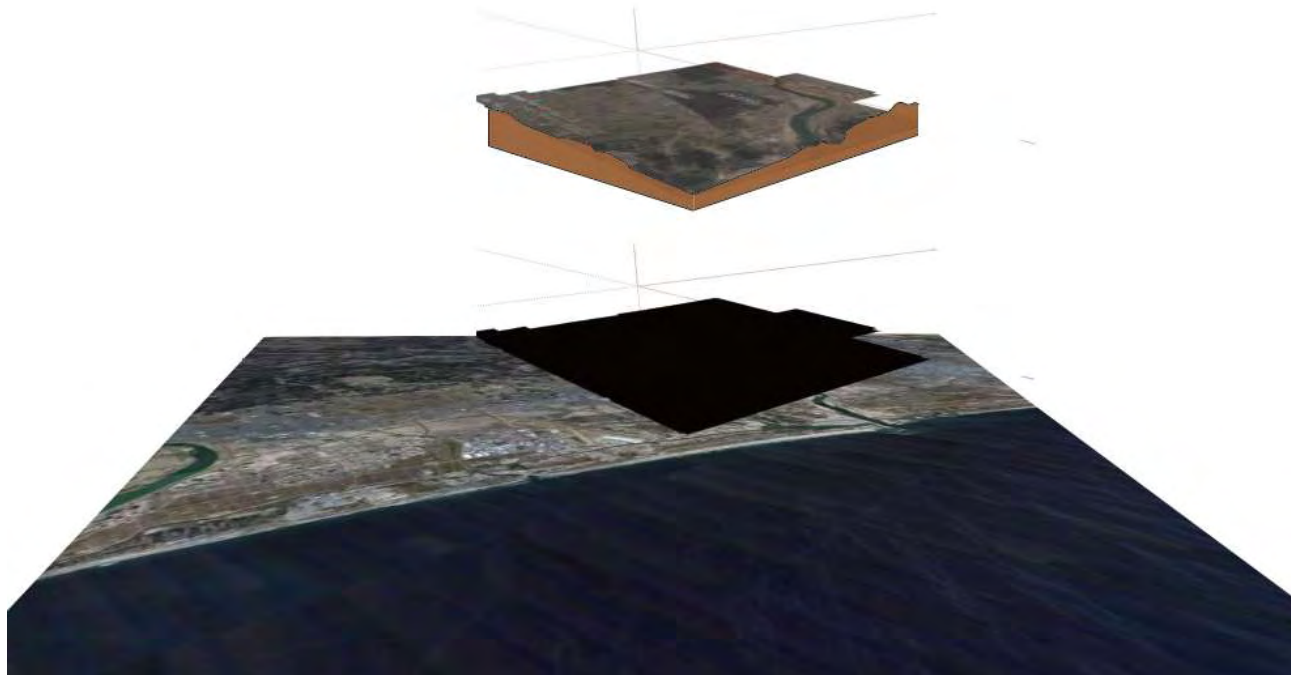
津波の衰退が遅く被害大

畑が多い



塩害被害

広域平地タイプ(名取・荒浜・東松島)



高台がない



津波からの逃げ場がない

傾斜が少ない



津波の衰退が遅く被害大

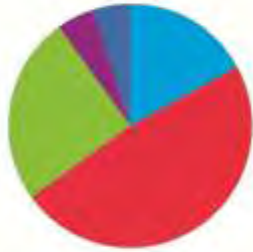
畑が多い



塩害被害

気仙沼市

人口：74247 避難世帯数：2800

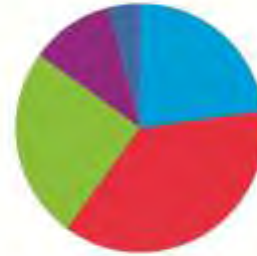


深湾タイプ

- 高齢者 (65 歳以上)
- 第三次産業従事者
- 第二次産業従事者
- 漁業従事者
- 農業従事者

南三陸町

人口：15622 避難世帯数：2200

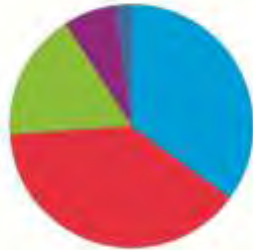


浅湾タイプ

- 高齢者 (65 歳以上)
- 第三次産業従事者
- 第二次産業従事者
- 漁業従事者
- 農業従事者

石巻市

人口：162882 避難世帯数：4800

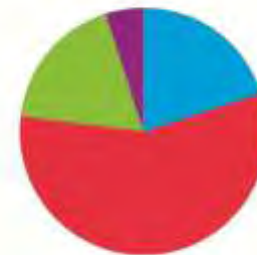


高台平地タイプ

- 高齢者 (65 歳以上)
- 第三次産業従事者
- 第二次産業従事者
- 漁業従事者
- 農業従事者

名取市

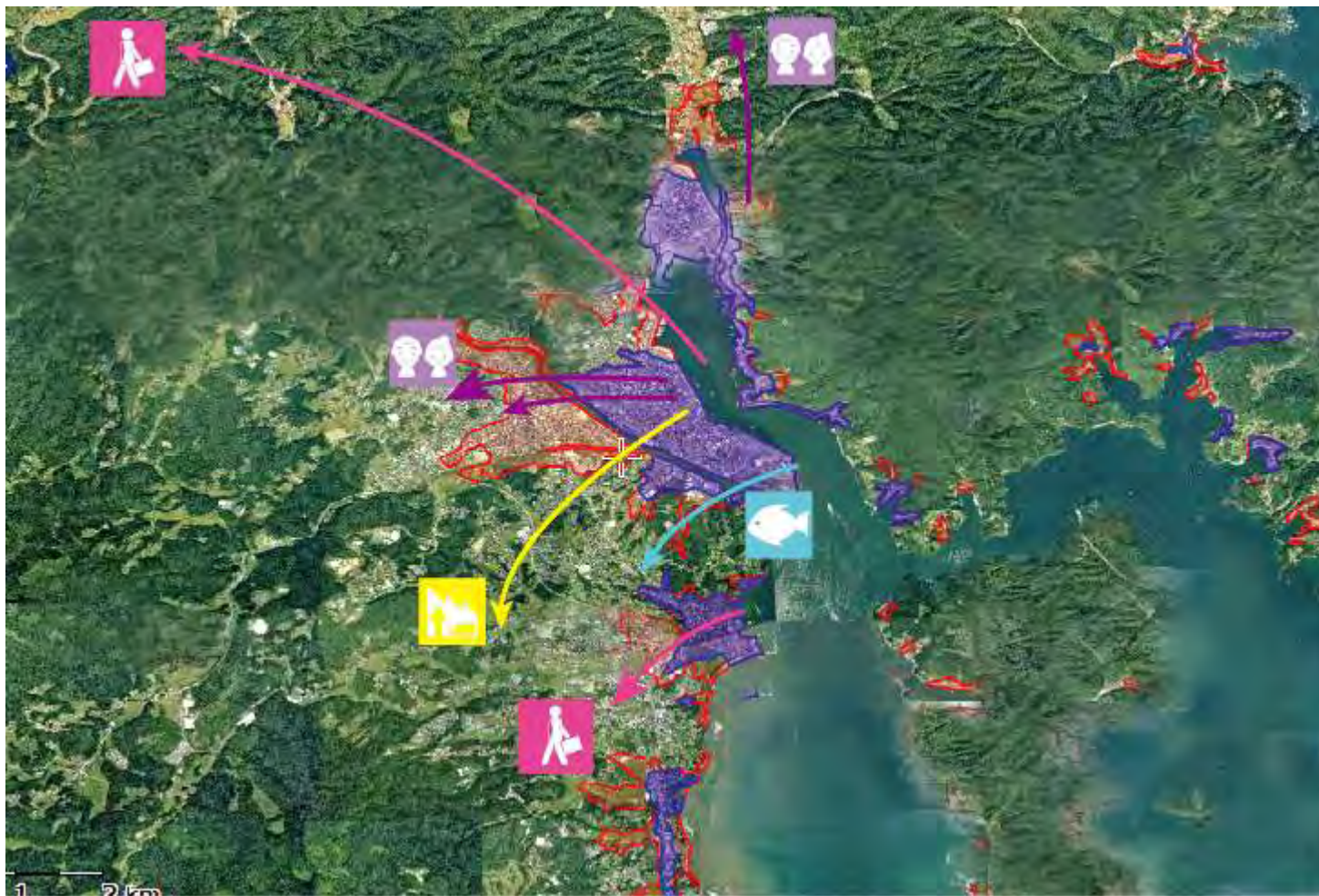
人口：72616 避難世帯数：458



広域平地タイプ

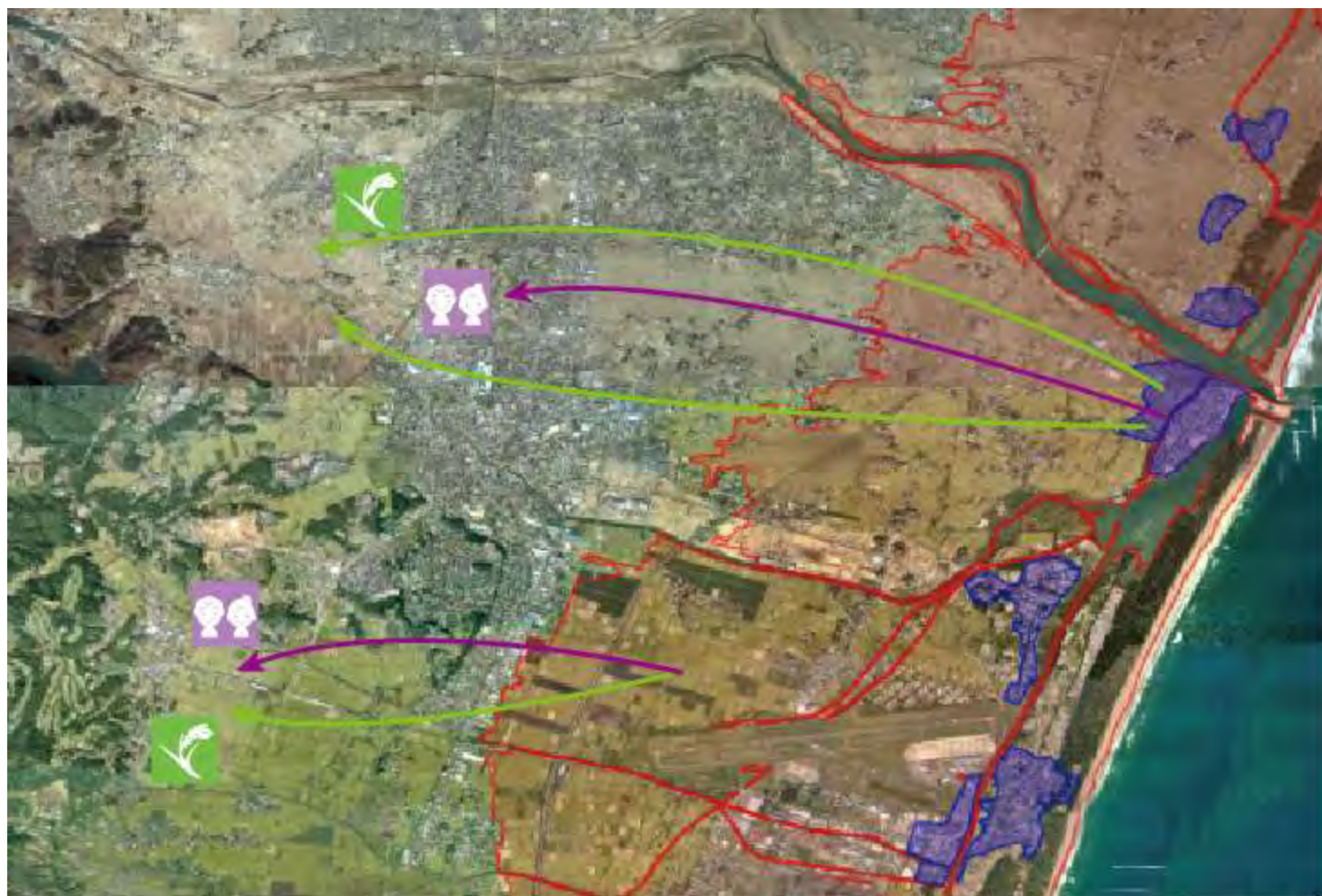
- 高齢者 (65 歳以上)
- 第三次産業従事者
- 第二次産業従事者
- 漁業従事者
- 農業従事者

気仙沼市



-  漁業 (漁師)
-  農業 (農家)
-  高齢者家庭
-  サラリーマン家庭
-  工業
-  津波到達地域・浸水地域
-  建物全壊地域


名取市



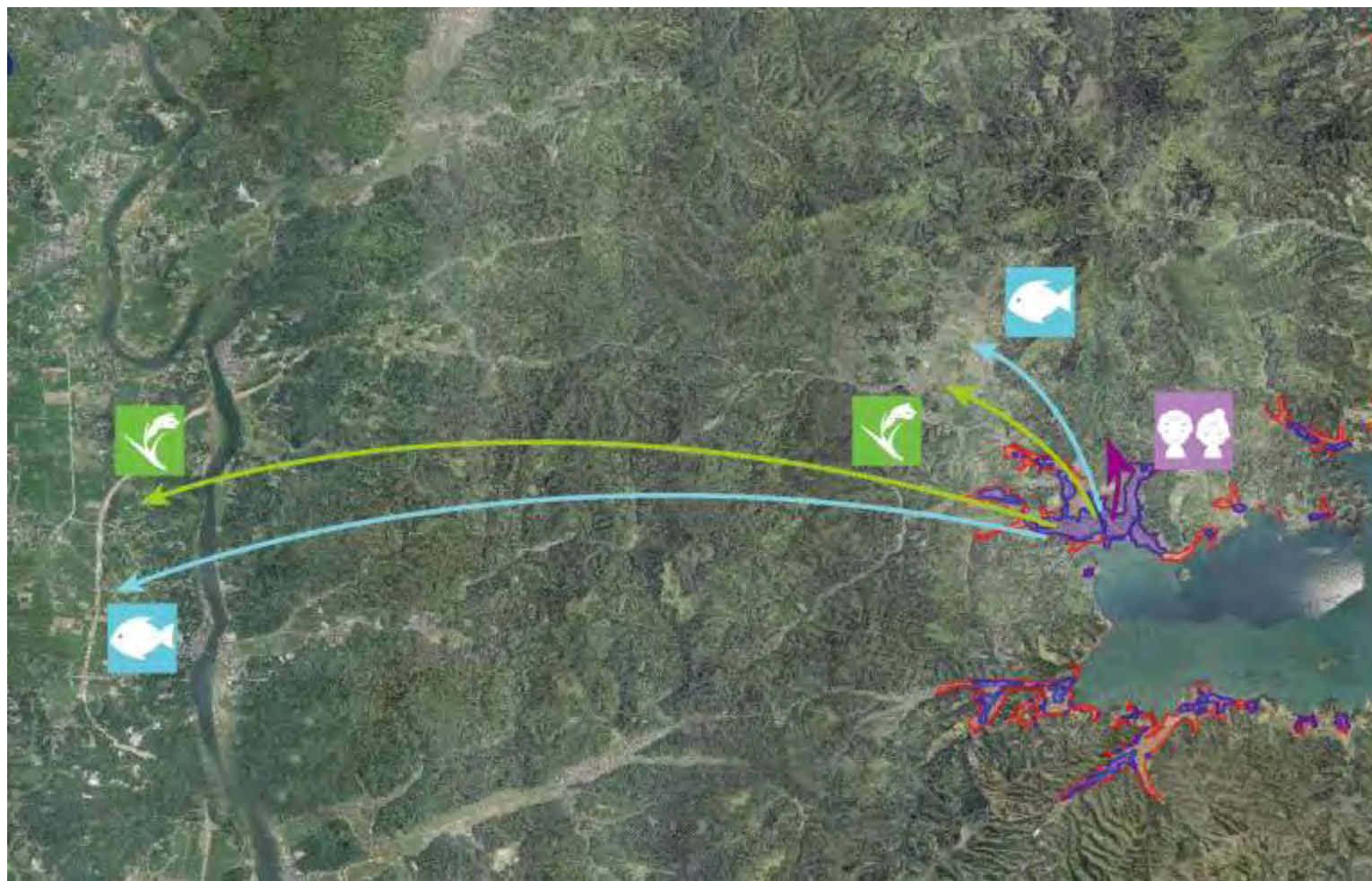
-  漁業 (漁師)
-  農業 (農家)
-  高齢者家庭
-  サラリーマン家庭
-  工業
-  津波到達地域・浸水地域
-  建物全壊地域

石巻市



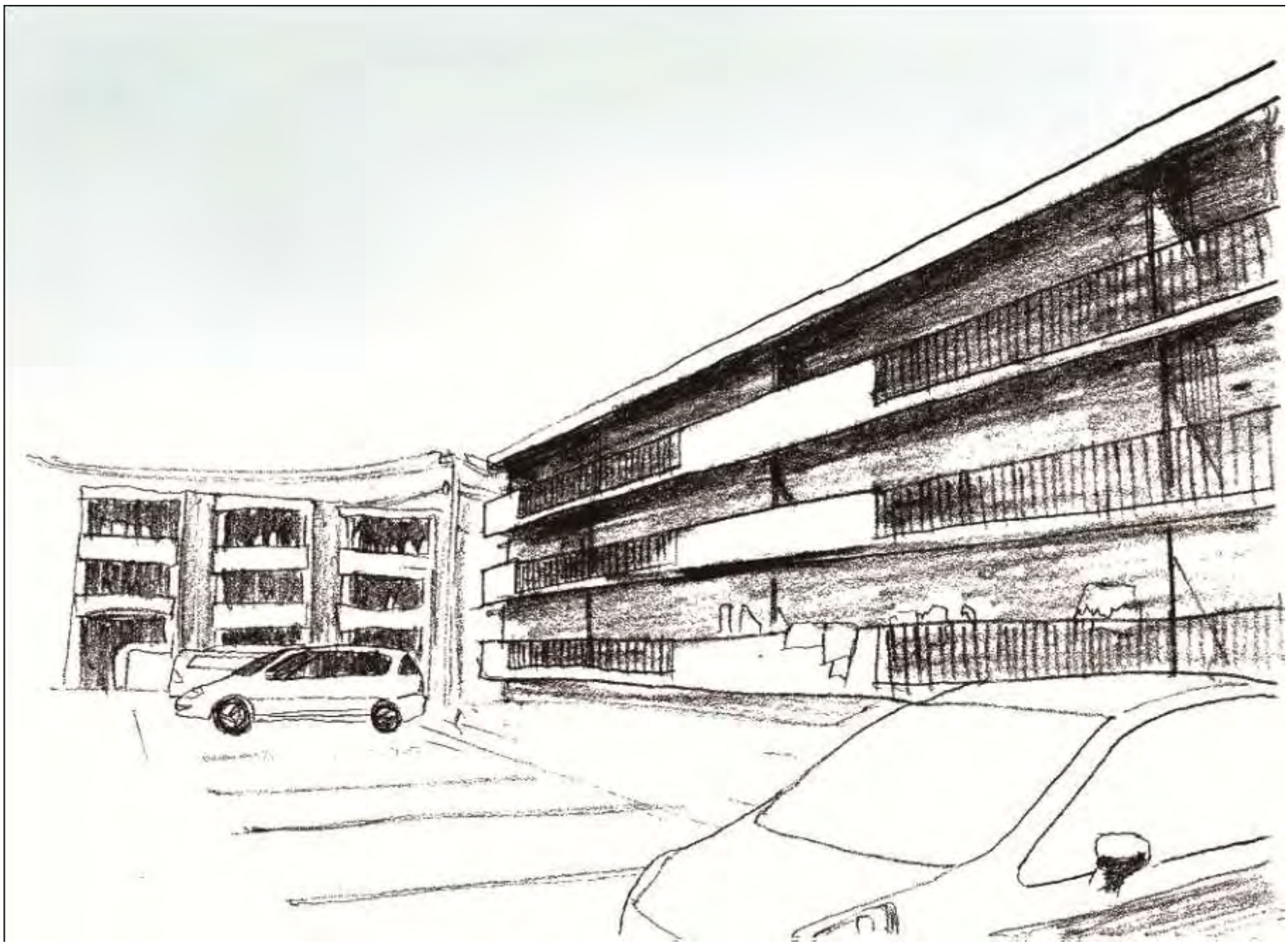
-  漁業 (漁師)
-  農業 (農家)
-  高齢者家庭
-  サラリーマン家庭
-  工業
-  津波到達地域・浸水地域
-  建物全壊地域

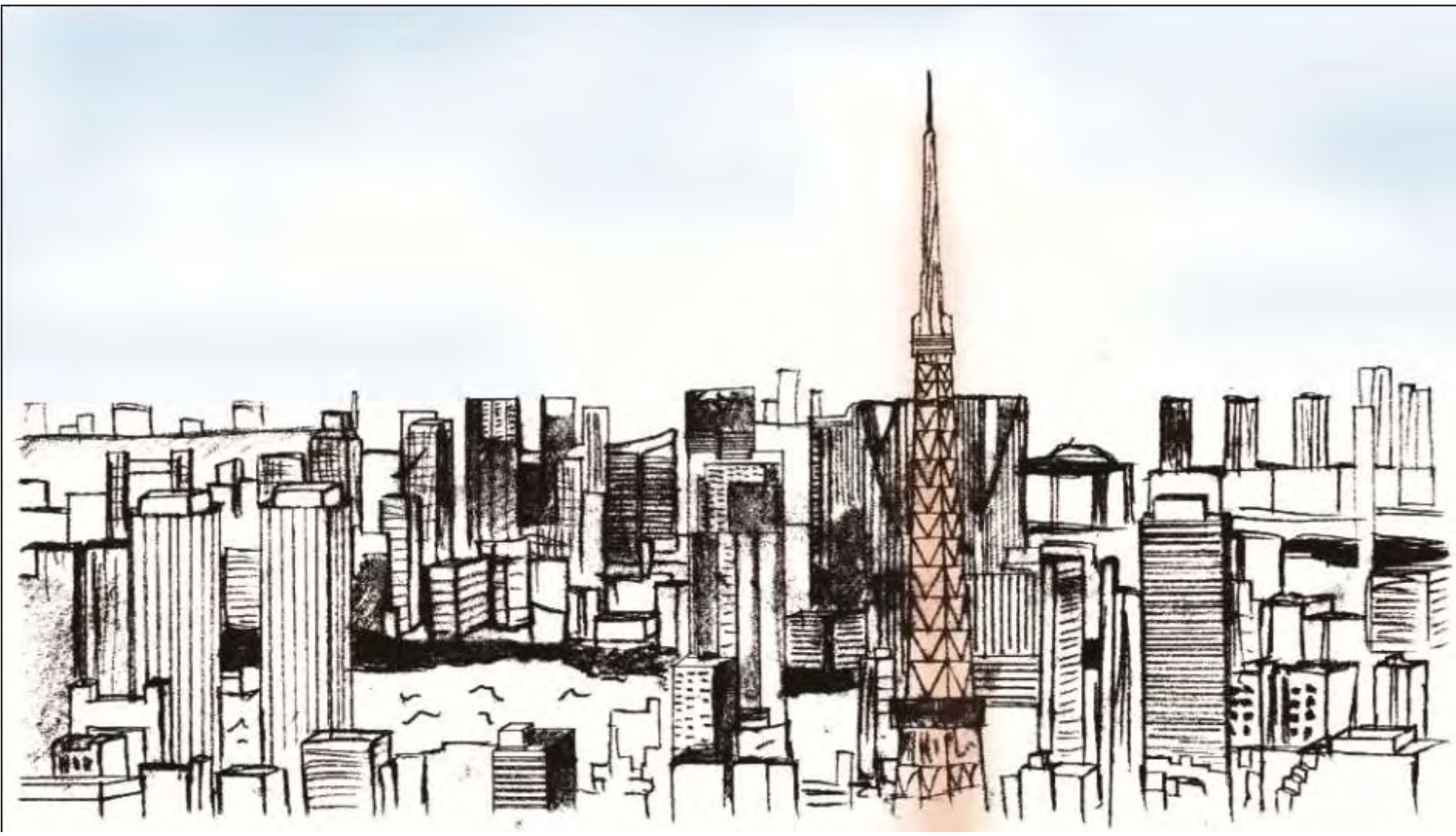
南三陸町



-  漁業 (漁師)
-  農業 (農家)
-  高齢者家庭
-  サラリーマン家庭
-  工業
-  津波到達地域・浸水地域
-  建物全壊地域

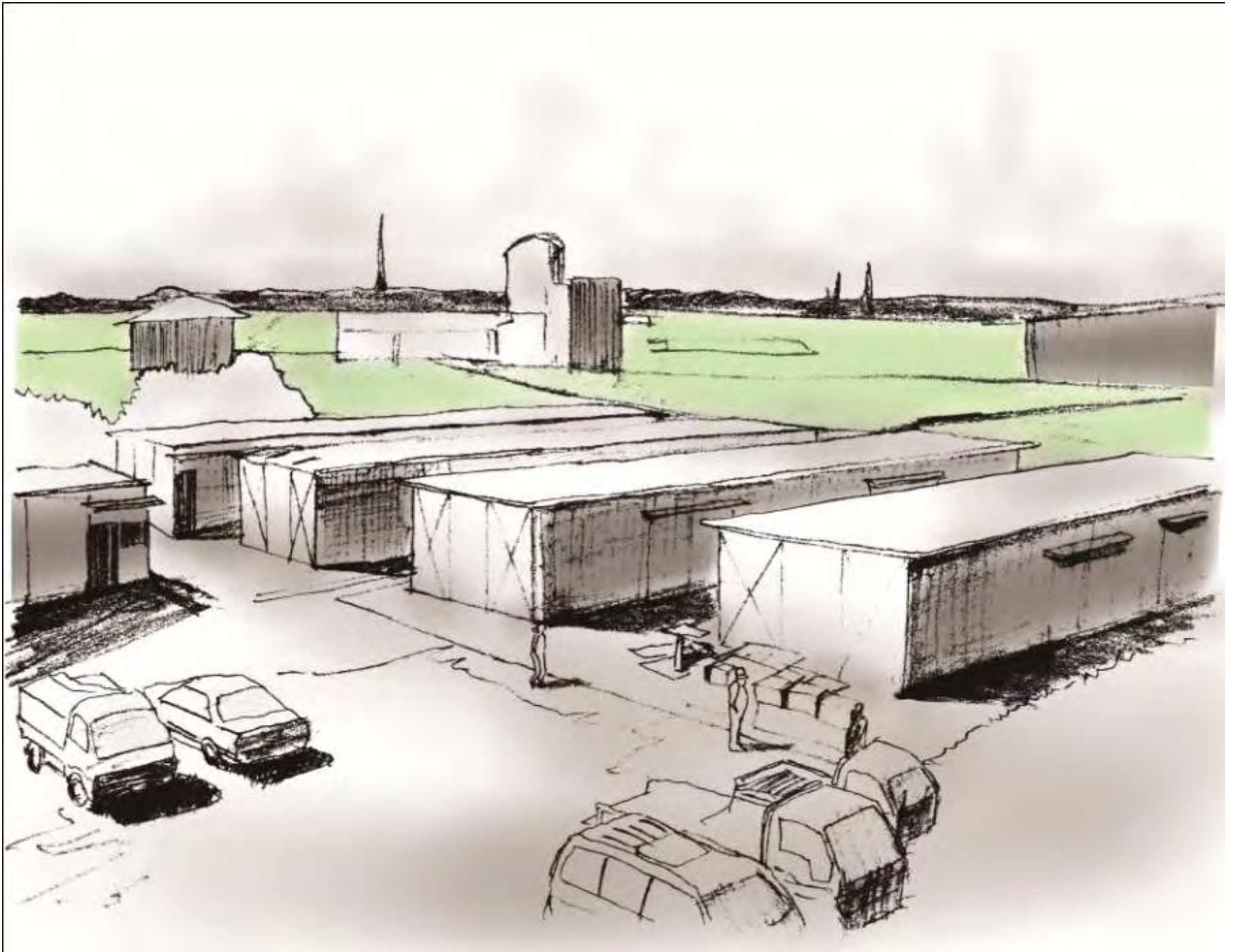
サラリーマンCさん





農業従業者Aさん







老夫婦Fさん





