



八角形の図書館

■コンセプト

図書館は、調べものや勉強をする、子供連れで読み聞かせをするなど、利用者によって目的はさまざまである。既存の図書館は、ひとつの大きな空間に書架と閲覧席、児童室が整然と並べられている。集中できるエリアと活動的なエリアを分離させ、書架の渡り廊下で繋ぐことで、利用者の目的に合わせて様々な活動ができるにぎやかな図書館になることを目指していく。

■ダイアグラム

ボリュームの小さな棟を配置し、書架を並べた渡り廊下で繋ぐ。それぞれの棟に閲覧席のための部屋を設ける。

■計画概要

敷地面積：739.6㎡	1階床面積：369.2㎡	延べ床面積：1103.6㎡
建築面積：369.2㎡	2階床面積：346.0㎡	容積率：149.2%
建蔽率：49.9%	地下1階床面積：388.4㎡	

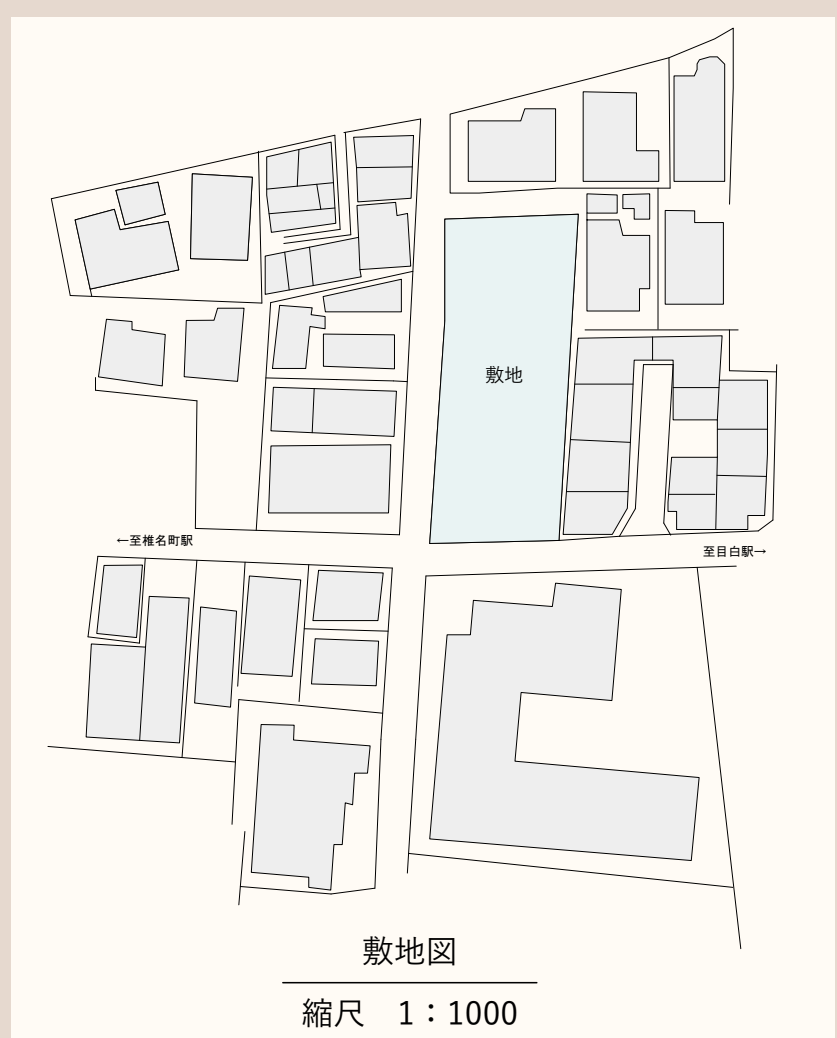
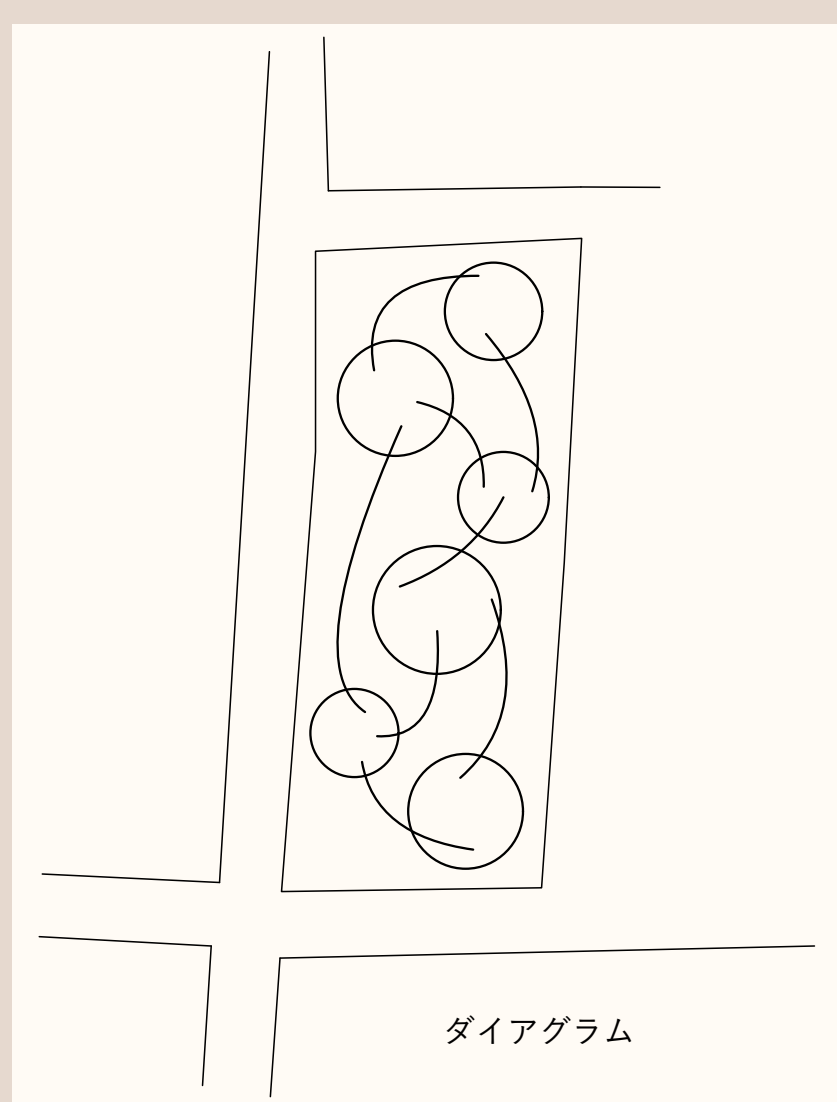
■構造・規模

木造(一部RC造)・地上2階、地下1階建て

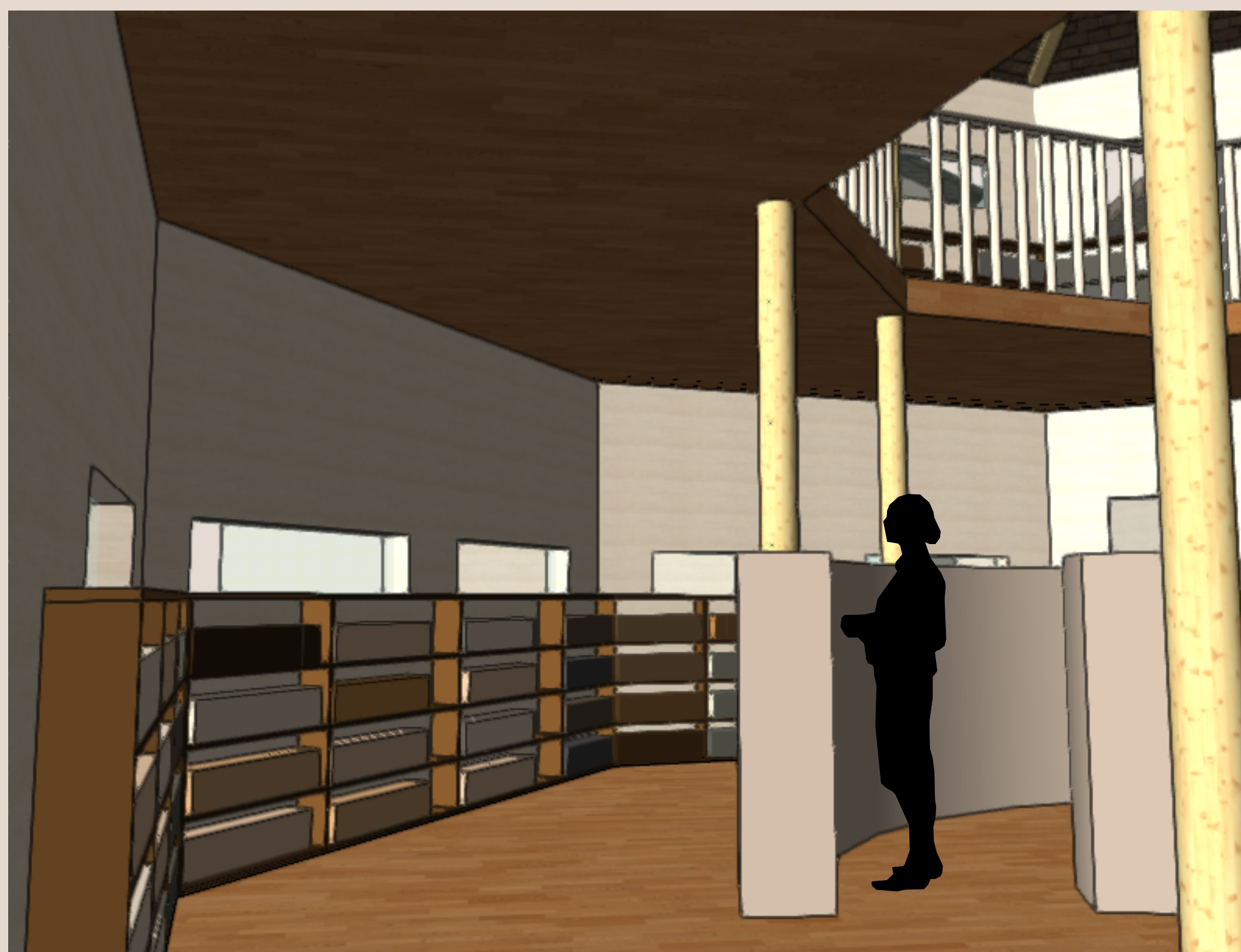
■敷地

敷地面積：739.6㎡
 用途地域等：第一種中高層住居専用地域、準防火地域
 建蔽率：60%
 容積率：300%
 最高の高さ：10m
 日影規制：4-2.5
 高度地区：第3種高度地区

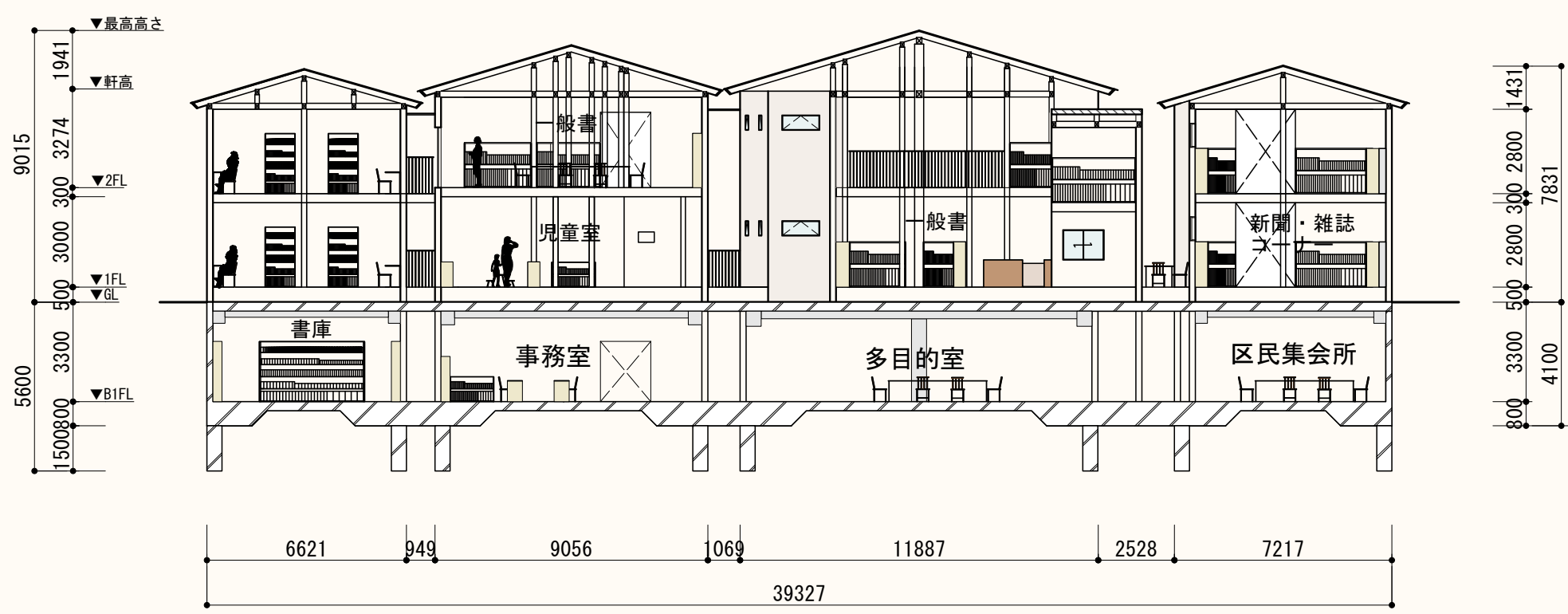
所在地：東京都豊島区
 JR山手線「目白」駅から徒歩15分の閑静な住宅街



内観パース①



内観パース②



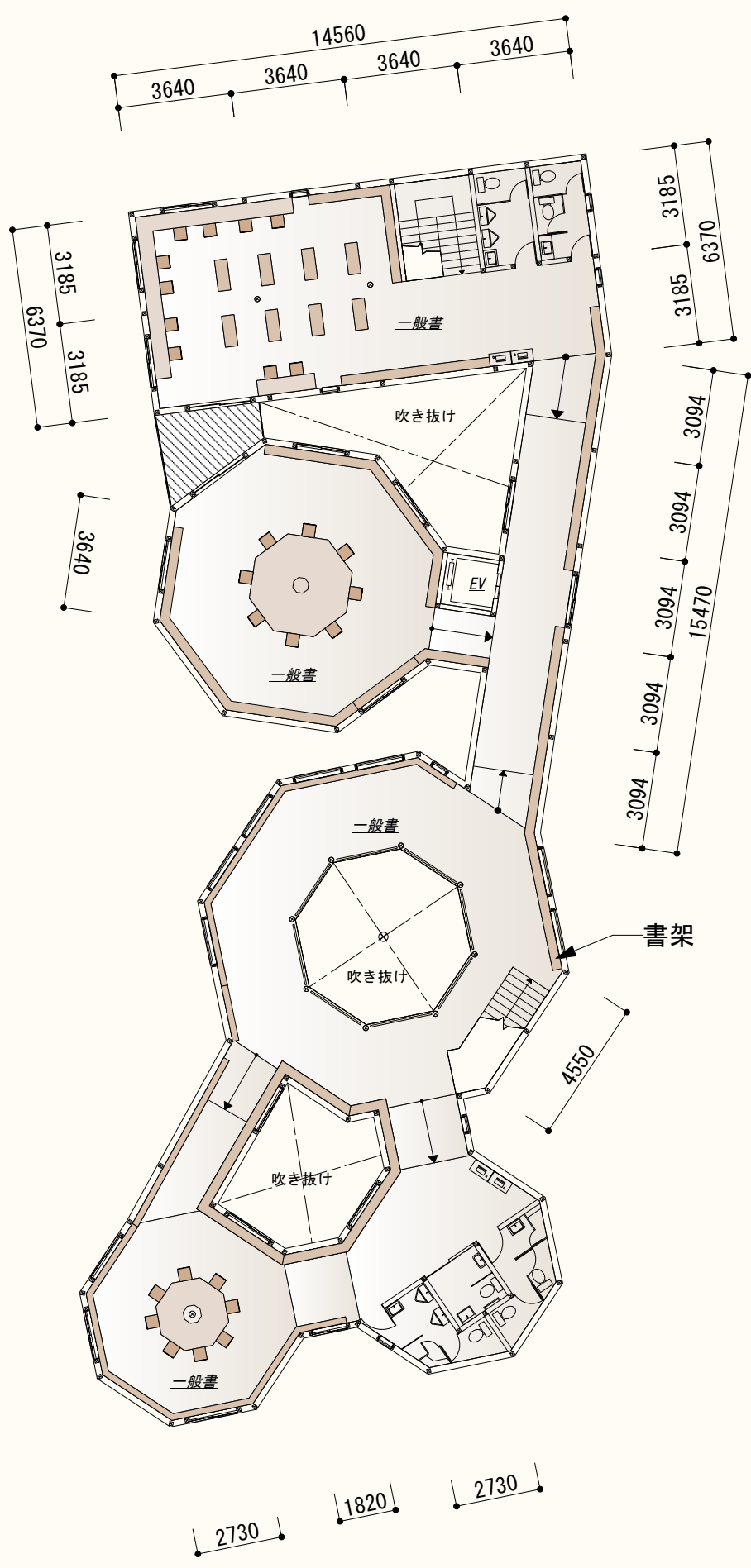
断面図

縮尺 1 : 200

※A1からA2に縮小のため、図面はおおよそ70%に縮小されています。

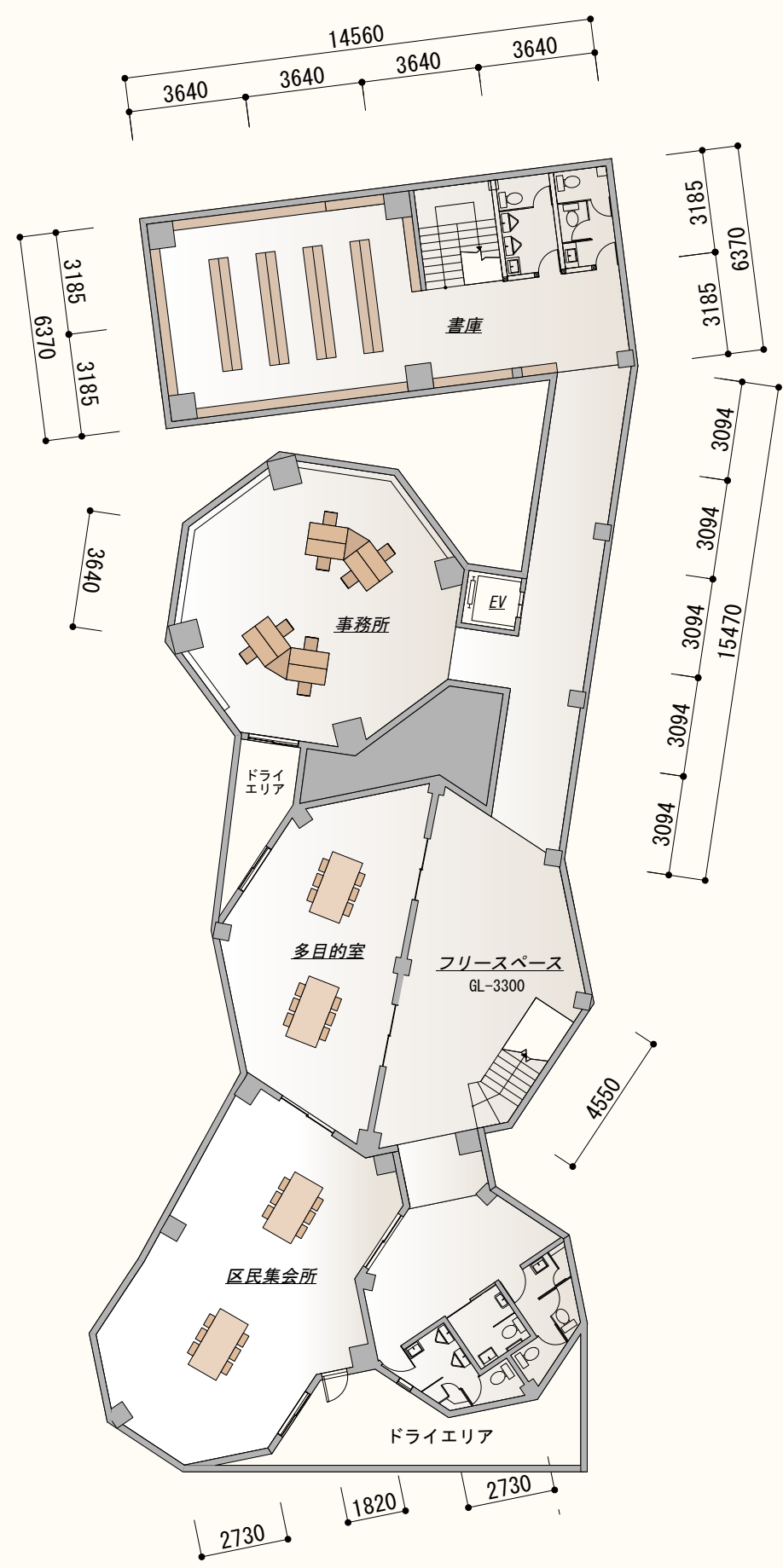


内観パース③(児童室)



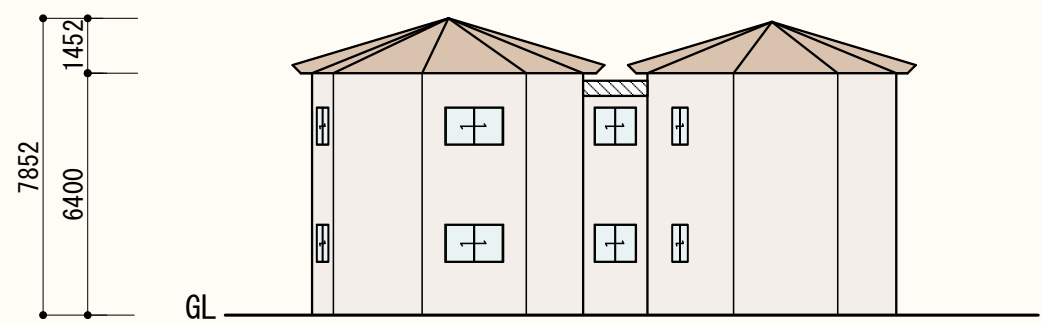
2階 平面図

縮尺 1 : 200



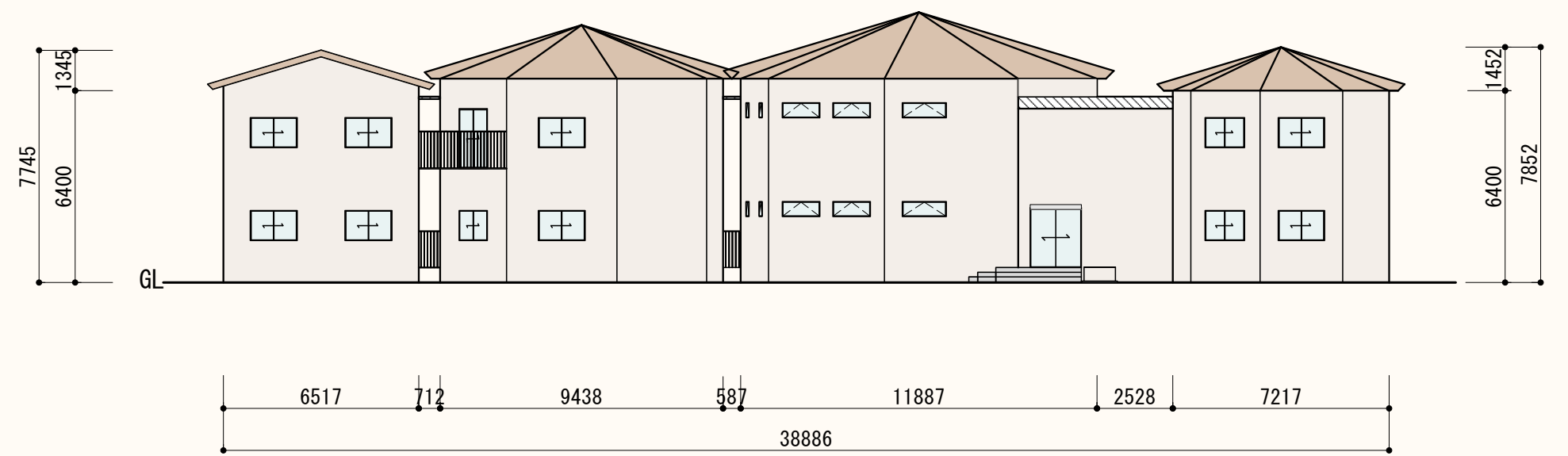
地下1階 平面図

縮尺 1 : 200



立面図 南

縮尺 1 : 200



立面図 西

縮尺 1 : 200



内観パース④



模型写真