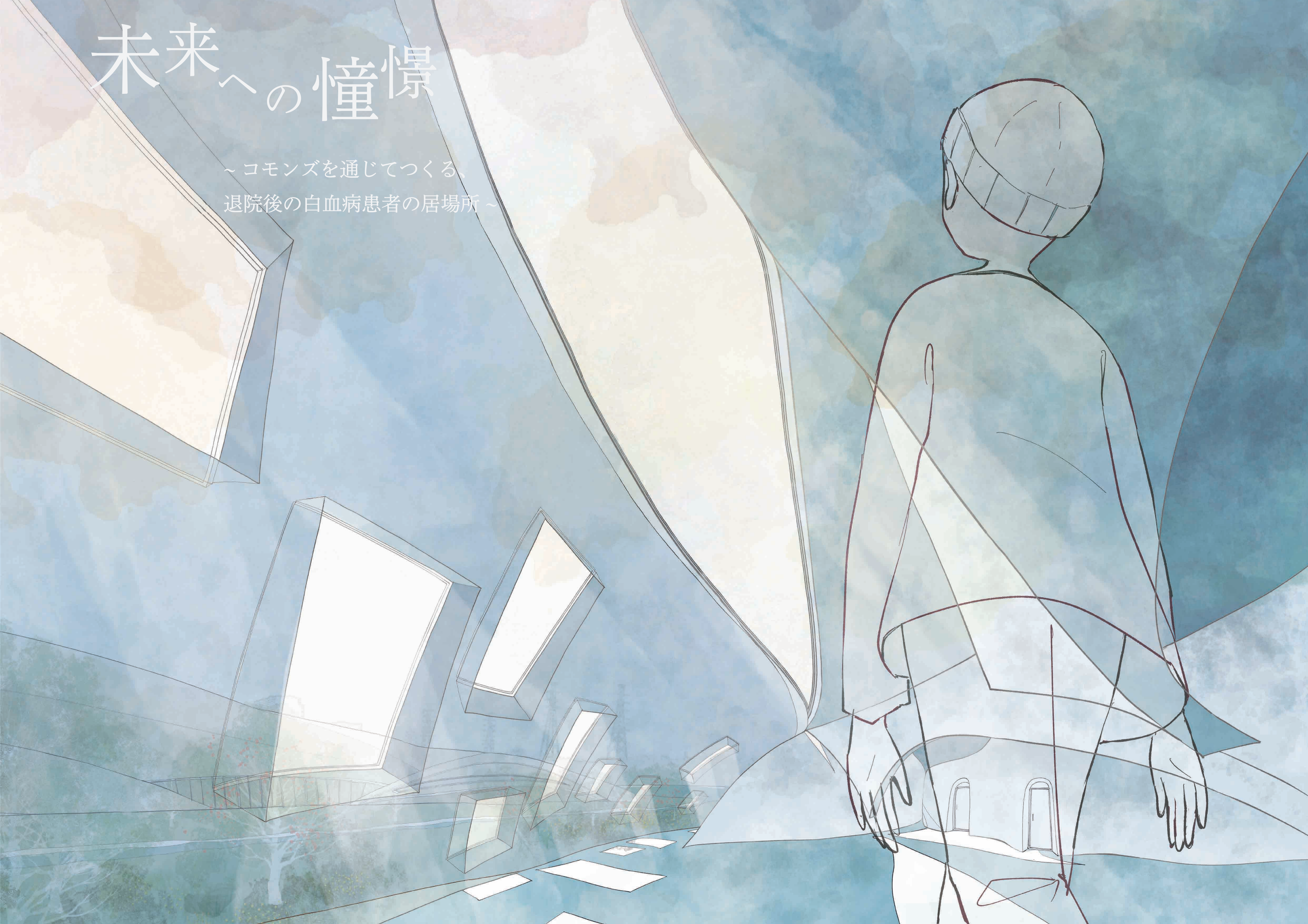


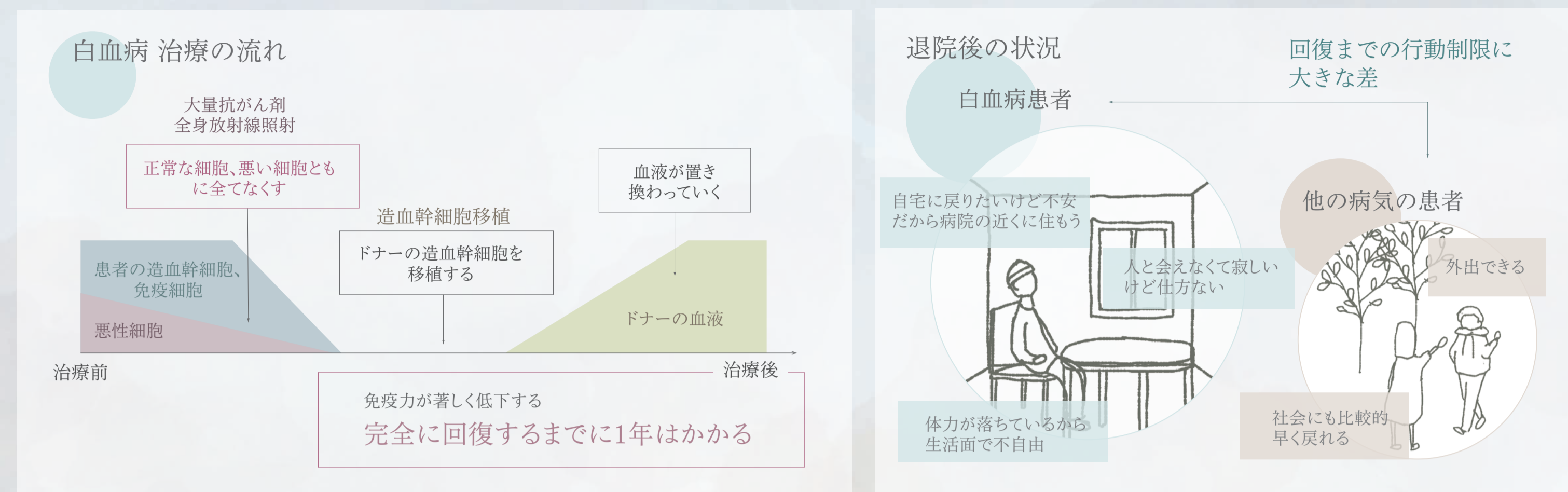
# 未来への憧憬

～ コモンズを通じてつくる、  
退院後の白血病患者の居場所～

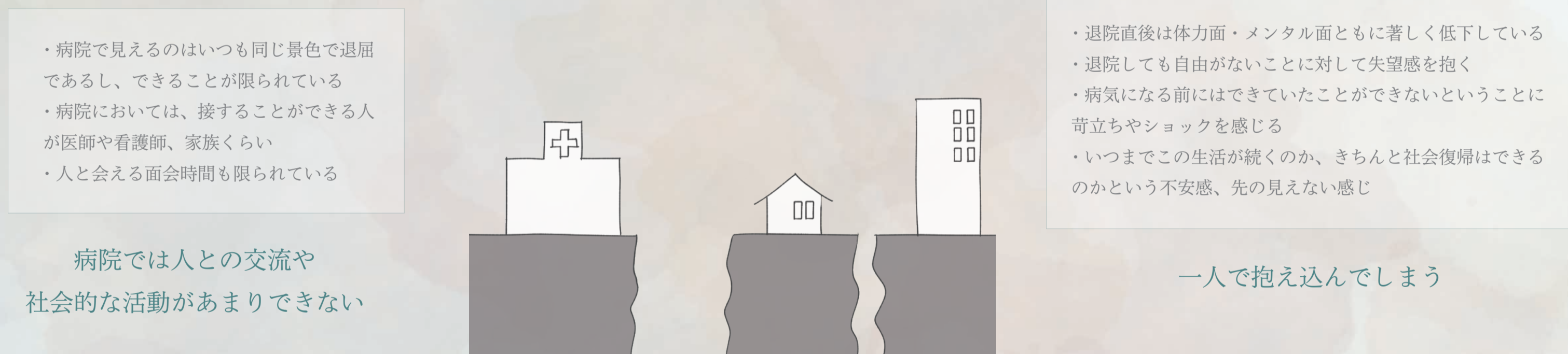


## 01 背景 【退院後の白血病患者の生活】

身近に、白血病を患った人がいる。私は退院まで、お見舞いに行ったりサポートしたりしていたが、治療中は彼を見ているだけでも辛くなるような状態が続いていた。退院後、これで自由になれると思っていたが、そうはいかなかった。白血病患者は、その治療の特性上、免疫力が極めて低下するため、他の病気の患者の同時期よりも行動がかなり制限されるからだ。そしてその身体の状態は平均6ヶ月～1年ほど続き、それからやっと徐々に元の生活に戻ることができる。

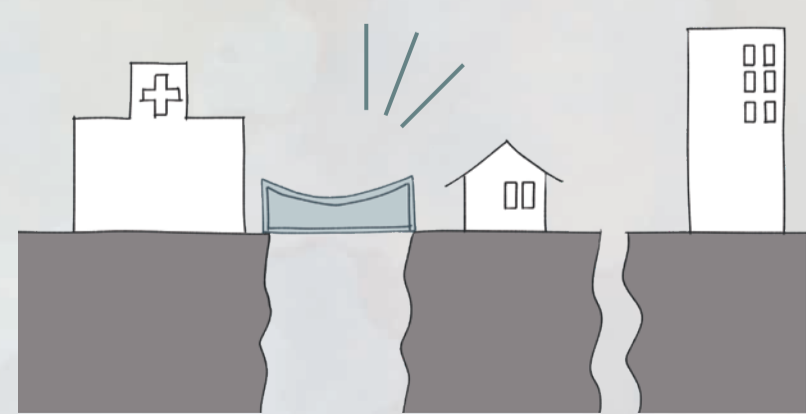


入院中、患者が人に会う機会は少なくなる。そして退院してからずっと家で療養するとなると、患者は回復するまでの間、人との関わりを持ちにくいままになり、その後の社会復帰へのハードルが高くなってしまいます。また、退院後は体力が低下しており、メンタル面においてもマイナス方向になることが多い。現状、退院したらすぐに家に戻る、というように二つの場所は直結している。

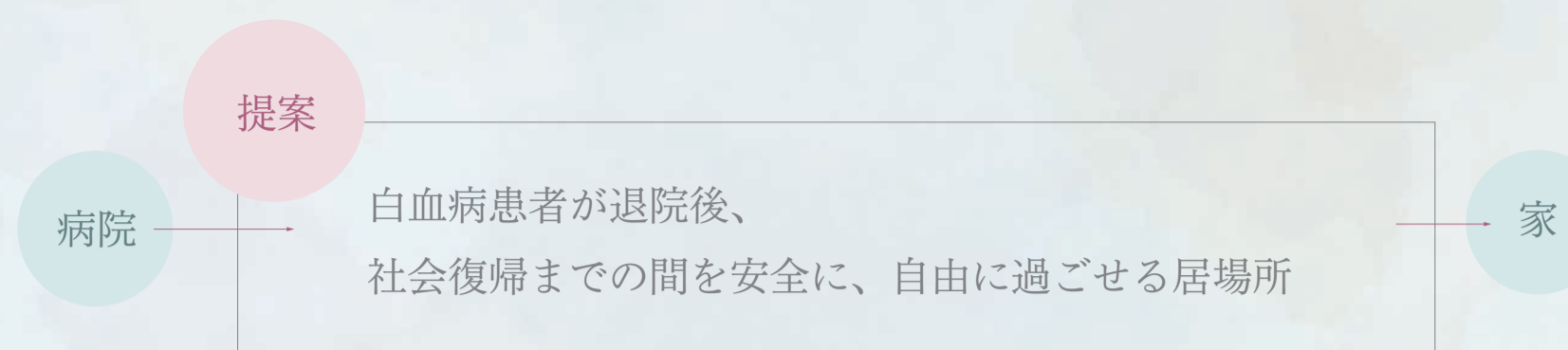


## 02 問題提起 【不自由な元・白血病患者の居場所】

退院しても自由がない——身体面から考えると仕方のないことではある。しかし、行動が制限される中でも、それぞれが好きなことをできたり、人との関わりを取り戻せたりする居場所があっても良いのではないだろうか。またそのような居場所をつくり皆で集まることで回復までにいくつもの壁があるとしても、「この先の未来」に目を向けて踏み出すその背中を押しあげられないだろうか。



## 03 提案 【患者が社会復帰までの期間を過ごすことのできる居場所】【人との関わりを取り戻すことのできる空間】



- ・白血病治療を扱う病院の近隣に設ける
- ・精神面・身体面の両側からのサポート
- ・リハビリなどの運動ができるスペース
- ・患者が好きなことを自由にできるスペース
- ・コモンズを利用した段階的コミュニティ

患者同士をはじめとした、多様なコミュニティにおける交流の場を生み、社会復帰への一歩を踏み出せるようにする

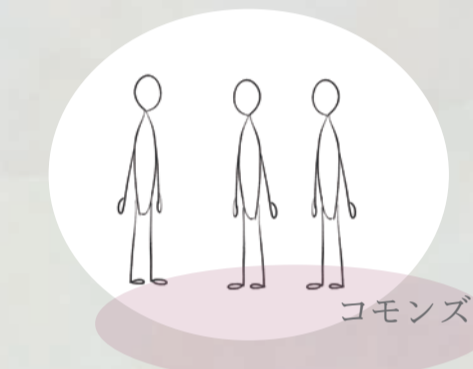
### コモンズ という考え方

<コモンズ>(commons)

草原、森林、牧草地、漁場などの資源の共同利用地のこと。地球環境問題への対応が求められる中、グローバル・コモンズたる地球環境の保全にも示唆を与える営みとして、再び脚光を浴びている。近年では、自然環境や自然資源そのものを指すというよりも、それぞれの環境資源がおかれた諸条件の下で、持続可能な様式で利用・管理・維持するためのルール、制度や組織であると把握されている。

<https://kotobank.jp/word/%E3%82%B3%E3%83%9C%E3%83%A4%E3%83%B9%E3%82%B8-66331> より引用

- コモンズを支えるのはそのコミュニティのメンバーによって共有されるルールや規範である
- コモンズを媒介として、人と人との関係が生まれる



- コモンズがあることで、患者にはコミュニティに属しているという意識が生まれ、社会復帰につながる
- ルールをコミュニティ内の人同士で決めることが社会性を高める
- 症状に個人差の出る患者のことを慮った対応をとることができる

	初期	中期	後期
退院後	1ヶ月	3,4ヶ月	6,7ヶ月～
白血病患者同士のコミュニティ			
患者と施設利用者のコミュニティ			
地域住民も含めたコミュニティ			
生活のコモンズ			
静かなコモンズ			
活発なコモンズ			

## 04 敷地



敷地図 1/10,000

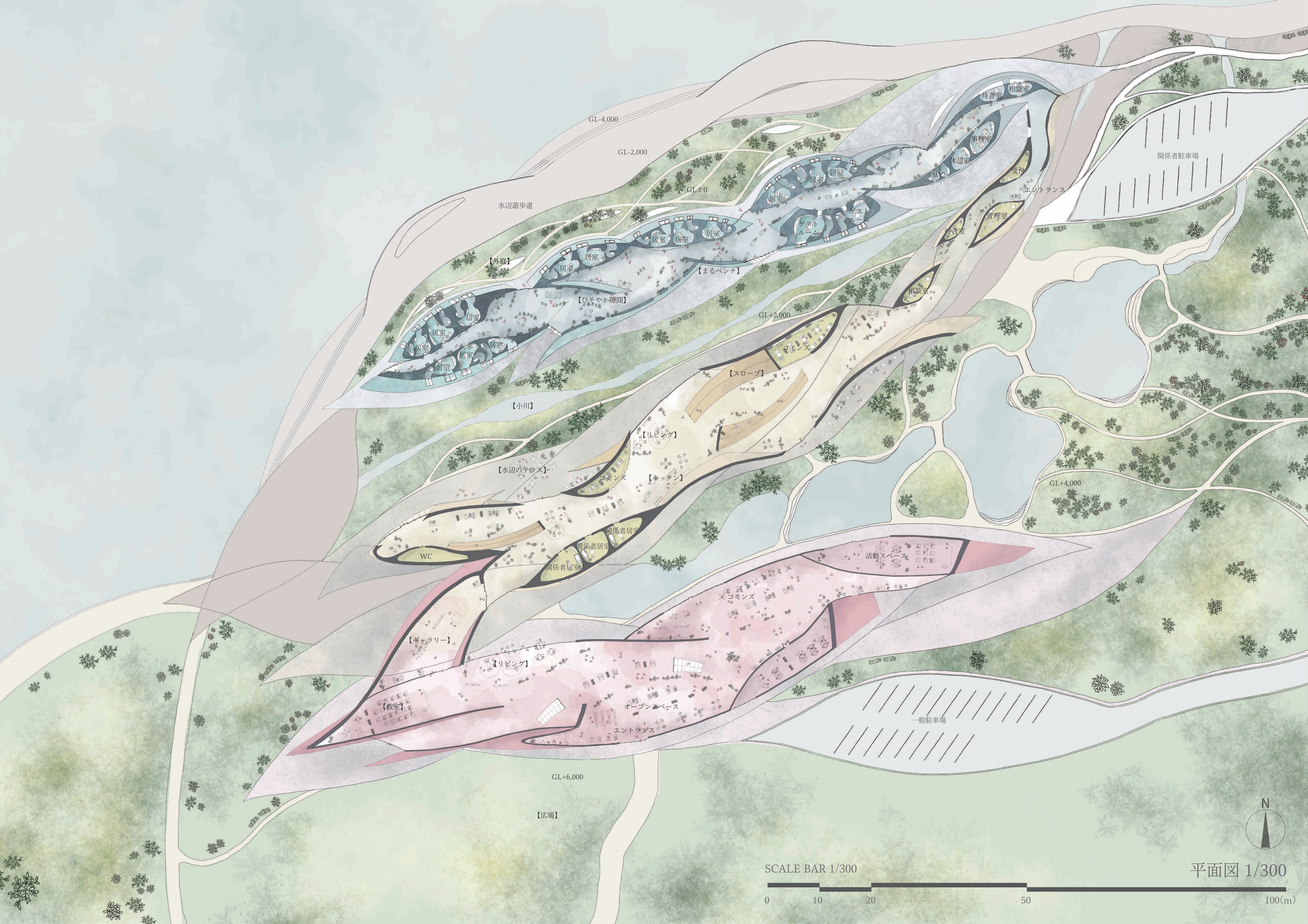


関西医科大学附属病院

大阪府枚方市三矢町 淀川河川公園 枚方地区  
白血病治療数の多い関西医科大学附属病院に隣接する、淀川河川敷の公園

## 05 ダイアグラム





GL-4,000

GL-2,000

GL±0

GL+2,000

GL+4,000

GL+6,000

水辺遊歩道

【外庭】

【まるベンチ】

【ひそやか隙間】

【小川】

【リビング】

【水辺のテラス】

【キッチン】

【スロープ】

【ギャラリー】

【リビング】

【教室】

【広場】

関係者駐車場

エントランス

管理室

待合室

事務室

休憩室

相談室

受付

エレベーター

階段

廊下

トイレ

洗面

シャワー

自転車置き場

ゴミ置き場

植栽

照明

ベンチ

花壇

水辺

石

木

草

花

果

菜

豆

穀

肉

魚

卵

乳

糖

脂

塩

香

酸

甘

苦

辛

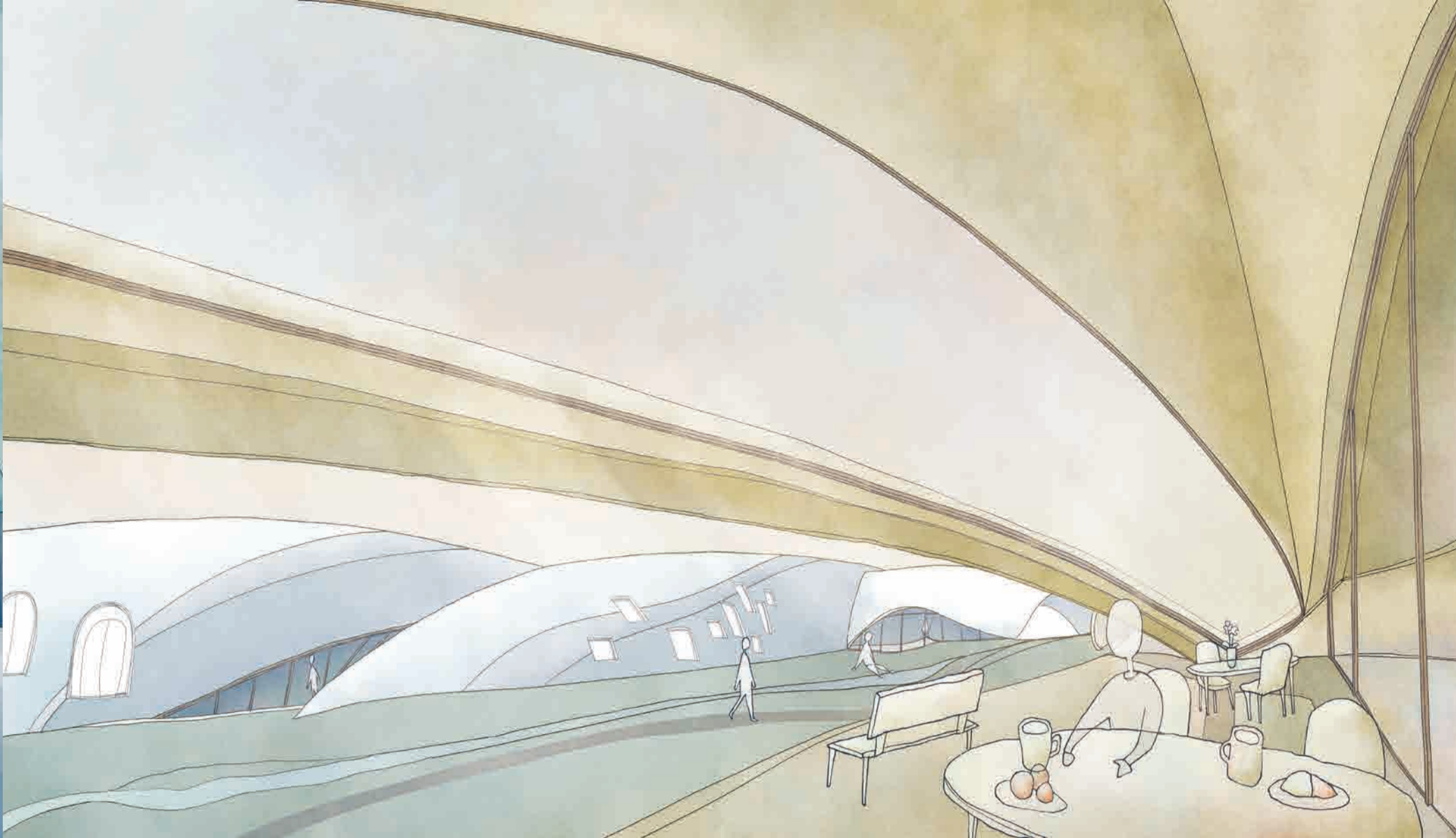
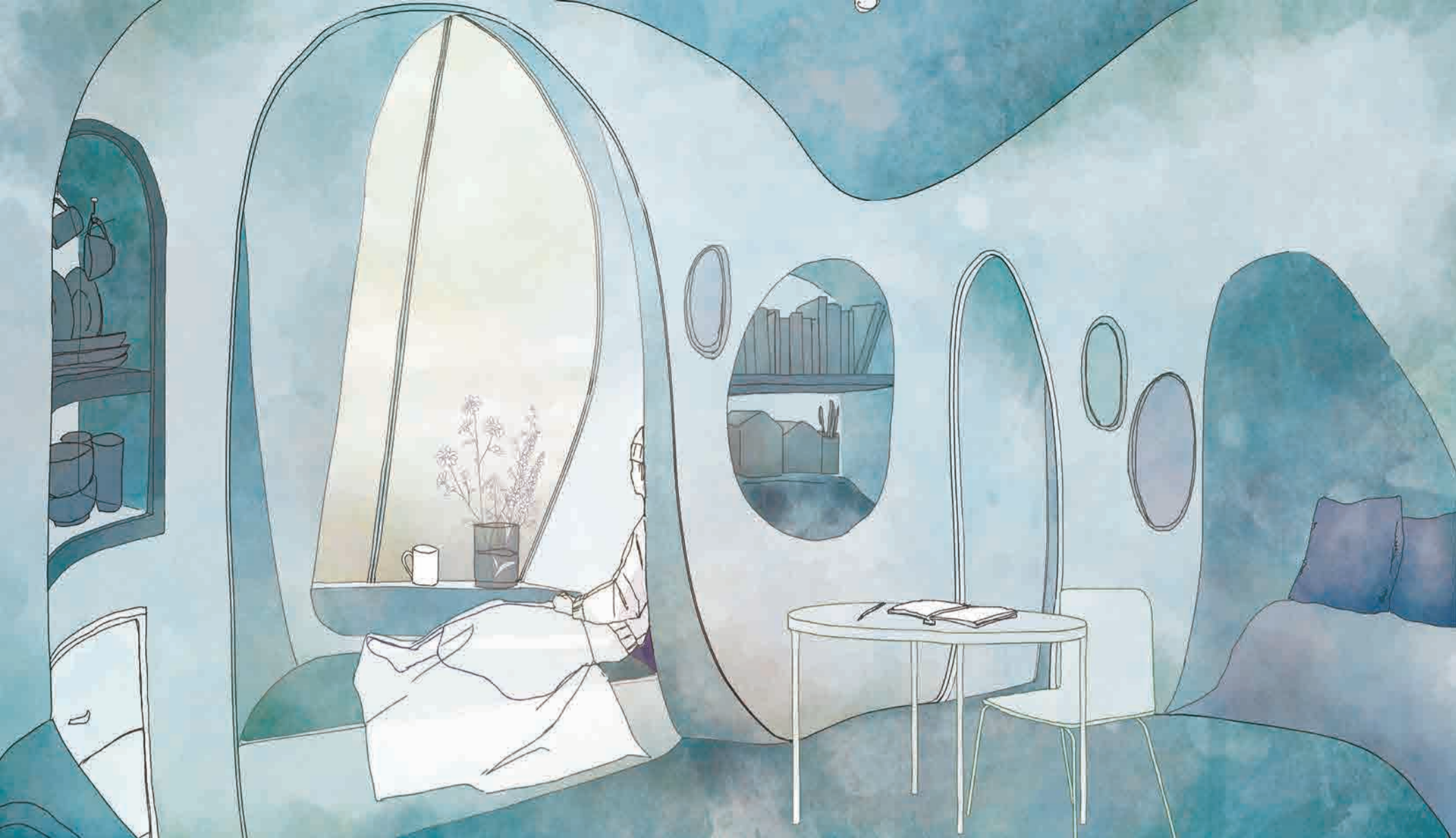
一般駐車場

SCALE BAR 1/300

0 10 20 50 100(m)

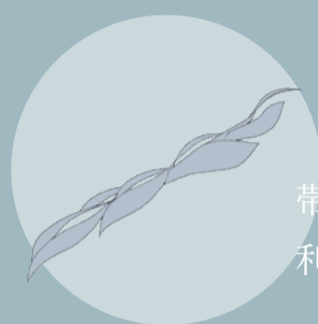
平面図 1/300





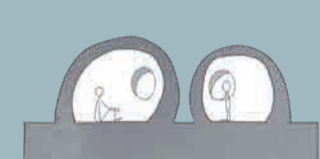
初期

居住空間にいる時間が長い  
一人でいたいときもあれば、  
誰かにいてほしいときもある



帯と帯は分かれている  
帯の曲面やその隙間を  
利用したコモンズ

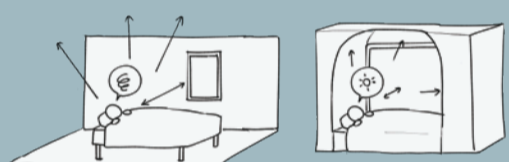
居室⇄コモンズの距離が大きい  
+  
壁が分厚い  
居室にいると本当に一人になれる



帯は壁にも天井にも椅子  
にもなる

帯を曲げて厚みをつけて  
空間をつくる

ふつうのベッド  
天井が高く広いと落ち着かない  
窓から遠くて外の様子がわからない



帯の中に埋め込んで窓に近づける  
窪みにおさまっているようで落ち着く

中期

退院してから数ヶ月たち、精神的に  
少しずつ安定してきた  
体力が回復してきて、外とかかわる余裕が生まれる

一人の時間、みんなの時間  
どちらも大事



初期とも後期ともつながる帯  
帯のなかで関係性が生まれる  
帯がねじれているところ  
を半外部空間に

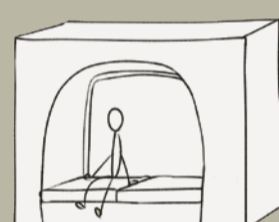
居室⇄コモンズの距離  
が少し小さくなる

居室にいても外の人の  
気配を感じられる



それぞれの居室が同じ向きで独立

戸が向かい合うようにすることで  
他人を意識するようになる



帯の中にはソファを埋め込む  
少しずつ体調も回復してきて、寝ている時間が長いばかりではなくなるため

後期

ここでの生活を通じて人との  
関わりを取り戻しつつある  
社会に戻れるという希望が見え始める

一人の時間よりもみんなの  
時間を大切に



帯のなかとそとで関係性が生まれる



居室⇄コモンズの距離が小さい  
+  
壁が厚くなる  
コモンズを利用することを促す

帯を緩やかに曲げる  
大きな空間が生まれる  
コモンズに多くの人が  
関わりやすくなる



帯にはふつうの窓がつく  
ふつうの生活になじむ

初期のコモンズ  
【ひそやか隙間】  
帯と帯の間に生まれた狭い空間  
誰かとしっとり話したいときやセンチメ  
ンタルなときの逃げ場になる

人影が見えるからそっとしておこう  
そういう気分のときもあるよね

初期のコモンズ  
【まるベンチ】  
初期の帯がそのまま丸みをもつベンチに  
座りやすい角度とか、隣に住むあの人なら  
知ってるかな？

中期のコモンズ  
【水辺のテラス】  
帯が突き出ている半外部の空間  
南西向きの風が通る帯でできている  
空気が自然と入れかわる  
ずっと部屋にこもってばかりだと良く  
ないよね

中期のコモンズ  
【スロープ】  
居室からキッチンに行くためのスロープ  
下にいる人の様子が良く見える  
広々としており傾斜はかなり緩やか  
ここを通るだけで良いリハビリになるなあ

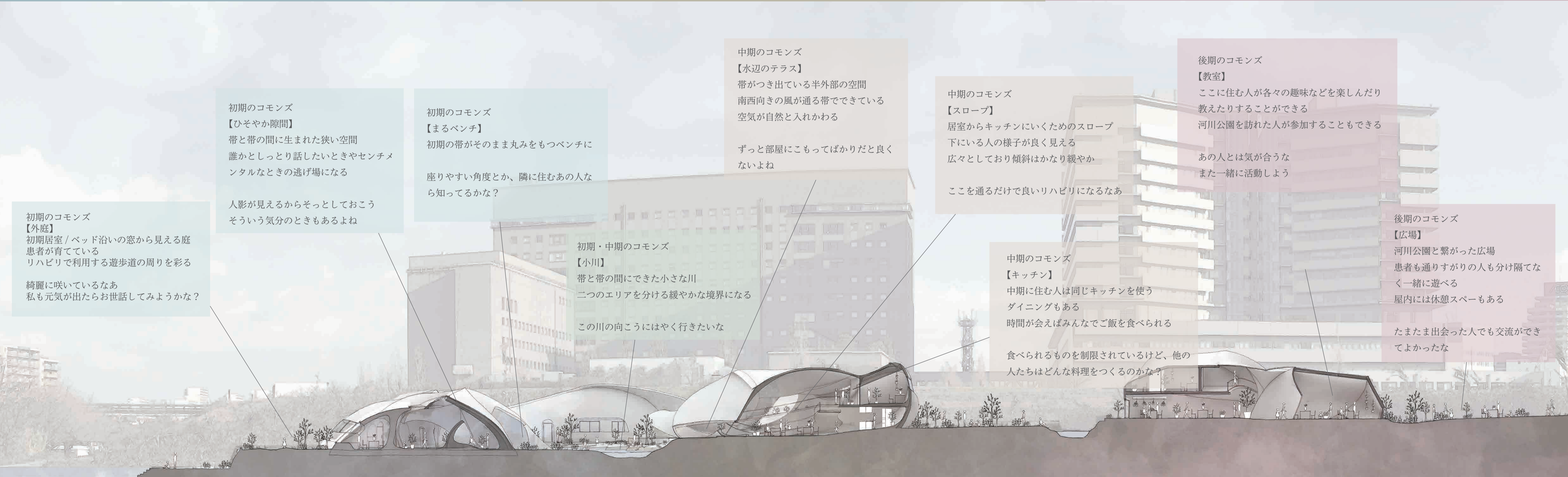
後期のコモンズ  
【教室】  
ここに住む人が各々の趣味などを楽しんだり  
教えたりすることができる  
河川公園を訪れた人が参加することもできる  
あの人とは気が合うな  
また一緒に活動しよう

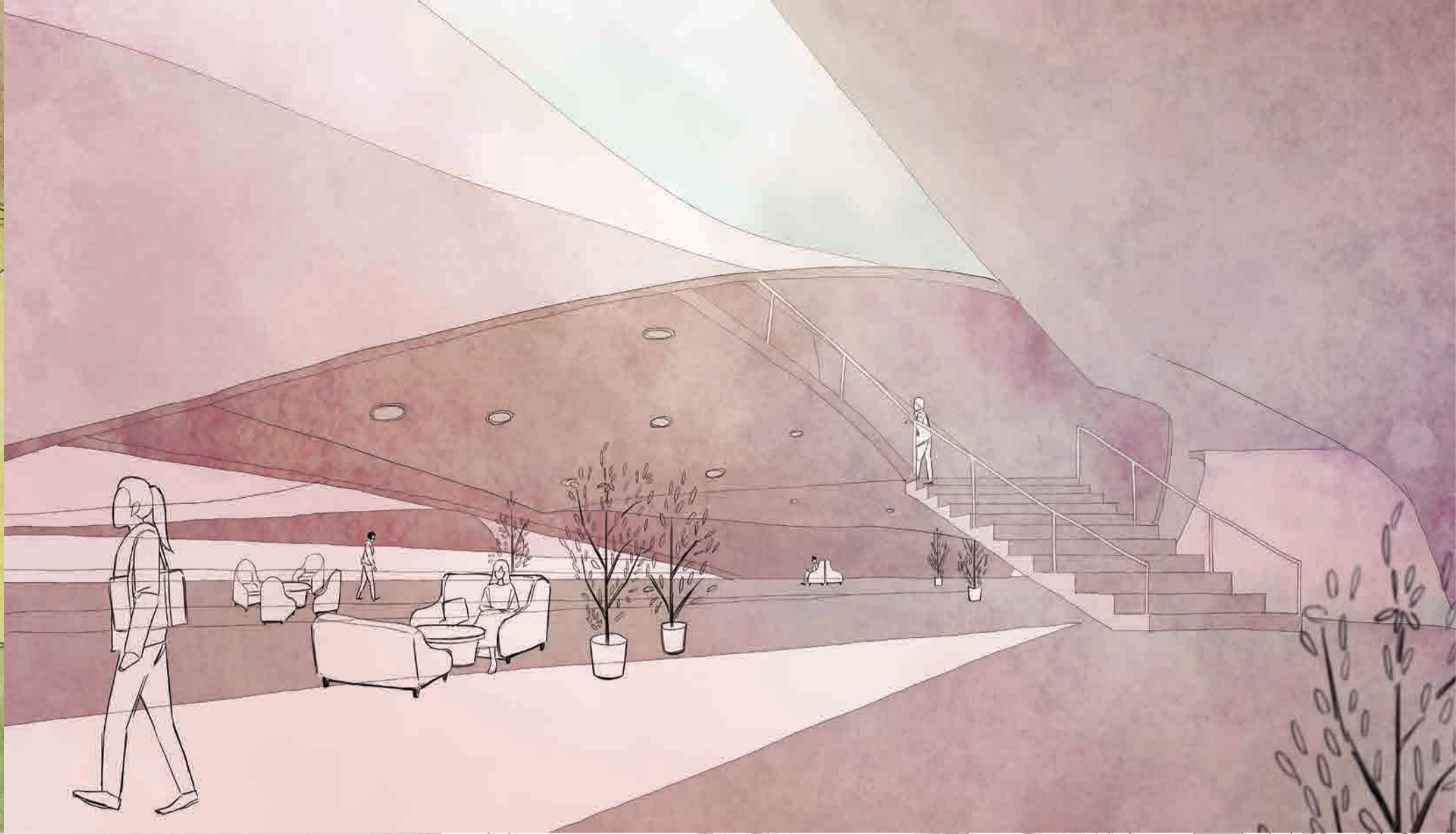
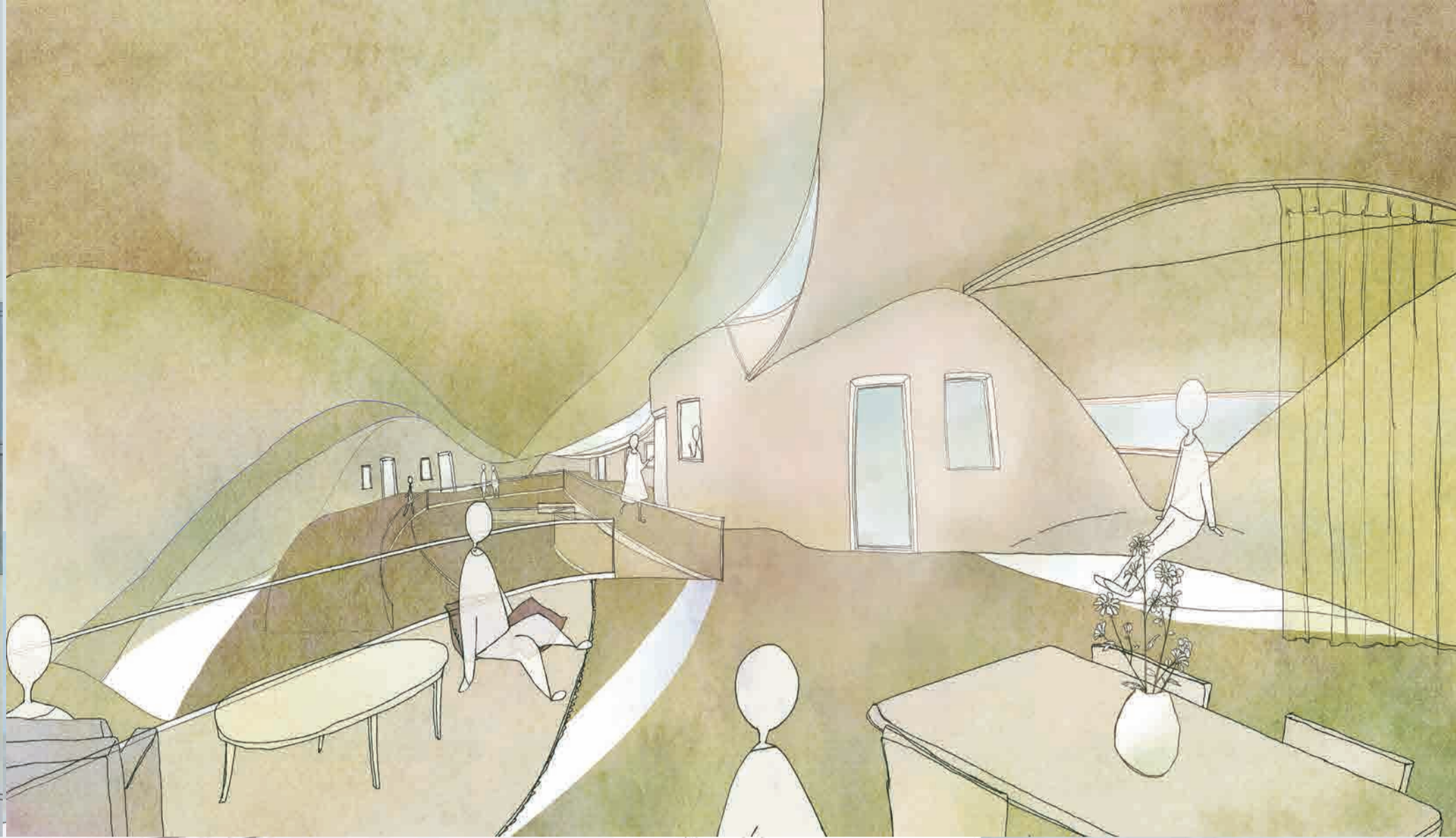
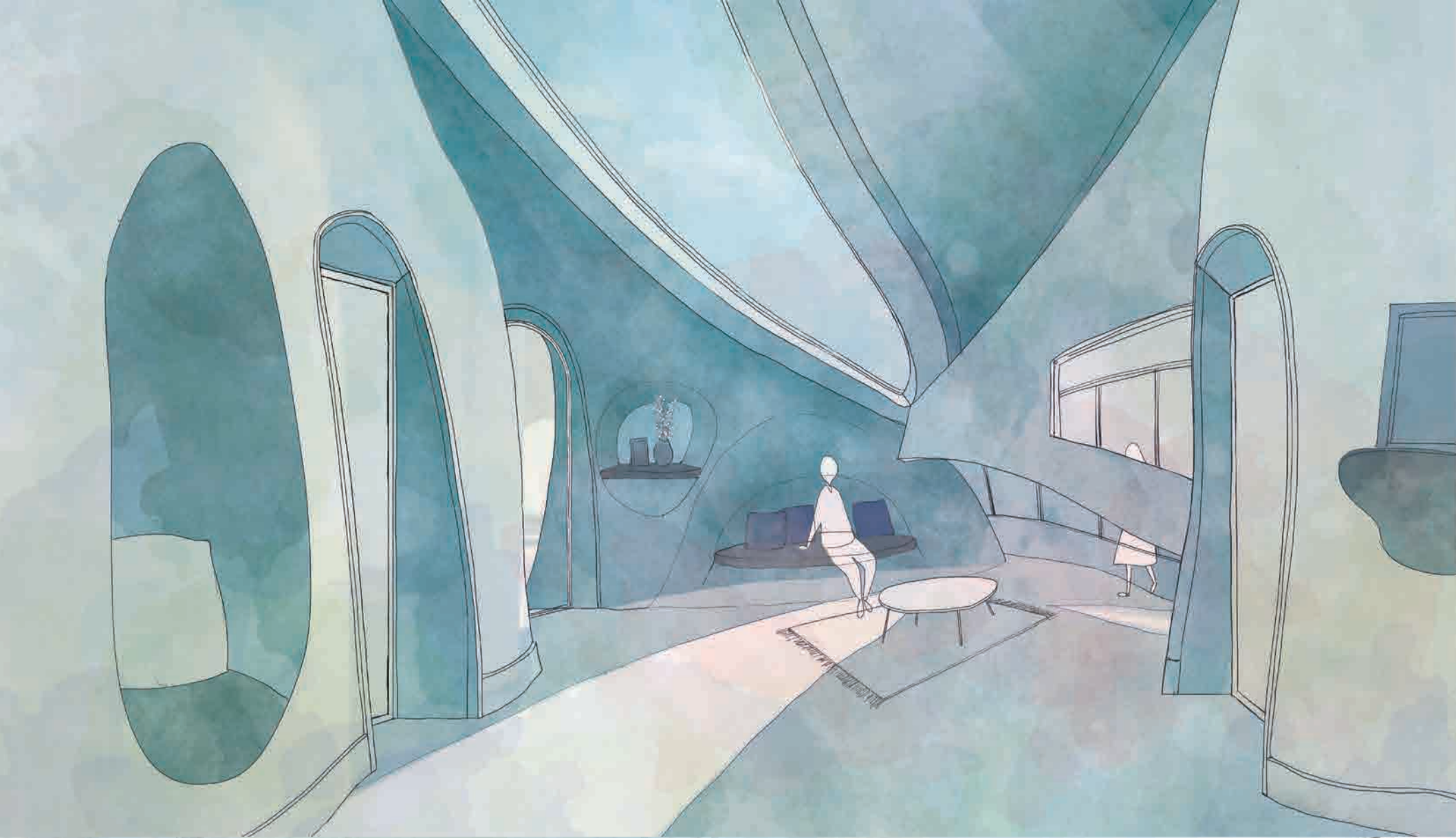
後期のコモンズ  
【広場】  
河川公園と繋がった広場  
患者も通りすがりの人も分け隔てな  
く一緒に遊べる  
屋内には休憩スペースもある  
たまたま出会った人でも交流ができ  
てよかったな

初期のコモンズ  
【外庭】  
初期居室 / ベッド沿いの窓から見える庭  
患者が育てている  
リハビリで利用する遊歩道の周りを彩る  
綺麗に咲いているなあ  
私も元気が出たらお世話してみようかな？

初期・中期のコモンズ  
【小川】  
帯と帯の間にできた小さな川  
二つのエリアを分ける緩やかな境界になる  
この川の向こうにはやく行きたいな

中期のコモンズ  
【キッチン】  
中期に住む人は同じキッチンを使う  
ダイニングもある  
時間が会えばみんなでご飯を食べられる  
食べられるものを制限されているけど、他の  
人たちはどんな料理をつくるのかな？





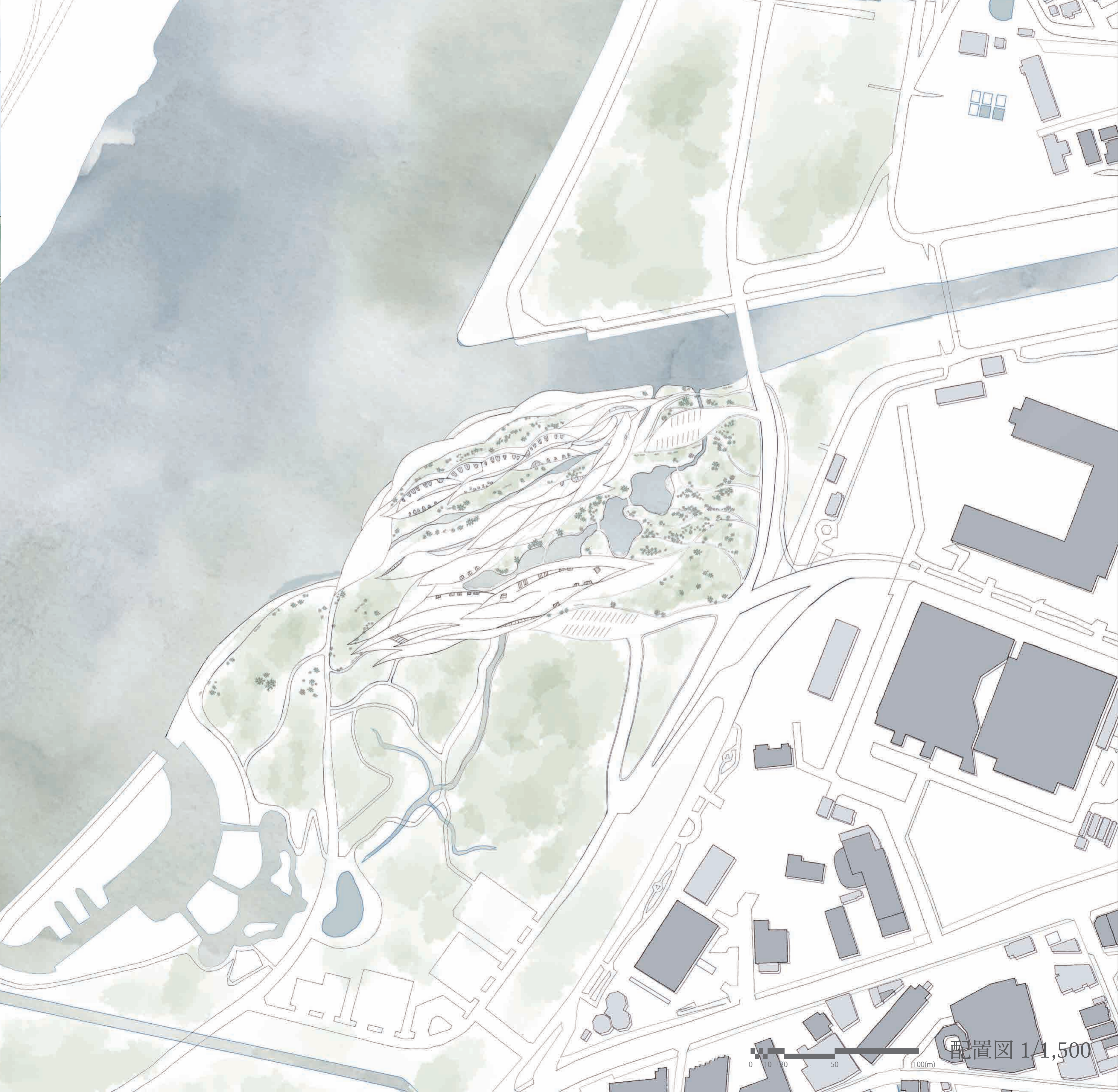
初期コモンズ【外庭】では、患者たちが思い思いに植物を育てている。



中期の親水空間では、患者の家族や友人が集う。



帯をひねることで方向性が生まれ、各期間同士の視線の交わりが生まれる。



配置図 1/1,500