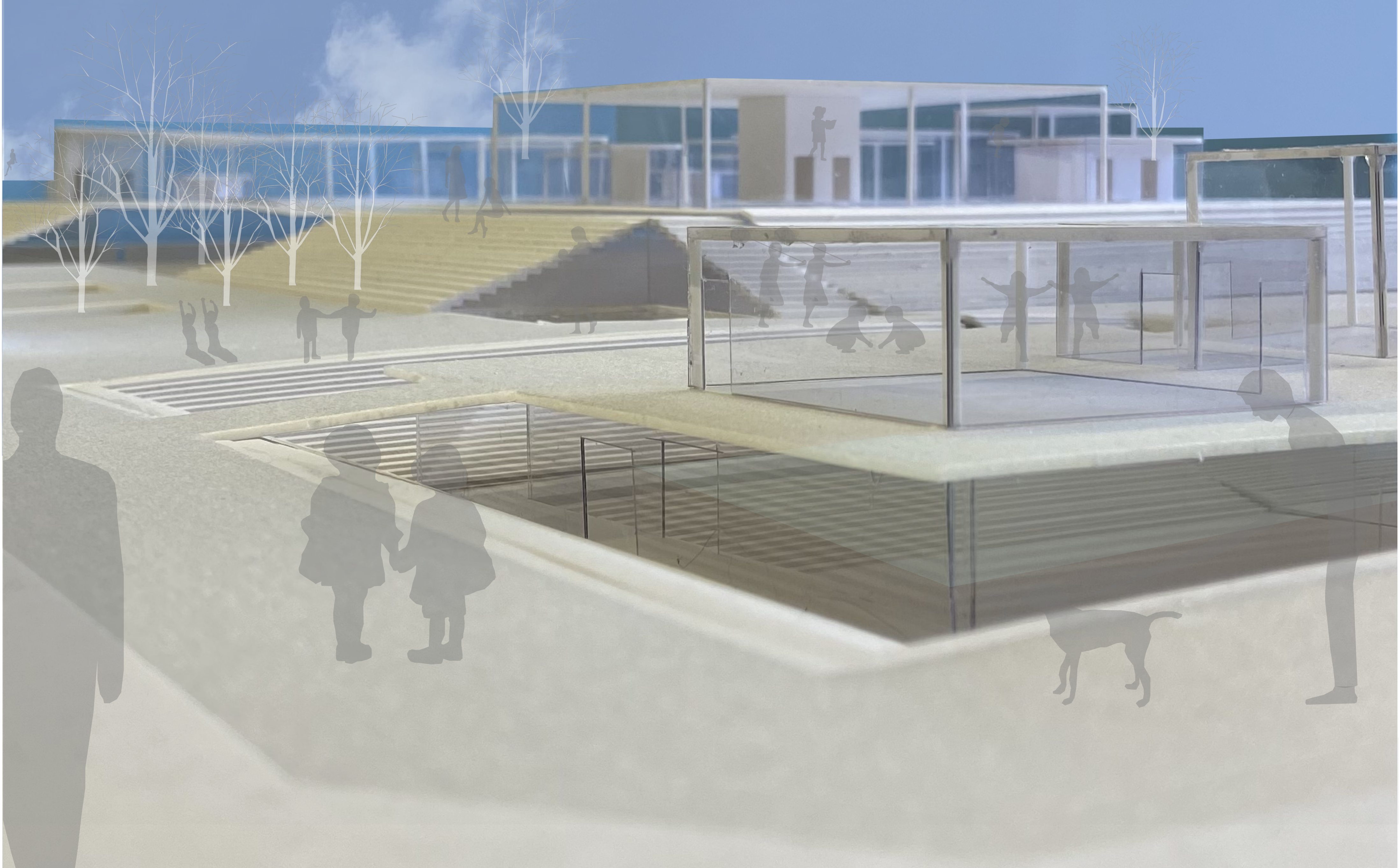
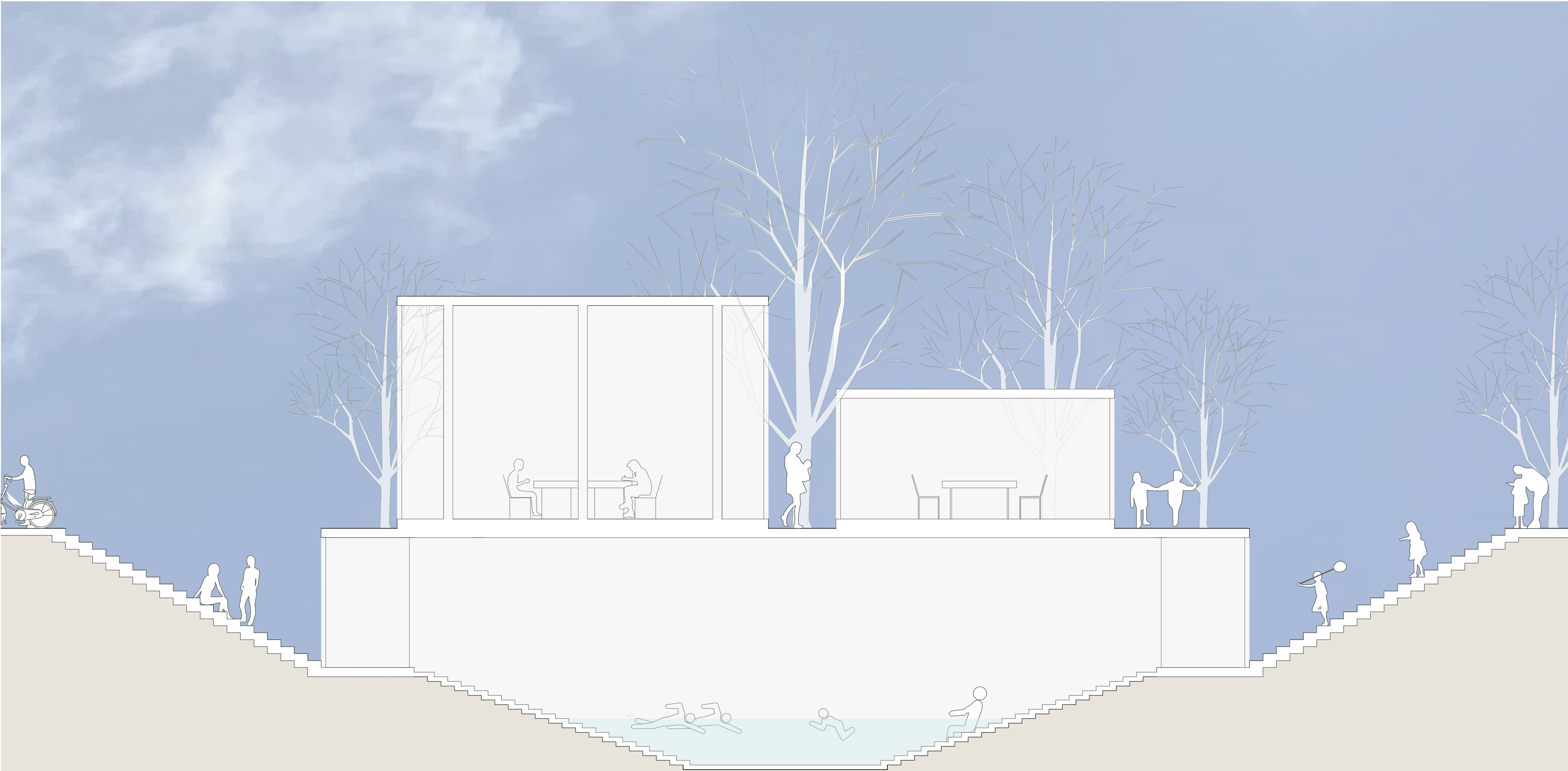


# 集いの場

—五日市南（楽々園・海老園）地区の子どもたちに向けて—





概要・目的

①佐伯区五日市南（楽々園）地区は地域イベントの廃止や公共施設の劣化により地域交流が衰退している。そこで佐伯区楽々園地区にイベントの開催の場や交流の拠点となるコミュニティ施設の建設計画を行うこと。

②佐伯区五日市南（楽々園）地区には教育施設が多く、子供達が多い地域となっているが子どもたちが集える場所や遊べる場所等の子どもたちのための施設と呼べるものがないため、子供達へ向けたコミュニティ施設の計画を行うこと。

これらによって、地域イベントの再開等で地域交流の促進を目指す。

地域の問題点

①地域交流イベントの廃止  
 →数年前まで「土曜夜市」や「塩谷神社祭り」、「公民館祭り」、「マラソン大会」、「子どもみこし」、「盆踊り祭り」等が地域を巻き込んで地域の子どもたちのために開催されていたが開催されなくなってしまった。

②地域交流の拠点となる施設の衰退  
 →地域交流の場でもあった「ファミリータウン楽々園」にある「NICE DAY」というショッピングや飲食が楽しめる施設が取り壊しのため閉店してしまったり、楽々園公民館も衰退化しており、利用者が減少している傾向にある。

計画敷地



- ・・・選定敷地
- ・・・保育園・幼稚園
- ・・・小学校
- ・・・中学校

住所：広島県広島市佐伯区楽々園六丁目1-27

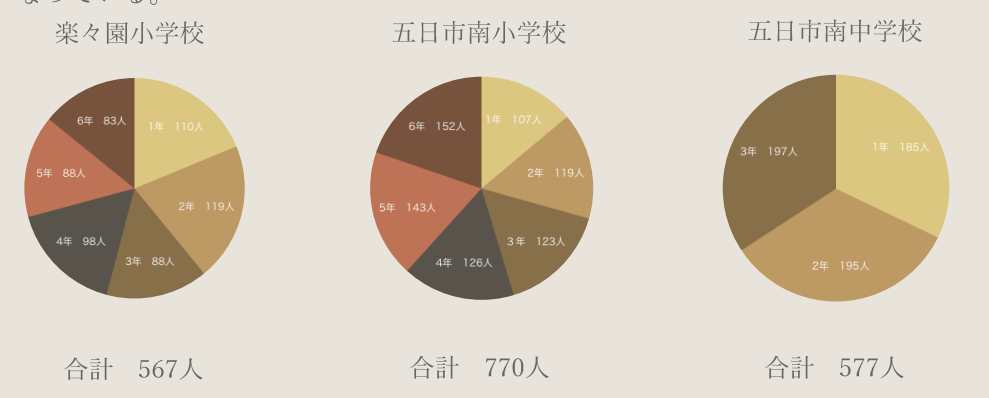
敷地の特徴：周辺に教育施設が多くあること、住宅に囲まれている敷地であること、メイン道路と比べ交通量の少ない道路に面しているということが挙げられる。

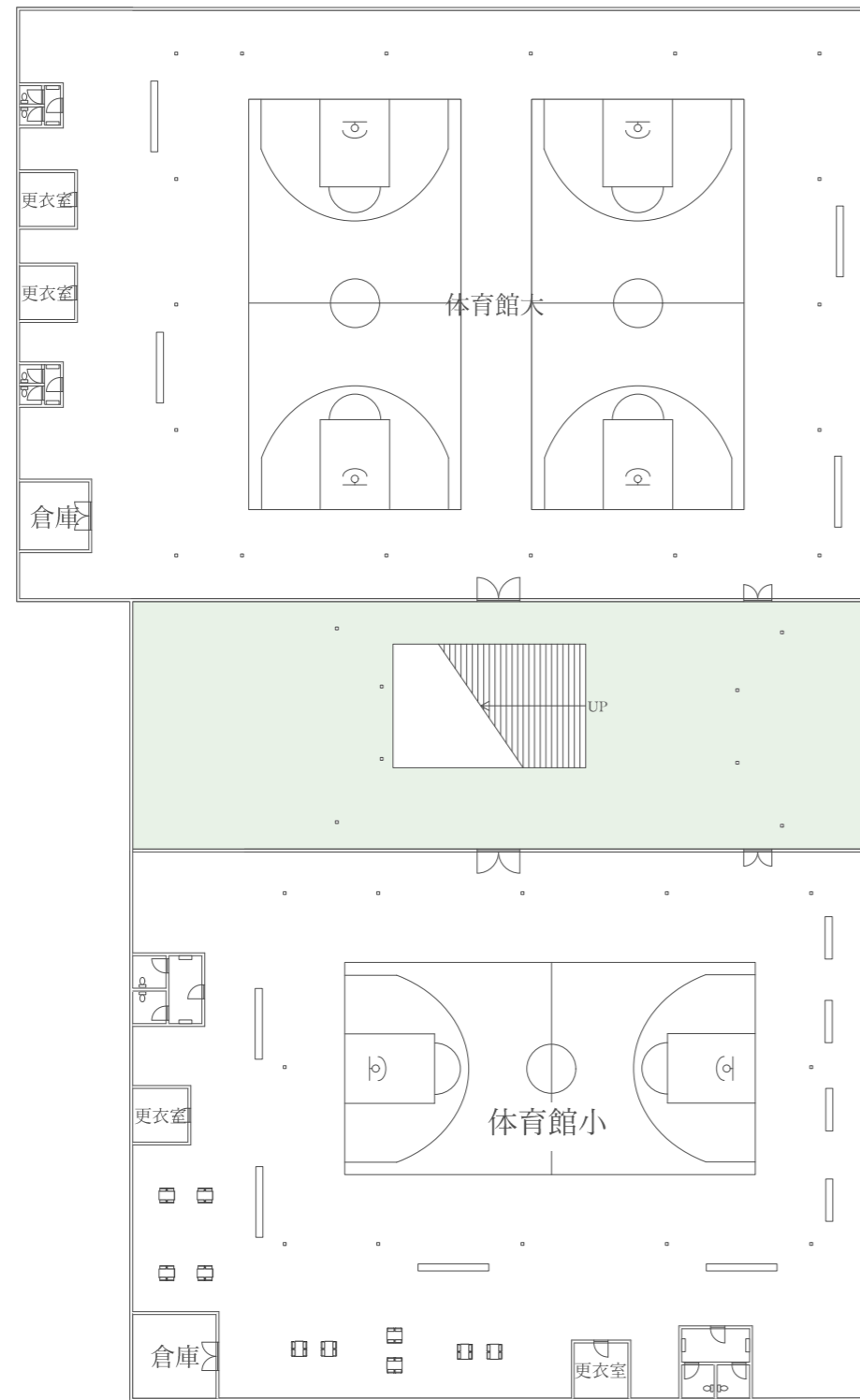
教育施設が多いという点は狭い敷地に幼稚園が1つ、保育園が1つ、小学校が2つ、中学校が1つとあるため、多くの教育施設が集まっている地区とされている。

周辺の教育施設について

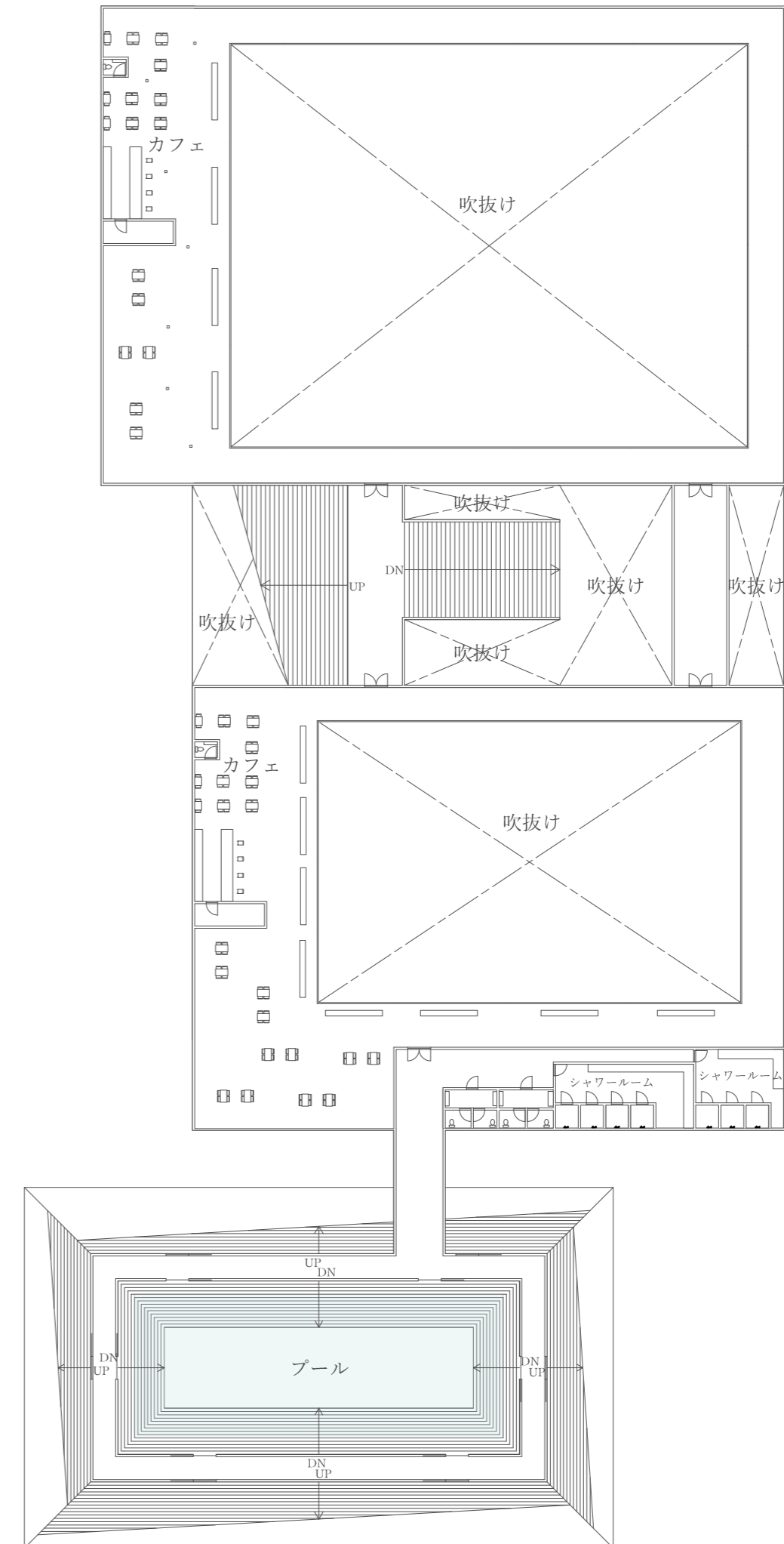
今回選定した敷地の周辺には狭い範囲に「楽々園ルンビニ幼稚園」、「五日市南保育園」、「楽々園小学校」、「五日市南小学校」、「五日市南中学校」の計5校の教育施設がある。

小中学校の児童・生徒数のみで1914人と子どもたちが多い地域となっている。

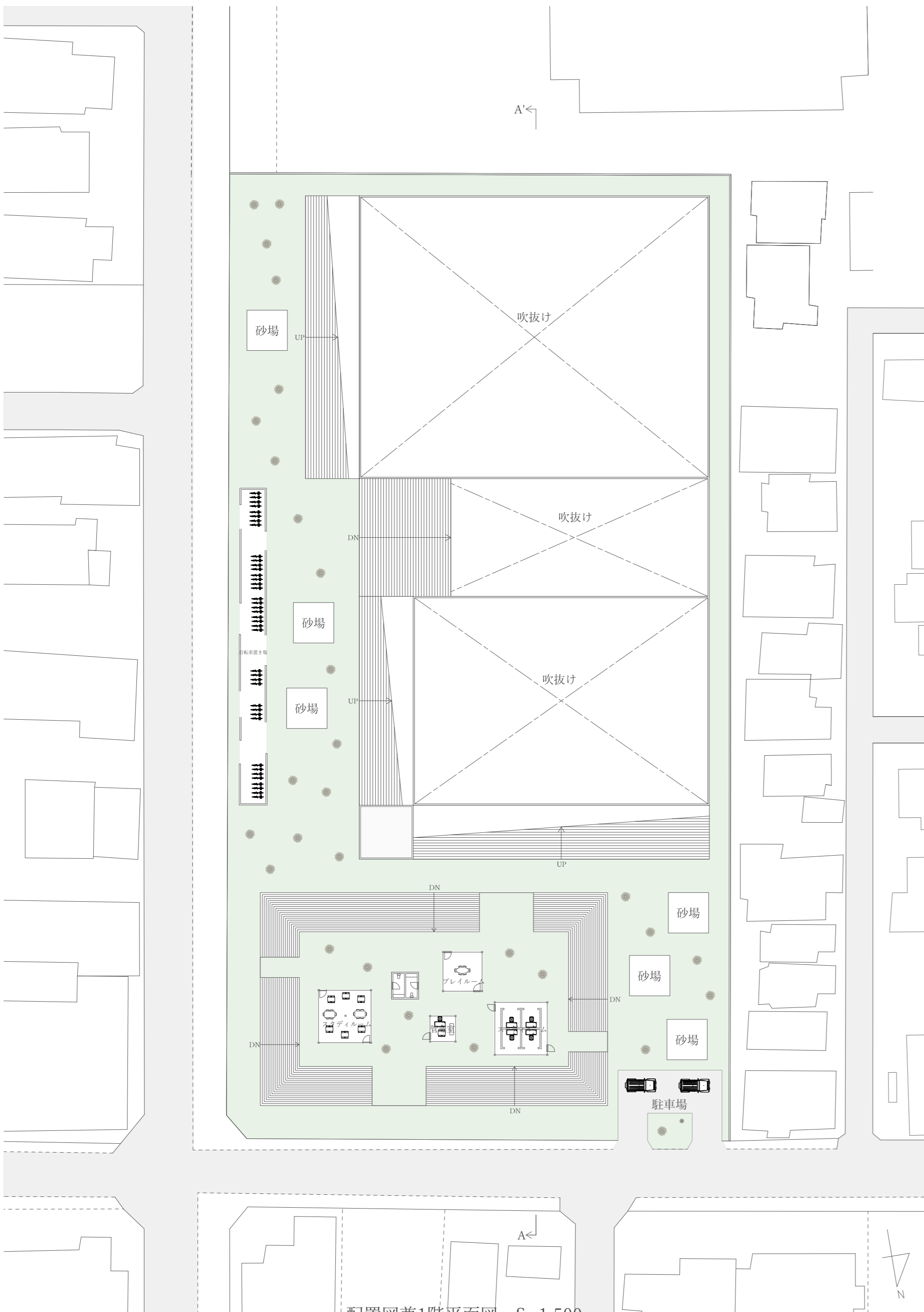




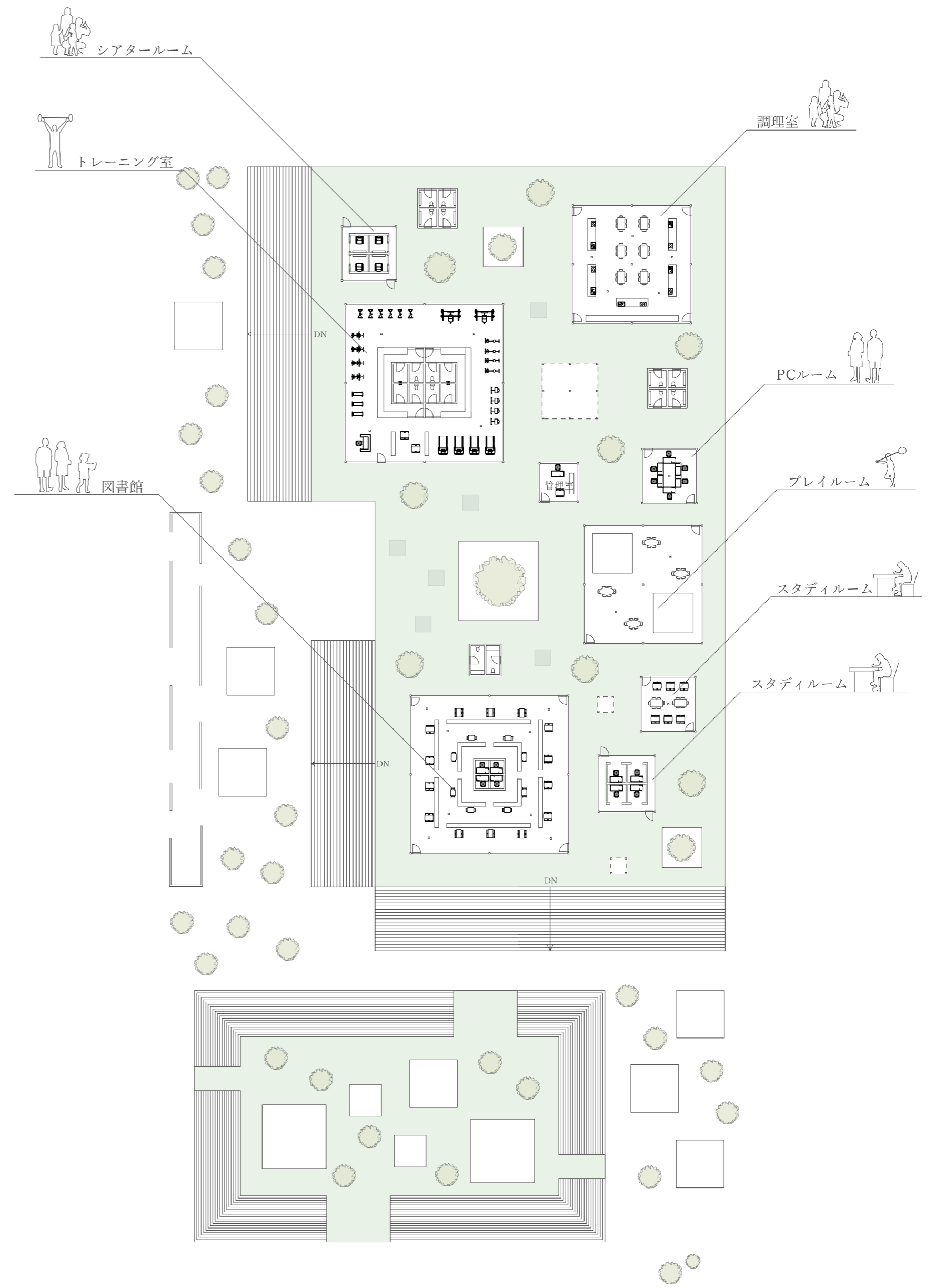
地下2階平面図 S=1:500



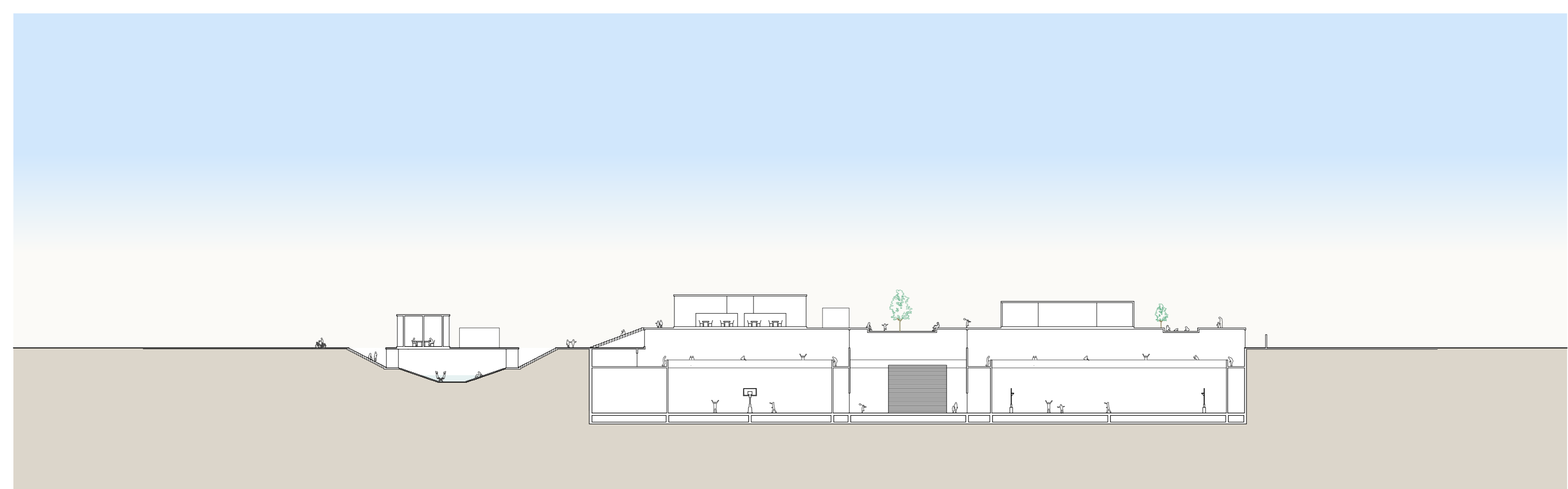
地下1階平面図 S=1:500



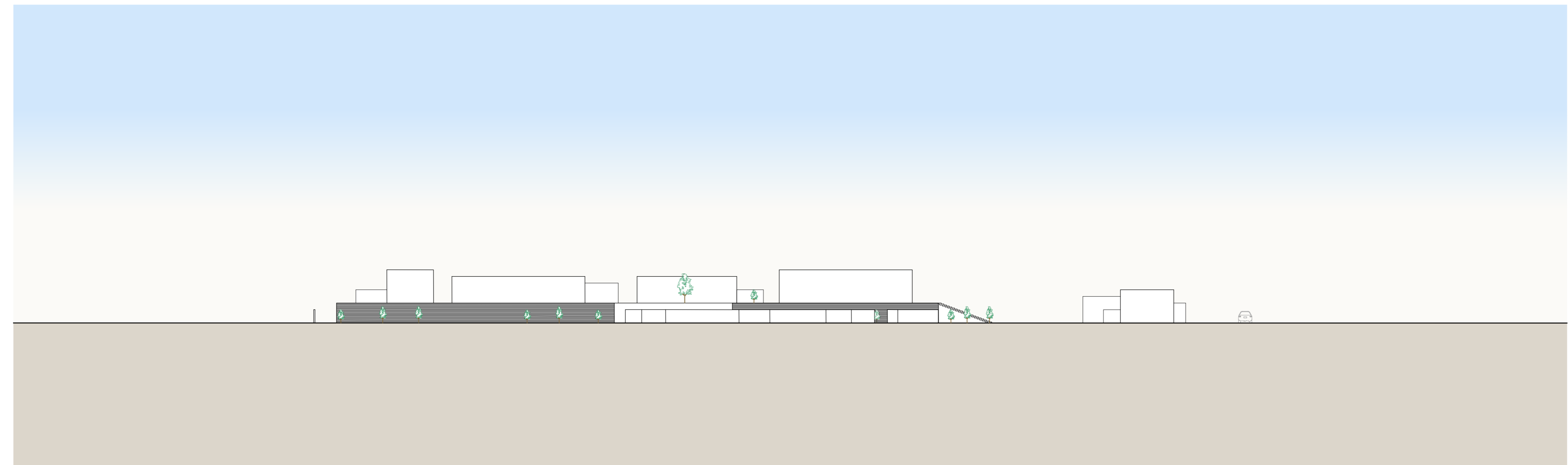
配置図兼1階平面図 S=1:500



2階平面図 S=1:500



A-A'方向断面图 S=1:400



南東方向立面图 S=1:400