

カンボジアにおけるスラム地区の環境改善のための住宅設計

- Social Housing Design For A Better Living Environment In Stung Meanchey Slum Area Of Cambodia -

Stung Meanchey スラム街の拾得物の売買で生計する 700 家族の生活と将来を改善するため、居住施設とコミュニティ施設を提供するプロジェクト

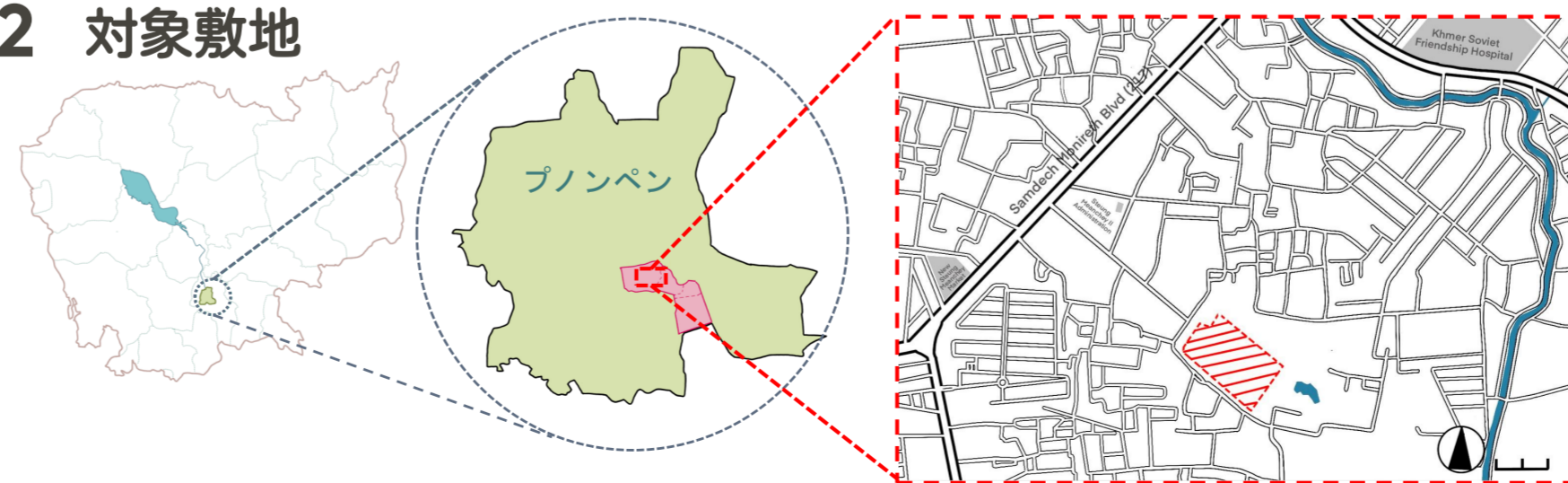


1 設計背景

カンボジアの首都プノンペンには、過去10年間で急激な都市成長を遂げ、現在では約220万人が居住している。急速な都市化に伴い、住宅や都市計画上の課題が深刻になっている。2000年代半ば、プノンペンのStung Meanchey地区の廃棄物埋め立て場は市内唯一のゴミ捨て場であり、世界最悪な場所の1つとして知られていた。埋め立て地の周囲では、子供を含む数千人がスラム街に暮らし、ゴミから売るものを探して生きていたが、低い生活水準、劣悪な環境、経済的不安を抱え、コミュニティは疎外されてきた。14年前の処理施設閉鎖を経て、埋め立て地はスラム街に囲まれたまま、現在は小さな緑の丘に変わっている。



2 対象敷地

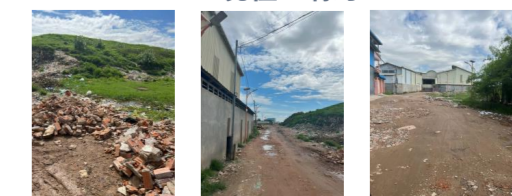


Stung Meanchey 地区の廃棄物埋め立て場

対象敷地は、プノンペン市、Meanchey 地区のStung Meanchey 埋め立て地の一部である



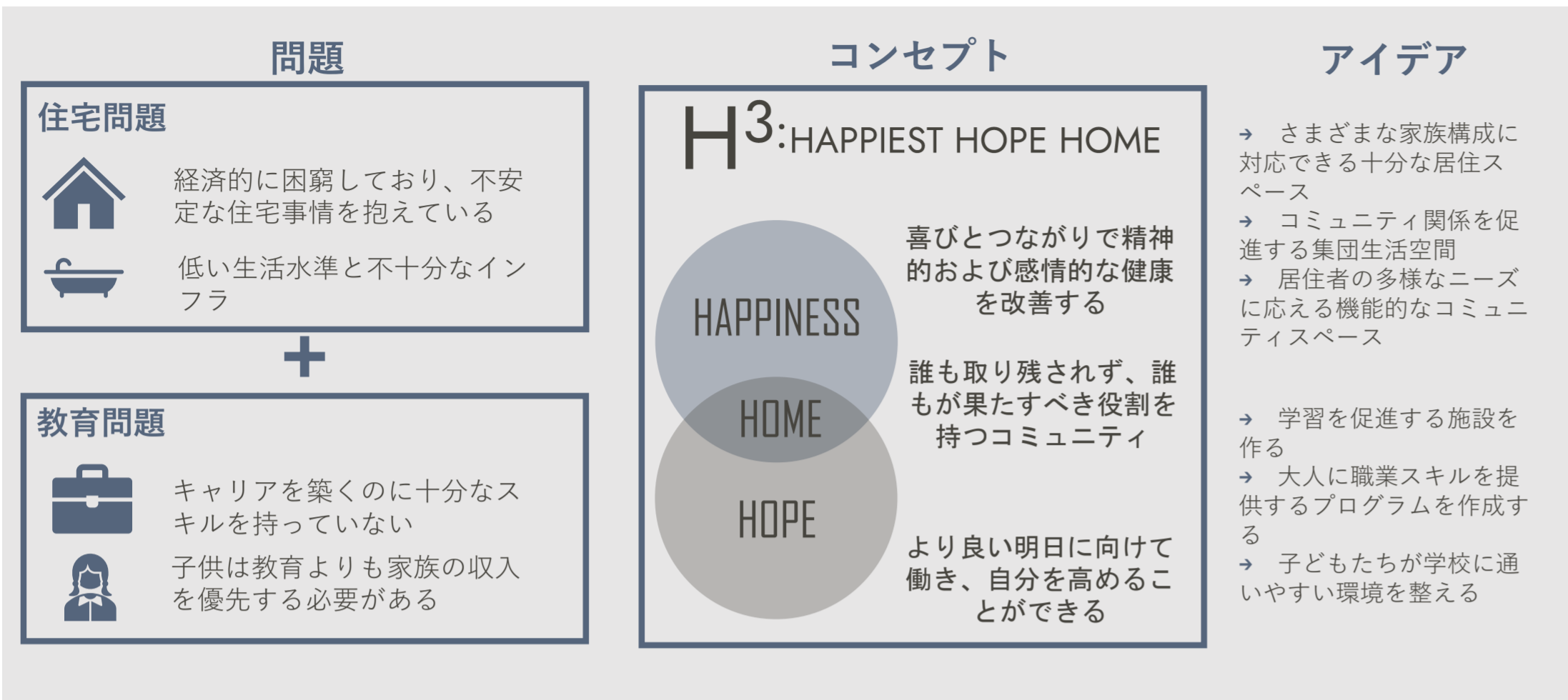
現在の様子



→ かつて悪名高かったゴミ捨て場の再生の象徴
→ 子供たちに無料の教育とサポートを提供する民間団体の学校近くにある
→ 自然光と空気がたっぷり入る緑豊かな小高い丘

3 アイデアとコンセプト

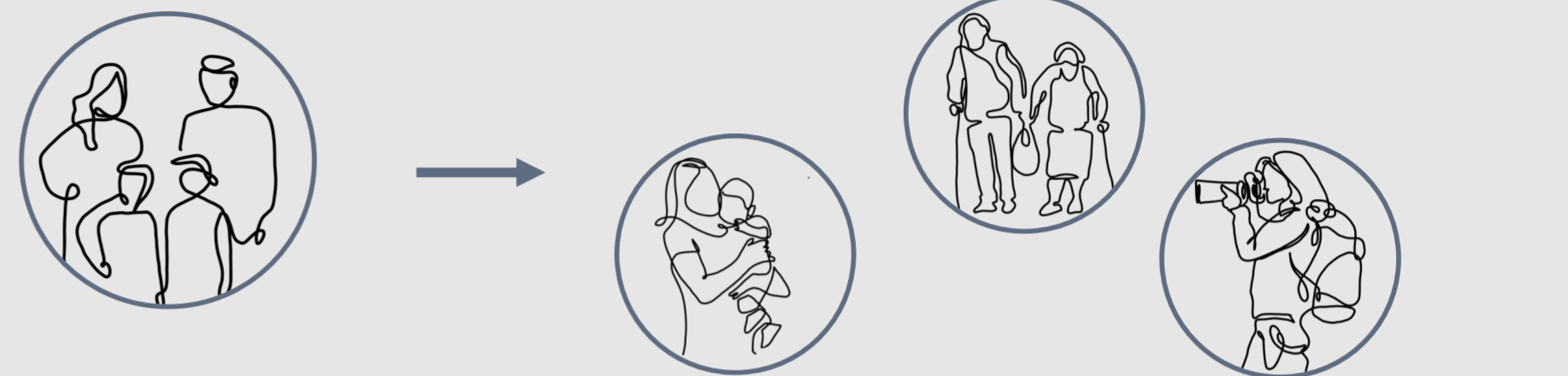
住宅や生活環境の問題と、教育や機会へのアクセスが相まって、世代間の貧困から抜け出すことはほぼ不可能



4 12年間のSTEM

家族に手頃で安全な住宅を提供・確保するために、基本的な賃料を低く設定し、または賃貸補助を受けながら、12年間住宅に住める契約システムを提案する

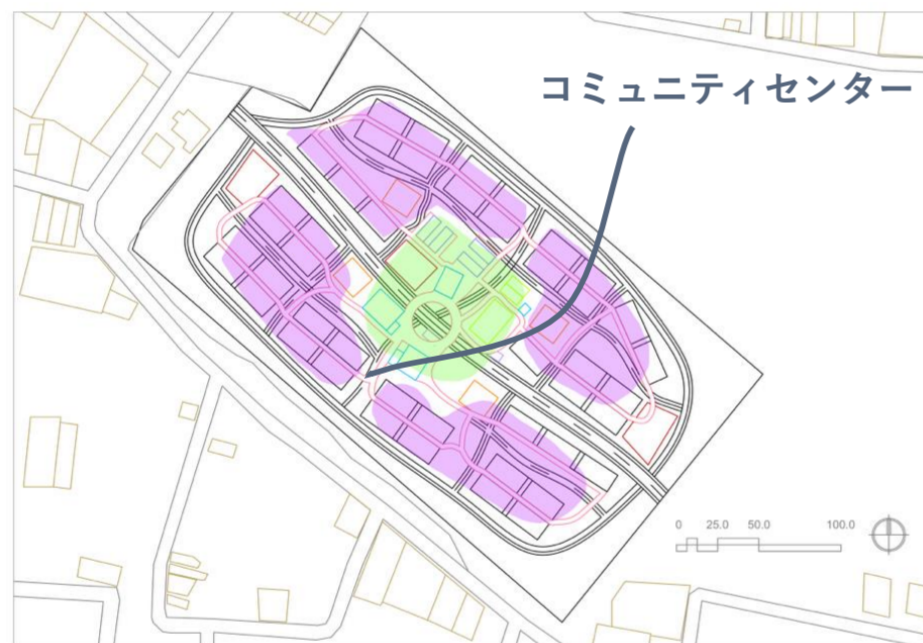
12年制度: 子供たちが学校に通って教育を終えることが12年間の契約が終了すると、この場所は、次の低所得世帯、高齢者、退役軍人、外国人居住者向けの公営住宅団地として**循環利用**される



5 交通ネットワークとゾーン形成

ゾーン分け

中央にコミュニティセンターを配置し、**囲む**ように居住ユニットを4つのブロックに分割



交通ネットワーク

住居者の安全性と歩きやすさを向上させるための交通ネットワークの開発

メイン道路

中心部を東西に貫く2車線の車道とし、バス停留を含むコミュニティ内外の主要な交通ルートとなる。

一方通行道路

メイン道路から周回する一方通行の車道を設け、緊急と最小限の車輛、オートバイが通行できるようにすることで、安全性を高める。

歩行者・オートバイ道

メイン道路と一方通行道路に囲まれた内部には、歩行者、自転車、オートバイ専用の道路網を敷く。車両との接触を避け、安全かつ快適な移動と交流の促進を図る。

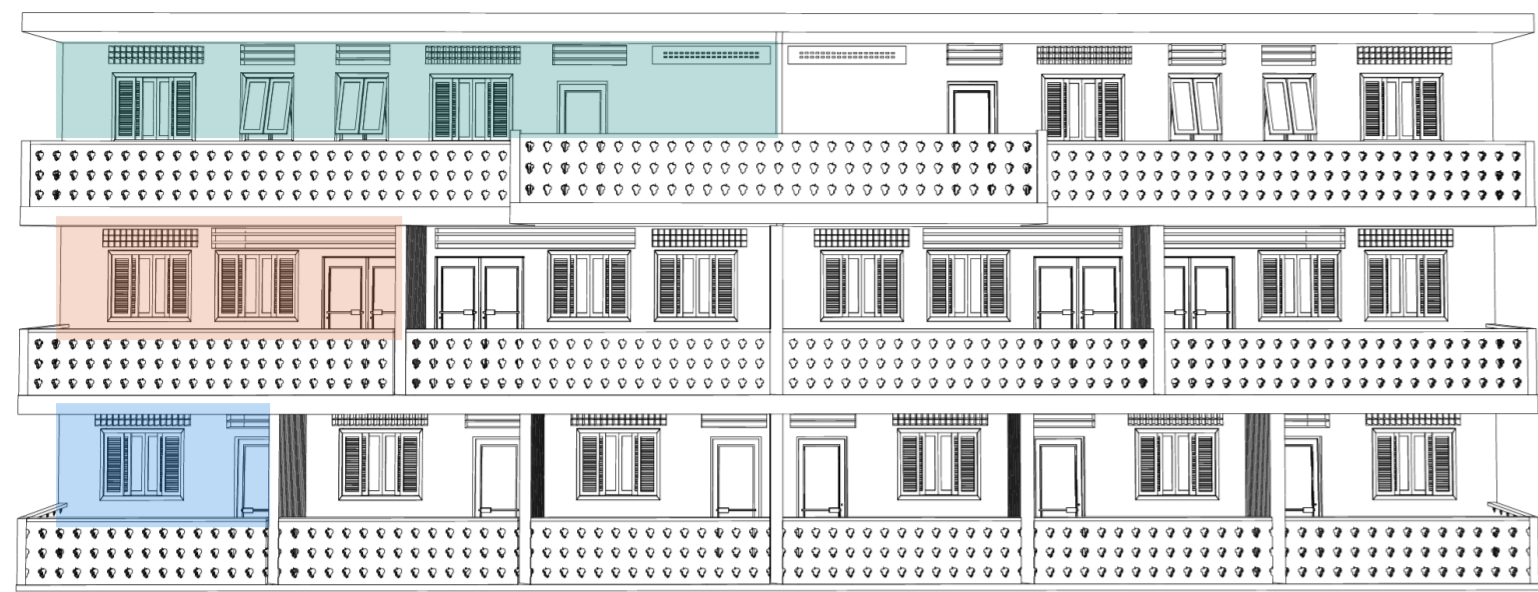
ペDESTリアンデッキ

居住ユニットの2階はペDESTリアンデッキで連結され、スコールへの底空間の対応と全ての施設へのアクセスを容易にする。階段やエレベーターも設け、バリアフリーにも配慮する。



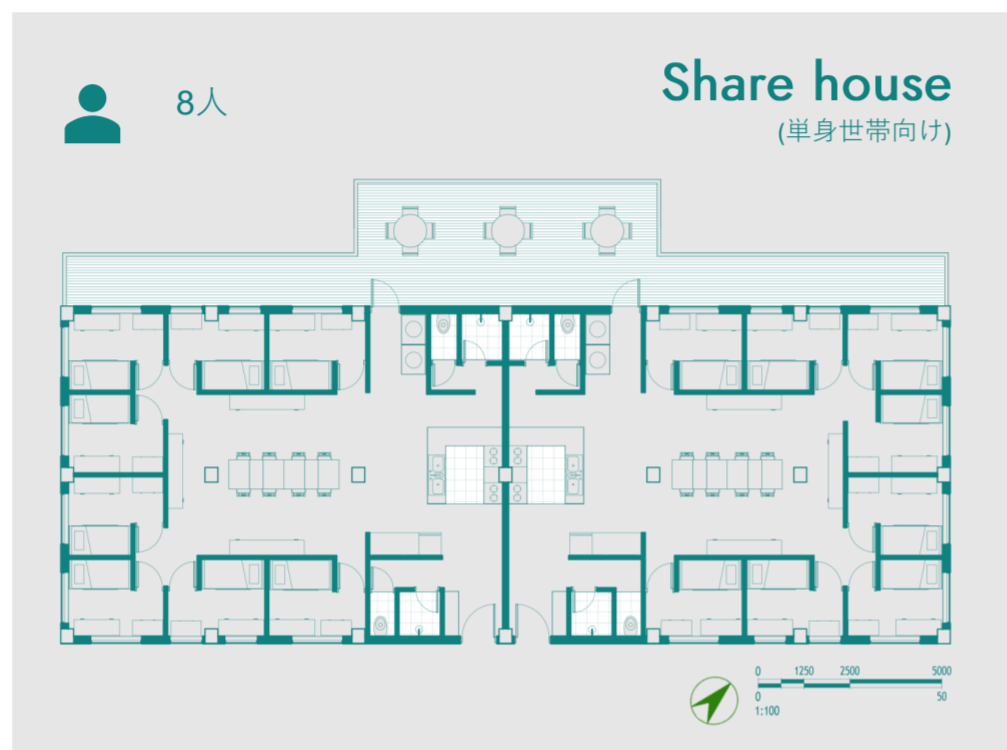
6 住宅設計

世帯タイプに合わせて3種類の住居を設計する



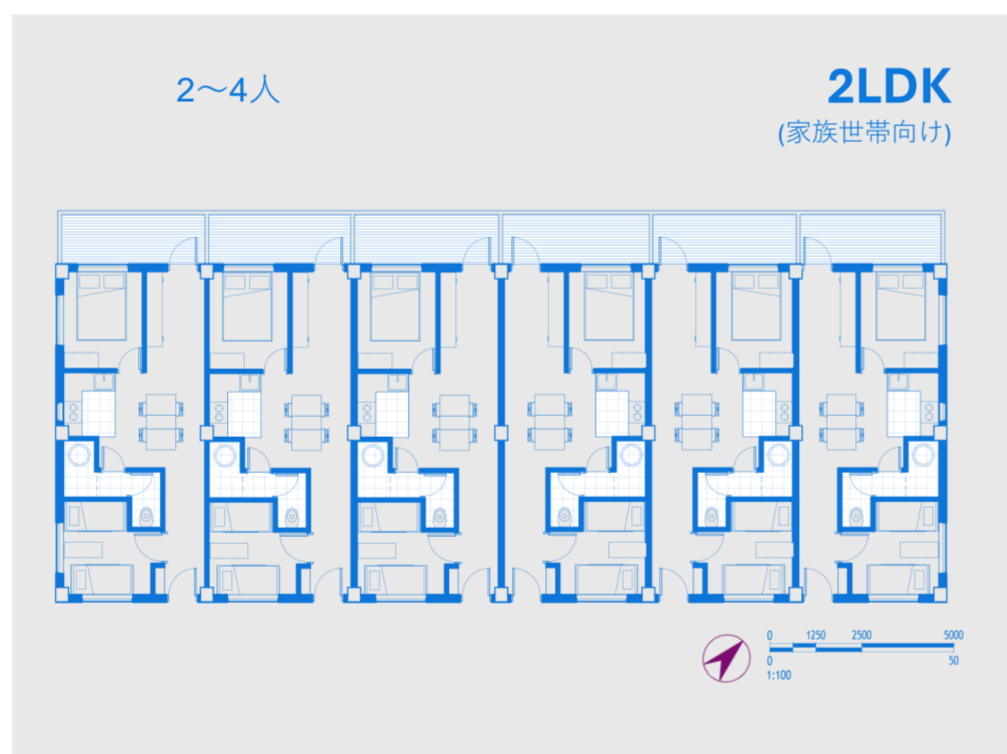
シェアハウス

- 単身世帯向け
- 交流の機会を創出し、緊密なコミュニティを構築するように設計されている
- キッチン、ダイニング、パントリー、洗濯機、スタディスペース、屋外デッキは交友スペース
- 単一ユニットは、半階の総面積を占め、最大8人まで収容することができる



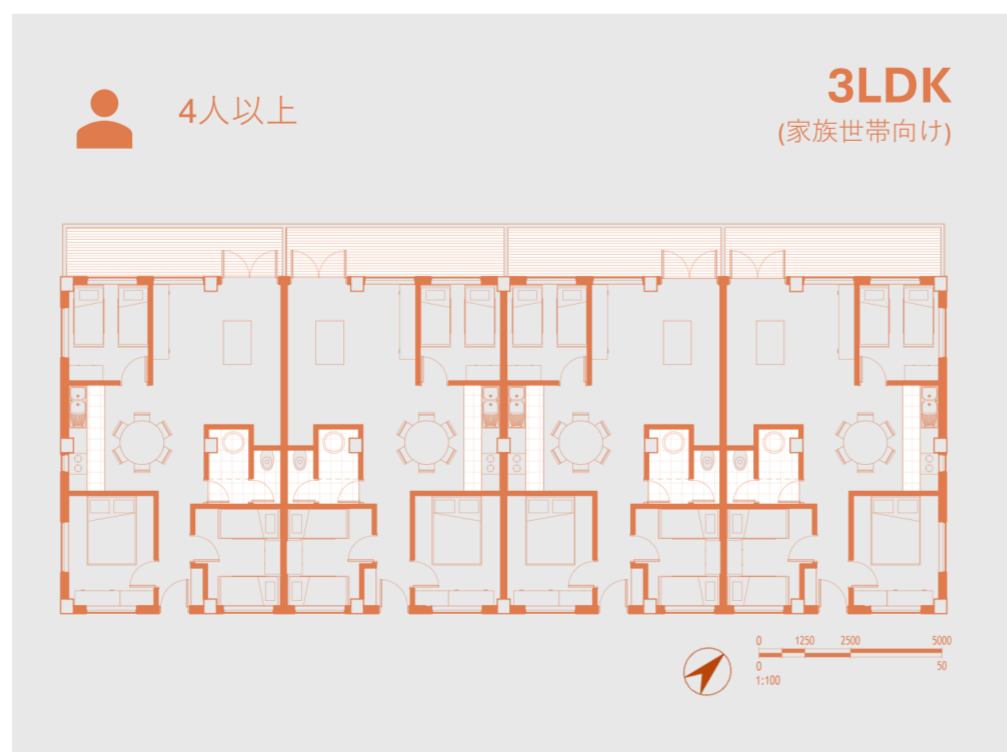
家族世帯向け2DKタイプ

- 2~4人家族向け
- 集合場所として家の中心にキッチン・ダイニングエリアが1個ある
- 誰でも使える広々とした自習スペース
- 半プライベートバルコニー
- 単一ユニットは、1/6階の総面積を占め



家族世帯向け3LDKタイプ

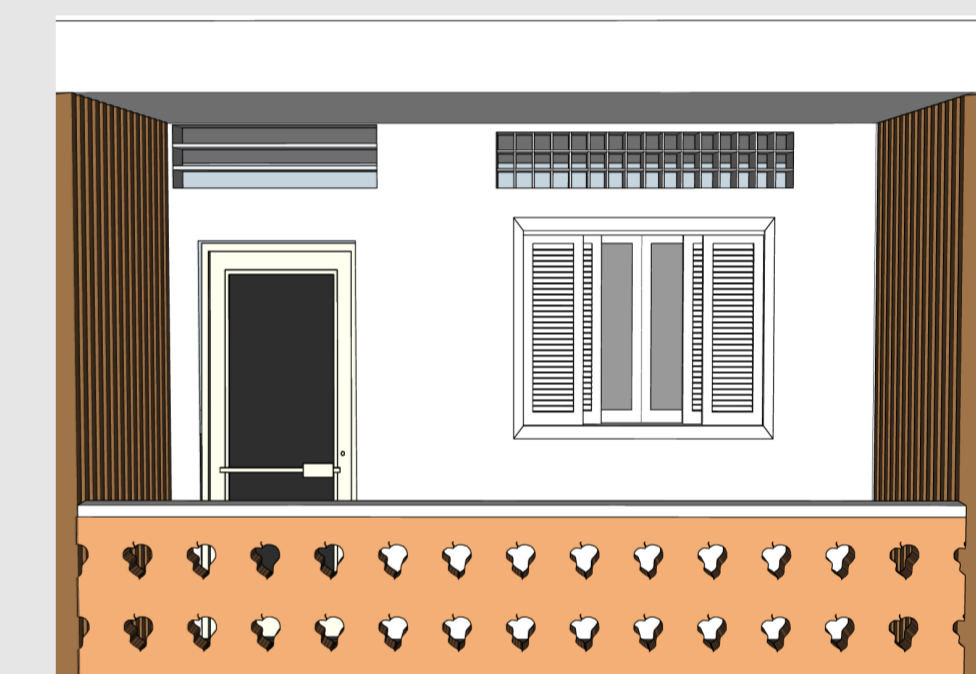
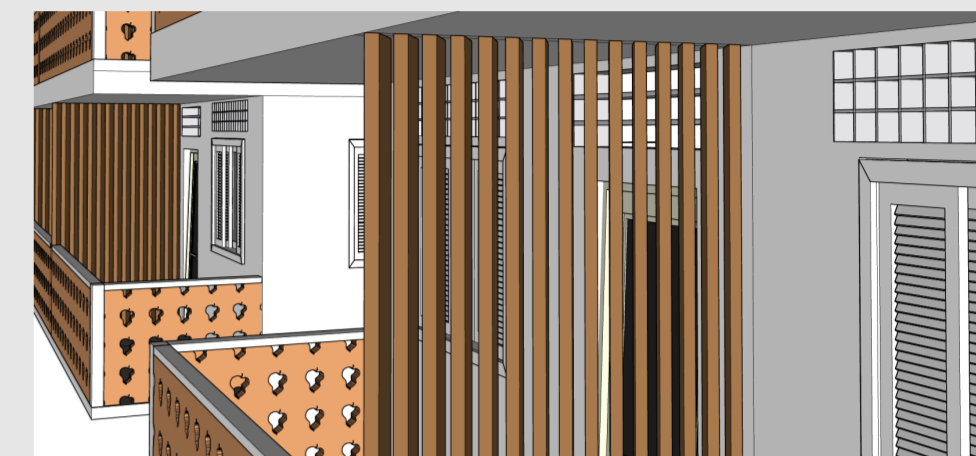
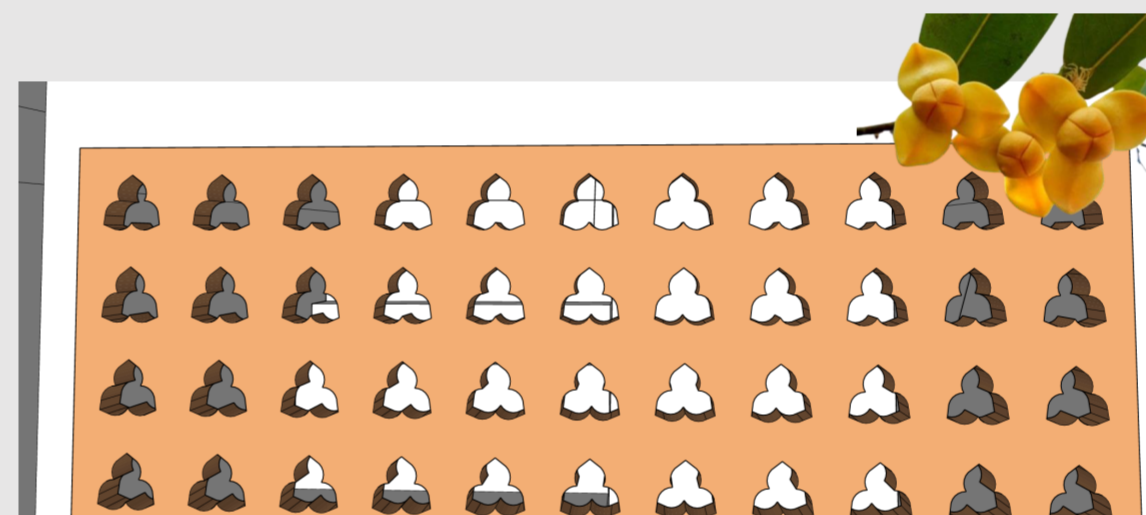
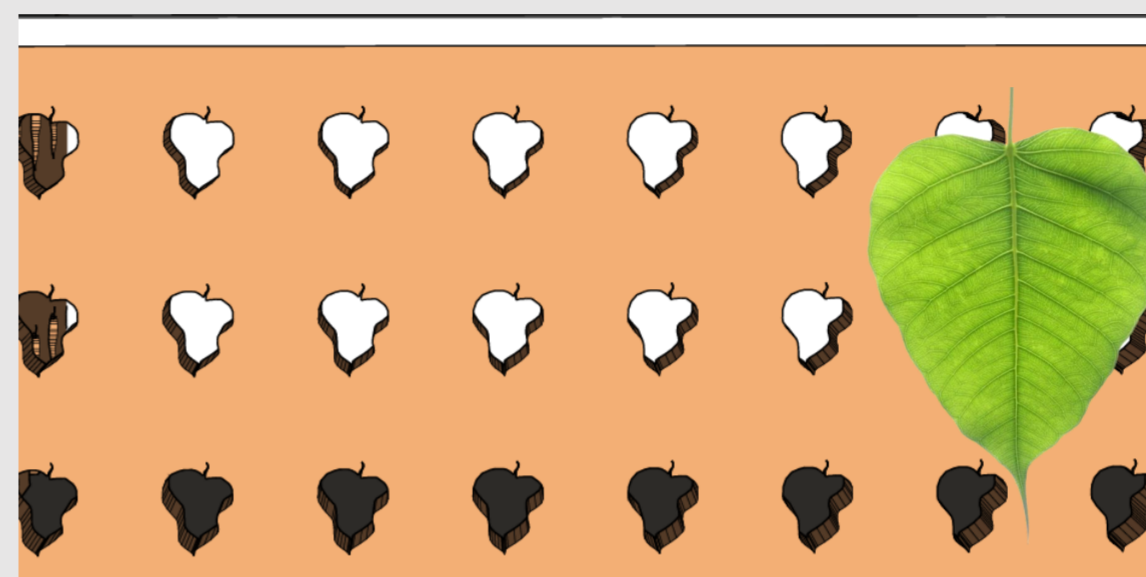
- 4人以上の家族向け
- 光と彩をもたらす開放的なリビングダイニング
- 大家族にも対応できる広々としたリビングエリア
- 誰でも使える広々とした自習スペース
- 半プライベートバルコニー
- 単一ユニットは、1/4階の総面積を占め



カンボジアの住宅のデザイン要素

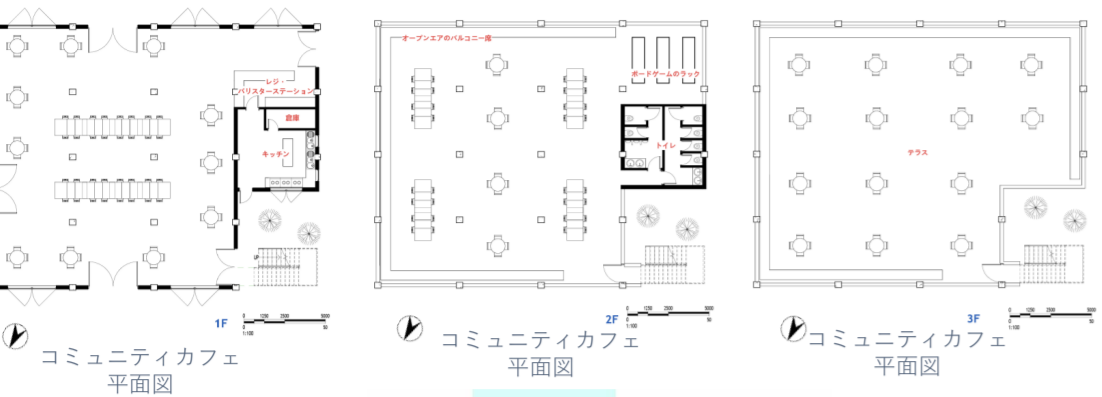
ルーバー、換気孔、クローストラ（通常はラテライトで作られた装飾壁）による相互換気を最大化する

ロムドゥール（カンボジアの国花）やガジュマルの葉（成長と強さを表すカンボジアのヒンズー教寺院で見られるシンボル）などのカンボジアの要素をクローストラのパターンに追加する



7 コミュニティセンター

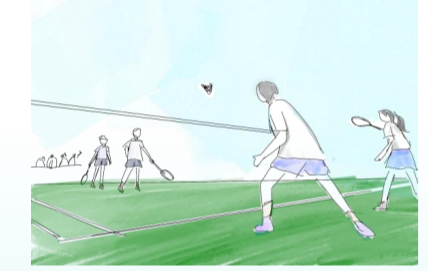
① コミュニティサロンとしてのカンボジアンカフェ ② 学習室と文化レジャー教室



③ 図書館と公民館



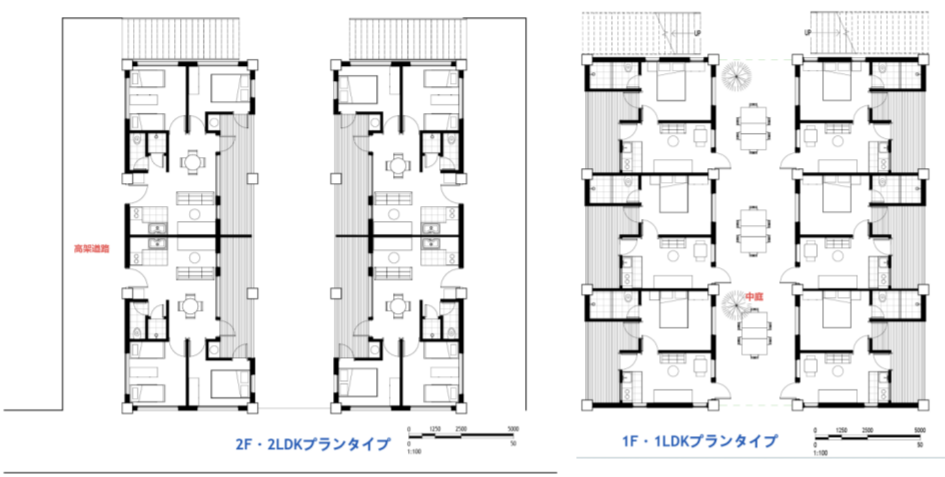
④ 野外スタジアム



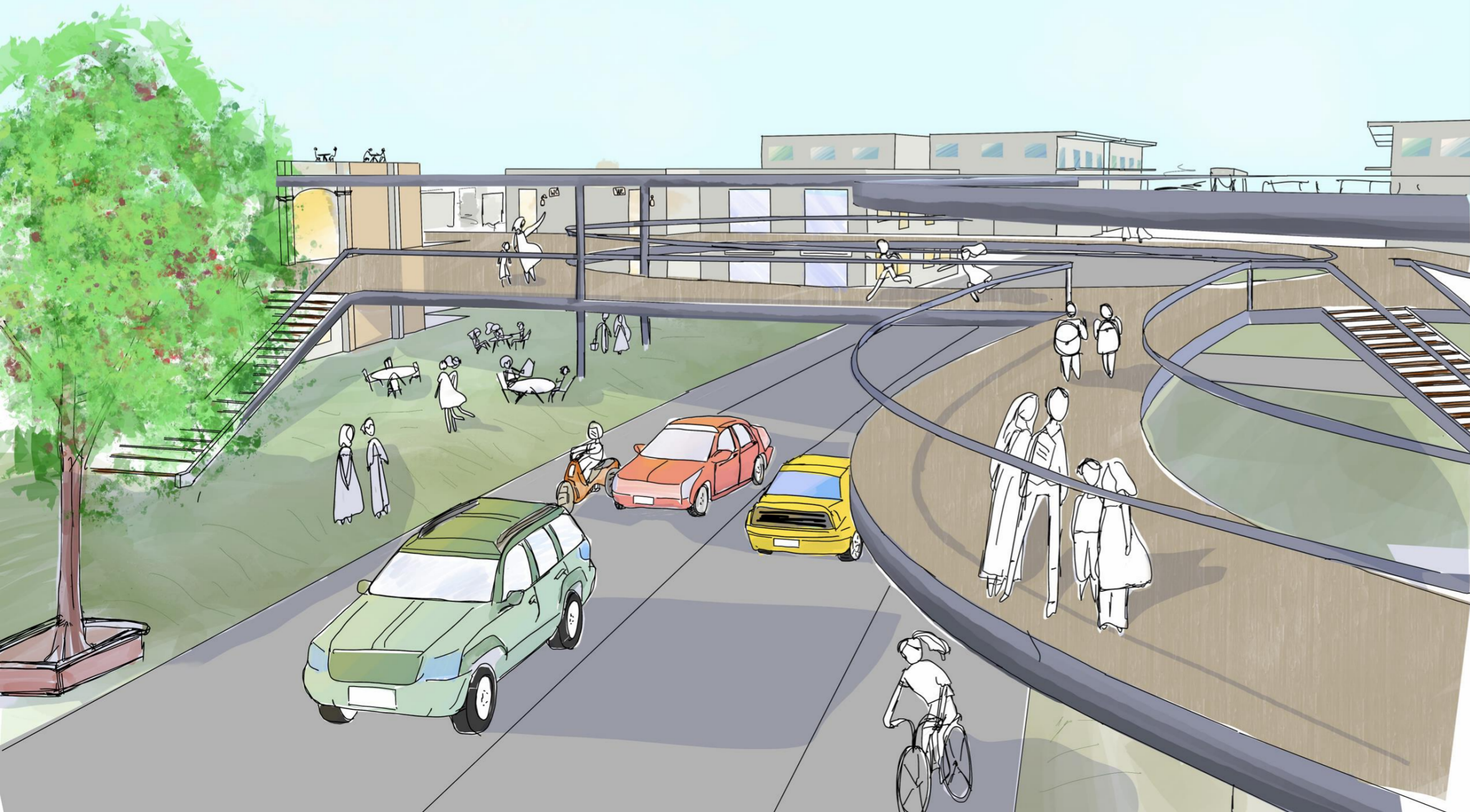
8 保育所



9 ボランティア向けの仮住まい寮



コミュニティのためのペDESTリアンデッキ“みんなの輪”



住宅、道路、緑地を備えた街並みの模型



- 住宅
- コミュニティセンター施設
- 保育所
- ボランティア向けの仮住まい寮



住宅とコミュニティセンターをつなぐペDESTリアンデッキ