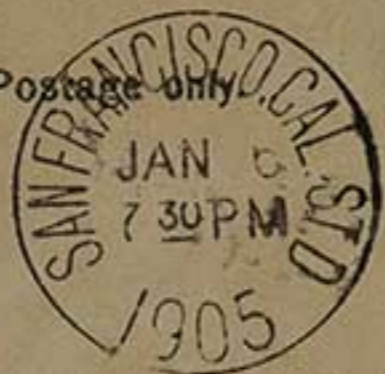


Via America.

POSTCARD - GREAT BRITAIN & IRE

Writing Space for Inland Postage only



Miss O. Chigo



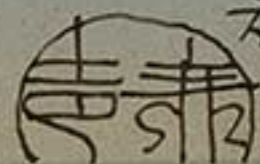
Tokyo

Japan

東京市東區千駄木
町三十一
中條道男殿

藻塩草
第二十集

廿五年十月
十七日雨
ボラス



十月十日附
封書冬夕着
明後十日の
夕大まお今の
宿ヨリ三町計
リ先の今町名
テ "Pine View"
松の屋といふ
家々自今更
引越の事
今しもボラス市
内ダカボスヨ
トヨの所シ
こんもヨカボ
スヨ持橋テ
アルボラス株
橋ト並ニテ一
哩半ヲ舞テ



居ロー!!
シロ雅園其田
十の川田方の
は馬には馬と處
のつケラユの車
の清虎ニ吹
出シテなる鹿
カアツタカウ国
宵ミ送ツタカ
トカカ人ガ
鹿テト鼻
ブツケワコラシテ

!! 一子ヲカル十ニ鹿馬ナリイ